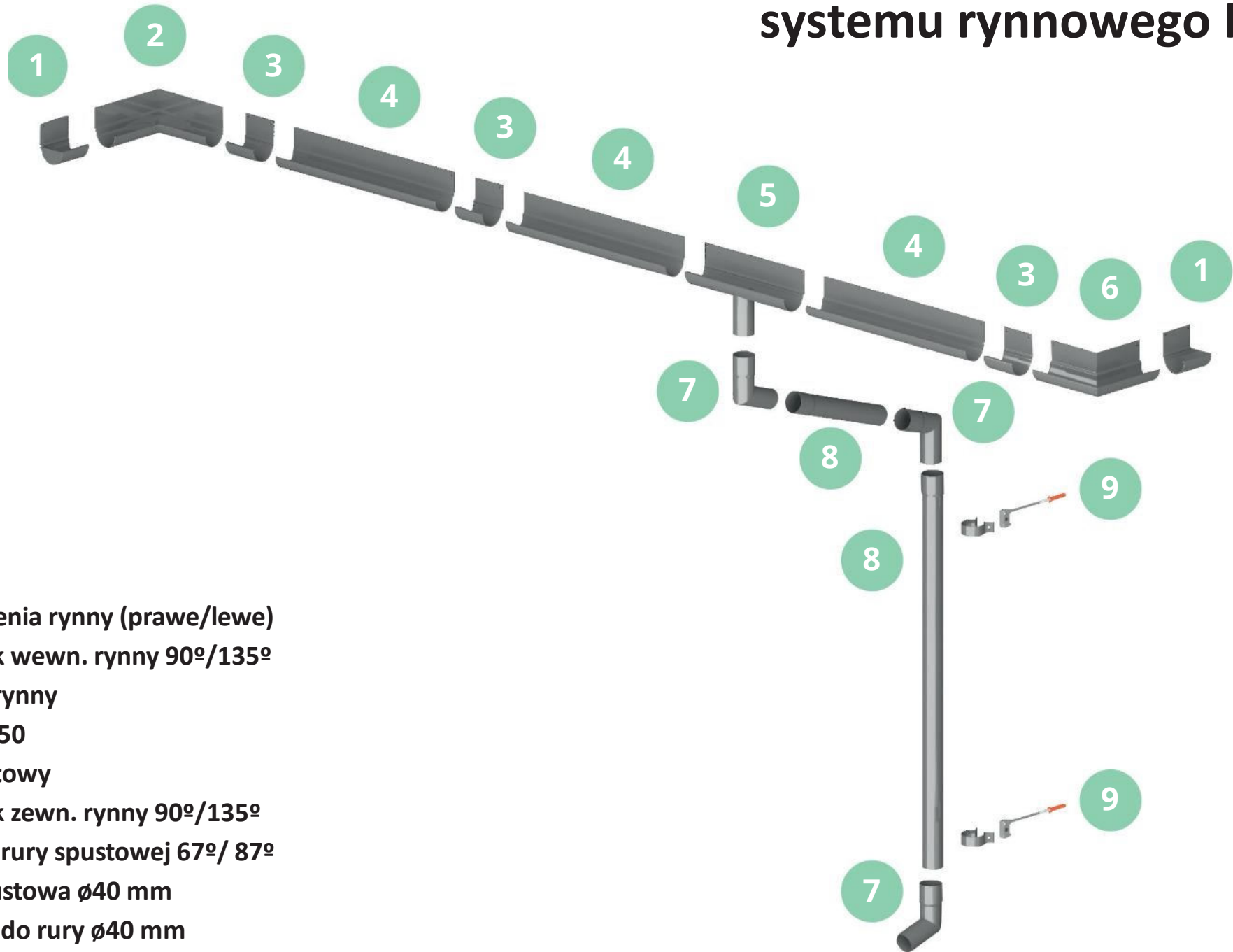


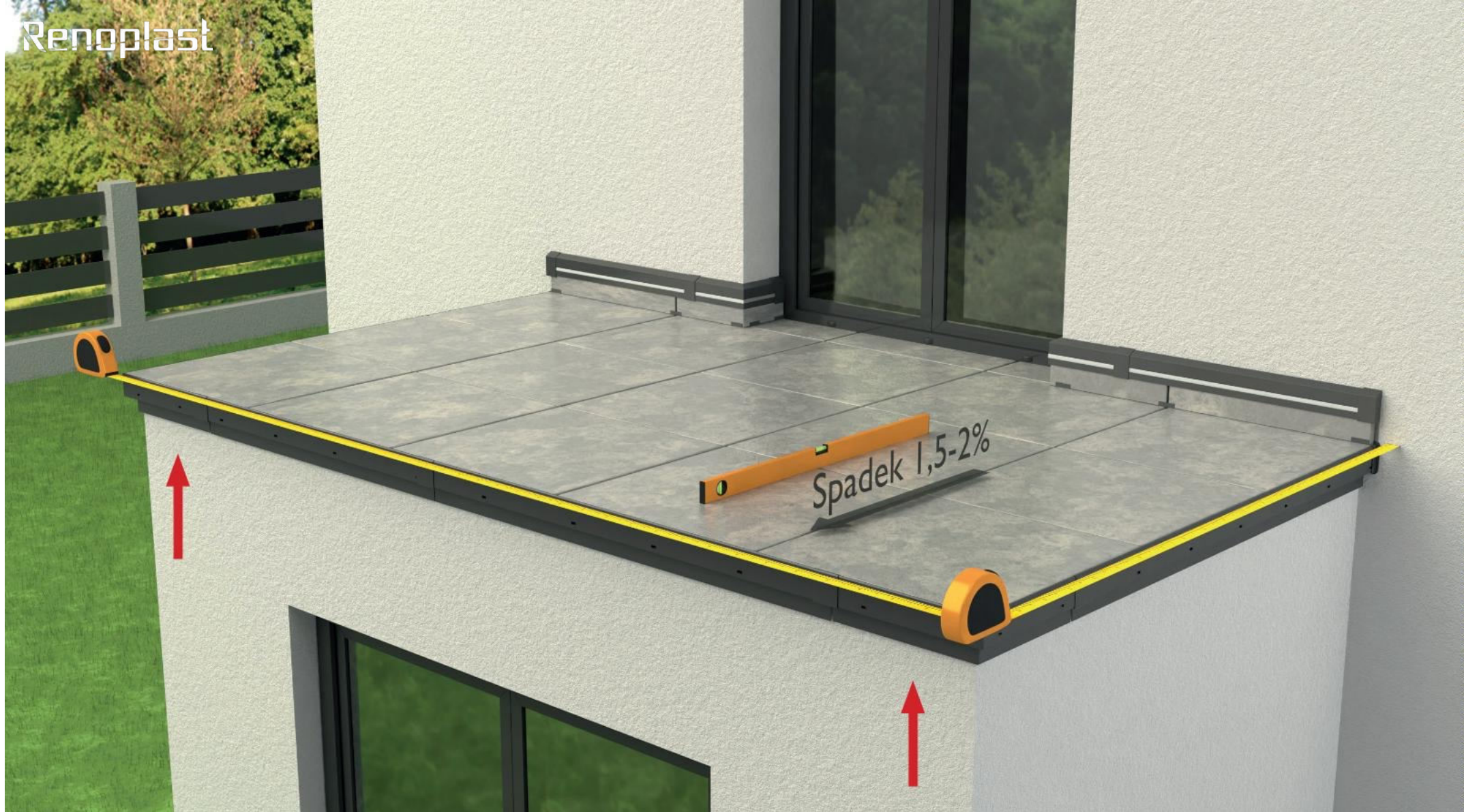
Skrócona instrukcja montażu
systemu rynnowego RENOPLAST R50
na tarasie z profilami okapowymi Renoplast



Schemat rozmieszczenia elementów systemu rynnowego R50



1. Zakończenia rynny (prawe/lewe)
2. Narożnik wewn. rynny 90°/135°
3. Łącznik rynny
4. Rynna R50
5. Lej spustowy
6. Narożnik zewn. rynny 90°/135°
7. Kolanko rury spustowej 67°/ 87°
8. Rura spustowa $\varnothing 40$ mm
9. Obejma do rury $\varnothing 40$ mm



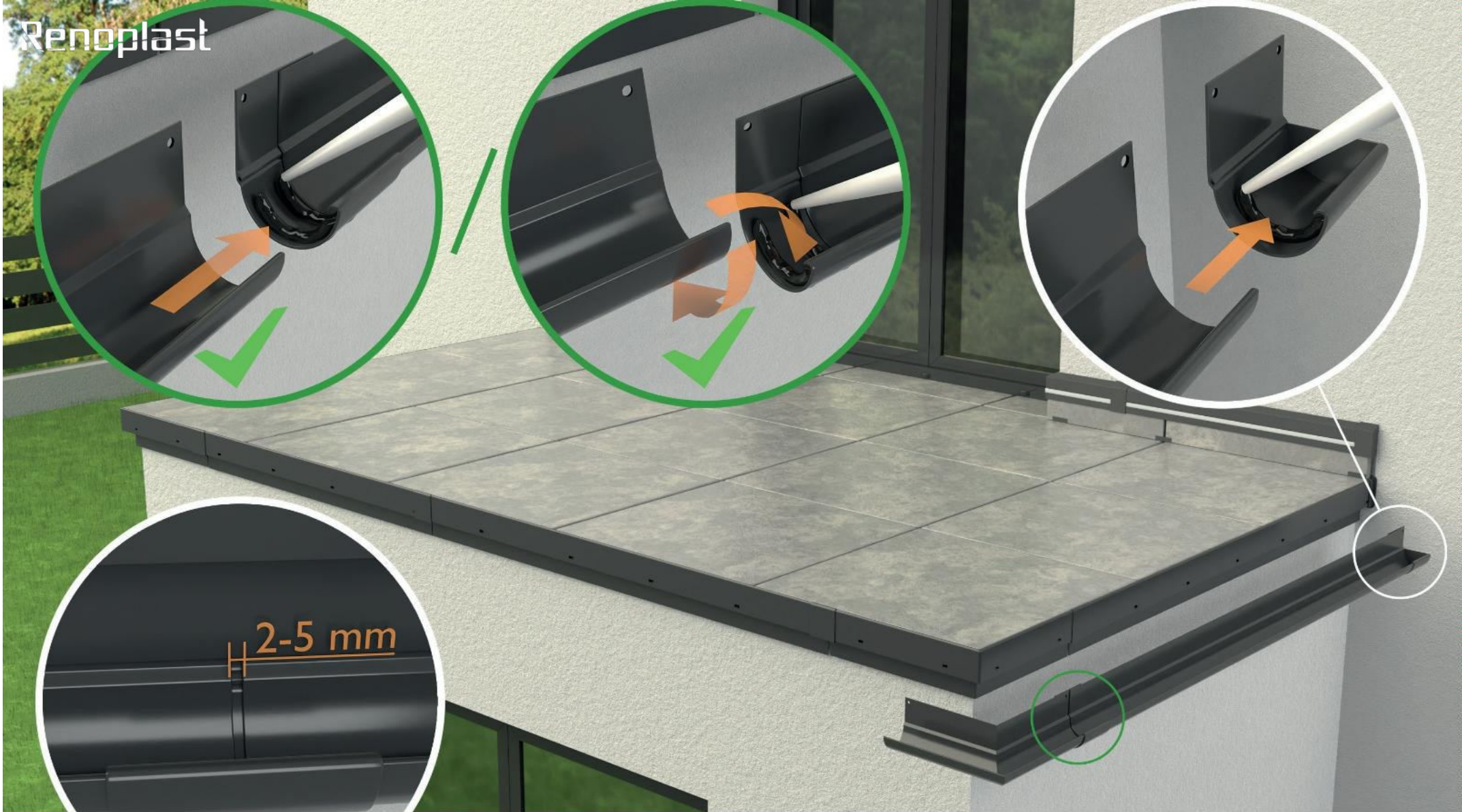
Prace przygotowawcze

Na tarasie/ balkonie, gdzie zastosowano któryś z profili okapowych Renoplast (**K10R**, **K20R**, **K35**, **K100R** lub **W35**) wykonujemy pomiar długości krawędzi okapu gdzie będzie montowana rynna **R50** z ustaleniem miejsca gdzie będzie montowany wpust rynnowy (na przykładowym rysunku jest to czoło tarasu). Na tarasach/ balkonach o powierzchni powyżej 20 m² powinny być wykonane dwa wpusty a powyżej 40 m² trzy, itd.



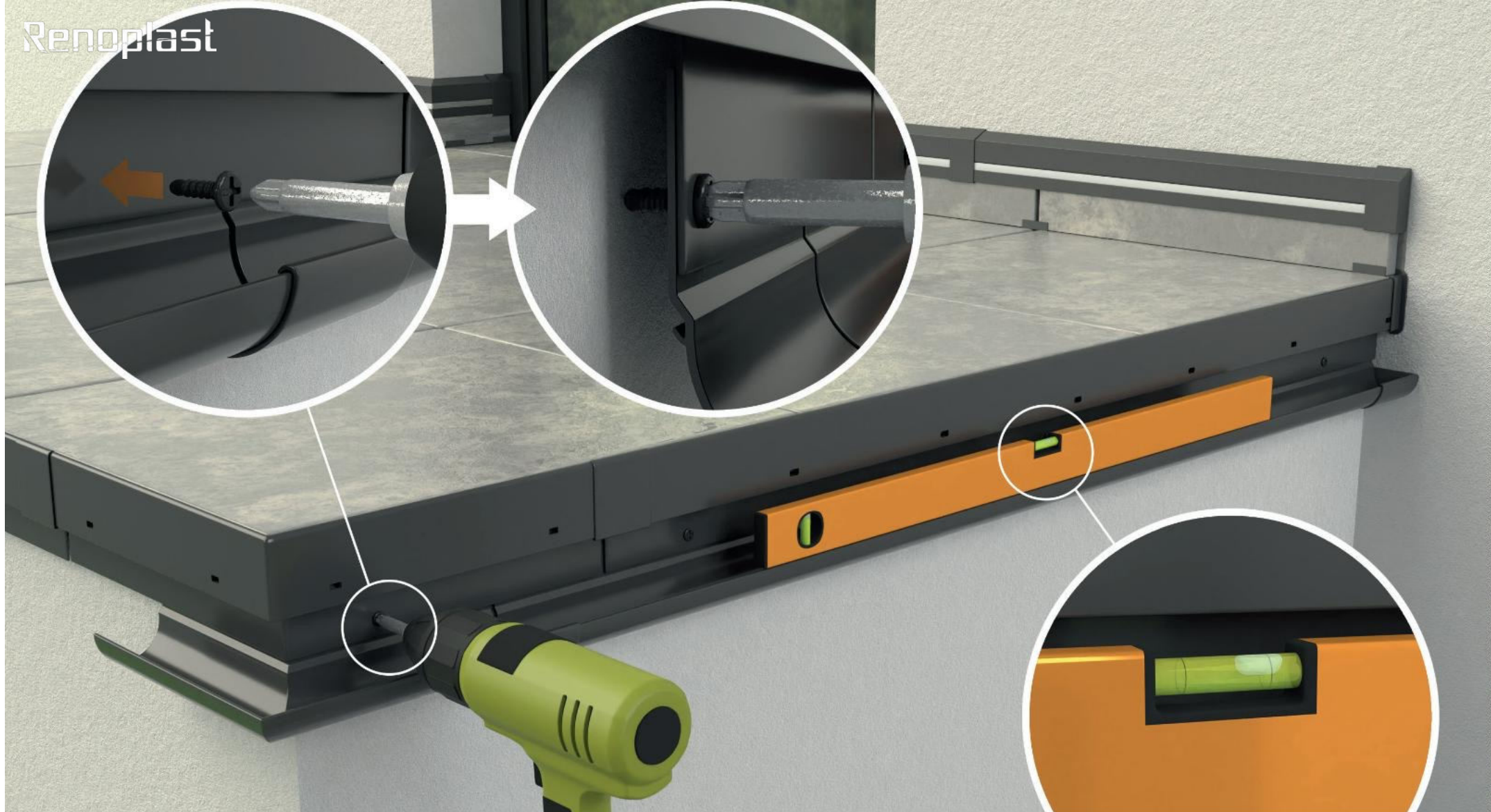
Przygotowanie rynien prostych R50

Kolejną czynnością są pomiary odcinków prostych, których celem jest przygotowanie (przycięcie) rynien prostych. Rynny proste powinny być tak przygotowane aby w miejscach, gdzie występują połączenia pozostawić szczeliny dylatacyjne o szerokości około 2 - 5 mm. Cięcie rynien powinno być wykonywane ręczną piłą do metalu lub mechaniczną z odpowiednią tarczą do cięcia aluminium. Cięcie innymi narzędziami może powodować uszkodzenie powłoki lakierniczej, co jest niedopuszczalne.



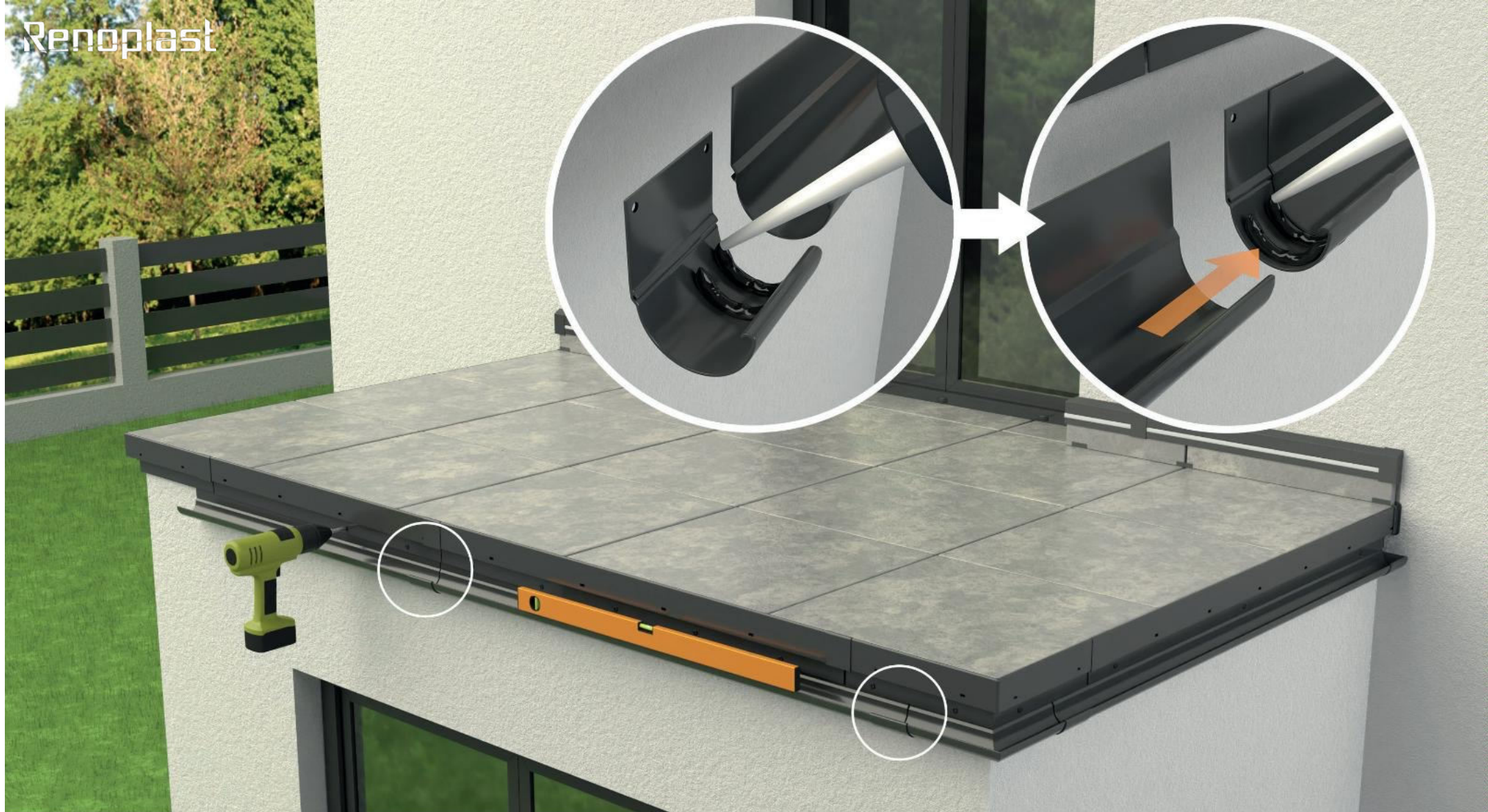
Składanie zestawu rynny R50 z narożnikiem i łącznikami

Połączenia rynien wykonujemy z użyciem łączników. Przed wykonaniem połączenia na wewnętrzną powierzchnię łącznika наносimy uszczelnienie elastyczne (np. poliuretanowe) a następnie wykonujemy połączenie, pozostawiając szczelinę 2-5 mm pomiędzy łączonymi elementami.



Montaż pierwszego odcinka rynny R50 do profilu okapowego

Wcześniej przygotowany zestaw wsuwamy pod pas podrynnowy profilu okapowego, ustawiając odpowiedni spadek montujemy mechanicznie za pomocą wkrętów samowiercących (w zestawie z rynnami).



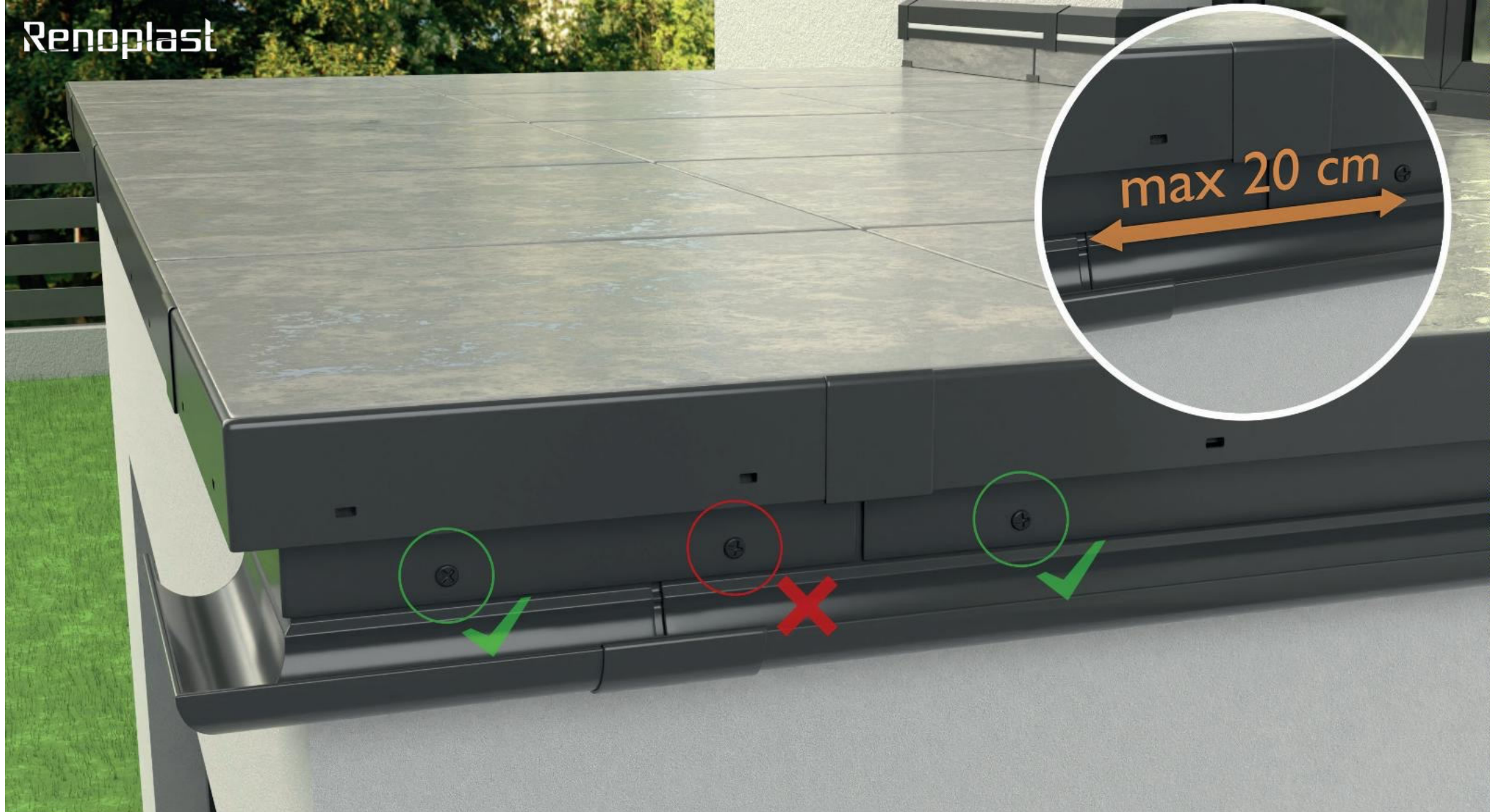
Montaż kolejnych odcinków rynny R50 do profilu okapowego

Montaż kolejnych odcinków wykonujemy analogicznie do pierwszego odcinka.



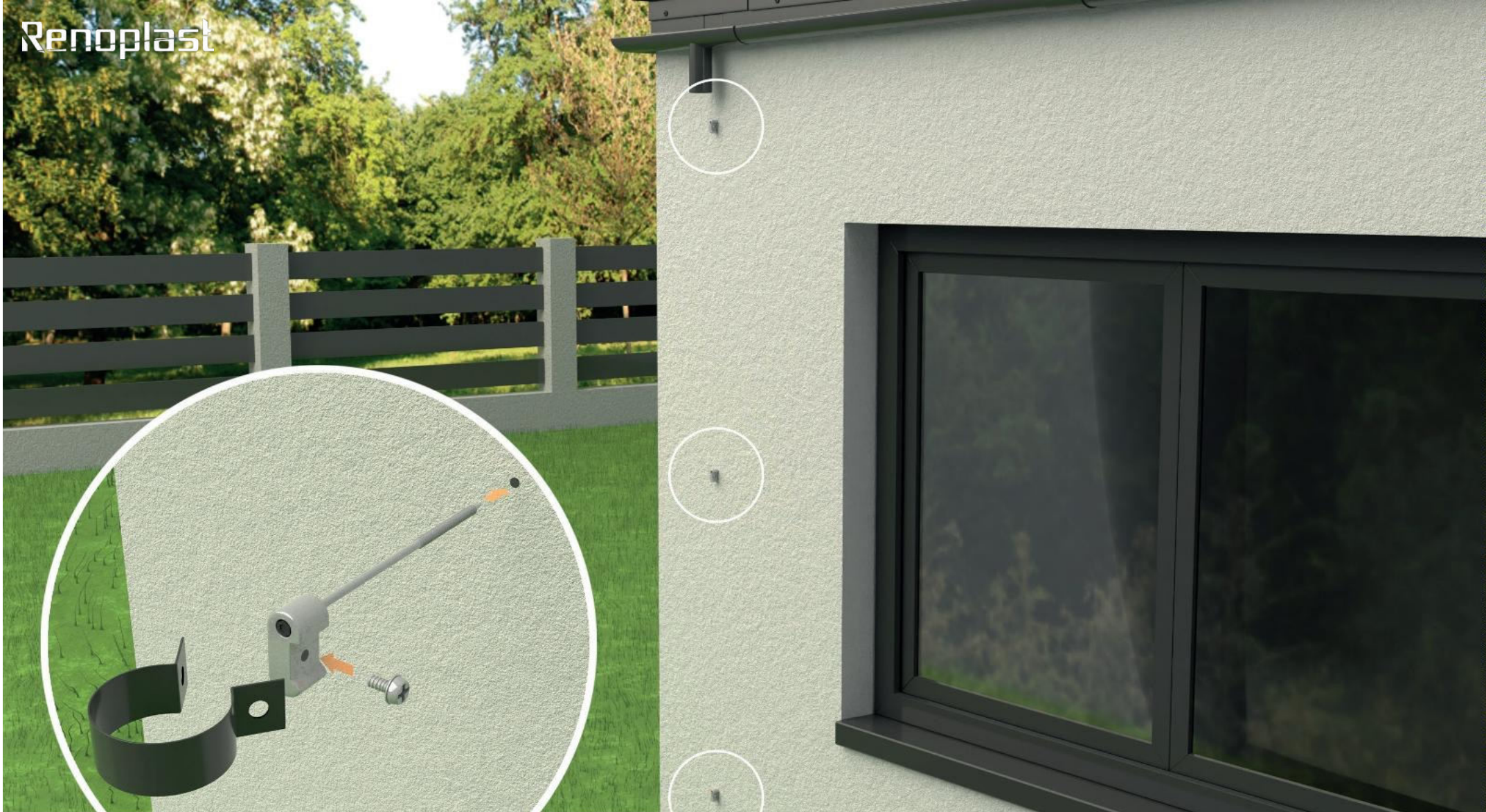
Montaż wpustu rynnowego

Wpust rynnowy montujemy we wcześniej wyznaczonym miejscu (jest to najniższy poziom rynny).



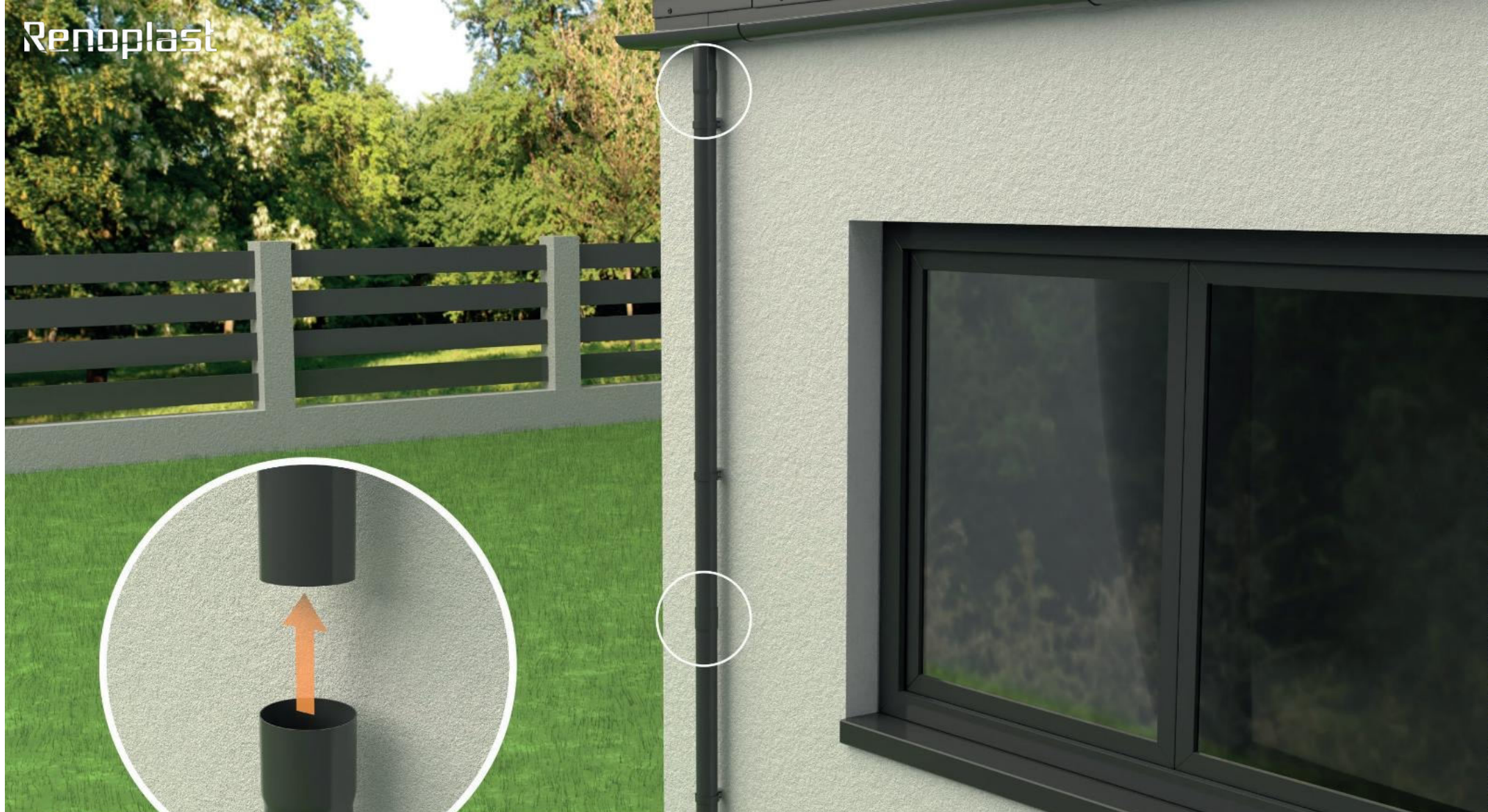
Szczegóły montażu rynien R50

Krótkie odcinki rynny **R50** należy mocować w min. 2 punktach. Skrajny punkt mocowania powinien być oddalony od krawędzi rynny nie więcej niż 20 cm. Łączenia rynien nie powinny być oddalone więcej niż 20 cm od łączeń profili. Sposób mocowania rynien powinien wykluczać przypadki gdzie jeden odcinek rynny **R50** byłby mocowany do dwóch różnych profili okapowych.



Montaż obejm rury spustowej

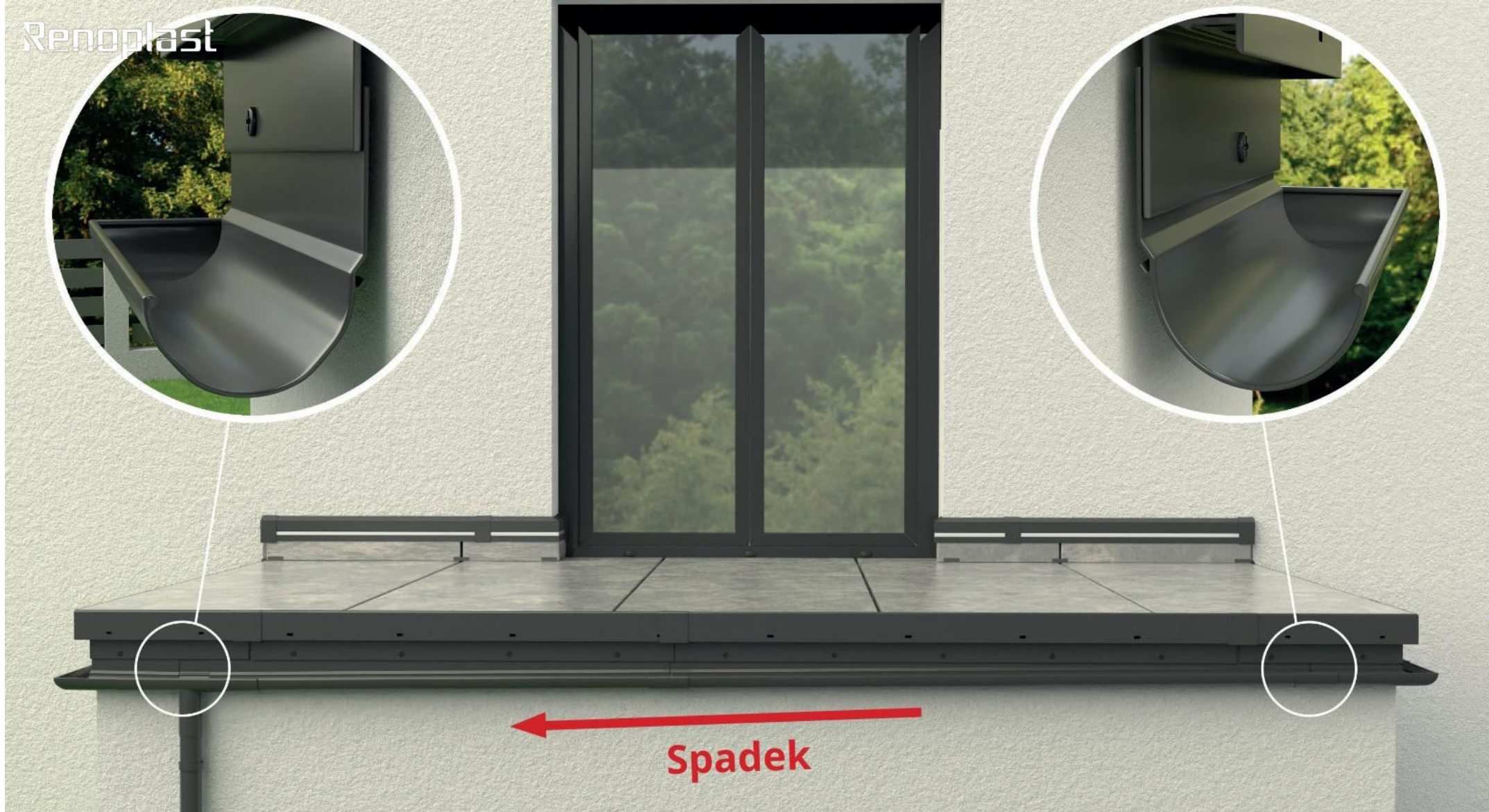
Obejmy rury spustowej mocujemy w osi wpustu rynnowego. Rekomendowany maksymalny rozstaw między obejmami rury spustowej o długości 200 cm powinien wynosić 180 cm.



Montaż rur spustowych

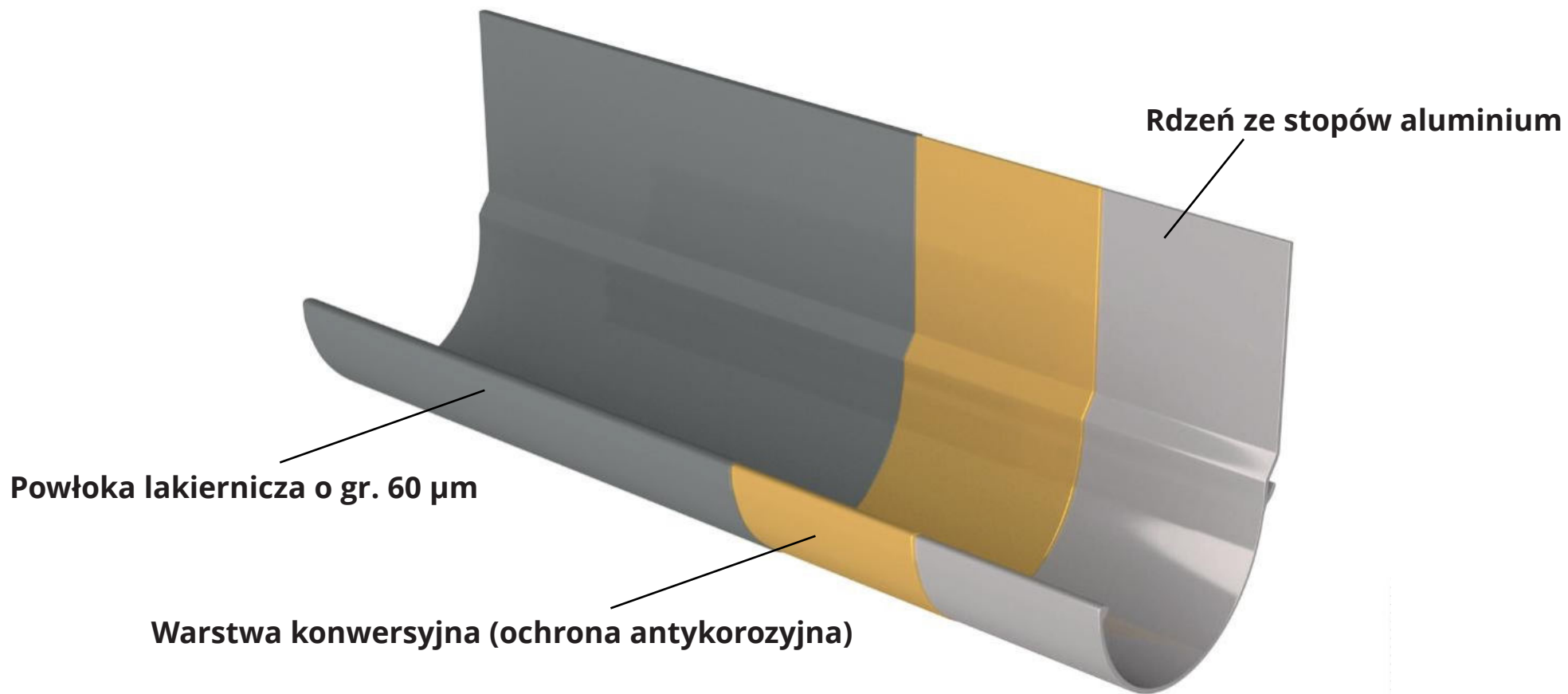
Rury spustowe posiadają łączenia kielichowe. Oprócz rur spustowych prostych, dostępne są kolana o kątach 87° oraz 67°.

Renoplast



Ustawienie spadku rynien R50

Spadek na rynnie **R50** regulowany jest poprzez wysunięcie rynny **R50** spod pasa nadrynnowego na profilu okapowym. Maksymalna różnica wysokości między skrajnymi położeniami rynny **R50** wynosi około 28 mm.



UWAGI:

Wszystkie elementy systemu rynnowego Renoplast **R50** malowane są proszkowo w wewnętrznej lakierni proszkowej według standardów Qualicoat.