

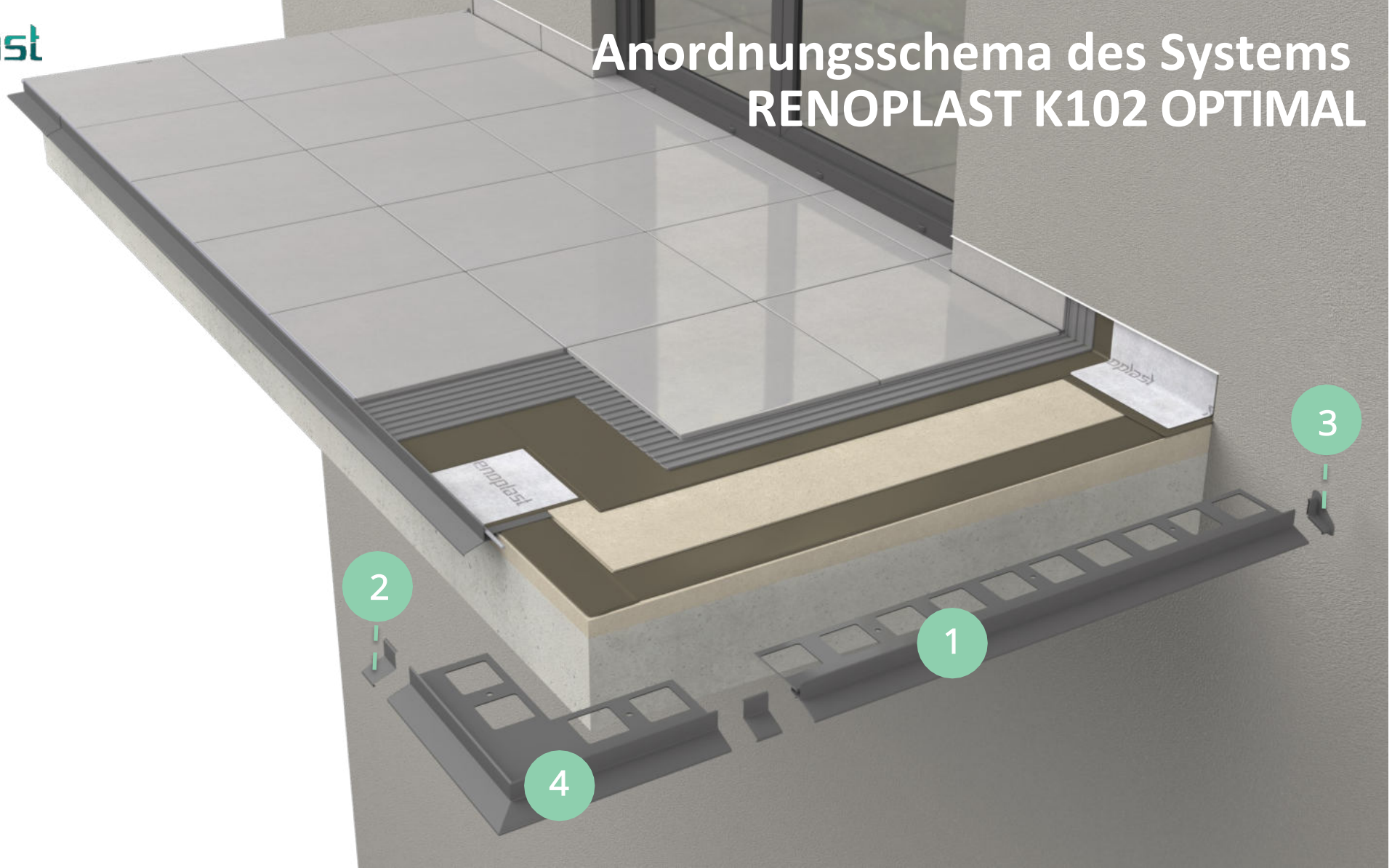
Kurzanleitung für den Bau eines Balkons/Terrasse mit dem System

RENOPLAST K102 OPTIMAL

mit keramischem Fliesenbelag auf mineralischem Klebemörtel.



Anordnungsschema des Systems RENOPLAST K102 OPTIMAL



Das K102-Profil



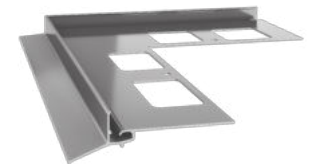
LK102
Verbinder

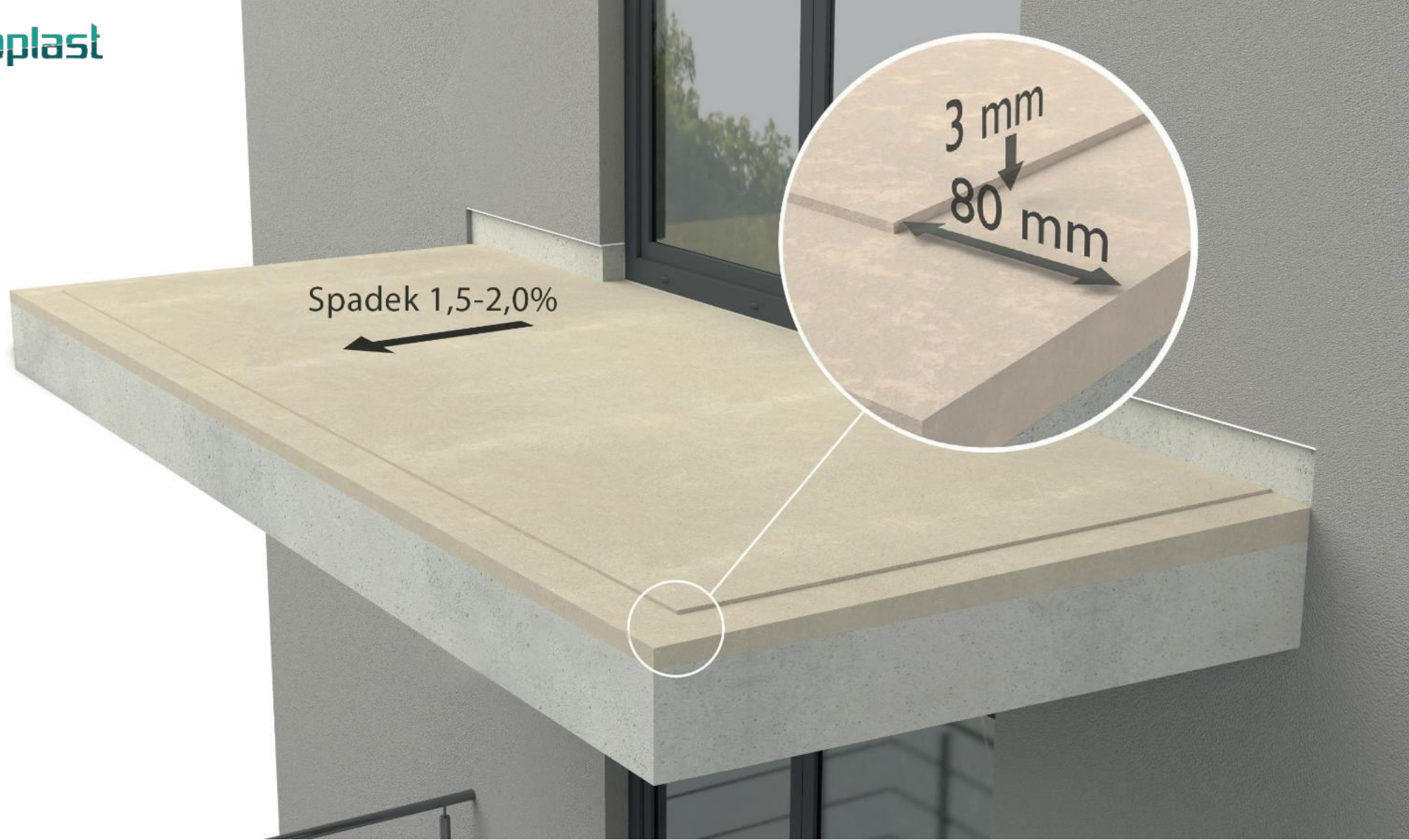


OPK102 Wandabweiser
(links + rechts)



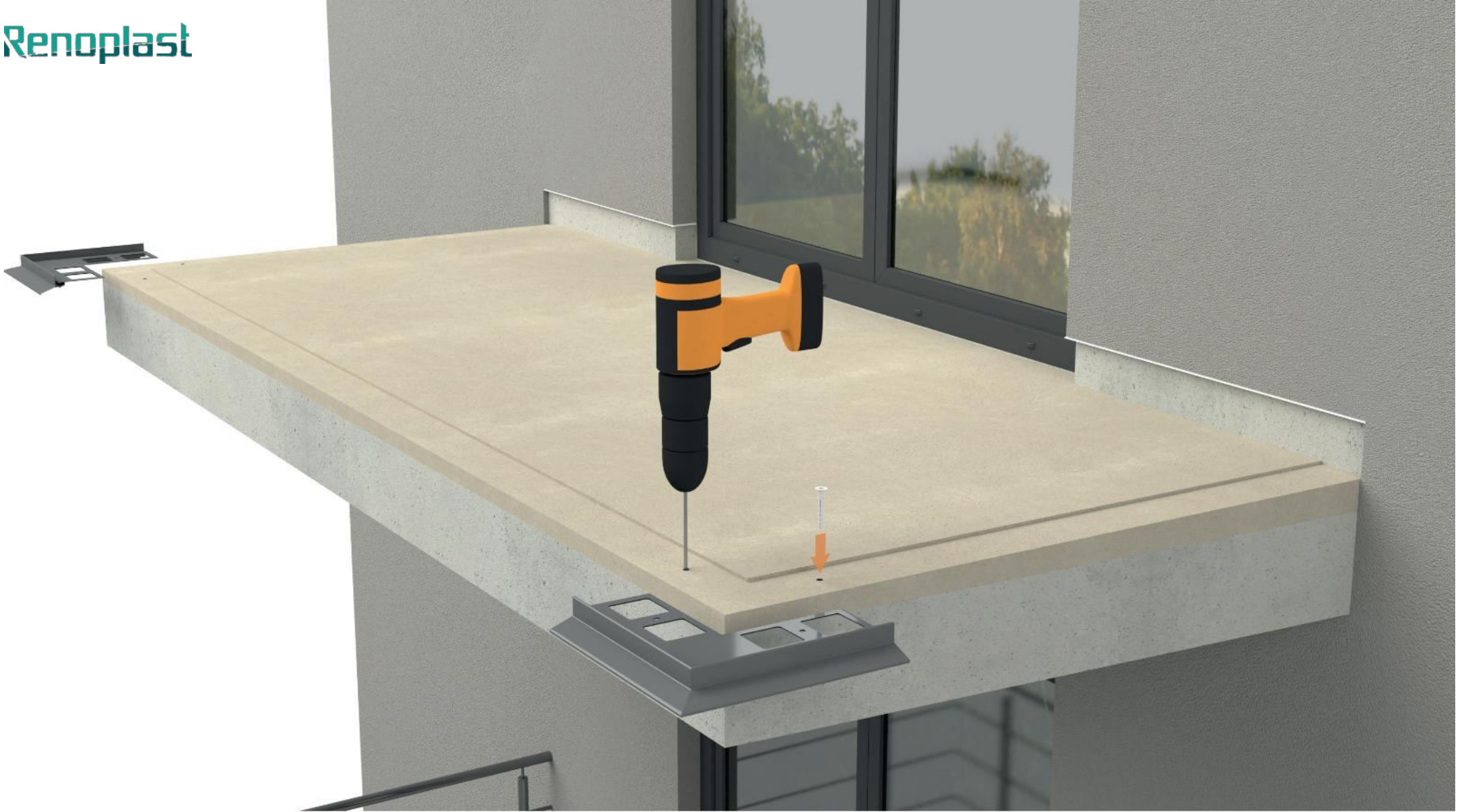
Außenecke 90°
NZ K102/90





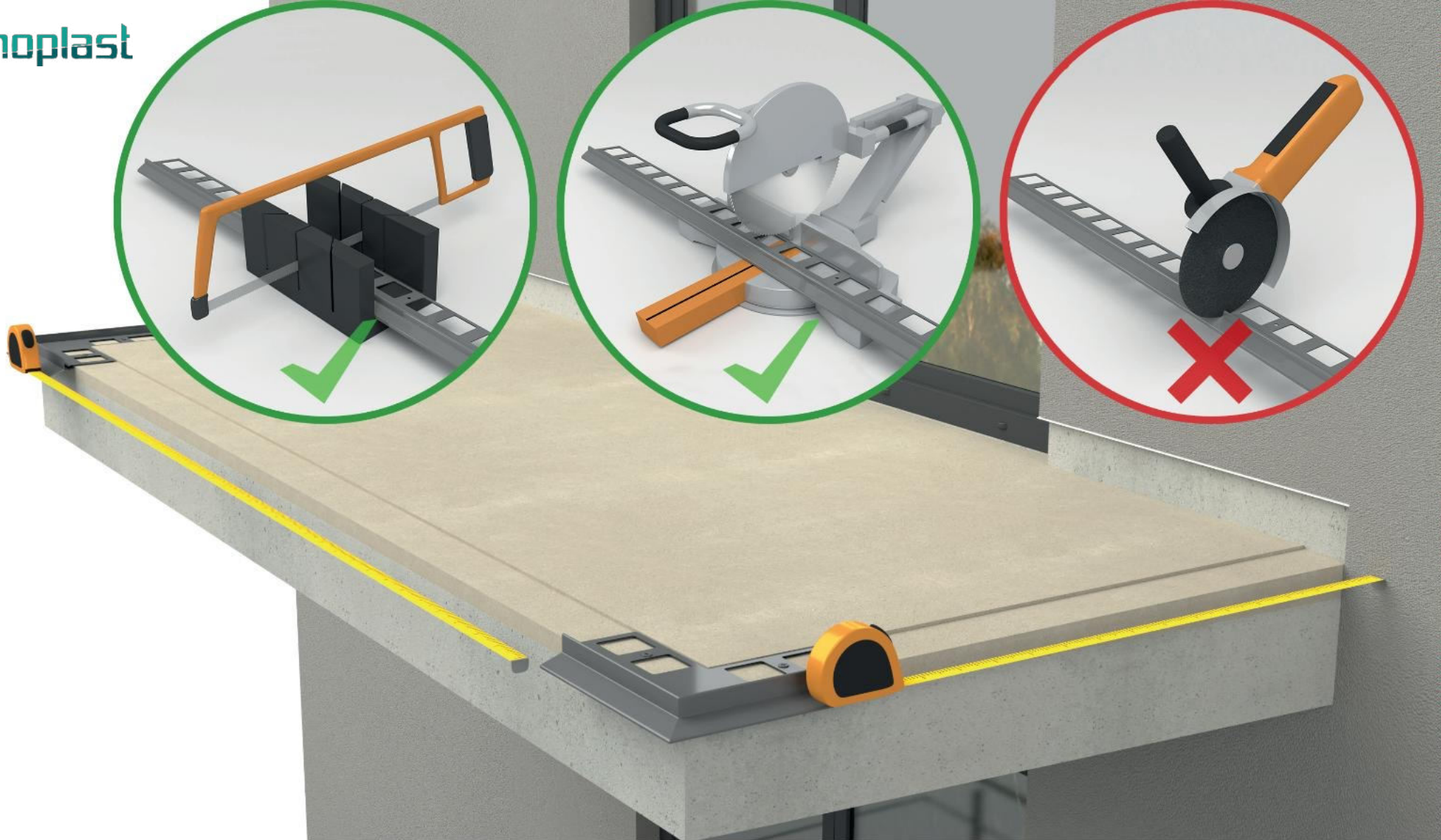
Unterbau von Balkonen-/Terrassenschichten

Der Untergrund sollte eben und tragfähig sein und ein Gefälle von 1,5 - 2 % zur Vorderkante aufweisen. Es wird empfohlen, die Unterlage entlang des ganzen Randes der Unterlage in einer Breite von 80 mm für das einzubauende Profil um ca. 3 mm abzusenken, so dass das eingebaute Profil bündig mit der Oberfläche der Unterlage ist.



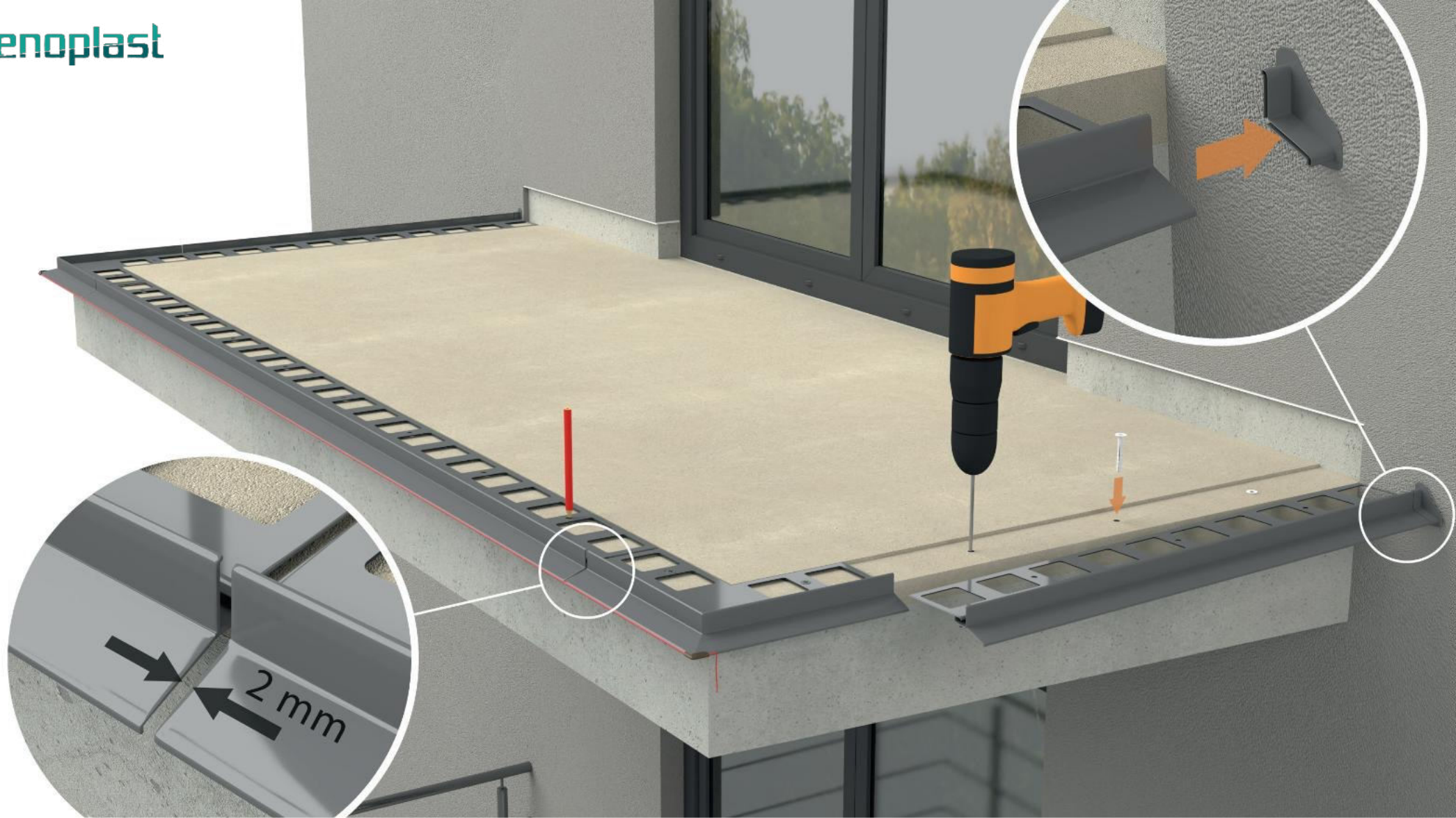
Vormontage der NZ K102/90-Ecken

Die Arbeit beginnt mit der Vormontage der Ecken unter Verwendung der Dübel (Dübel im Bausatz enthalten).



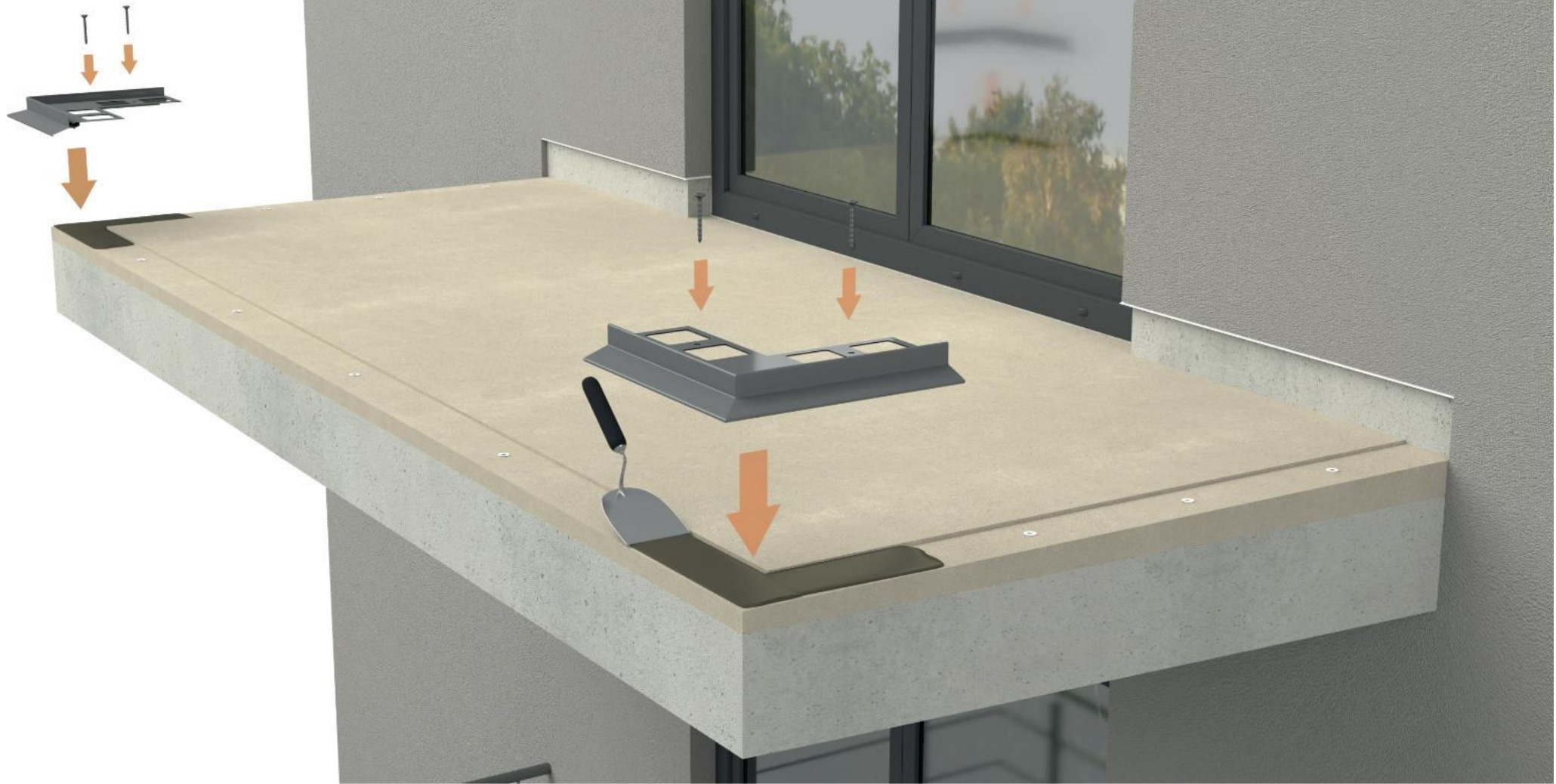
Vorbereitung der geraden Profile K102

Der nächste Schritt besteht darin, die geraden Abschnitte zu messen, um die geraden Profile vorzubereiten (zu schneiden). Die geraden Profile müssen so vorbereitet werden, dass an den Verbindungsstellen Dehnungsfugen von ca. 2 mm und an der Wand ein Abstand von ca. 2 mm für den Wandabweiser **OPK102** vorhanden sind. Die Profile sind mit einer handgeführten Metallsäge oder einer mechanischen Säge mit Aluminium-Scheibe zu schneiden. Das Schneiden mit anderen Werkzeugen ist nicht zulässig, denn es kann die Lackierung beschädigen.



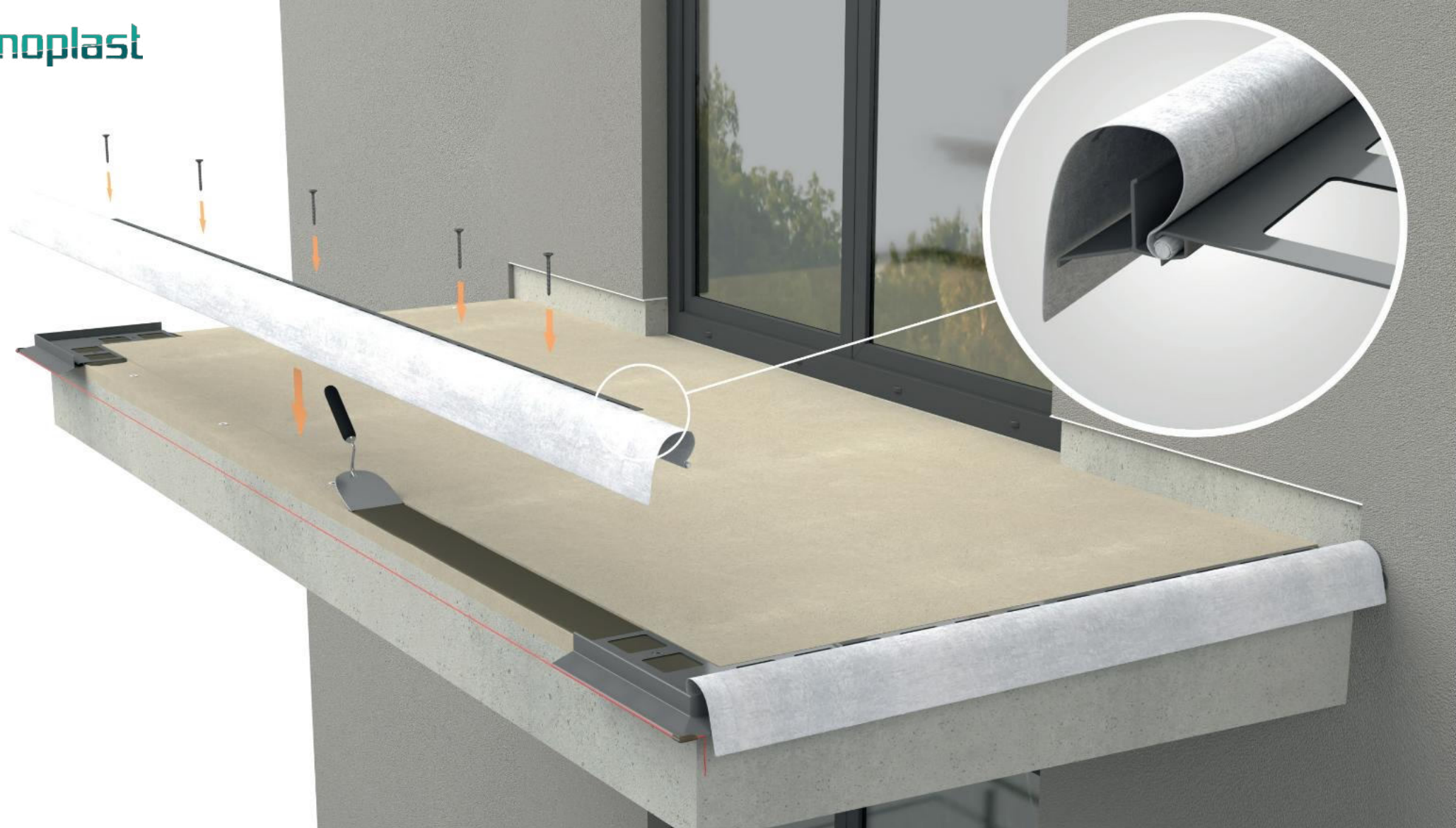
Anfertigen der Befestigungslöcher im Unterboden

Positionieren Sie die geraden **K102-Profile** zwischen den **NZ K102/90-Ecken** und markieren Sie die Stellen für die Befestigungslöcher auf dem Unterboden. Entfernen Sie die Profile und bohren Sie dann die Befestigungslöcher.



Montage von Ecken NZ K102/90

Die Ecken werden auf die Dichtungsmasse gesetzt und dann mechanisch mit den zuvor gesetzten Dübeln befestigt. Ziehen Sie die Schrauben nach dem Aushärten der Dichtungsmasse fest.



Montage der geraden Profile K102

In den Ecken wird in die speziell geformte Fuge das **CLEVER-Band** mit einer Länge von 10 cm Überlappung an den Verbindungsstellen eingelegt. Montieren Sie danach die geraden Profile auf die gleiche Weise wie die Ecken. Verwenden Sie ein Stück Schnur, die Sie zwischen die Ecken spannen, und eine Wasserwaage, um eine gleichmäßige Verlegung zu gewährleisten.



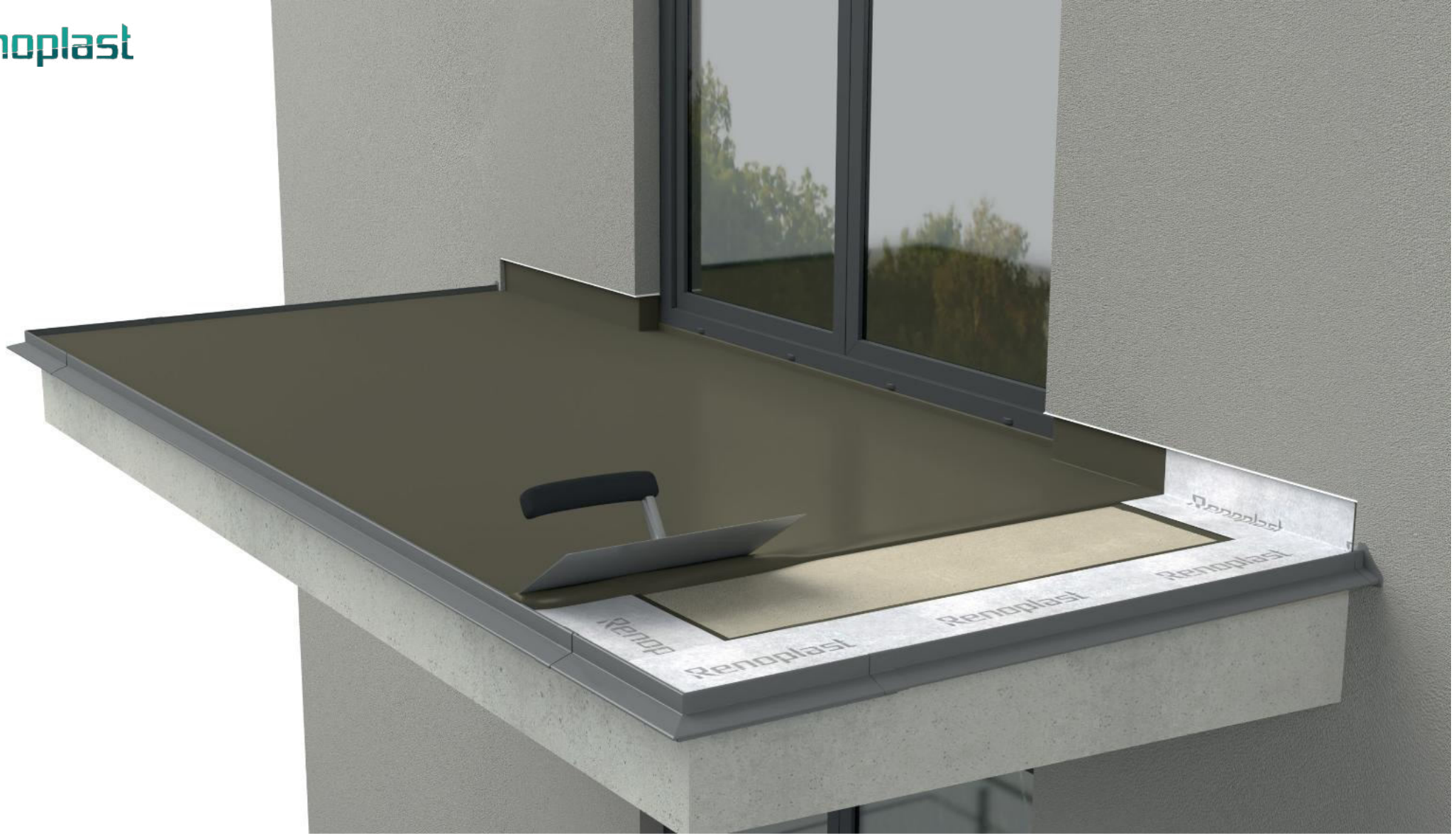
Abdichtung der Verbindungsstellen und Montage der LK102 Verbinder

Füllen Sie die Fugen an den Profilverbindungen mit einer dauerelastischen Masse (z.B. Polyurethan) und montieren Sie die Verbinder von außen.



Verbindung der Unterlage mit den Profilen und der Türschwelle

Die Profile werden mit dem **Renoplast PL3** Dichtband auf die zementäre Unterlage verbunden. Der Anschluss an die Türschwelle erfolgt mit **Renoplast PL3** Schwellenband mit Butylstreifen.



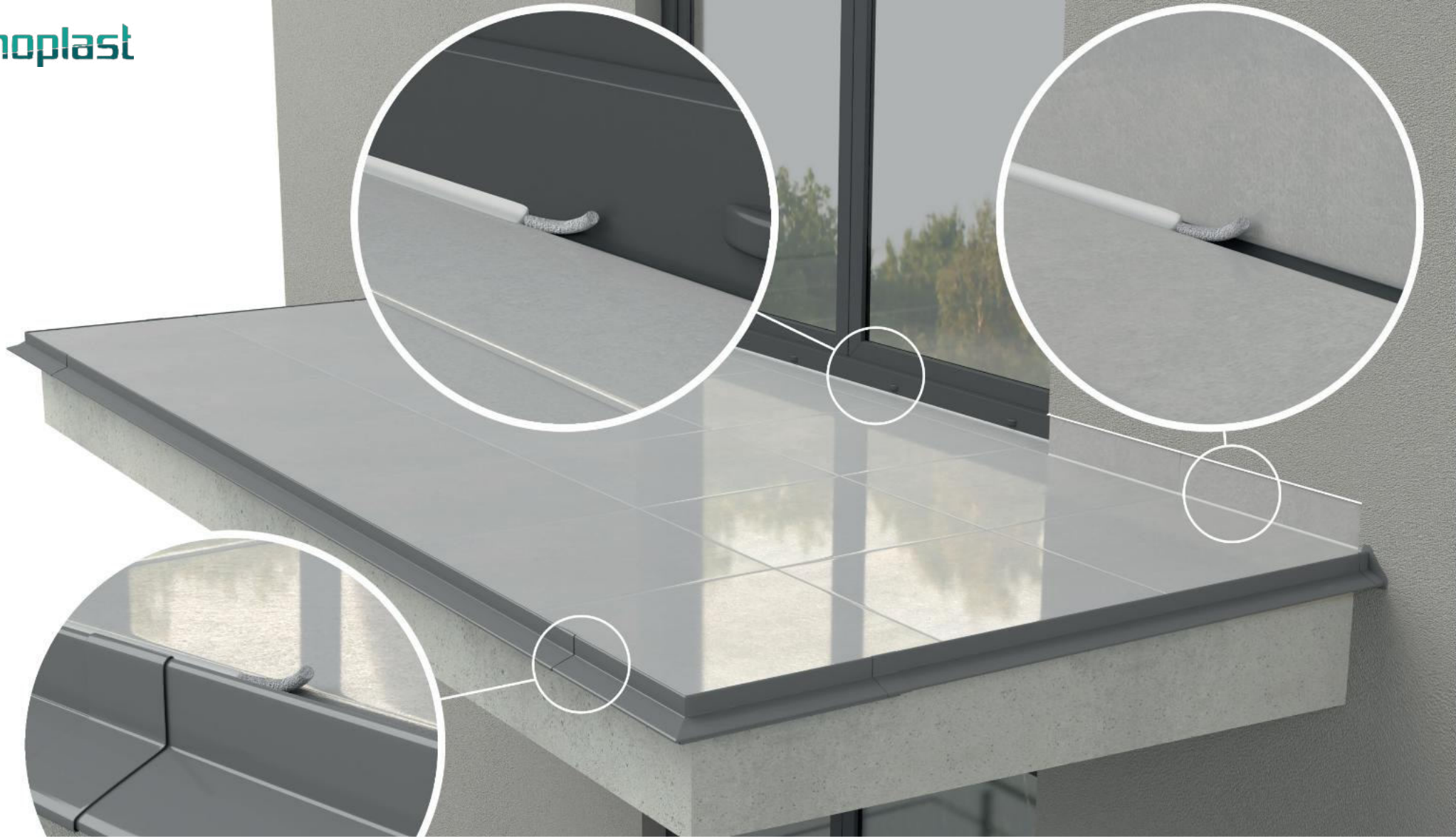
Verlegung der Abdichtungsschicht aus Abdichtungsmörtel

Die Wasserabdichtung auf dem Zementuntergrund wird aus einem Abdichtungsmörtel gemäß den Empfehlungen des technischen Merkblatts des Mörtelherstellers fertiggestellt.



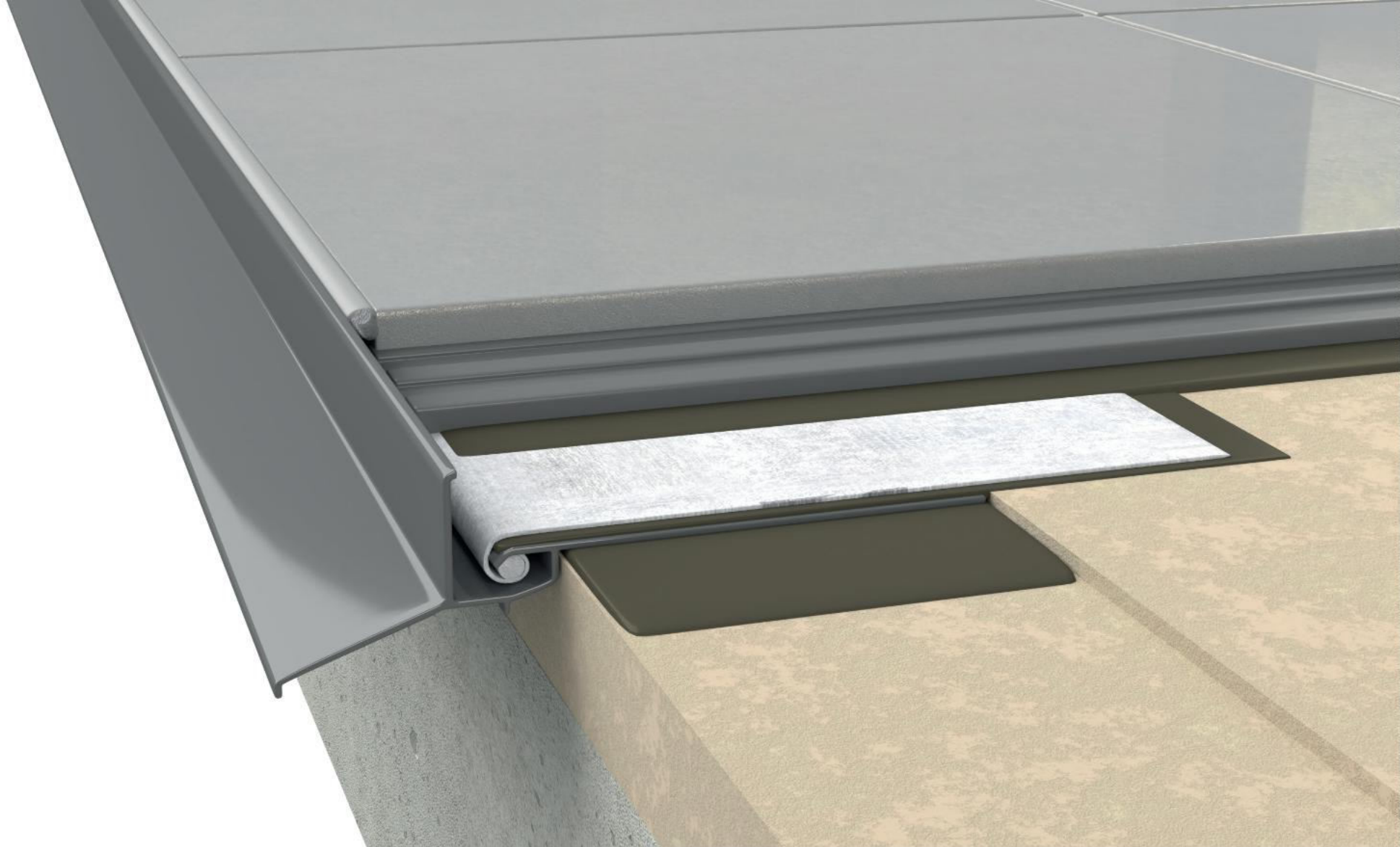
Verlegen von Bodenfliesen

Verlegen Sie die Keramikfliesen auf dem Klebemörtel. Verlegen Sie die Keramikfliesen auf dem Klebemörtel, der für die Verwendung im Freien geeignet ist (empfohlene Klasse C2-S1 C2-S2). Lassen Sie beim Verlegen der Fliesen einen Abstand von ca. 5 mm entlang des Profils.



Herstellung einer flexiblen Verbindung entlang des Traufprofils K102 und anderer Verbindungen

In der Fuge entlang des Traufprofils und in den Fugen zwischen Türschwelle und Boden, zwischen Sockel und Boden und entlang der Boden-Dehnungsfuge wird eine Verfüllschnurr mit einem Durchmesser von $\phi 6$ mm verlegt. Dann werden die Fugen mit einer dauerelastischen Masse (z. B. Polyurethan) ausgefüllt.



ANMERKUNGEN:

Die Entwässerungslöcher des **Profils K102** befinden sich unterhalb des Niveaus der Abdichtung, so dass das Wasser aus den Unterbodenschichten effektiv abgeleitet wird. Das **Profil K102** ist so konstruiert, dass es den Fliesenrand schützt und eine vollständige Dichtheit im Traufbereich gewährleistet. Die Form des Profils ermöglicht eine systematische Verlegung des **Renoplast CLEVER-Bandes**.