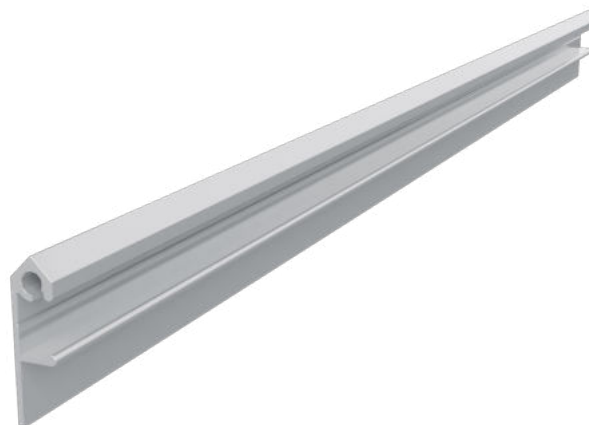
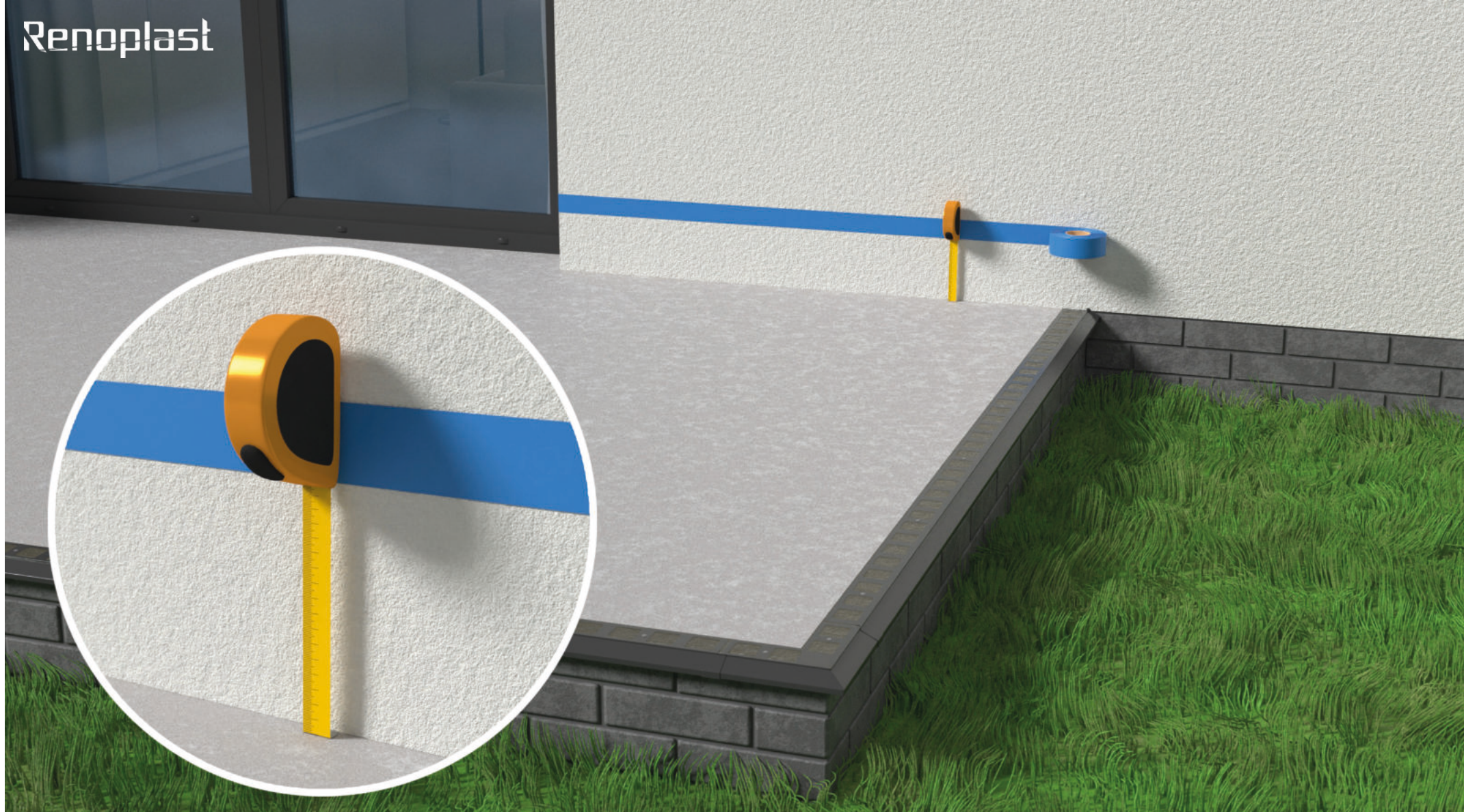


Instrukcja montażu profili cokołowych
RENOPLAST C LED





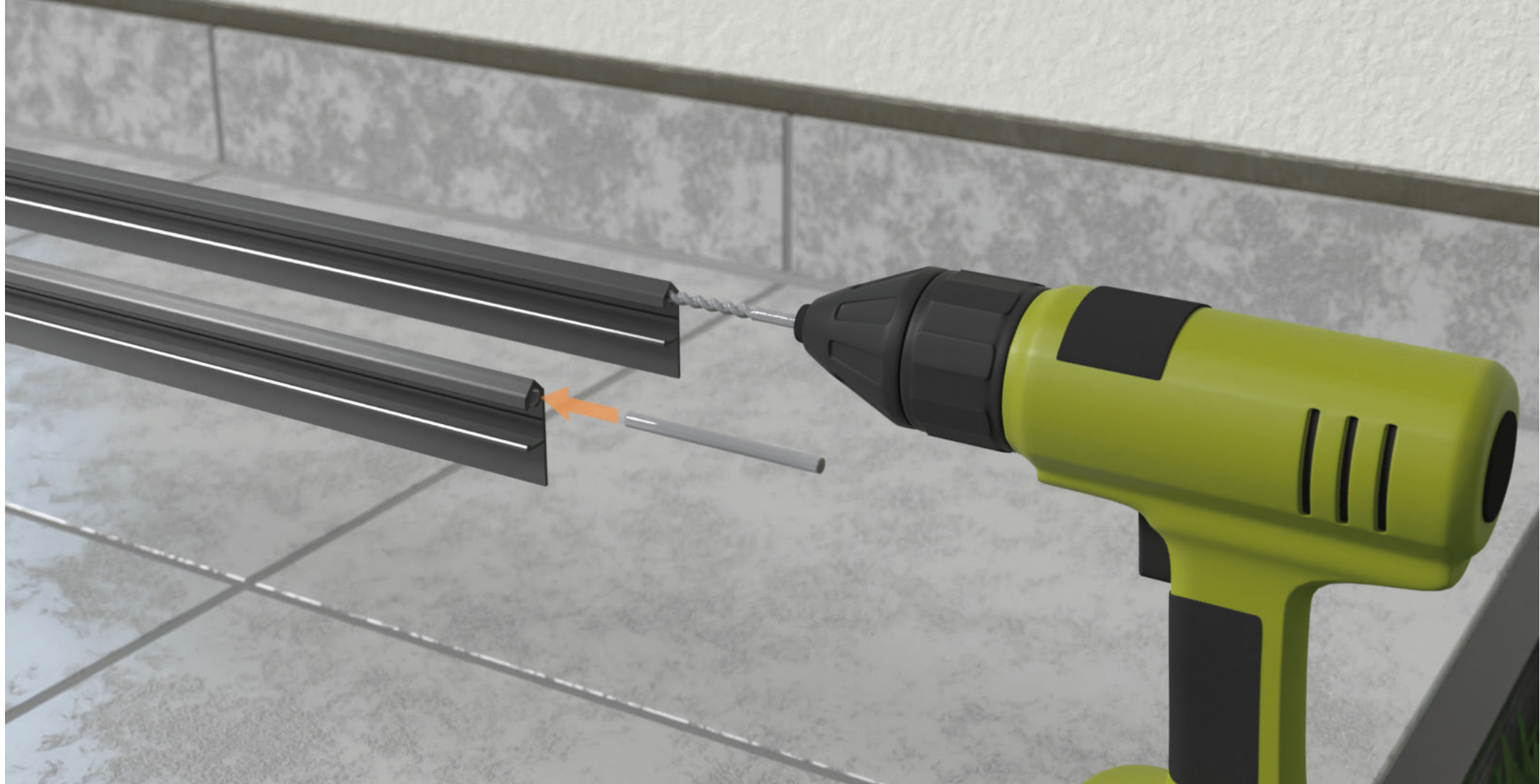
Wyznaczenie wysokości cokołu na ścianie

Wysokość powierzchni ściany, którą należy przygotować jako podkład dla warstw cokołowych powinna wynosić min. 15 cm od poziomu powierzchni posadzki. Nałożona do tej wysokości hydroizolacja zabezpieczy ścianę przed wodą opadową, rozbryzgową oraz roztopową.



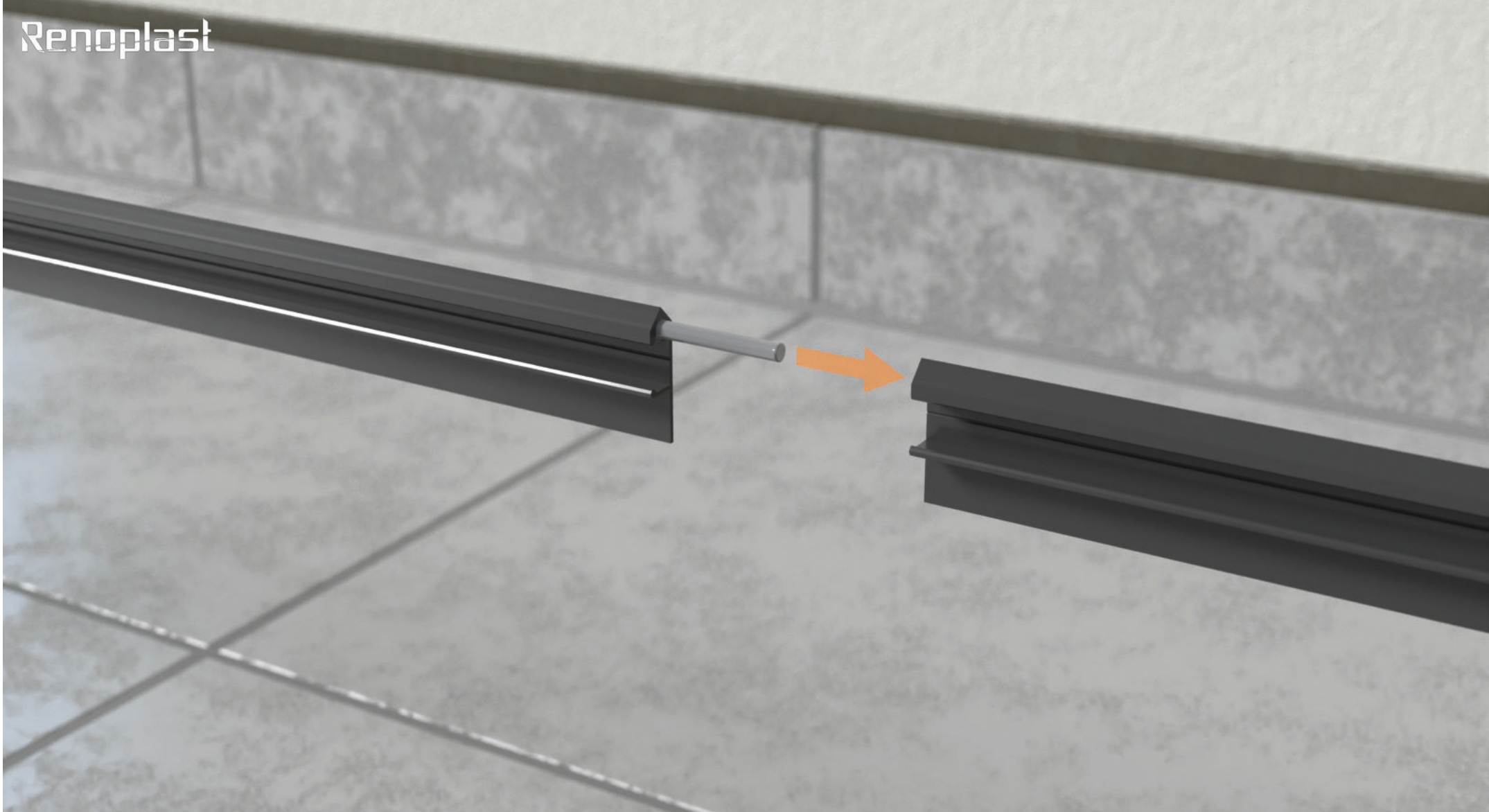
Montaż warstw hydroizolacji oraz posadzki

Na powierzchni balkonu/tarasu należy wykonać hydroizolację z uprzednim montażem profili okapowych oraz warstw posadzki użytkowej. Na cokole na ścianie płytki należy przykleić tak, aby pozostawić miejsce na montaż profili cokołowych **C LED**. W tym celu na głębokości 1,5 cm od górnej krawędzi płytki nie należy nanosić zaprawy klejowej.



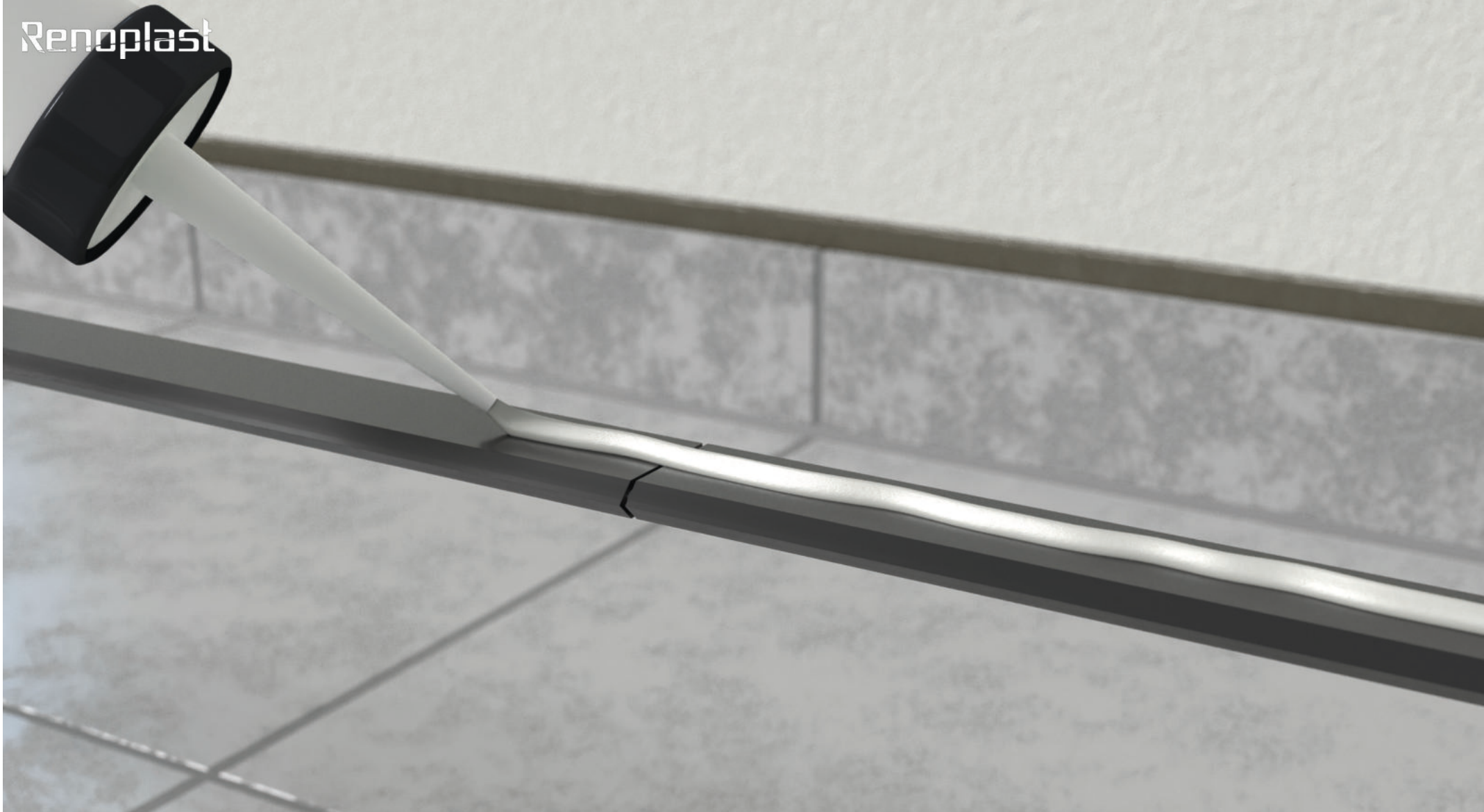
Kalibracja gniazd montażowych na profilach C LED

Przed osadzeniem nierdzewnego trzpienia łączącego profile cokołowe **C LED**, gniazda montażowe należy skalibrować czyli rozwiercić wiertłem fi 5 mm na głębokość ok 2,5 cm. Kalibracja ma na celu usunięcie nadmiaru powłoki lakierniczej utrudniającej osadzenie trzpienia.



Łączenie profili cokołowych

W skalibrowanym gnieździe w profilu osadzić trzpień, a następnie połączyć ze sobą profile. Trzpień stanowi niewidoczny łącznik pomiędzy profilami i ułatwia prosty i liniowy montaż profili cokołowych.



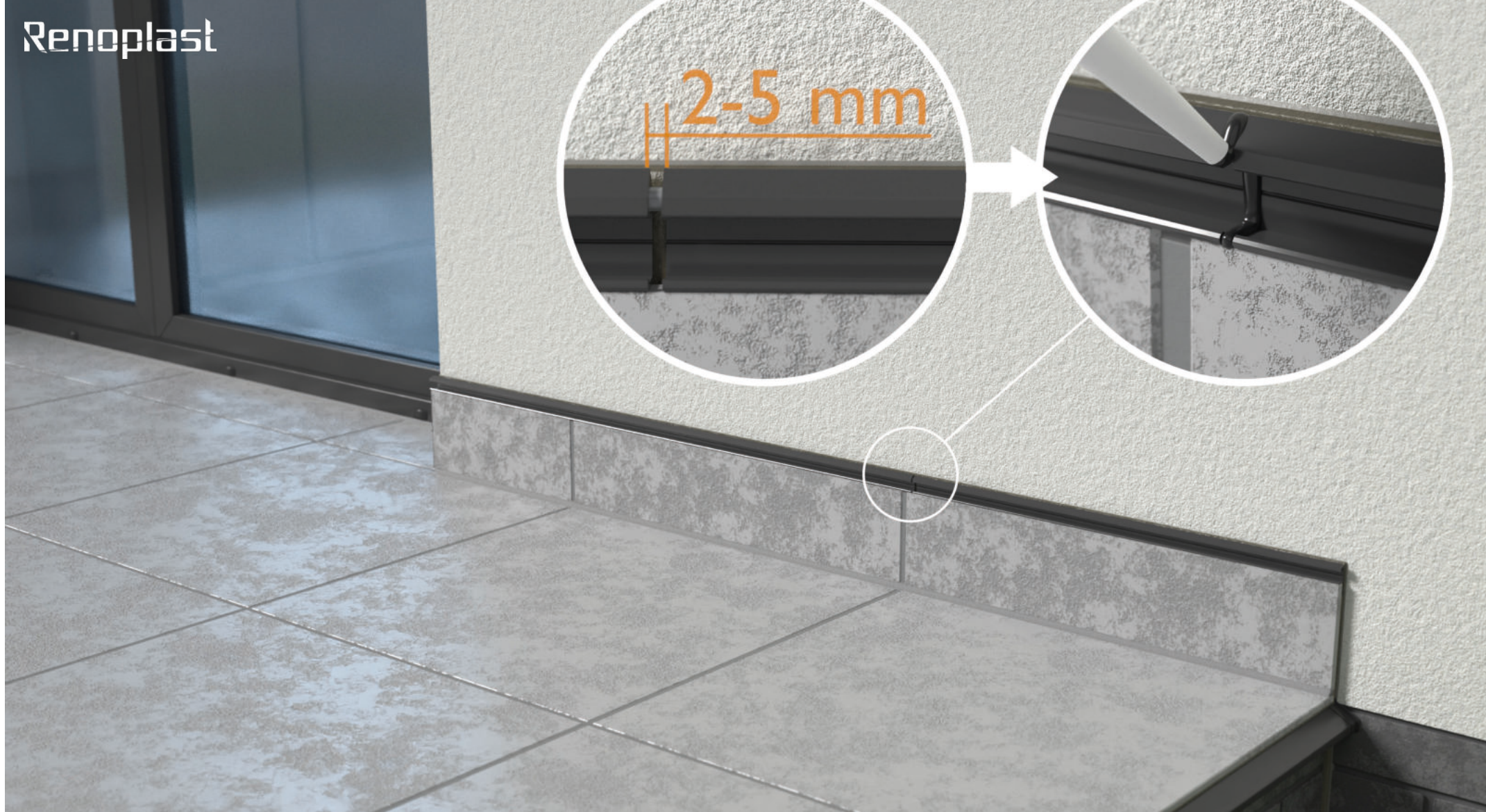
Nanoszenie kleju montażowego

Połączone trzpieniem profile cokołowe **C LED** należy odtłuścić przecierając szmatką zwilżoną np. alkoholem izopropylowym (izopropanol), po czym na tylnej ścianie nanieść równomiernie warstwę kleju montażowego.



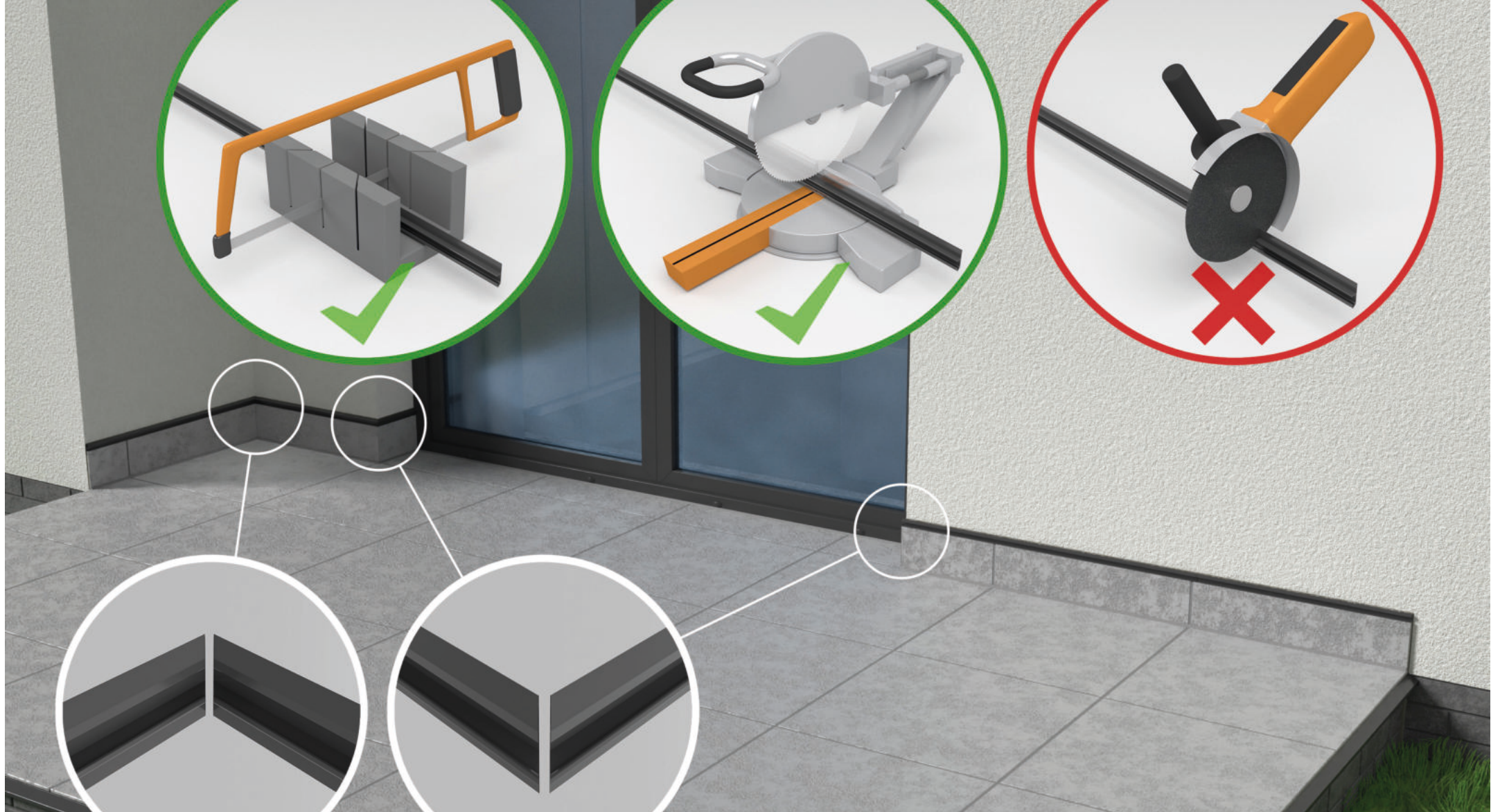
Montaż profili C LED

Profile cokołowe **C LED** z naniesionym klejem montujemy nasuwając je od góry w szczelinę między przyklejoną płytką, a ścianą pokrytą hydroizolacją. W szczelinę można w miarę potrzeby nanieść dodatkowo niewielką ilość kleju montażowego.



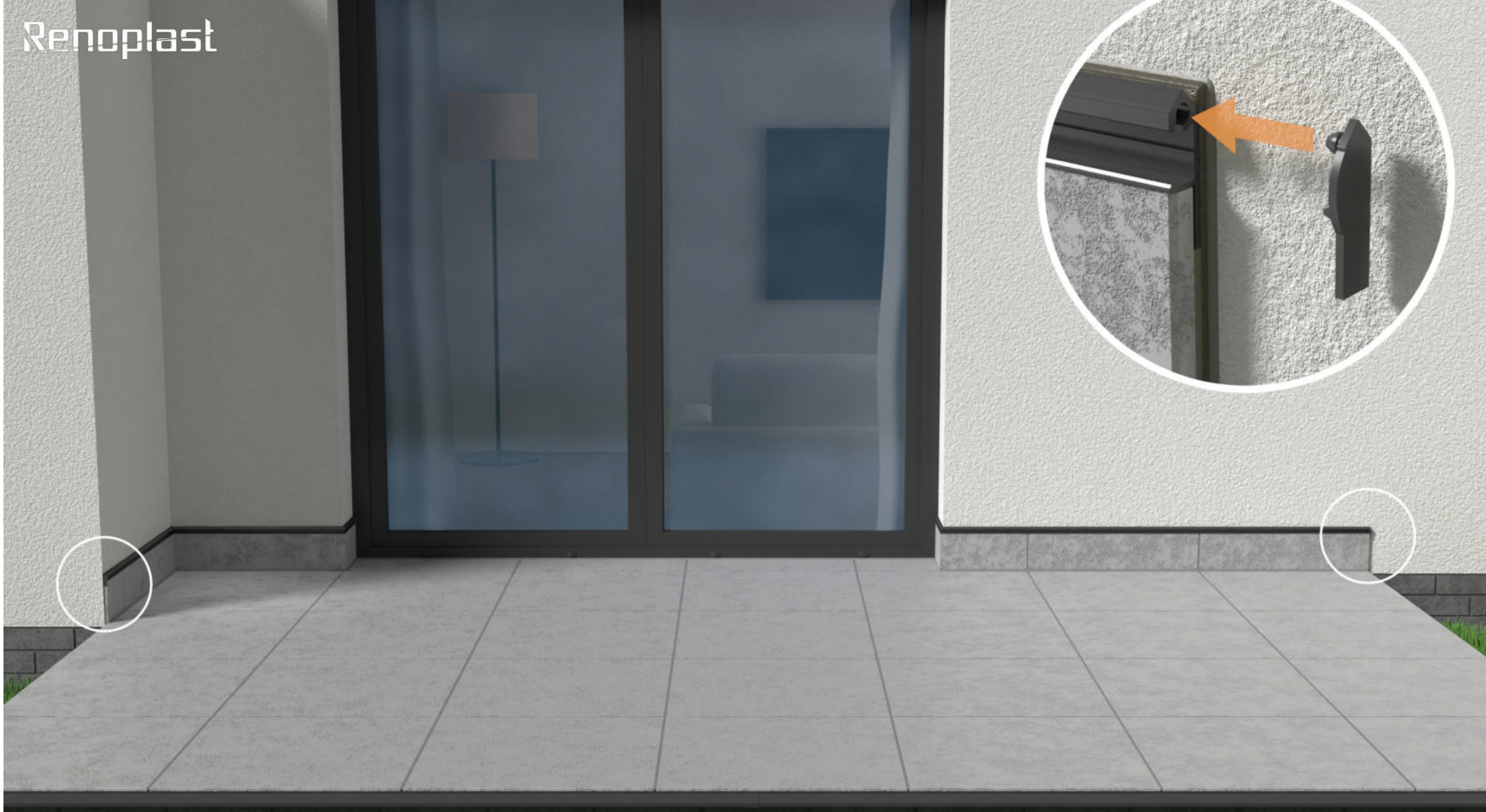
Szczeliny dylatacyjne

Na połączeniach profili cokołowych należy zachować odpowiednie dylatacje o szerokości od 2 do 5 mm. Szczelinę dylatacyjną można wypełnić masą uszczelniającą w kolorze profili.



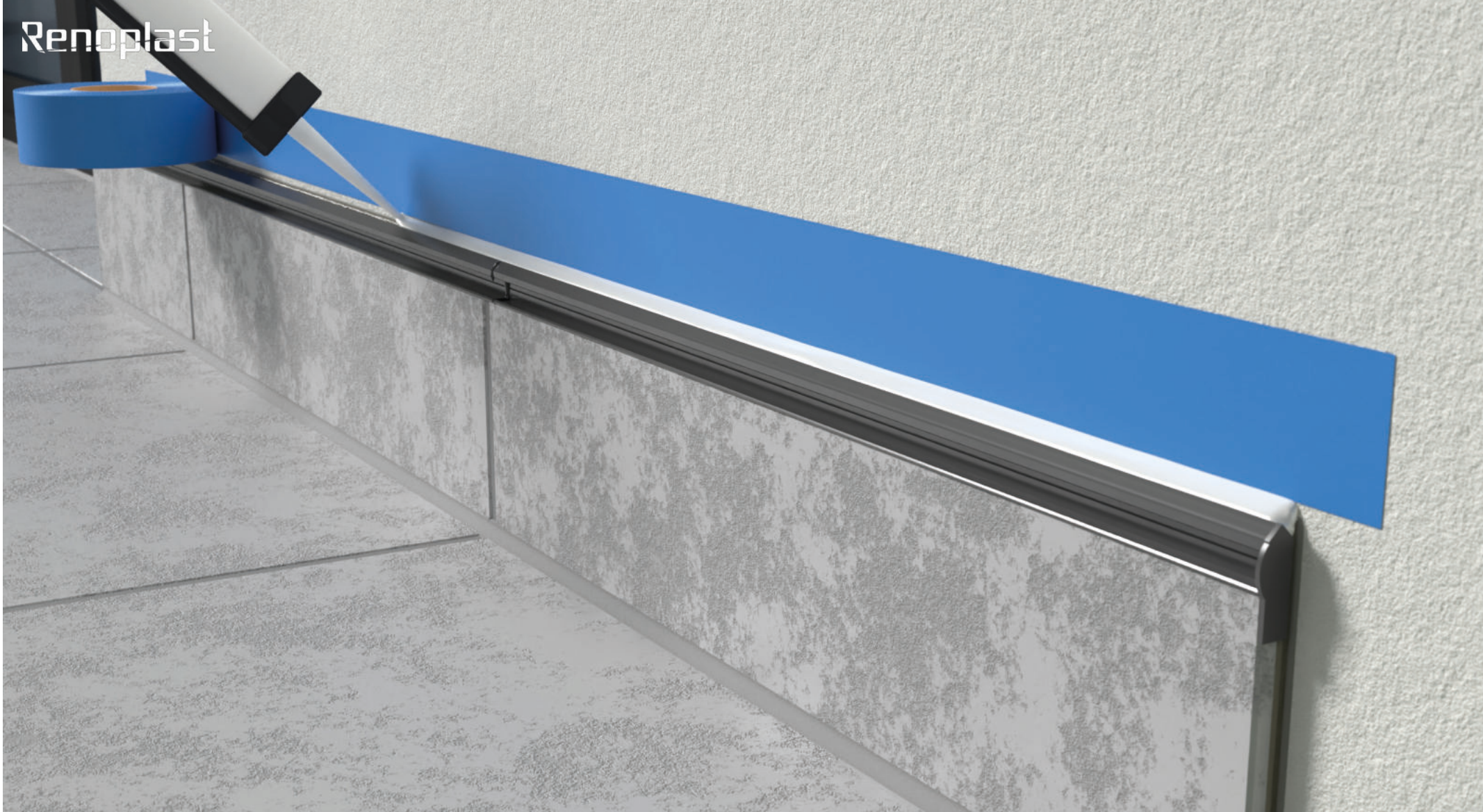
Montaż profili C LED w narożnikach

W narożach zewnętrznych lub wewnętrznych profile przycinamy pod kątem 45°. Do cięcia profili stosujemy narzędzia tj. ręczna piła do metalu z korytkiem lub zębata piła tarczowa do aluminium. Nie wolno do cięcia stosować szlifierki kątowej, ponieważ może dojść do miejscowego przegrzania i uszkodzenia powłoki lakierniczej.



Montaż zakończeń

Na otwartych końcach profili **C LED** nakładamy tworzywowe zakończenia w kolorze profili.



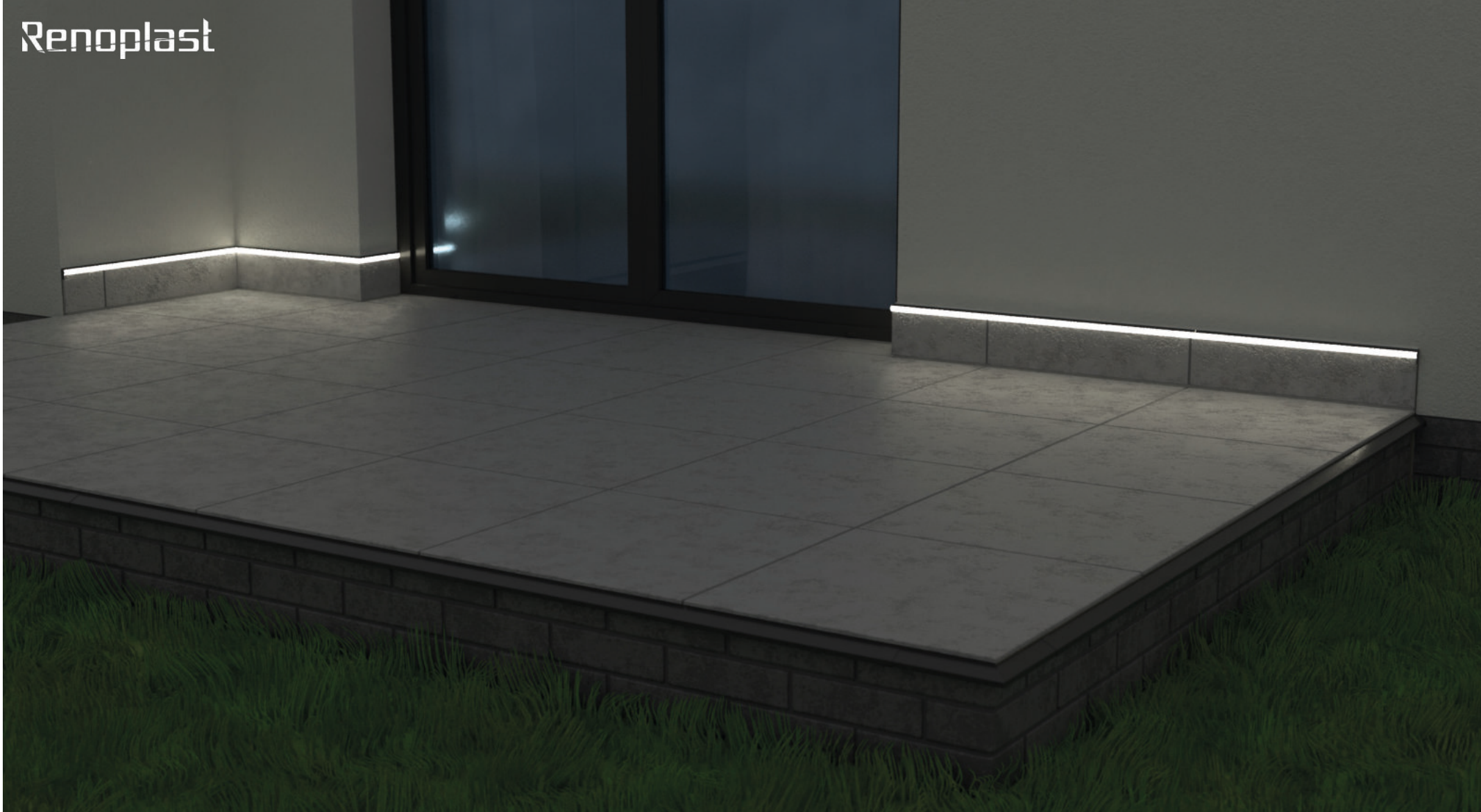
Uszczelnienie masą elastyczną

Ścianę nad profilem **C LED** oklejamy tynkarską taśmą maskującą, profil odtłuszczamy i od góry наносimy ciągłe pasmo elastycznej masy uszczelniającej. W miarę potrzeby nadmiar masy należy zebrać.



Montaż klosza

Po związaniu masy uszczelniającej należy zamontować odpowiednio przycięte tworzywowe klosze maskujące.



Montaż oświetlenia LED

Opcjonalnie profil **C LED** umożliwia montaż oświetlenia w postaci taśmy LED w gnieździe pod tworzywowym kloszem. Przed montażem taśmy LED należy przygotować odpowiednio instalację elektryczną.