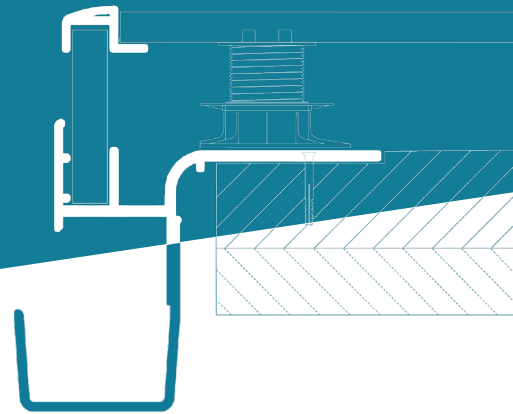


# Renoplast RK65

## SYSTEM RYNNOWY

Elementy aluminiowego systemu rynnowego RK65 są przeznaczone do montażu z profilami okapowymi Renoplast: W60, W20R, W35+, W30R+.



### WŁAŚCIWOŚCI

- skuteczne odprowadzenie wody z powierzchni balkonu i tarasu
- kompletne rozwiązanie zapewniające szybki i prosty montaż
- wysoka trwałość i pełna odporność antykorozyjna
- kwadratowy kształt rynny

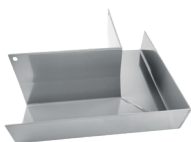
### DANE TECHNICZNE

<b>BAZA</b>	profil wykonany ze stopu aluminium AW 6060
<b>CIĘŻAR</b>	907 g/mb
<b>POWŁOKI</b>	warstwa konwersyjna o gramaturze 0,6 g/m <sup>2</sup> powłoka poliestrowa o grubości min. 60 µm

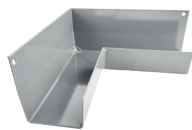
### NARZĘDZIA

Przymiar metrowy, nóż, wiertarka elektryczna, mieszarka, paca stalowa, sznurek, ołówek, szpachelka, ręczna lub mechaniczna piła do aluminium. Piła mechaniczna powinna być przeznaczona do cięcia aluminium z właściwą tarczą, tak aby nie dopuścić do uszkodzenia powłoki profilu w strefie cięcia.

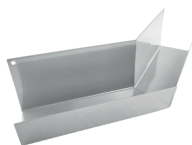
### ELEMENTY UZUPEŁNIAJĄCE



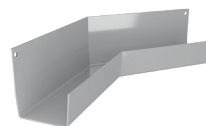
NZ RK65/90  
NAROŻNIK RYNNY  
ZEWNĘTRZNY 90°



NW RK65/90  
NAROŻNIK RYNNY  
WEWNĘTRZNY 90°



NZ RK65/135  
NAROŻNIK RYNNY  
ZEWNĘTRZNY 135°



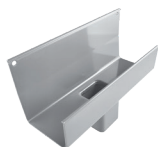
NW RK65/135  
NAROŻNIK RYNNY  
WEWNĘTRZNY 135°



ZAKOŃCZENIA  
RYNNY RK65



ŁĄCZNIK RYNNY  
RK65



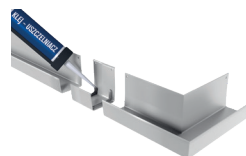
LEJ SPUSTOWY RK65



KOLANKO RURY  
SPUSTOWEJ RK65 45x45 mm  
67° LUB 87°



OBEJMA DO RURY  
SPUSTOWEJ RK65  
45x45 mm  
dł. kołka montażowego 120 mm  
dł. kołka montażowego 250 mm



KLEJ-USZCZELNIACZ



RURA SPUSTOWA RK65 45x45 mm  
0.5 m, 1 m, 2 m

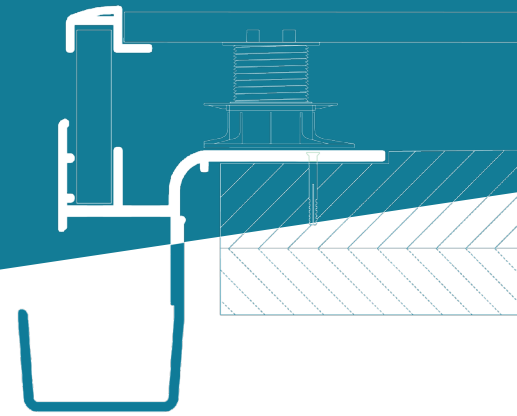
### KOLORYSTYKA

Kolory podstawowe: szary RAL 7037, grafit RAL 7024, brąz RAL 8019. Na zlecenie istnieje możliwość wykonania elementów aluminiowych w dowolnym kolorze z palety RAL Classic.

# Renoplast RK65

## SYSTEM RYNNOWY

Elementy aluminiowego systemu rynnowego RK65 są przeznaczone do montażu z profilami okapowymi Renoplast: W60, W20R, W35+.



### MONTAŻ

Elementy systemu rynnowego RK65 montować według instrukcji dostępnej na stronie internetowej <https://renoplast.pl/pliki-do-pobrania/instrukcje/instrukcje-montazu>.



INSTRUKCJE MONTAŻU

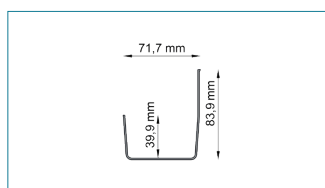
### ZALECENIA MONTAŻOWE

W trakcie wykonywania prac chronić powłokę lakierniczą rynien przed uszkodzeniem. Niedopuszczalny jest montaż uszkodzonych rynien. W przypadku zabrudzenia rynien, możliwie szybko czyścić wodą i tkaniną nierysującą powierzchnię. Nie wolno dopuścić, aby zabrudzenia (np. zaprawami uszczelniającymi lub klejowymi) stwardniały na zewnętrznej powierzchni rynien. Producent nie odpowiada za szkody wynikłe z niezgodnego z przeznaczeniem użycia wyrobu, stosowania nieodpowiednich materiałów towarzyszących i użycia niewłaściwych narzędzi. Prace prowadzić zgodnie z projektem, kartą techniczną, stosownymi normami, zasadami sztuki budowlanej, przepisami BHP.

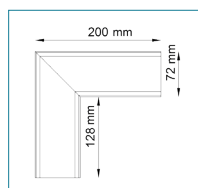
### ZALECENIA EKSPLOATACYJNE

Mycie rynien należy wykonywać przy użyciu czystej wody z dodatkiem detergentu. Nie wolno stosować mocno kwaśnych lub wysoce alkalicznych środków czyszczących, jak również środków powierzchniowo czynnych mogących reagować z aluminium. Nie wolno stosować organicznych rozpuszczalników zawierających estry, ketony, związki aromatyczne, estry glikoli, węglowodory chlorowane, itp. Po każdym myciu powierzchnia musi być natychmiast spłukana czystą zimną wodą. Nie stosować soli oraz substancji chemicznych do usuwania oblodzenia z balkonu/tarasu. Zaleca się wykonanie dwa razy w roku przeglądów technicznych balkonów i tarasów w celu sprawdzenia stanu technicznego poszczególnych elementów. W razie ujawnienia usterek, należy je możliwie szybko usunąć.

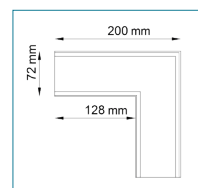
### WYMIARY



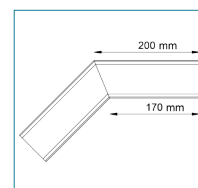
RYNNA RK65



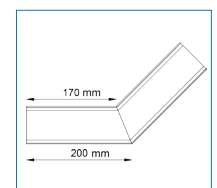
NZ RK65/90  
NAROŻNIK ZEWNĘTRZNY



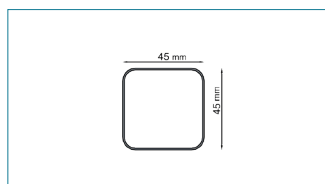
NW RK65/90  
NAROŻNIK WEWNĘTRZNY



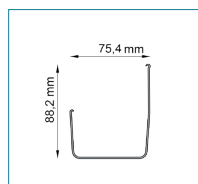
NZ RK65/135  
NAROŻNIK ZEWNĘTRZNY



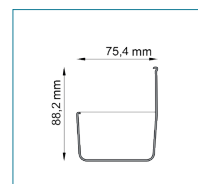
NW RK65/135  
NAROŻNIK WEWNĘTRZNY



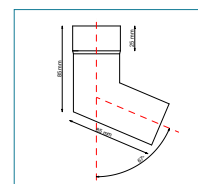
RURA SPUSTOWA RK65



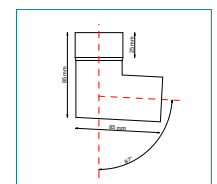
ŁĄCZNIK RYNNY RK65



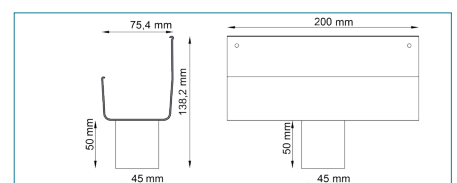
ZAKOŃCZENIE RYNNY  
RK65



KOLANKO RURY  
SPUSTOWEJ RK65 67°



KOLANKO RURY  
SPUSTOWEJ RK65 87°

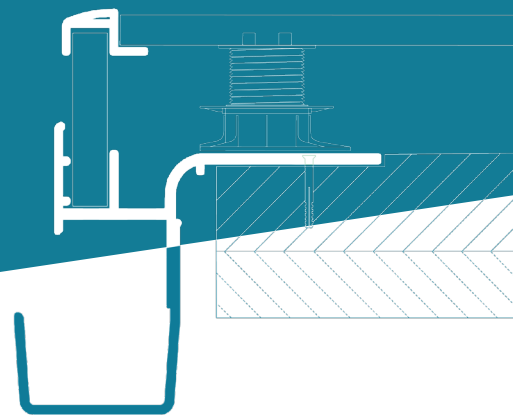


LEJ SPUSTOWY  
RK65

# Renoplast RK65

## SYSTEM RYNNOWY

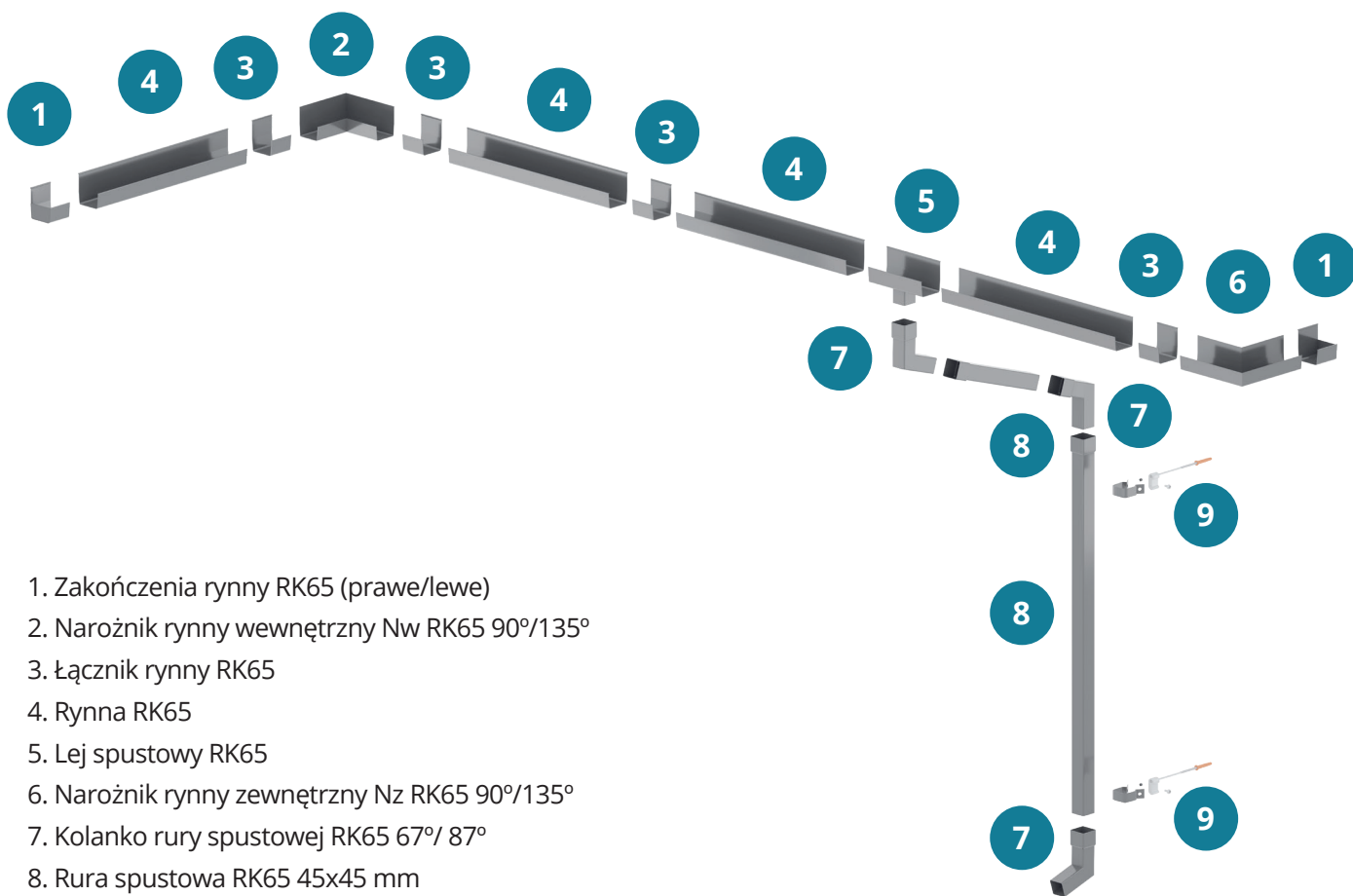
Elementy aluminiowego systemu rynnowego RK65 są przeznaczone do montażu z profilami okapowymi Renoplast: W60, W20R, W35+.



### ZGODNOŚĆ

PROFIL OKAPOWY RENOPLAST	W35+	W60	W20R	W30R+	W30R	K10R	K20R	K35	K100R	K40
PRZEZNACZONY DO MONTAŻU RYNNY RK65	TAK					NIE				

### SCHEMAT MONTAŻU RYNNY RK65

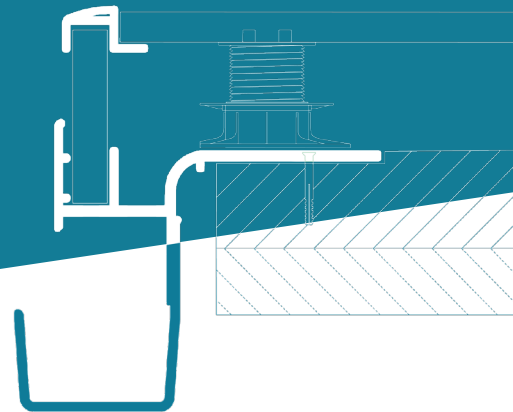


1. Zakończenia rynny RK65 (prawe/lewe)
2. Narożnik rynny wewnętrzny Nw RK65 90°/135°
3. Łącznik rynny RK65
4. Rynna RK65
5. Lej spustowy RK65
6. Narożnik rynny zewnętrzny Nz RK65 90°/135°
7. Kolanko rury spustowej RK65 67°/ 87°
8. Rura spustowa RK65 45x45 mm
9. Obejma do rury RK65 45x45 mm

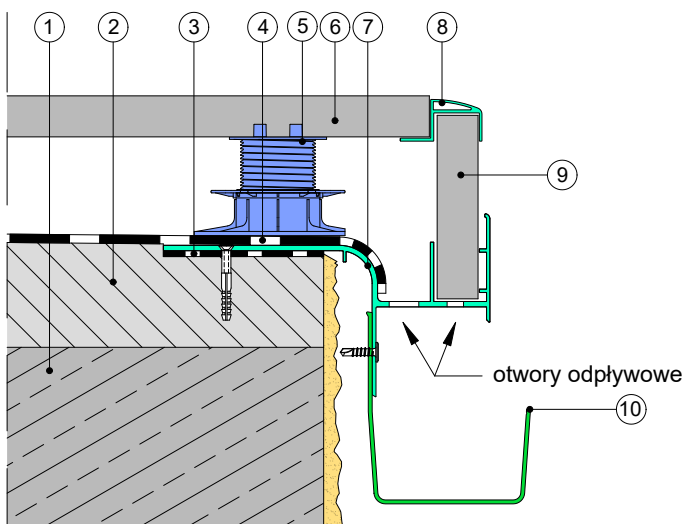
# Renoplast RK65

## SYSTEM RYNNOWY

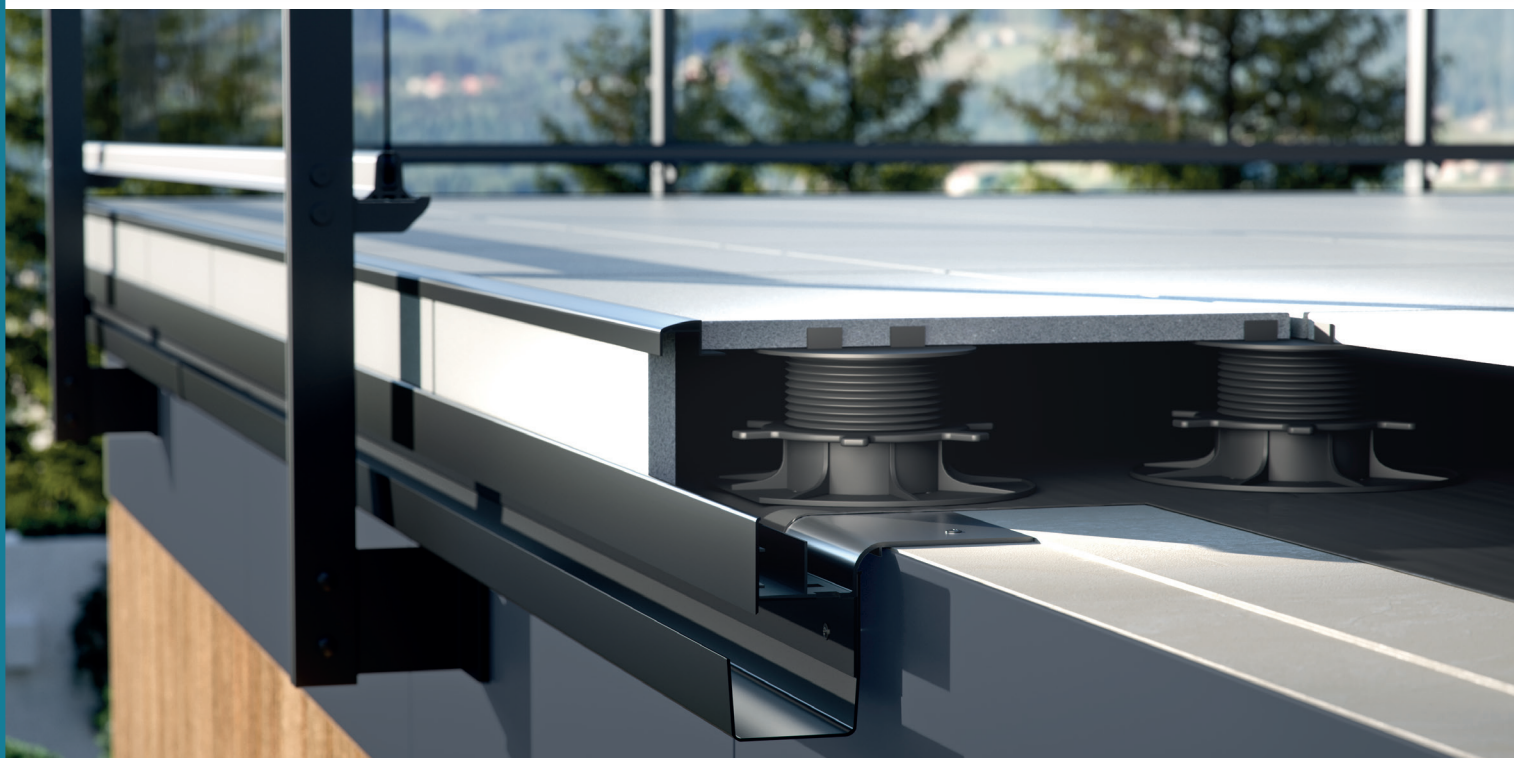
Elementy aluminiowego systemu rynnowego RK65 są przeznaczone do montażu z profilami okapowymi Renoplast: W60, W20R, W35+.



### PRZYKŁAD ZASTOSOWANIA



1. Płyta konstrukcyjna
2. Warstwa spadkowa 1,5-2%
3. Masa uszczelniająca np. poliuretanowa
4. Hydroizolacja np: membrana EPDM
5. Regulowany wspornik RENOPAD
6. Płytki grubowarstwowe
7. Profil RENOPLAST W20R
8. Profil RENOPLAST W20Z
9. Płytki o grubości 2,0 cm
10. Rynna RENOPLAST RK65



#### Uwagi:

Wersja 30.01.2024. Wraz z wydaniem niniejszej „Informacji Technicznej”, poprzednie tracą ważność. Powyższe informacje dotyczą jedynie ogólnych warunków zastosowania naszych produktów i nie zastępują projektu technicznego. W przypadku użycia w innych warunkach, wykonawca zobowiązany jest do sprawdzenia, czy produkty Renoplast są właściwe do zastosowania w tych warunkach. Podane dane w niniejszej informacji technicznej mogą się nieznacznie różnić od rzeczywistych danych, różnica może być wynikiem dopuszczalnych zmian w technologii produkcji, zmianie wymiarów narzędzi produkcji. Do współpracy z wyrobami firmy Renoplast zaleca się stosowanie materiałów sprawdzonych producentów. Odpowiedzialność Renoplast Sp. z o.o. co do zakresu i rodzaju podanych informacji może dotyczyć jedynie roszczeń w przypadku rażącego zawinienia (działania umyślnego lub niedbalstwa).

**Renoplast**

RENOPLAST Sp. z o.o.

tel: 33 863 78 89

biuro@renoplast.pl

www.renoplast.pl

