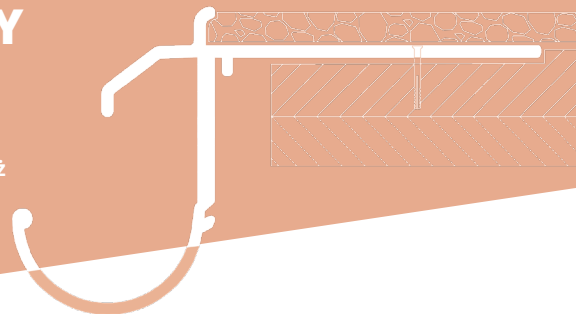


# Renoplast K20R

## PROFIL OKAPOWY

Profil okapowy K20R stosowany jest w systemie SIMPLE+ K20R z posadzką z żywicy typu „kamienny dywan”. Budowa profilu K20R umożliwia montaż systemowych rynien R50.



### WŁAŚCIWOŚCI

- ekonomiczny i optymalny kształt zapewniający skuteczne odprowadzenie wody z posadzki tarasu i balkonu
- szczelność w strefie okapowej
- wysoka trwałość i pełna odporność antykorozyjna
- możliwość montażu systemowej rynny R50

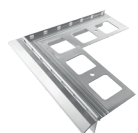
### DANE TECHNICZNE

<b>BAZA</b>	profil wykonany ze stopu aluminium AW 6060
<b>CIĘŻAR</b>	850 g/mb
<b>POWŁOKI</b>	warstwa konwersyjna o gramaturze 0,6 - 1,2 g/m <sup>2</sup> powłoka poliestrowa o grubości min. 60 µm

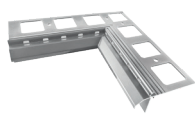
### NARZĘDZIA

Przymiar metrowy, poziomica, nóż, wiertarka elektryczna, mieszarka, paca stalowa, sznurek, ołówek, szpachelka, ręczna lub mechaniczna piła do aluminium. Piła mechaniczna powinna być przeznaczona do cięcia aluminium z właściwą tarczą, tak aby nie dopuścić do uszkodzenia powłoki profilu w strefie cięcia.

### ELEMENTY UZUPEŁNIAJĄCE



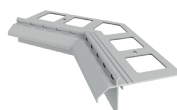
**NZ K20R/90**  
NAROŻNIK  
ZEWNĘTRZNY 90°



**NW K20R/90**  
NAROŻNIK  
WEWNĘTRZNY 90°



**NZ K20R/135**  
NAROŻNIK  
ZEWNĘTRZNY 135°



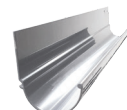
**NW K20R/135**  
NAROŻNIK  
WEWNĘTRZNY 135°



**LK20R**  
ŁĄCZNIK



**OPK20R**  
ODBOJNIK PRZYŚCIENNY  
(PRAWY/LEWY)



**R50**  
SYSTEM RYNNOWY

### PODŁOŻE

Podłoże musi być nośne, równe i wolne od zanieczyszczeń. W przypadku, gdy podłożem jest podkład cementowy, powinien być związany (28 dni od wykonania) o minimalnej klasie C20. Celem osadzenia profilu okapowego w płaszczyźnie podkładu, wzdłuż jego krawędzi powinien być wykonany uskok o szerokości 80 mm i głębokości 3 mm. W przypadku wykonania nowego podkładu cementowego, uskok można wykonać, wtapiając szablon montażowy w świeżą mieszankę cementową wzdłuż jego krawędzi. W przypadku istniejącego podkładu, uskok można wykonać, frezując podkład na szerokości 80 mm, na głębokość 3 mm.

### WARUNKI WYKONANIA

Montaż profili wykonywać w warunkach odpowiednich dla materiałów izolacyjnych i montażowych.

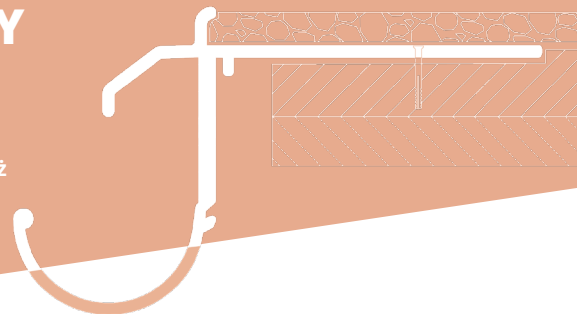
### KOLORYSTYKA

Kolory podstawowe: szary RAL 7037, grafit RAL 7024, brąz RAL 8019. Na zlecenie istnieje możliwość wykonania profili w dowolnym kolorze z palety RAL Classic.

# Renoplast K20R

## PROFIL OKAPOWY

Profil okapowy K20R stosowany jest w systemie SIMPLE+ K20R z posadzką z żywicy typu „kamienny dywan”. Budowa profilu K20R umożliwia montaż systemowych rynien R50.



### MONTAŻ

Profile osadzamy na warstwie zaprawy uszczelniającej i montujemy mechanicznie za pośrednictwem kołków rozporowych. Profile montować według instrukcji dostępnej na stronie internetowej <https://renoplast.pl/pliki-do-pobrania/instrukcje/instrukcje-montazu>.



INSTRUKCJA MONTAŻU



### ZALECENIA MONTAŻOWE

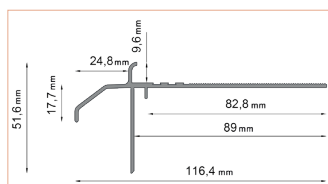
W trakcie wykonywania prac chronić powłokę lakierniczą profili przed uszkodzeniem. Niedopuszczalny jest montaż uszkodzonych profili. W przypadku zabrudzenia profili, możliwe szybko czyścić wodą i tkaniną nierysującą powierzchnię. Nie wolno dopuścić, aby zabrudzenia (np. zaprawami uszczelniającymi lub klejowymi) stwardniały na zewnętrznej powierzchni profili. Producent nie odpowiada za szkody wynikłe z niezgodnego z przeznaczeniem użycia wyrobu, stosowania nieodpowiednich materiałów towarzyszących i użycia niewłaściwych narzędzi. Prace prowadzić zgodnie z projektem, kartą techniczną, stosownymi normami, zasadami sztuki budowlanej, przepisami BHP.

### ZALECENIA EKSPLOATACYJNE

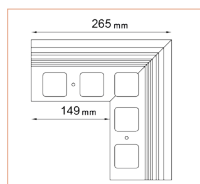
Mycie profili należy przeprowadzać przynajmniej dwa razy do roku. Do mycia najlepiej używać czystą wodę i tkaninę, nierysującą powierzchnię. Nie wolno stosować mocno kwaśnych lub mocno alkalicznych środków czyszczących, jak również środków powierzchniowo czynnych mogących reagować z aluminium. Nie wolno stosować organicznych rozpuszczalników zawierających estry, ketony, związki aromatyczne, estry glikoli, węglowodory chlorowane, itp. Po każdym myciu powierzchnia musi być natychmiast spłukana czystą zimną wodą. Nie wolno stosować soli oraz substancji chemicznych do usuwania oblodzenia w pobliżu profili. Zaleca się wykonywać dwa razy w roku przeglądy techniczne balkonów i tarasów, celem sprawdzenia stanu technicznego poszczególnych elementów. W razie ujawnienia usterek, należy je możliwie szybko usunąć.

### WYMIARY

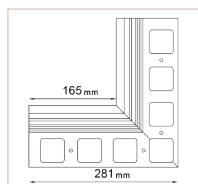
#### PRZEKRÓJ POPRZECZNY:



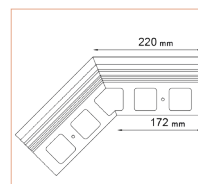
PROFIL PROSTY  
K20R



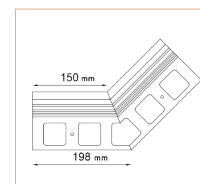
NZ K20R/90  
NAROŻNIK ZEWNĘTRZNY



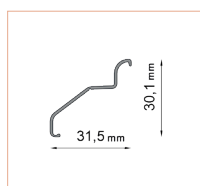
NW K20R/90  
NAROŻNIK WEWNĘTRZNY



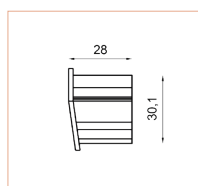
NZ K20R/135  
NAROŻNIK ZEWNĘTRZNY



NW K20R/135  
NAROŻNIK WEWNĘTRZNY



LK20R  
ŁĄCZNIK



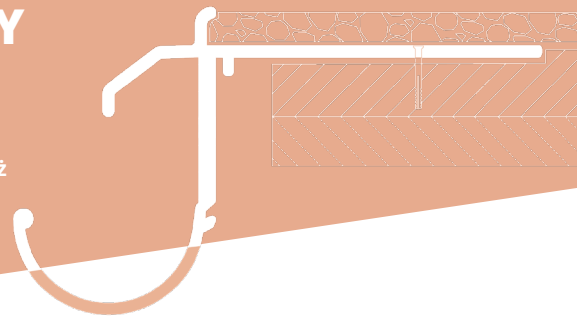
OPK20R  
ODBOJNIK PRZYŚCIENNY

Renoplast

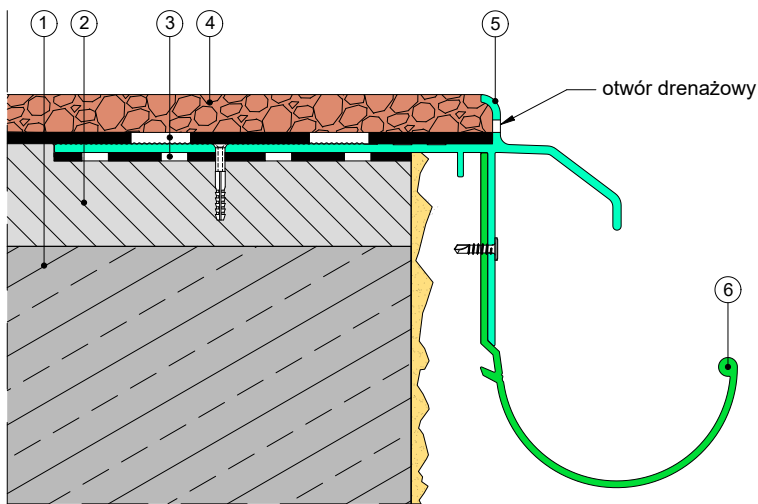
# K20R

## PROFIL OKAPOWY

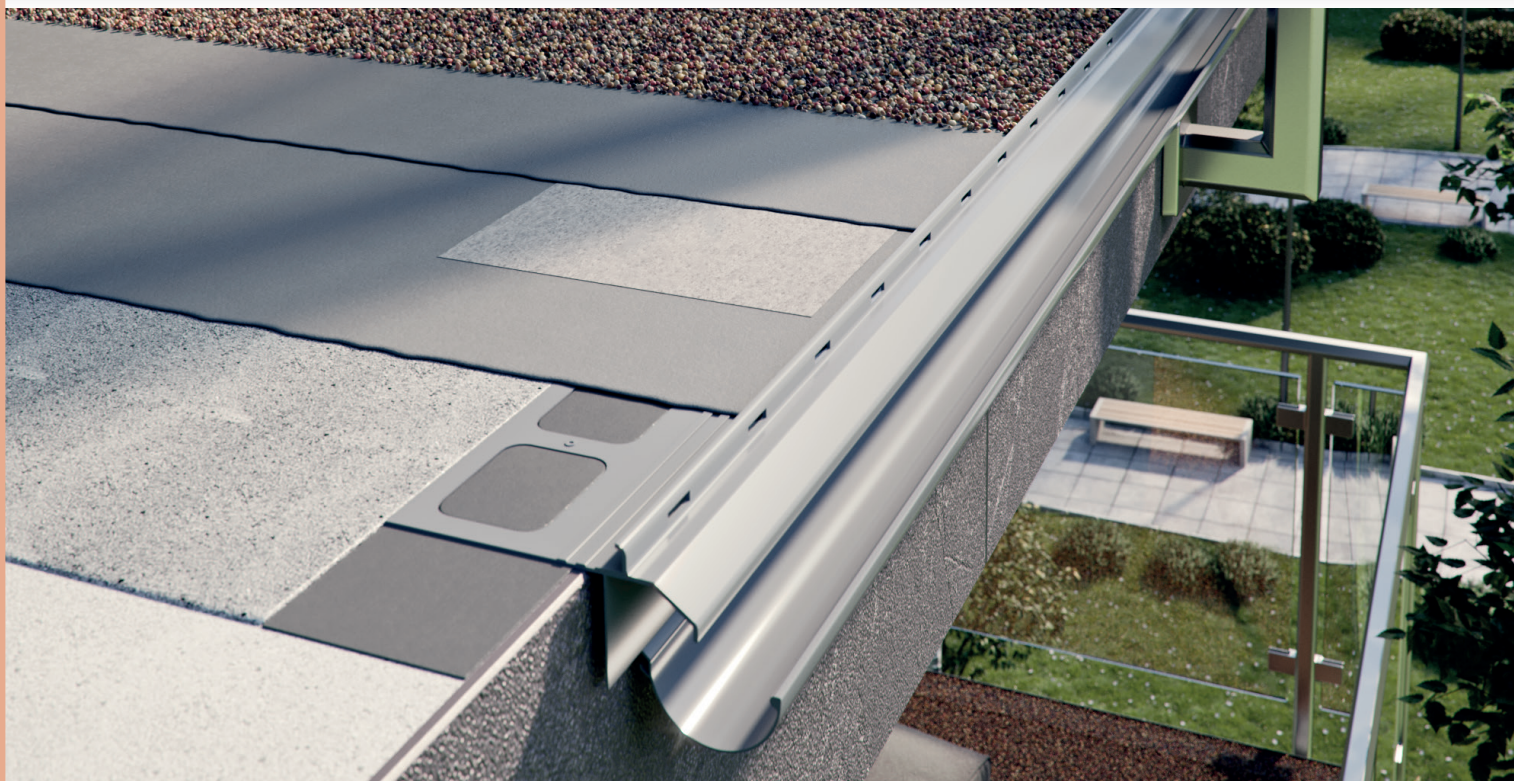
Profil okapowy K20R stosowany jest w systemie SIMPLE+ K20R z posadzką z żywicy typu „kamienny dywan”. Budowa profilu K20R umożliwia montaż systemowych rynien R50.



### PRZYKŁAD ZASTOSOWANIA



1. Płyta konstrukcyjna
2. Warstwa spadkowa 1,5-2%
3. Hydroizolacja wg zaleceń producenta żywicy
4. posadzka żywiczna - kamienny dywan
5. Profil RENOPLAST K20R
6. Rynna RENOPLAST R50



#### Uwagi:

Wersja 8.01.2024. Wraz z wydaniem niniejszej „Informacji Technicznej”, poprzednie tracą ważność. Powyższe informacje dotyczą jedynie ogólnych warunków zastosowania naszych produktów i nie zastępują projektu technicznego. W przypadku użycia w innych warunkach, wykonawca zobowiązany jest do sprawdzenia, czy produkty Renoplast są właściwe do zastosowania w tych warunkach. Podane dane w niniejszej informacji technicznej mogą się nieznacznie różnić od rzeczywistych danych, różnica może być wynikiem dopuszczalnych zmian w technologii produkcji, zmianie wymiarów narzędzi produkcji. Do współpracy z wyrobami firmy Renoplast zaleca się stosowanie materiałów sprawdzonych producentów. Odpowiedzialność Renoplast Sp. z o.o. co do zakresu i rodzaju podanych informacji może dotyczyć jedynie w przypadku rażącego zawinienia (działania umyślnego lub niedbalstwa).

Renoplast

RENOPLAST Sp. z o.o.  
tel: 33 863 78 89  
biuro@renoplast.pl  
www.renoplast.pl

