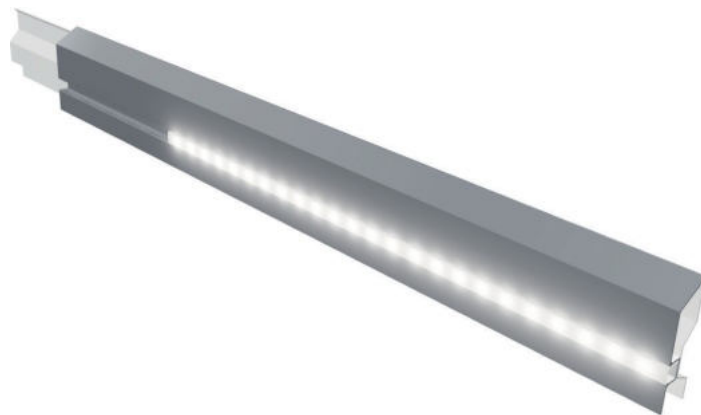
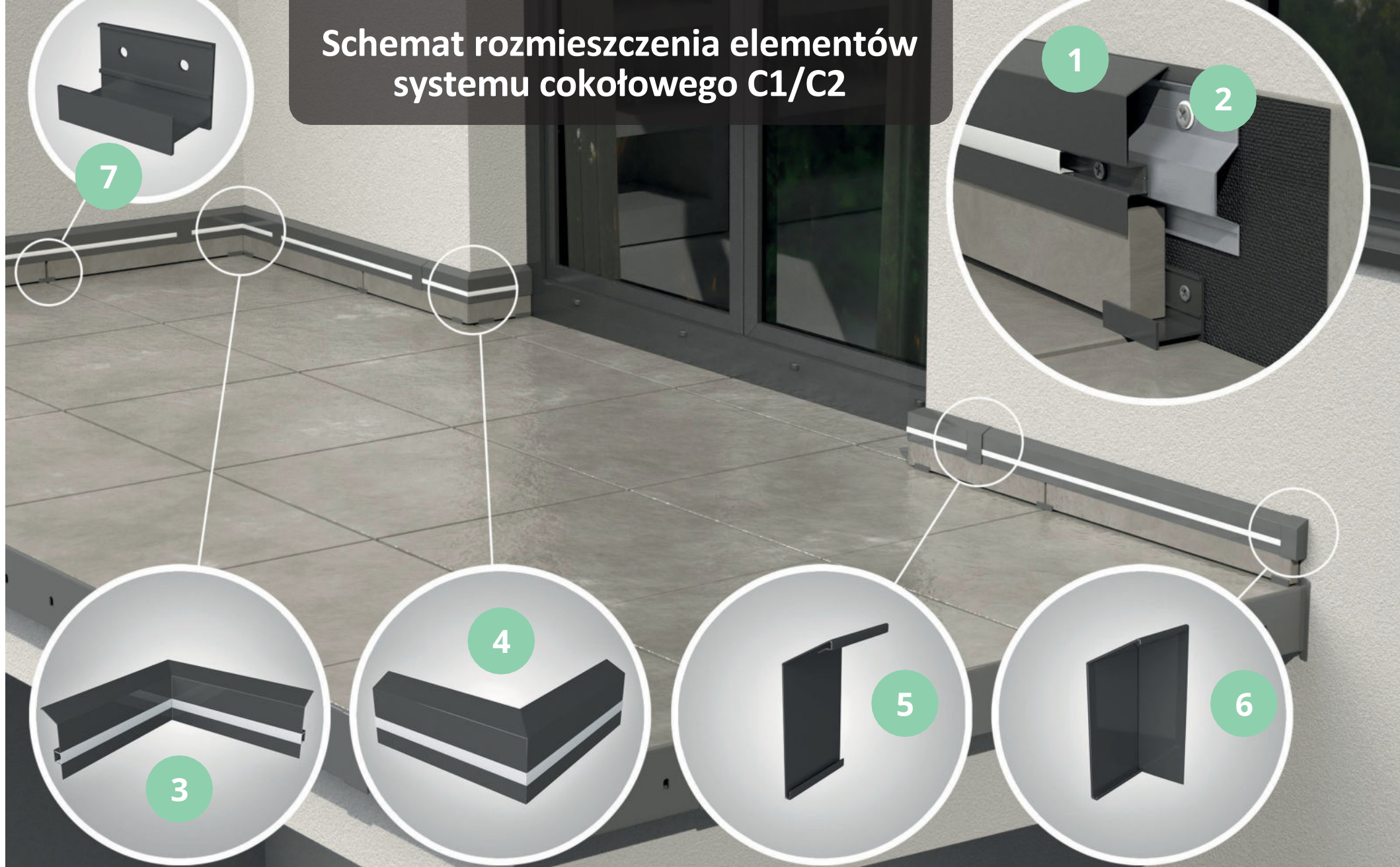


Instrukcja montażu systemu cokołowego  
**C1/C2**



# Schemat rozmieszczenia elementów systemu cokołowego C1/C2



Profil C1 dł. 200 cm



Profil C2 dł. 200 cm



Narożnik zewnętrzny C2 90°



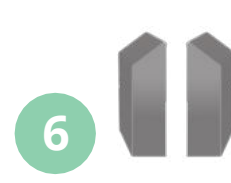
Narożnik wewnętrzny C2 90°



Łącznik C2

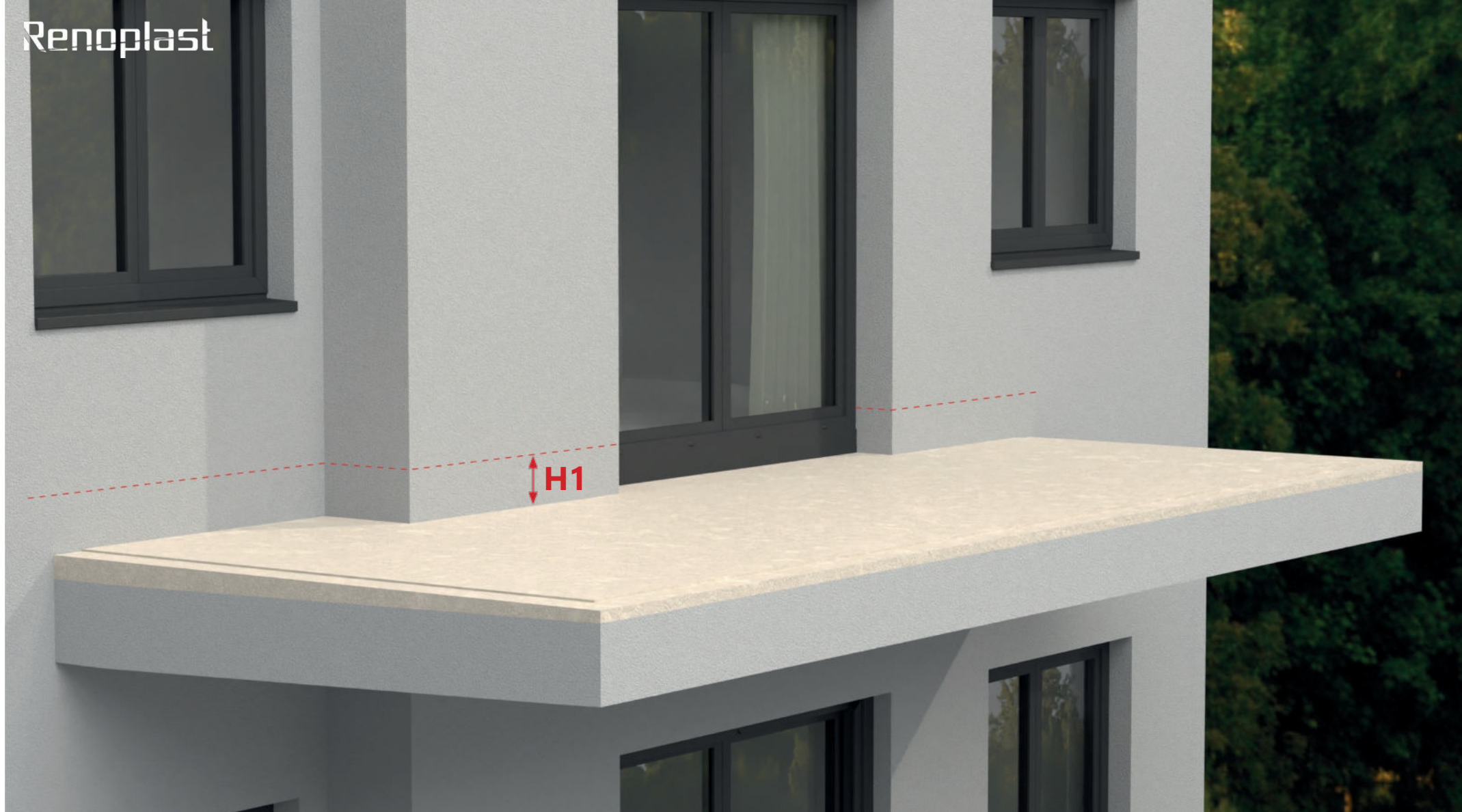


Zakończenia cokołowe C2



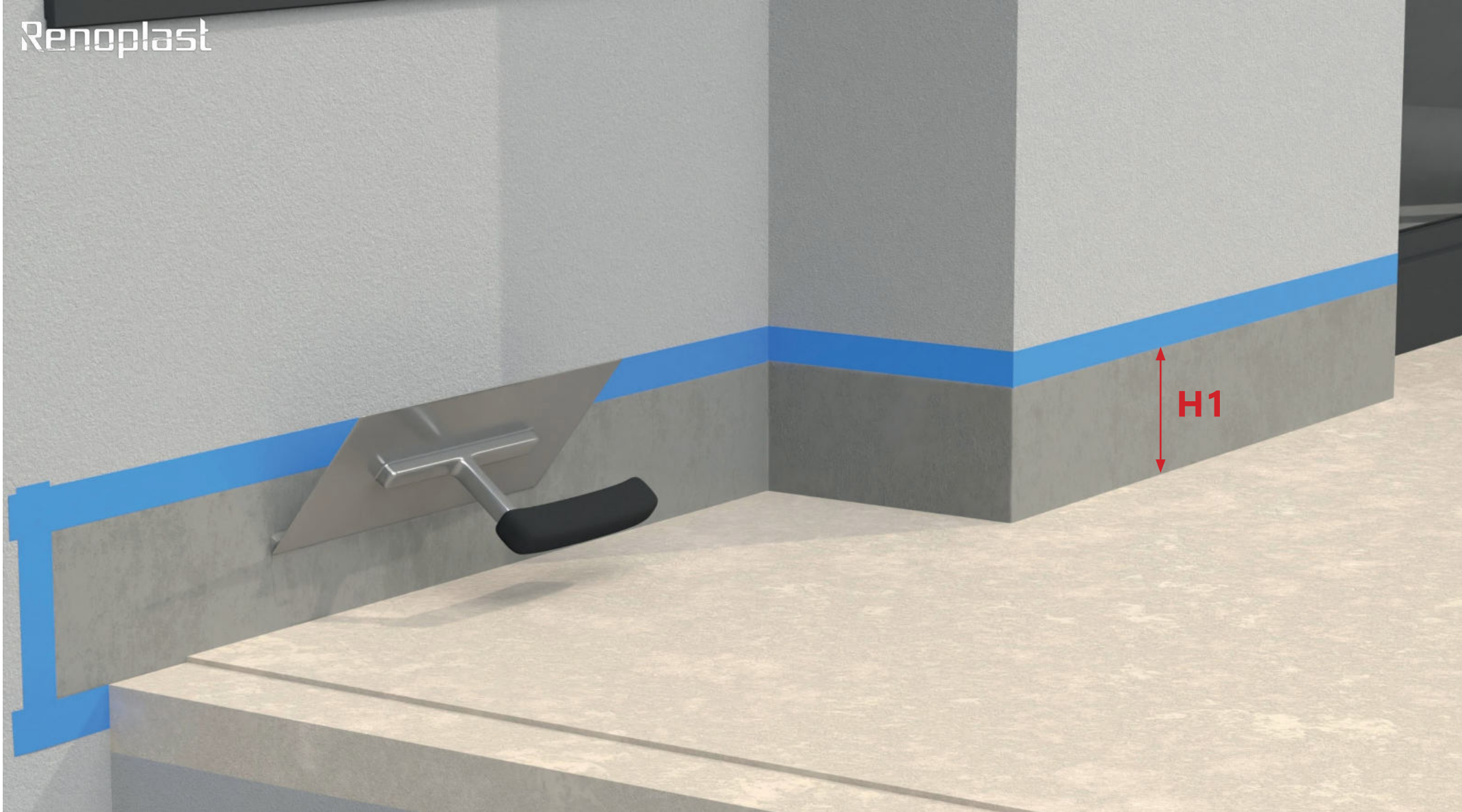
Wspornik podstopy dólly





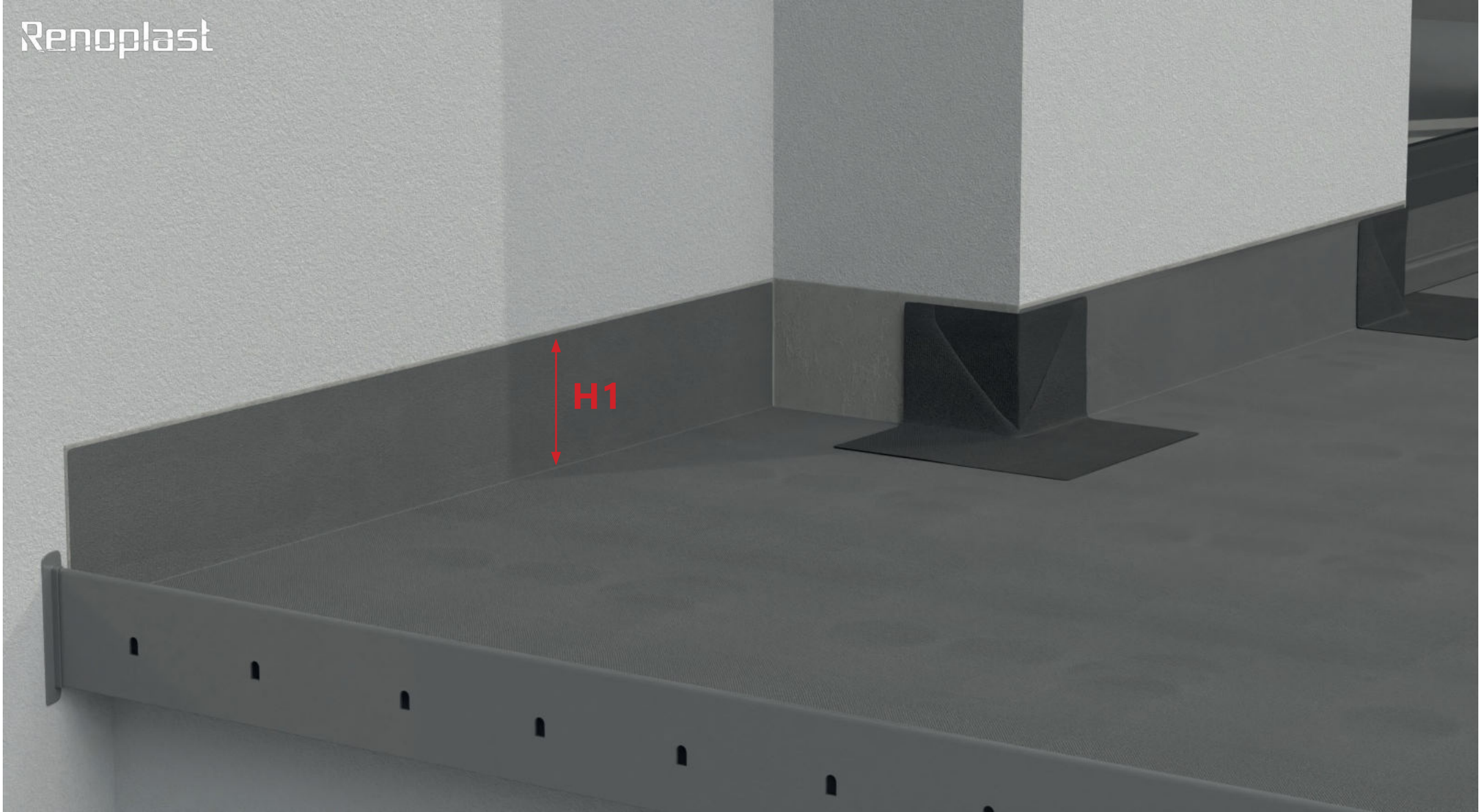
## Wyznaczanie wysokości podkładu pod cokół

Wysokość powierzchni ściany którą należy przygotować jako podkład dla warstw cokołowych - **H1**, powinna stanowić sumę grubości warstw posadzkowych (izolacja, podkładka tarasowa, płyta posadzkowa) plus 15 cm wysokości cokołu nad posadzką.



### Przygotowanie podkładu pod hydroizolację

Na wysokość **H1** ściana powinna być gładka i nośna (wyrównana np. zaprawą klejową).



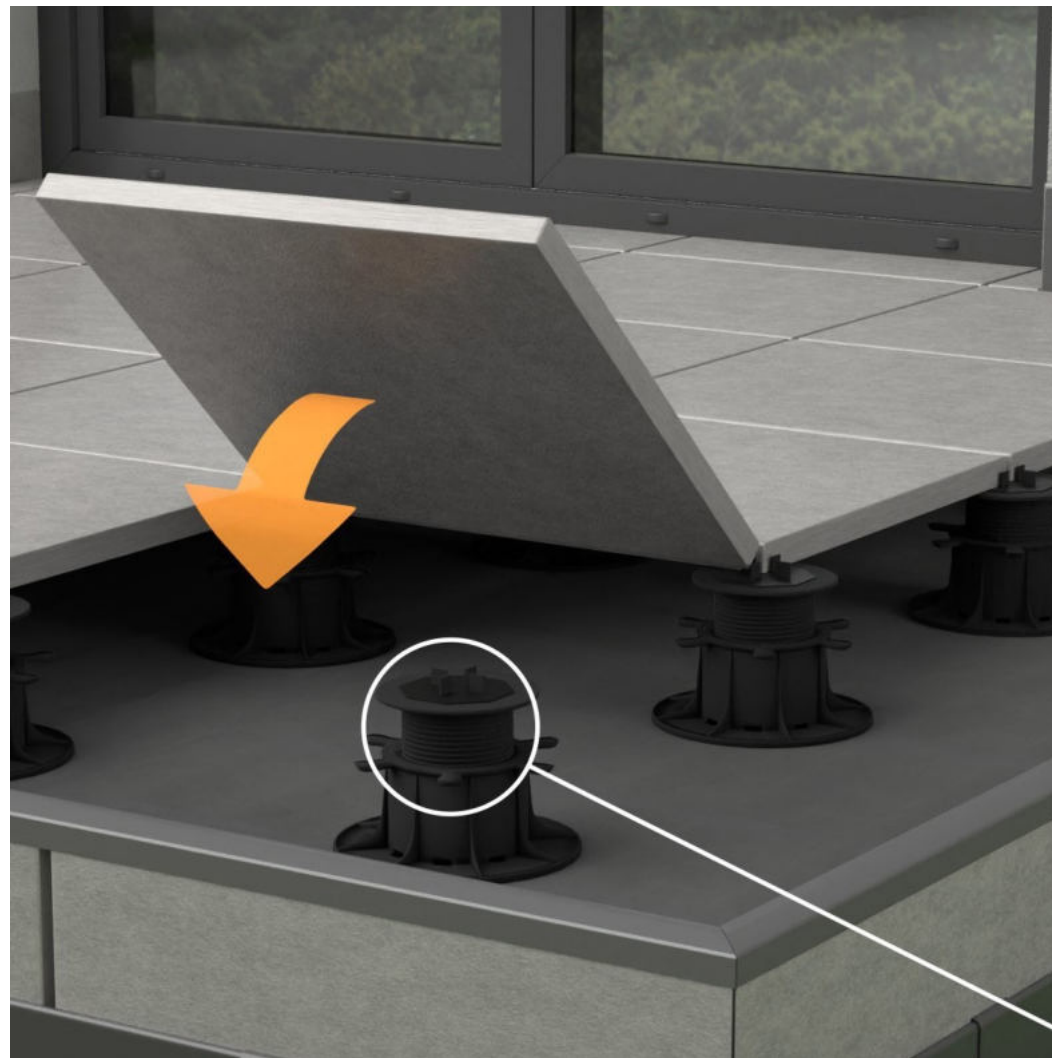
## Wykonanie warstw posadzkowych tarasu/ balkonu

W zależności od wybranego systemu wykonania tarasu/ balkonu, montujemy odpowiednie profile okapowe a następnie układamy izolację z membrany **EPDM** (PVC, TPO, papy), wyprowadzając ją na ścianę do wysokość **H1**.

## SMART



## RENOPAD



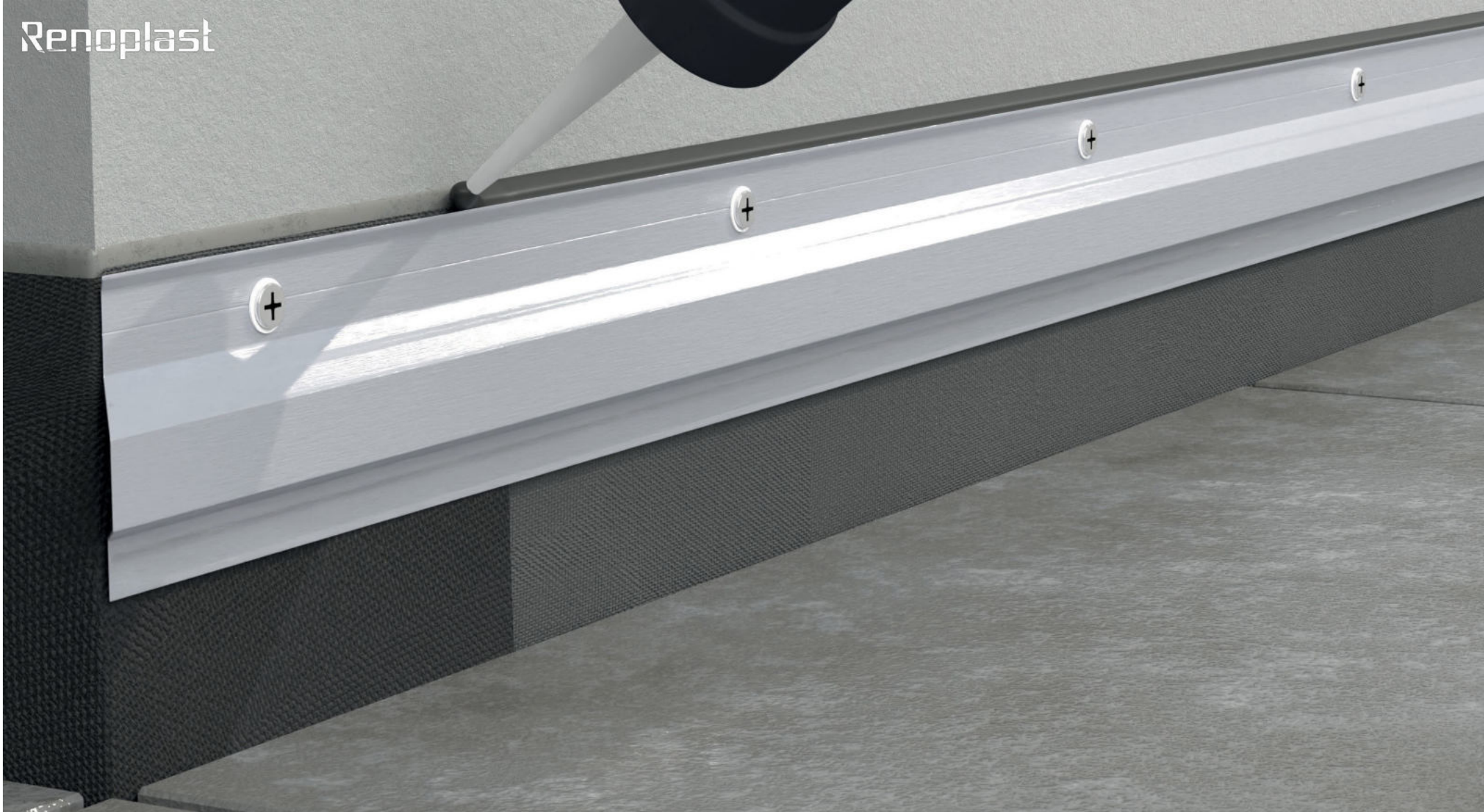
### Układanie płyt posadzkowych

W zależności od wybranego systemu układamy płyty posadzkowe z podstawkach **SMART** lub **RENOPAD**.



## Montaż profili C1

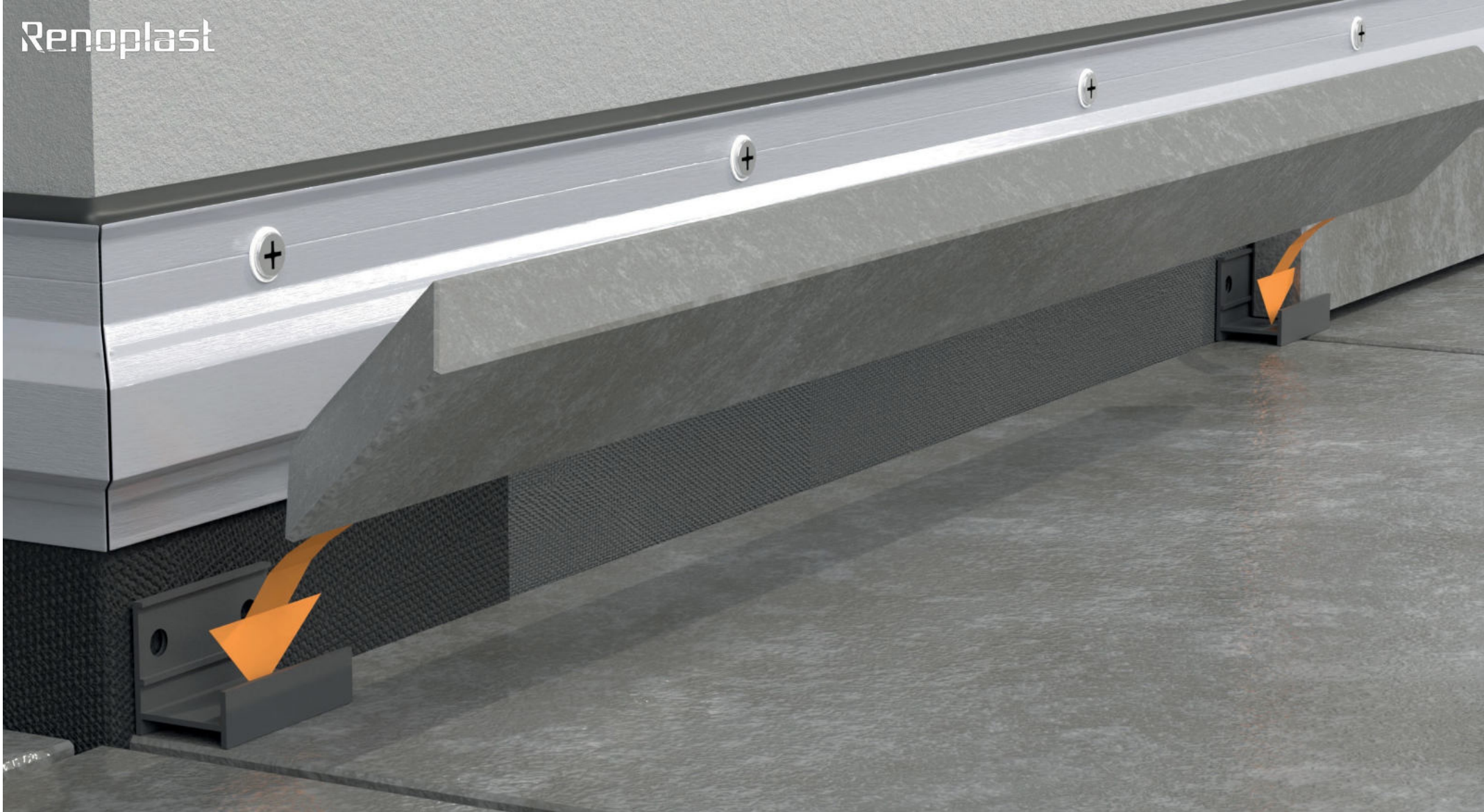
Profile cokołowe **C1** mocujemy mechanicznie do ściany za pomocą kołków rozporowych. Profile powinny być zamontowane wzdłuż krawędzi wyprowadzonej na ścianę membrany **EPDM**. Na łączeniach profili powinny być pozostawione przerwy dylatacyjne o szerokości od 2 do 5 mm, które wypełniamy masą trwale elastyczną (np. poliuretanową).



## Uszczelnienie profilu C1

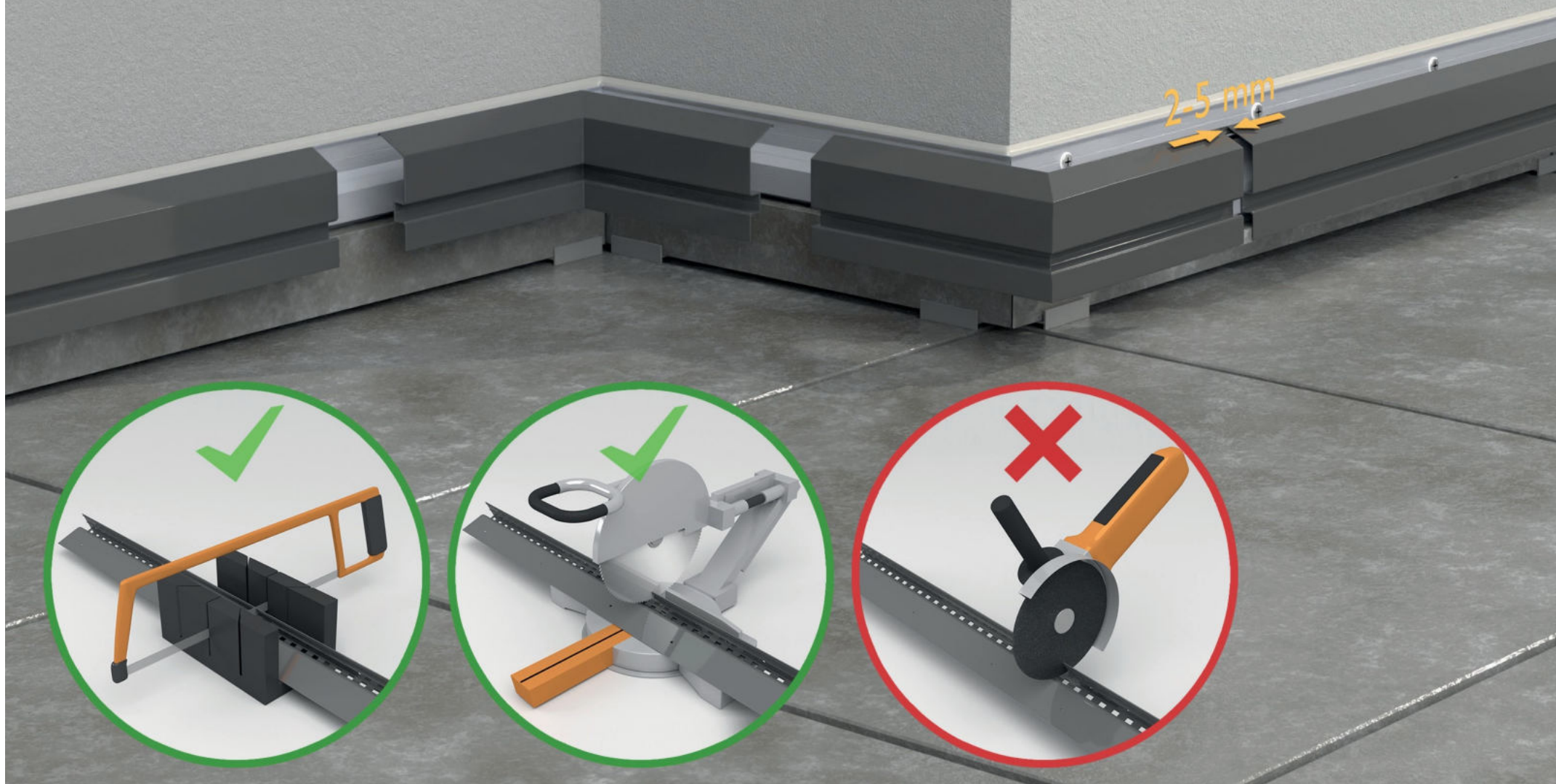
Powstałą od góry profilu **C1** szczelinę, wypełniamy masą trwale elastyczną (np. poliuretanową).





## Montaż płyt cokołowych

Na płytach posadzkowych przy ścianie układamy wsporniki podstopnicy dolnej, w rozstawie osiowym równym długością płyt cokołowych. Następnie układamy płyty cokołowe przycięte na wysokość **H2**.



## Przygotowanie profili C2

Po ułożeniu płyt cokołowych, wymierzamy i docinamy profile **C2** (profile przycinamy ręczną piłą do metalu lub piłą mechaniczną z tarczą do cięcia aluminium). Profile powinny być tak przycięte aby na połączeniach pozostawić szczeliny dylatacyjne o szerokość od 2 do 5 mm. W narożach ścian montujemy narożniki zewnętrzne **NZ C2/90** lub wewnętrzne **NW C2/90**.

Renoplast

OPC2



LC2



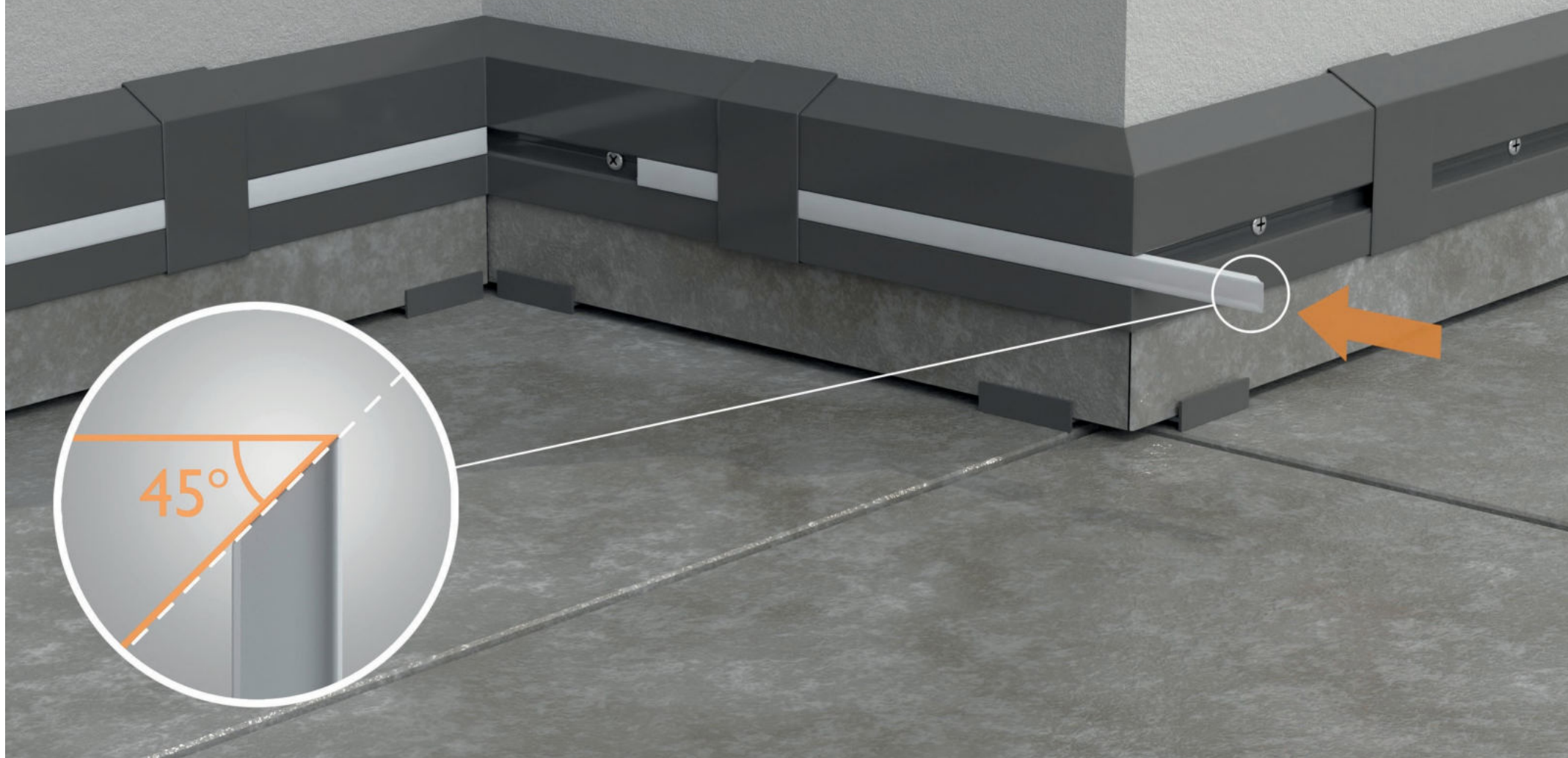
### Montaż zakończeń OPC2 i łączników LC2 do profili C2

Na końcach profili montujemy opcjonalnie zakończenia **OPC2** (prawe/lewe), a na połączeniach łączniki **LC2**.



## Montaż profili C2

Profile **C2** mocujemy do profili **C1** za pomocą wkrętów samowiercących ze stali nierdzewnej (w zestawie z profilami).



## Montaż maskownicy

W szczelinę profilu **C2** wsuwamy maskownicę z tworzywa sztucznego. Opcjonalnie przed montażem maskownicy, można ułożyć w szczelinie taśmę LED, celem oświetlenia posadzki.



**UWAGI:**

System cokołowy **C1/C2** oprócz walorów estetycznych, zapewnia szczelność strefy cokołowej, wspomaga mocowanie membran **EPDM**, PVC, TPO, papy do powierzchni pionowych. Unikalne rozwiązania systemu cokołowego umożliwia osadzenie płytek cokołowych bez ich klejenia do podłoża.