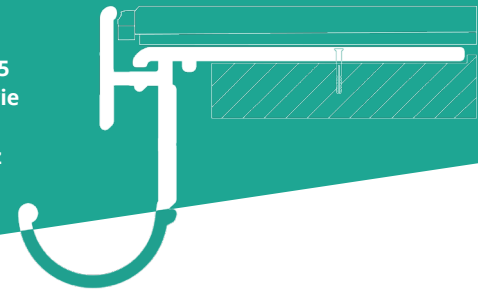


# Renoplast K35

## PROFIL OKAPOWY

Profil okapowy K35 stosowany jest w systemie PRO K35 z posadzką z płyt ceramicznych układanych na zaprawie klejowej z uszczelnieniem podpłytkowym z zaprawy uszczelniającej. Budowa profilu K35 umożliwia montaż systemowych rynien R50.



### WŁAŚCIWOŚCI

- najbardziej zaawansowany kształt zapewniający skuteczne odprowadzenie wody z posadzki tarasu i balkonu
- pełna szczelność dzięki elastycznemu połączeniu posadzki z profilem K35
- odprowadzenie wilgoci z warstw podpłytkowych wzdłuż okapu
- wysoka trwałość i pełna odporność antykorozyjna
- możliwość montażu systemowych rynien R50
- profil K35 w wersji łukowej, można stosować na balkonach z krawędzią w kształcie łuku

### DANE TECHNICZNE

<b>BAZA</b>	profil wykonany ze stopu aluminium AW 6060
<b>CIĘŻAR</b>	690 g/mb
<b>POWŁOKI</b>	warstwa konwersyjna o gramaturze 0,6 - 1,2 g/m <sup>2</sup> powłoka poliestrowa o grubości min. 60 μm

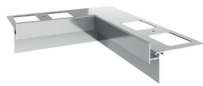
### NARZĘDZIA

Przymiar metrowy, poziomicą, nóż, wiertarka elektryczna, mieszarka, paca stalowa, sznurek, ołówek, szpachelka, ręczna lub mechaniczna piła do aluminium. Piła mechaniczna powinna być przeznaczona do cięcia aluminium z właściwą tarczą, tak aby nie dopuścić do uszkodzenia powłoki profilu w strefie cięcia.

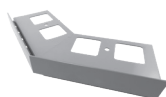
### ELEMENTY UZUPEŁNIAJĄCE



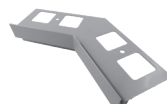
NZ K35/90  
NAROŻNIK  
ZEWNĘTRZNY 90°



NW K35/90  
NAROŻNIK  
WEWNĘTRZNY 90°



NZ K35/135  
NAROŻNIK  
ZEWNĘTRZNY 135°



NW K35/135  
NAROŻNIK  
WEWNĘTRZNY 135°



LK35  
ŁĄCZNIK



OPK35  
ODBOJNIK PRZYŚCIENNY  
(PRAWY/LEWY)



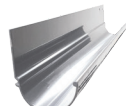
CLEVER szer. 16 cm  
TAŚMA  
WZMACNIAJĄCA



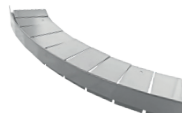
K35B  
PROFIL BOCZNY



NAROŻNIK ŁĄCZĄCY  
PROFIL BOCZNY  
Z PROFILEM PROSTYM



R50  
SYSTEM RYNNOWY



PROFIL NACINANY



LISTWA MONTAŻOWA  
ABS

### PODŁOŻE

Podłoże musi być nośne, równe i wolne od zanieczyszczeń. W przypadku, gdy podłożem jest podkład cementowy, powinien być związany (28 dni od wykonania) o minimalnej klasie C20. Celem osadzenia profilu okapowego w płaszczyźnie podkładu, wzdłuż jego krawędzi powinien być wykonany uskok o szerokości 80 mm i głębokości 3 mm. W przypadku wykonania nowego podkładu cementowego, uskok można wykonać, wtapiając szablon montażowy w świeżą mieszankę cementową wzdłuż jego krawędzi. W przypadku istniejącego podkładu, uskok można wykonać, frezując podkład na szerokości 80 mm, na głębokość 3 mm.

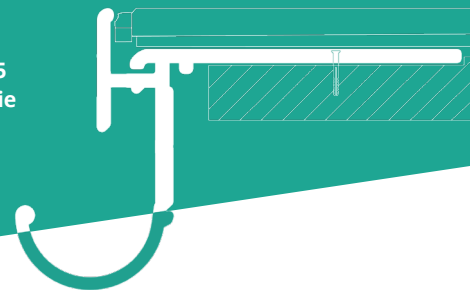
### WARUNKI WYKONANIA

Montaż profili wykonywać w warunkach odpowiednich dla materiałów izolacyjnych i montażowych.

# Renoplast K35

## PROFIL OKAPOWY

Profil okapowy K35 stosowany jest w systemie PRO K35 z posadzką z płyt ceramicznych układanych na zaprawie klejowej z uszczelnieniem podpłytkowym z zaprawy uszczelniającej. Budowa profilu K35 umożliwia montaż systemowych rynien R50.



### KOLORYSTYKA

Kolory podstawowe: szary RAL 7037, grafit RAL 7024, brąz RAL 8019. Na zlecenie istnieje możliwość wykonania elementów aluminiowych w dowolnym kolorze z palety RAL Classic.

### MONTAŻ

Profile osadzamy na warstwie zaprawy uszczelniającej lub elastycznej masie uszczelniającej i montujemy mechanicznie za pośrednictwem kołków rozporowych. Profile montować według instrukcji dostępnej na stronie internetowej: <https://renoplast.pl/pliki-do-pobrania/instrukcje/instrukcje-montazu>.



INSTRUKCJA MONTAŻU

### ZALECENIA MONTAŻOWE

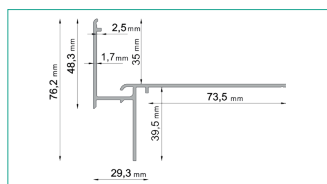
W trakcie wykonywania prac chronić powłokę lakierniczą profili przed uszkodzeniem. Niedopuszczalny jest montaż uszkodzonych profili. W przypadku zabrudzenia profili, możliwe szybko czyścić wodą i tkaniną nierysującą powierzchnię. Nie wolno dopuścić, aby zabrudzenia (np. zaprawami uszczelniającymi lub klejowymi) stwardniały na zewnętrznej powierzchni profili. Producent nie odpowiada za szkody wynikłe z niezgodnego z przeznaczeniem użycia wyrobu, stosowania nieodpowiednich materiałów towarzyszących i użycia niewłaściwych narzędzi. Prace prowadzić zgodnie z projektem, kartą techniczną, stosownymi normami, zasadami sztuki budowlanej, przepisami BHP.

### ZALECENIA EKSPLOATACYJNE

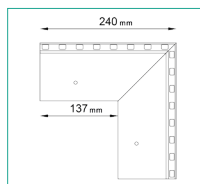
Mycie profili należy wykonywać przy użyciu czystej wody z dodatkiem detergentu. Nie wolno stosować mocno kwaśnych lub wysoce alkalicznych środków czyszczących, jak również środków powierzchniowo czynnych mogących reagować z aluminium. Nie wolno stosować organicznych rozpuszczalników zawierających estry, ketony, związki aromatyczne, estry glikoli, węglowodory chlorowane, itp. Po każdym myciu powierzchnia musi być natychmiast spłukana czystą zimną wodą. Nie stosować soli oraz substancji chemicznych do usuwania oblodzenia z balkonu/tarasu. Zaleca się wykonanie dwa razy w roku przeglądów technicznych balkonów i tarasów w celu sprawdzenia stanu technicznego poszczególnych elementów. W razie ujawnienia usterek, należy je możliwie szybko usunąć.

### WYMIARY

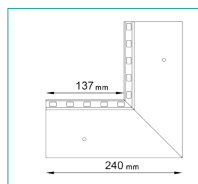
#### PRZEKRÓJ POPRZECZNY:



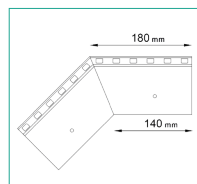
PROFIL PROSTY K35



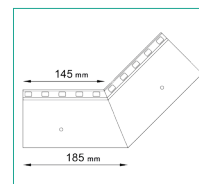
NZ K35/90  
NAROŻNIK ZEWNĘTRZNY



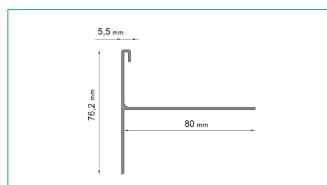
NW K35/90  
NAROŻNIK WEWNĘTRZNY



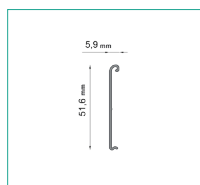
NZ K35/135  
NAROŻNIK ZEWNĘTRZNY



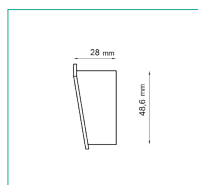
NW K35/135  
NAROŻNIK WEWNĘTRZNY



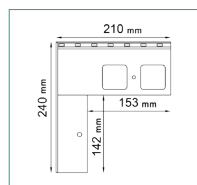
PROFIL BOCZNY  
K35B



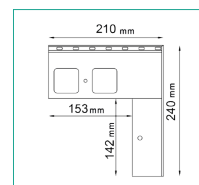
LK35  
ŁĄCZNIK



OPK35  
ODBOJNIK PRZYŚCIENNY



NAROŻNIK ŁĄCZĄCY  
K35/K35B/90  
LEWY

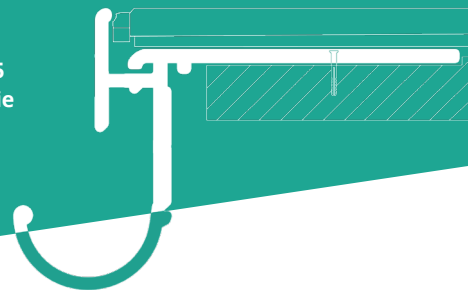


NAROŻNIK ŁĄCZĄCY  
K35/K35B/90  
PRAWY

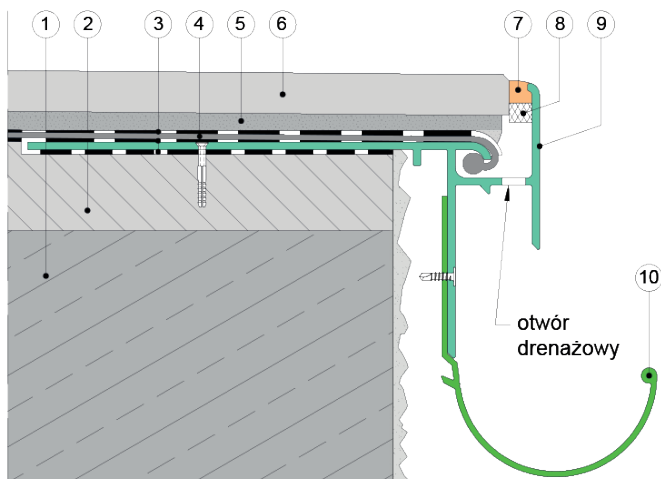
# Renoplast K35

## PROFIL OKAPOWY

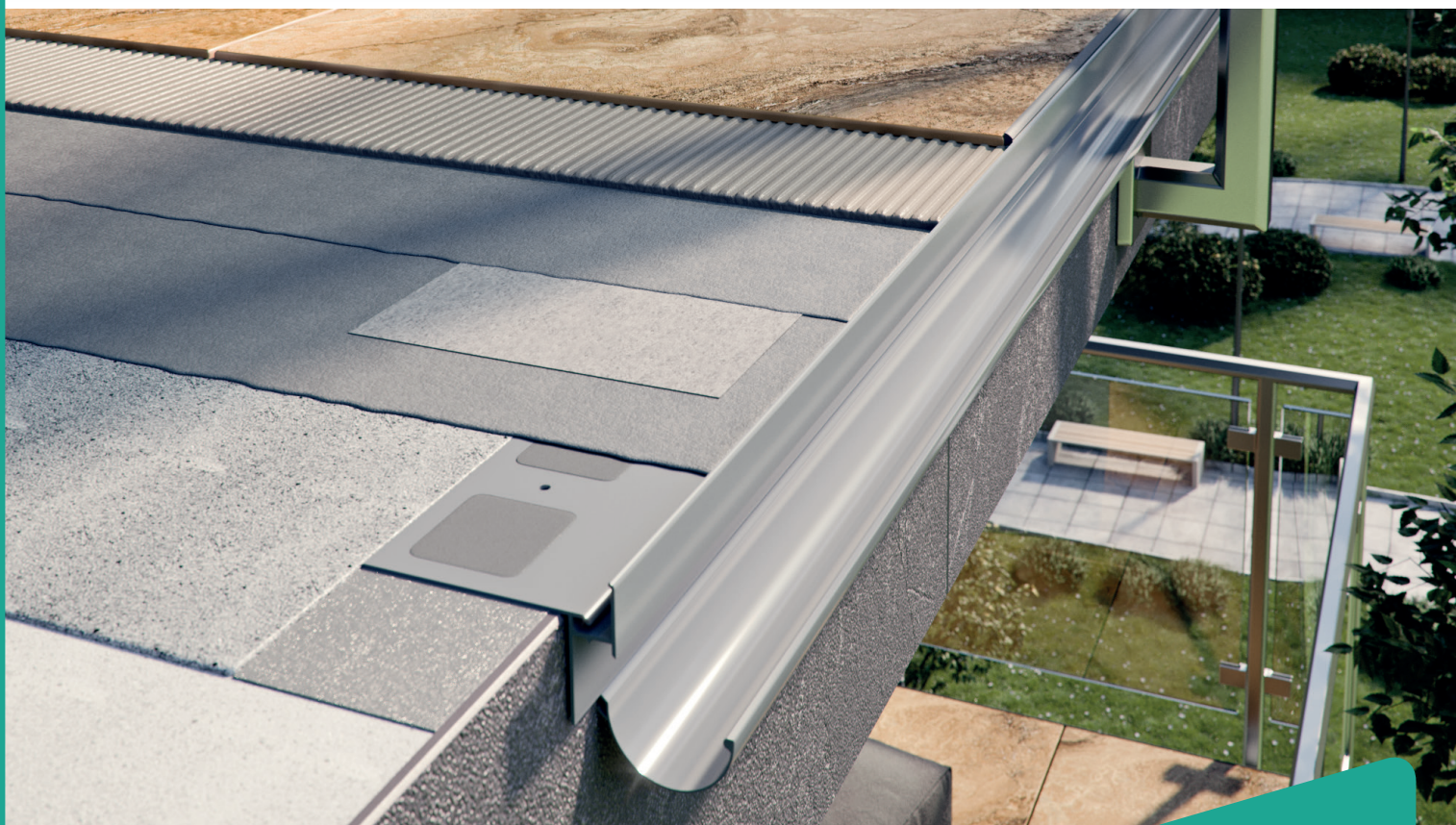
Profil okapowy K35 stosowany jest w systemie PRO K35 z posadzką z płyt ceramicznych układanych na zaprawie klejowej z uszczelnieniem podpłytkowym z zaprawy uszczelniającej. Budowa profilu K35 umożliwia montaż systemowych rynien R50.



### PRZYKŁAD ZASTOSOWANIA



1. Płyta konstrukcyjna
2. Warstwa spadkowa 1,5-2%
3. Zaprawa uszczelniająca
4. Taśma Renoplast CLEVER, szer. 160 mm
5. Odształcalny klej do płytek
6. Płytki ceramiczne
7. Poliuretanowa masa uszczelniająca
8. Wklejony sznur dylatacyjny
9. Profil Renoplast K35
10. Rynna Renoplast R50



#### Uwagi:

Wersja 17.01.2024. Wraz z wydaniem niniejszej „Informacji Technicznej”, poprzednie tracą ważność. Powyższe informacje dotyczą jedynie ogólnych warunków zastosowania naszych produktów i nie zastępują projektu technicznego. W przypadku użycia w innych warunkach, wykonawca zobowiązany jest do sprawdzenia, czy produkty Renoplast są właściwe do zastosowania w tych warunkach. Podane dane w niniejszej informacji technicznej mogą się nieznacznie różnić od rzeczywistych danych, różnica może być wynikiem dopuszczalnych zmian w technologii produkcji, zmianie wymiarów narzędzi produkcji. Do współpracy z wyrobami firmy Renoplast zaleca się stosowanie materiałów sprawdzonych producentów. Odpowiedzialność Renoplast Sp. z o.o. co do zakresu i rodzaju podanych informacji może dotyczyć jedynie roszczeń w przypadku rażącego zawinienia (działania umyślnego lub niedbalstwa).

**Renoplast**

RENOPLAST Sp. z o.o.  
tel: 33 863 78 89  
biuro@renoplast.pl  
www.renoplast.pl

