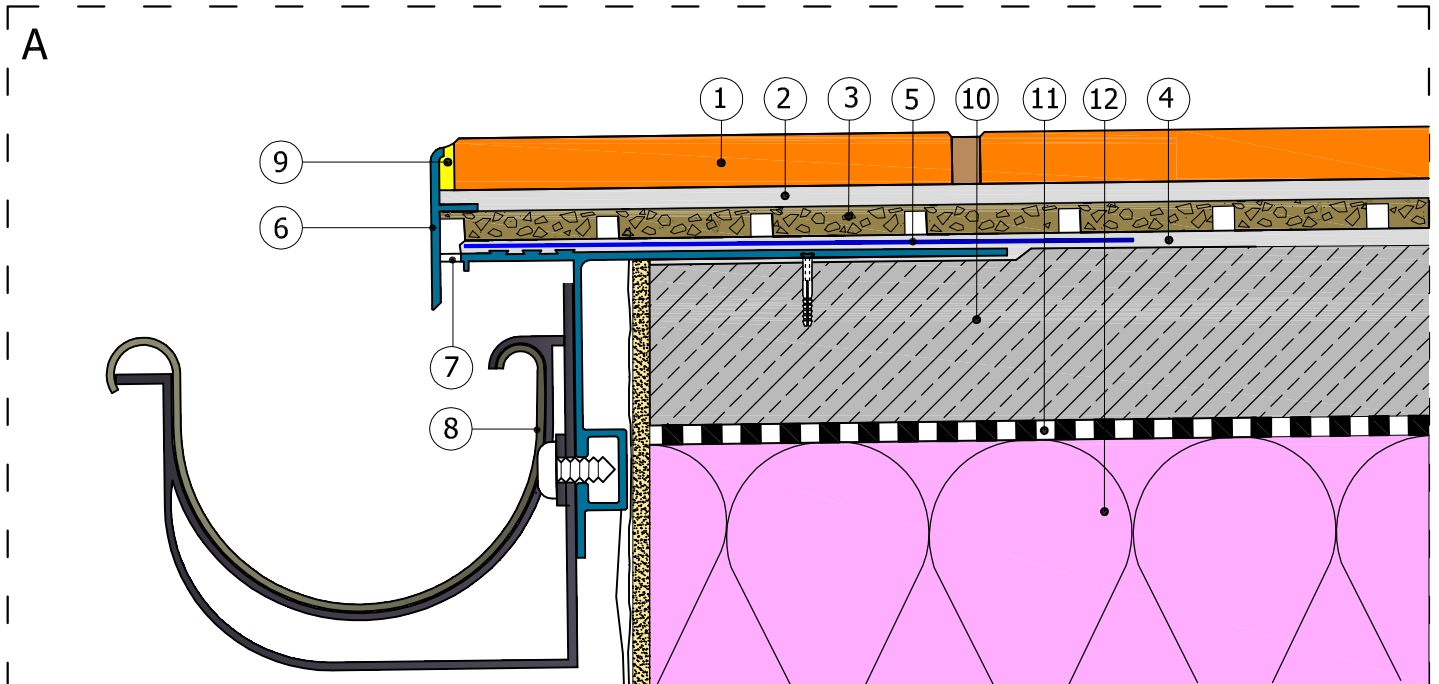
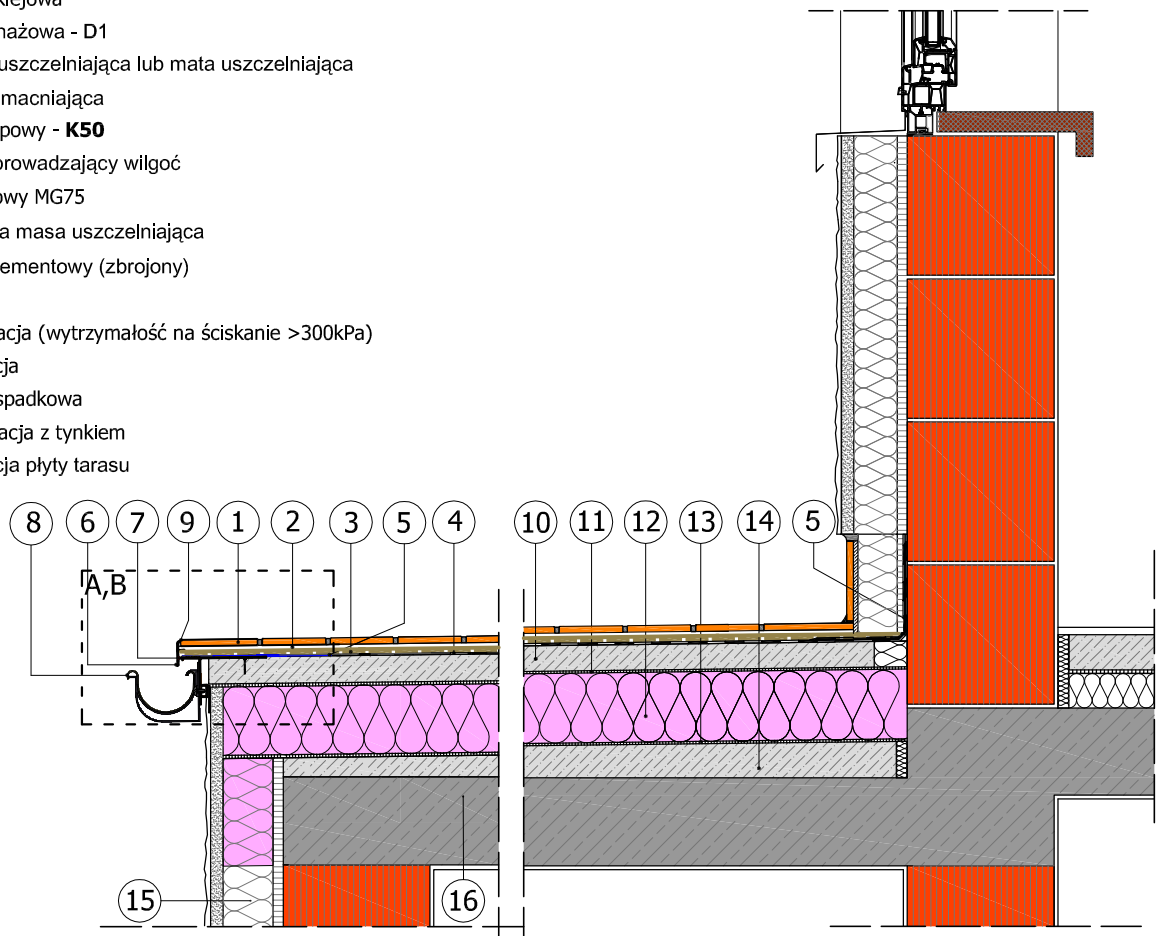
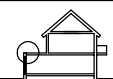


PRZYKŁAD ZASTOSOWANIA PROFILU OKAPOWEGO **K50** I MATY **D1**:
TARAS Z POSADZKĄ CERAMICZNĄ

- ① płytki ceramiczne
- ② zaprawa klejowa
- ③ mata drenażowa - D1
- ④ zaprawa uszczelniająca lub mata uszczelniająca
- ⑤ taśma wzmacniająca
- ⑥ profil okapowy - **K50**
- ⑦ otwór odprowadzający wilgoć
- ⑧ hak rynnowy MG75
- ⑨ elastyczna masa uszczelniająca
- ⑩ podkład cementowy (zbrojony)
- ⑪ folia PE
- ⑫ termoizolacja (wytrzymałość na ściskanie >300kPa)
- ⑬ paroizolacja
- ⑭ warstwa spadkowa
- ⑮ termoizolacja z tynkiem
- ⑯ konstrukcja płyty tarasu



Niniejszy rysunek nie wyczerpuje wszystkich aspektów technicznych wykonania prac. Integralną częścią rysunków są Karty Techniczne poszczególnych produktów.

projektant:	_____	podpis:	_____
inwestor:	_____		
obiekt / temat :	_____		
	nr projektu :	data :	nr rys. :
	Plik :	faza:	skala :
		P.B.	1:10