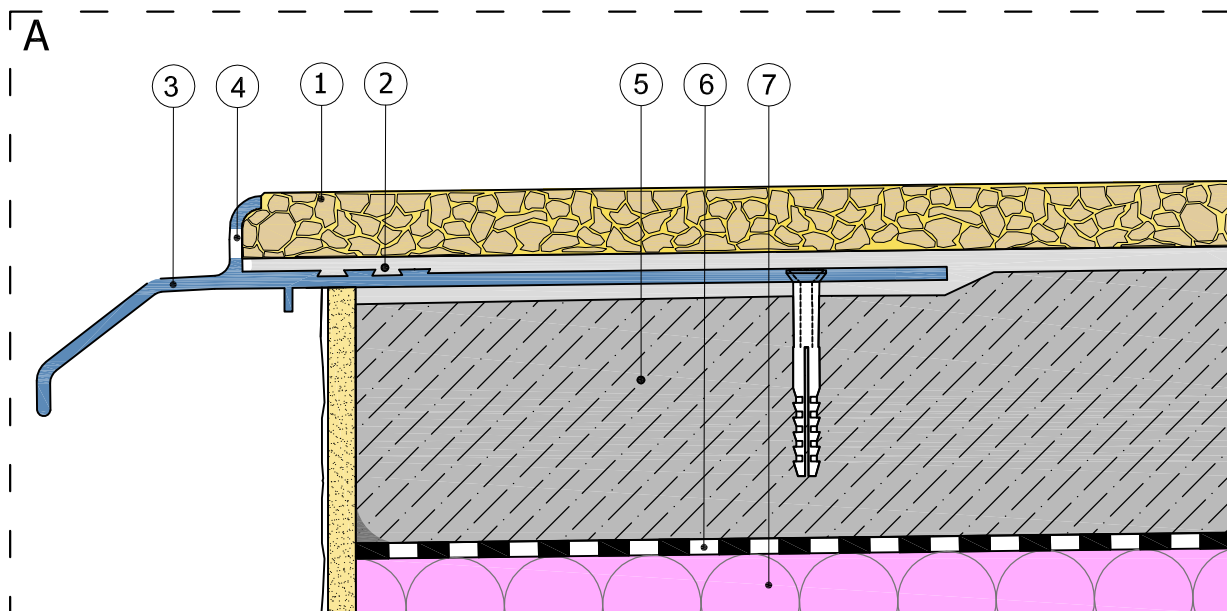
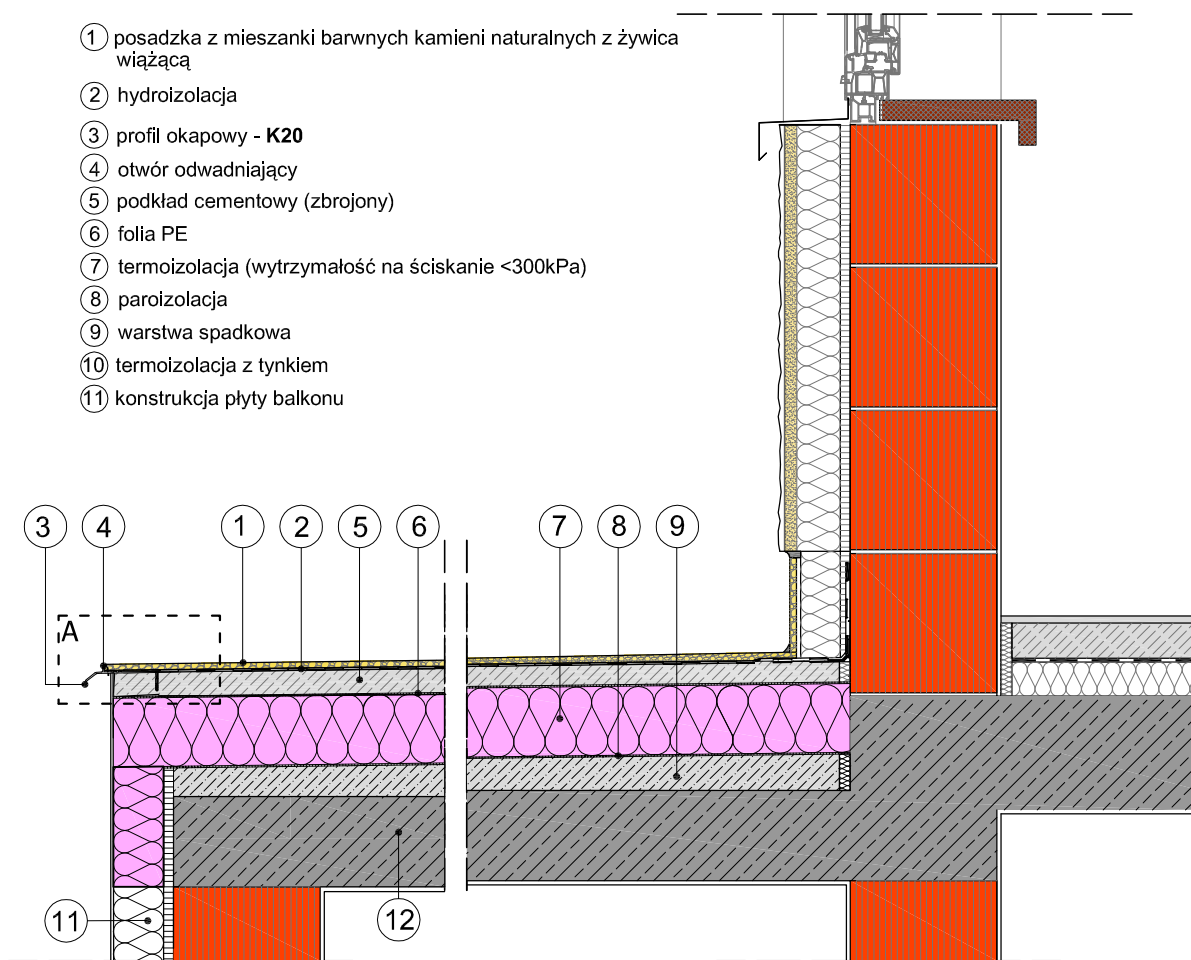
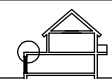


PRZYKŁAD ZASTOSOWANIA PROFILU OKAPOWEGO **K20**: TARAS - POSADZKA ŻYWICZNA DRENAŻOWA

- ① posadzka z mieszanki barwnych kamieni naturalnych z żywicą wiążącą
- ② hydroizolacja
- ③ profil okapowy - **K20**
- ④ otwór odwadniający
- ⑤ podkład cementowy (zbrojony)
- ⑥ folia PE
- ⑦ termoizolacja (wytrzymałość na ściskanie <math><300\text{kPa}</math>)
- ⑧ paroizolacja
- ⑨ warstwa spadkowa
- ⑩ termoizolacja z tynkiem
- ⑪ konstrukcja płyty balkonu



Niniejszy rysunek nie wyczerpuje wszystkich aspektów technicznych wykonania prac. Integralną częścią rysunków są Karty Techniczne poszczególnych produktów.

projektant:	_____	podpis:	
inwestor:	_____		
obiekt / temat :	_____		
	nr projektu :	data :	nr rys. :
	Plik :	faza: P.B.	skala: 1:10