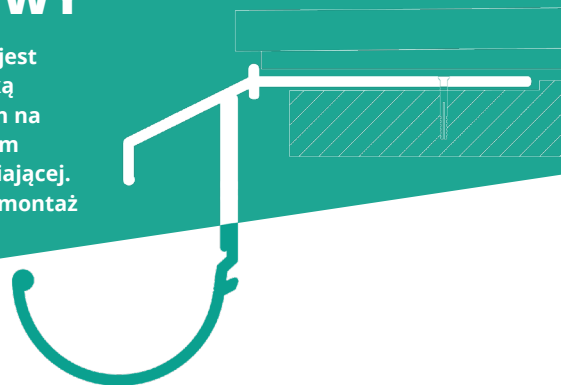


Renoplast K100R

PROFIL OKAPOWY

Profil okapowy K100R stosowany jest w systemie ECO+ K100R z posadzką z płytek ceramicznych układanych na zaprawie klejowej z uszczelnieniem podpłytkowym z zaprawy uszczelniającej. Budowa profilu K100R umożliwia montaż systemowych rynien R50.



WŁAŚCIWOŚCI

- ekonomiczny i optymalny kształt zapewniający skuteczne odprowadzenie wody z posadzki tarasu i balkonu
- szczelność w strefie okapowej
- wysoka trwałość i pełna odporność antykorozyjna
- możliwy montaż systemowych rynien aluminiowych R50

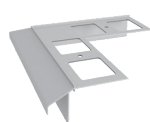
DANE TECHNICZNE

BAZA	profil wykonany ze stopu aluminium AW 6060
CIĘŻAR	500 g/mb
POWŁOKI	warstwa konwersyjna o gramaturze 0,6 - 1,2 g/m ² powłoka poliestrowa o grubości min. 60 µm

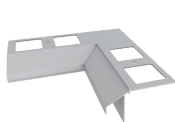
NARZĘDZIA

Przymiar metrowy, poziomica, nóż, wiertarka elektryczna, mieszarka, paca stalowa, sznurek, ołówek, szpachelka, ręczna lub mechaniczna piła do aluminium. Piła mechaniczna powinna być przeznaczona do cięcia aluminium z właściwą tarczą, tak aby nie dopuścić do uszkodzenia powłoki profilu w strefie cięcia.

ELEMENTY UZUPEŁNIAJĄCE



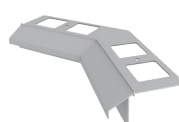
NZ K100R/90
NAROŻNIK
ZEWNĘTRZNY 90°



NW K100R/90
NAROŻNIK
WEWNĘTRZNY 90°



NZ K100R/135
NAROŻNIK
ZEWNĘTRZNY 135°



NW K100/135
NAROŻNIK
WEWNĘTRZNY 135°



LK100R
ŁĄCZNIK



OPK100R
ODBOJNIK PRZYŚCIENNY
(PRAWY/LEWY)



PL3
TAŚMA
WZMACNIAJĄCA

PODŁOŻE

Podłoże musi być nośne, równe i wolne od zanieczyszczeń. W przypadku, gdy podłożem jest podkład cementowy, powinien być związany (28 dni od wykonania) o minimalnej klasie C20. Celem osadzenia profilu okapowego w płaszczyźnie podkładu, wzdłuż jego krawędzi powinien być wykonany uskok o szerokości 80 mm i głębokości 3 mm. W przypadku wykonania nowego podkładu cementowego, uskok można wykonać, wtapiając szablon montażowy w świeżą mieszankę cementową wzdłuż jego krawędzi. W przypadku istniejącego podkładu, uskok można wykonać, frezując podkład na szerokości 80 mm, na głębokość 3 mm.

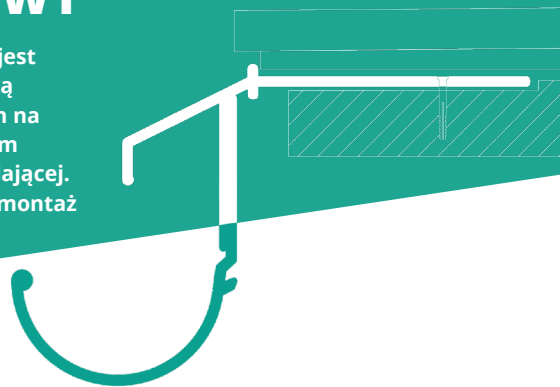
WARUNKI WYKONANIA

Montaż profili wykonywać w warunkach odpowiednich dla materiałów izolacyjnych i montażowych.

KOLORYSTYKA

Kolory podstawowe: szary RAL 7037, grafit RAL 7024, brąz RAL 8019. Na zlecenie istnieje możliwość wykonania elementów aluminiowych w dowolnym kolorze z palety RAL Classic.

Profil okapowy K100R stosowany jest w systemie ECO+ K100R z posadzką z płytek ceramicznych układanych na zaprawie klejowej z uszczelnieniem podpłytkowym z zaprawy uszczelniającej. Budowa profilu K100R umożliwia montaż systemowych rynien R50.



MONTAŻ

Profile osadzamy na warstwie zaprawy uszczelniającej lub elastycznej masie uszczelniającej i montujemy mechanicznie za pośrednictwem kołków rozporowych. Profile montować według instrukcji dostępnej na stronie internetowej: <https://renoplast.pl/pliki-do-pobrania/instrukcje/instrukcje-montazu>.



INSTRUKCJA MONTAŻU



ZALECENIA MONTAŻOWE

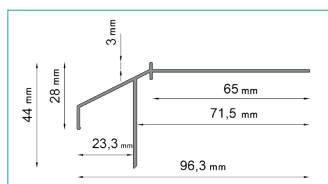
W trakcie wykonywania prac chronić powłokę lakierniczą profili przed uszkodzeniem. Niedopuszczalny jest montaż uszkodzonych profili. W przypadku zabrudzenia profili, możliwe szybko czyścić wodą i tkaniną nierysującą powierzchnię. Nie wolno dopuścić, aby zabrudzenia (np. zaprawami uszczelniającymi lub klejowymi) stwardniały na zewnętrznej powierzchni profili. Producent nie odpowiada za szkody wynikłe z niezgodnego z przeznaczeniem użycia wyrobu, stosowania nieodpowiednich materiałów towarzyszących i użycia niewłaściwych narzędzi. Prace prowadzić zgodnie z projektem, kartą techniczną, stosownymi normami, zasadami sztuki budowlanej, przepisami BHP.

ZALECENIA EKSPLOATACYJNE

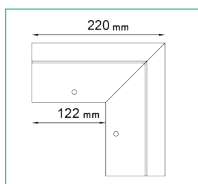
Mycie profili należy przeprowadzać przynajmniej dwa razy do roku. Do mycia najlepiej używać czystą wodę i tkaninę, nierysującą powierzchnię. Nie wolno stosować mocno kwaśnych lub mocno alkalicznych środków czyszczących, jak również środków powierzchniowo czynnych mogących reagować z aluminium. Nie wolno stosować organicznych rozpuszczalników zawierających estry, ketony, związki aromatyczne, estry glikoli, węglowodory chlorowane, itp. Po każdym myciu powierzchnia musi być natychmiast spłukana czystą zimną wodą. Nie wolno stosować soli oraz substancji chemicznych do usuwania oblodzenia w pobliżu profili. Zaleca się wykonywać dwa razy w roku przeglądy techniczne balkonów i tarasów, celem sprawdzenia stanu technicznego poszczególnych elementów. W razie ujawnienia usterek, należy je możliwie szybko usunąć.

WYMIARY

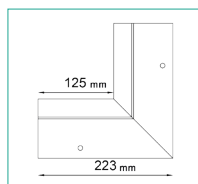
PRZEKRÓJ POPRZECZNY:



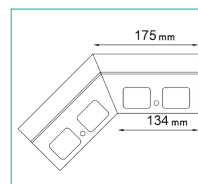
PROFIL PROSTY
K100R



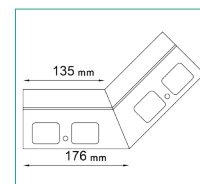
NZ K100R/90
NAROŻNIK ZEWNĘTRZNY



NW K100R/90
NAROŻNIK WEWNĘTRZNY



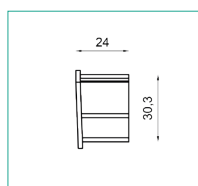
NZ K100R/135
NAROŻNIK ZEWNĘTRZNY



NW K100R/135
NAROŻNIK WEWNĘTRZNY

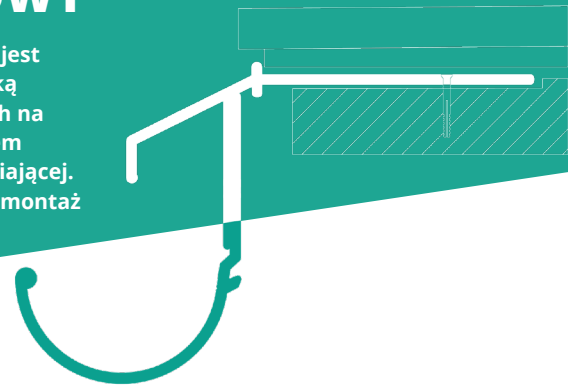


LK100R
ŁĄCZNIK

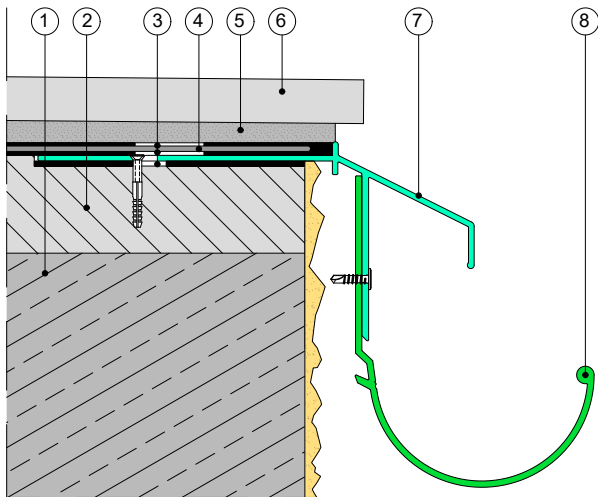


OPK100R
ODBOJNIK PRZYŚCIENNY

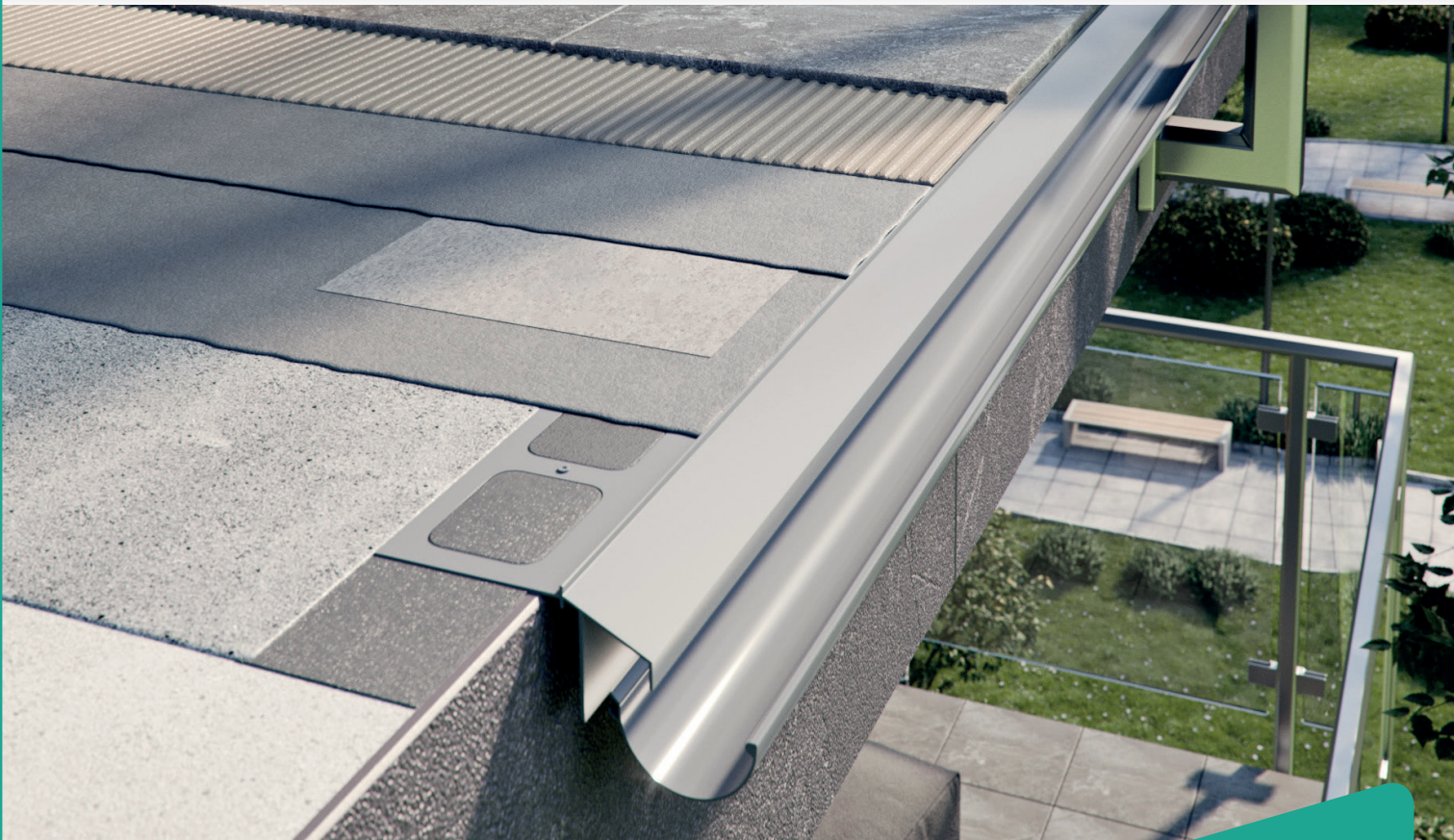
Profil okapowy K100R stosowany jest w systemie ECO+ K100R z posadzką z płytek ceramicznych układanych na zaprawie klejowej z uszczelnieniem podpłytkowym z zaprawy uszczelniającej. Budowa profilu K100R umożliwia montaż systemowych rynien R50.



PRZYKŁAD ZASTOSOWANIA



1. Płyta konstrukcyjna
2. Warstwa spadkowa 1,5-2%
3. Zaprawa uszczelniająca
4. Taśma wzmacniająca RENOPLAST PL3
5. Odształcalny klej do płytek
6. Płytki ceramiczne
7. Profil RENOPLAST K100R
8. Rynna Renoplast R50



Uwagi:

Wersja 8.01.2024. Wraz z wydaniem niniejszej „Informacji Technicznej”, poprzednie tracą ważność. Powyższe informacje dotyczą jedynie ogólnych warunków zastosowania naszych produktów i nie zastępują projektu technicznego. W przypadku użycia w innych warunkach, wykonawca zobowiązany jest do sprawdzenia, czy produkty Renoplast są właściwe do zastosowania w tych warunkach. Podane dane w niniejszej informacji technicznej mogą się nieznacznie różnić od rzeczywistych danych, różnica może być wynikiem dopuszczalnych zmian w technologii produkcji, zmianie wymiarów narzędzi produkcji. Do współpracy z wyrobami firmy Renoplast zaleca się stosowanie materiałów sprawdzonych producentów. Odpowiedzialność Renoplast Sp. z o.o. co do zakresu i rodzaju podanych informacji może dotyczyć jedynie roszczeń w przypadku rażącego zawinienia (działania umyślnego lub niedbalstwa).

Renoplast

RENOPLAST Sp. z o.o.

tel: 33 863 78 89

biuro@renoplast.pl

www.renoplast.pl

