

# SYSTEMY TARASOWO - BALKONOWE POSADZKA WENTYLOWANA

WYDANIE 3/2022

Renoplast

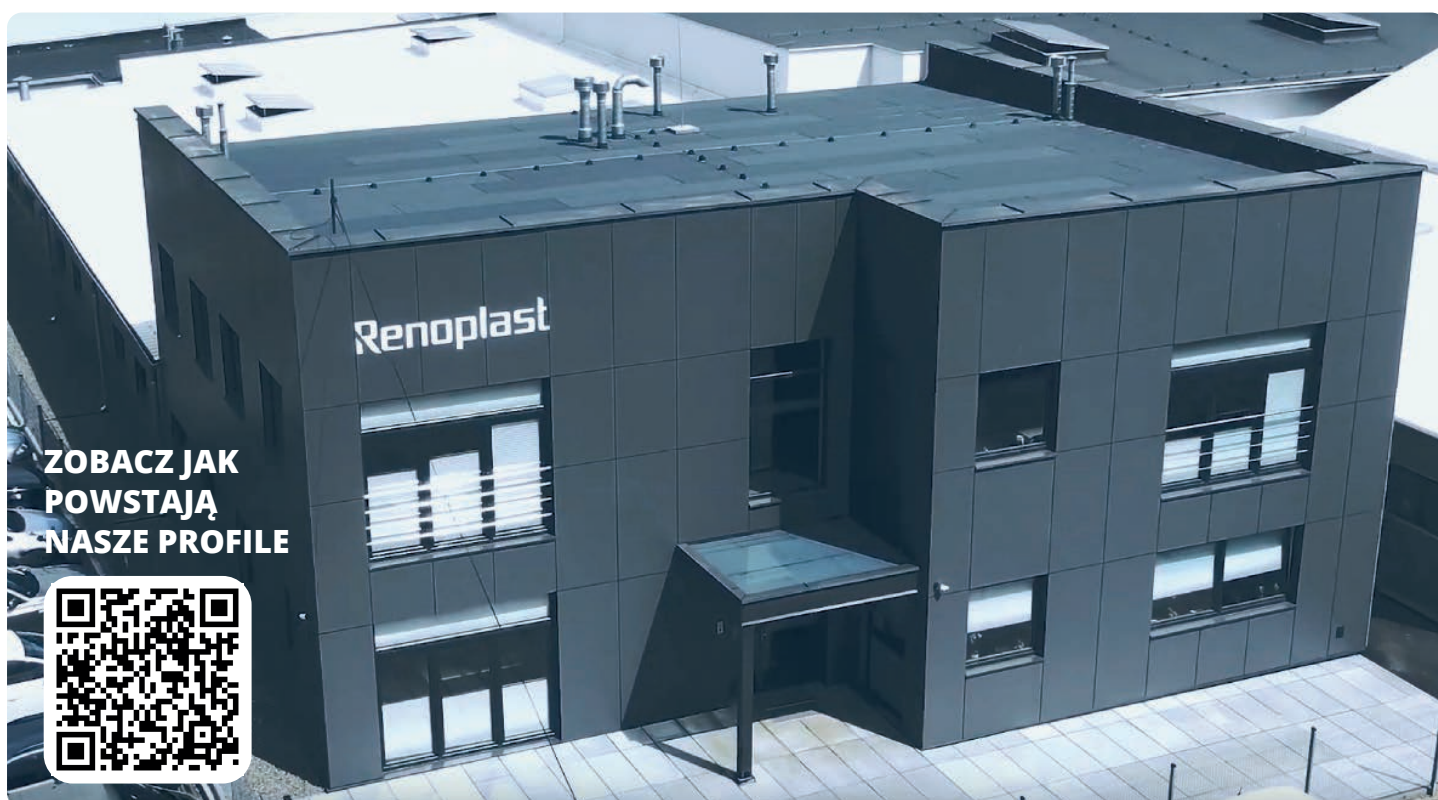


## ..... PROFILE OKAPOWE RENOPLAST .....

Renoplast to w pełni polska myśl technologiczna, która w połączeniu z wieloletnim doświadczeniem oraz rosnącą potrzebą rynku zaowocowała powstaniem systemów tarasowo-balkonowych dla różnych technologii wykonania, dobrze sprawdzających się w naszych warunkach klimatycznych.

Podstawowym elementem każdego systemu są aluminiowe profile okapowe zapewniające skuteczne odprowadzenie wody poza obrys balkonu lub tarasu. Nowoczesna technologia oraz wykorzystanie wyłącznie najwyższej jakości produktów pozwoliło sprostać wyzwaniom stawianym przez wymagających klientów - połączyć pełną ochronę antykorozyjną z wysoką estetyką oraz zamknąć wszystko w systemach, których montaż jest intuicyjny i szybki.

Stawianie na jakość od początku istnienia firmy oraz innowacyjne podejście do problemów związanych z balkonami i tarasami pozwala nam na ciągły rozwój oraz skutkuje nieustannym poszerzaniem wachlarza oferowanych produktów. Uzyskana Europejska Ocena Techniczna oraz nowoczesna lakiernia z certyfikatem Qualicoat są późniejszą weryfikacją i uwiarygodnieniem obranej przed laty drogi. To wszystko sprawia, że każdy decydując się na wybór proponowanych przez Renoplast rozwiązań ma pewność, że spotka się z profesjonalnym doradztwem i co najważniejsze zastosuje produkt spełniający wyśrubowane wymagania, w pełni zgodny z polskim prawem budowlanym.



# PROBLEMY

**KOROZJA OKAPNIKÓW**



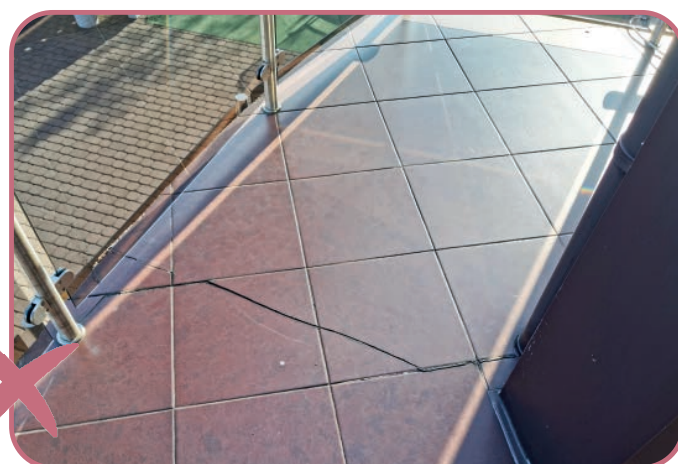
**NIESKUTECZNE  
ODPROWADZENIE  
WODY Z POSADZKI**



**BRAK WŁAŚCIWEGO  
WYKOŃCZENIA STREFY  
OKAPOWEJ ORAZ OPARCIA  
DLA PŁYT KRAWĘDZIOWYCH**



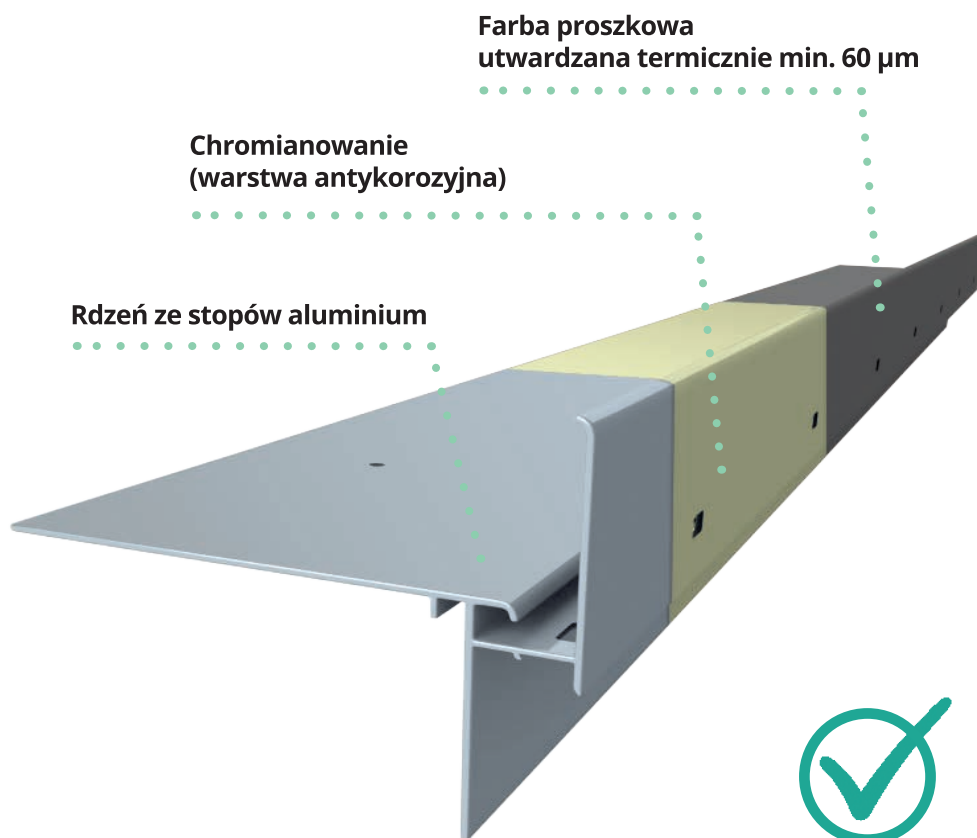
**NAPRĘŻENIA  
POWODUJĄCE PĘKANIE  
OKŁADZINY Z PŁYTEK**



# ROZWIĄZANIE

## ANTYKOROZJA

Wszystkie profile produkcji Renoplast pokrywane są powłokami według najwyższych światowych standardów potwierdzonymi certyfikatem Qualicoat.



<b>Europejska Ocena Techniczna</b>	<b>ETA-16/0003 z 30/06/2020</b>
<b>Opis:</b> profile	
<b>Jednostka Oceny Technicznej wydająca Europejską Ocenę Techniczną:</b>	ITAAT Techniki Budowlanej
<b>Wzrost techniczny wyrobu technicznego:</b>	RENOPLAST
<b>Grupa wyrobów, do której wyrob techniczny należy:</b>	Profile okapowe na kalenicy/tenety
<b>Producent:</b>	RENOPLAST Sp. z o.o. ul. Europejska 14 24-100 Żelazna Polska
<b>Zakład produkcyjny:</b>	RENOPLAST Sp. z o.o. ul. Europejska 14 24-100 Żelazna Polska
<b>Wskazanie Europejskiej Oceny Technicznej (zgodnie z art. 10(1) Rozporządzenia (UE) 305/2011):</b>	05 - drzwi, w tym 1 - zamknięcia, 0505 - drzwi
<b>Wskazanie Europejskiej Oceny Technicznej (zgodnie z art. 10(1) Rozporządzenia (UE) 305/2011):</b>	Europejski Dokument Oceny (ENAC) 040 - 2020-03-04-02
<b>Wskazanie Europejskiej Oceny Technicznej (zgodnie z art. 10(1) Rozporządzenia (UE) 305/2011):</b>	Profile okapowe na kalenicy/tenety
<b>Wskazanie wstępnej kategorii:</b>	ETA-160003 wydanie 2020/03/16



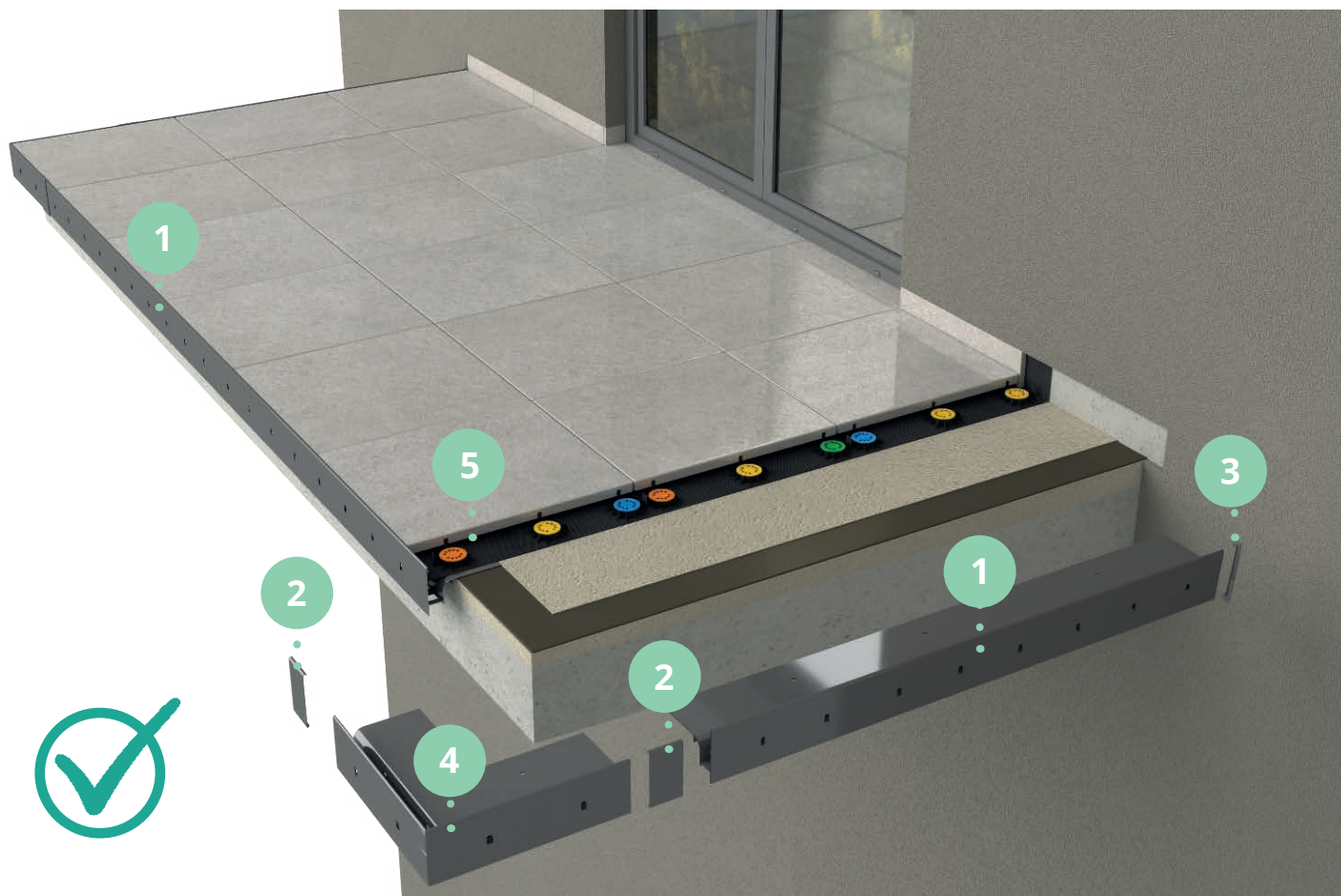
## SKUTECZNE ODPROWADZENIE WODY Z POSADZKI



Cechą wyróżniającą profile Renoplast to znajdujące się poniżej poziomu hydroizolacji duże otwory odwadniające. W przypadku niedrożności otworów głównych od czoła znajdują się otwory awaryjne informujące użytkownika o konieczności udrożnienia otworów głównych.

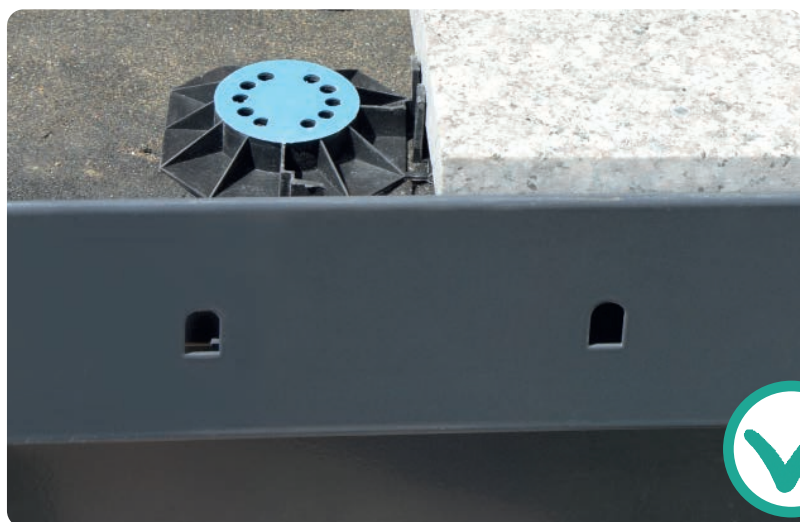


## KOMPLETNOŚĆ



W ofercie znajdują się profile proste(1), łączniki(2), odbojniki przyścienne(3) oraz narożniki zewnętrzne i wewnętrzne(4) - o standardowych kątach 90° i 135°. Na zlecenie wykonujemy narożniki o niestandardowych kątach oraz łuki na balkony półokrągłe.

## SZTYWNE OPARCIE PŁYTKI NA KRAWĘDZI OKAPOWEJ



Profil okapowy oprócz funkcji podstawowej jaką jest skuteczne odprowadzenie wody, powinien spełniać funkcję dodatkową jaką jest stworzenie na krawędzi bariery stabilizującej ułożone płytki, zapobiegającej ich wypadnięciu lub przesuwaniu. Profile okapowe oraz podstawki muszą w takim wypadku być zaprojektowane i wyprodukowane systemowo, gwarantują to systemy Renoplast.

# PROFIL OKAPOWY W30 BASIC



NZ W30/90  
Narożnik zewnętrzny 90°/135°



NW W30/90  
Narożnik wewnętrzny 90°/135°



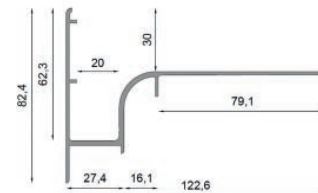
LW30  
Łącznik



OPW30  
Odbojnik przyścienny  
lewy/prawy  
(komplet)



W30 BASIC  
Profil okapowy



RAL  
7037

RAL  
7024

RAL  
8019

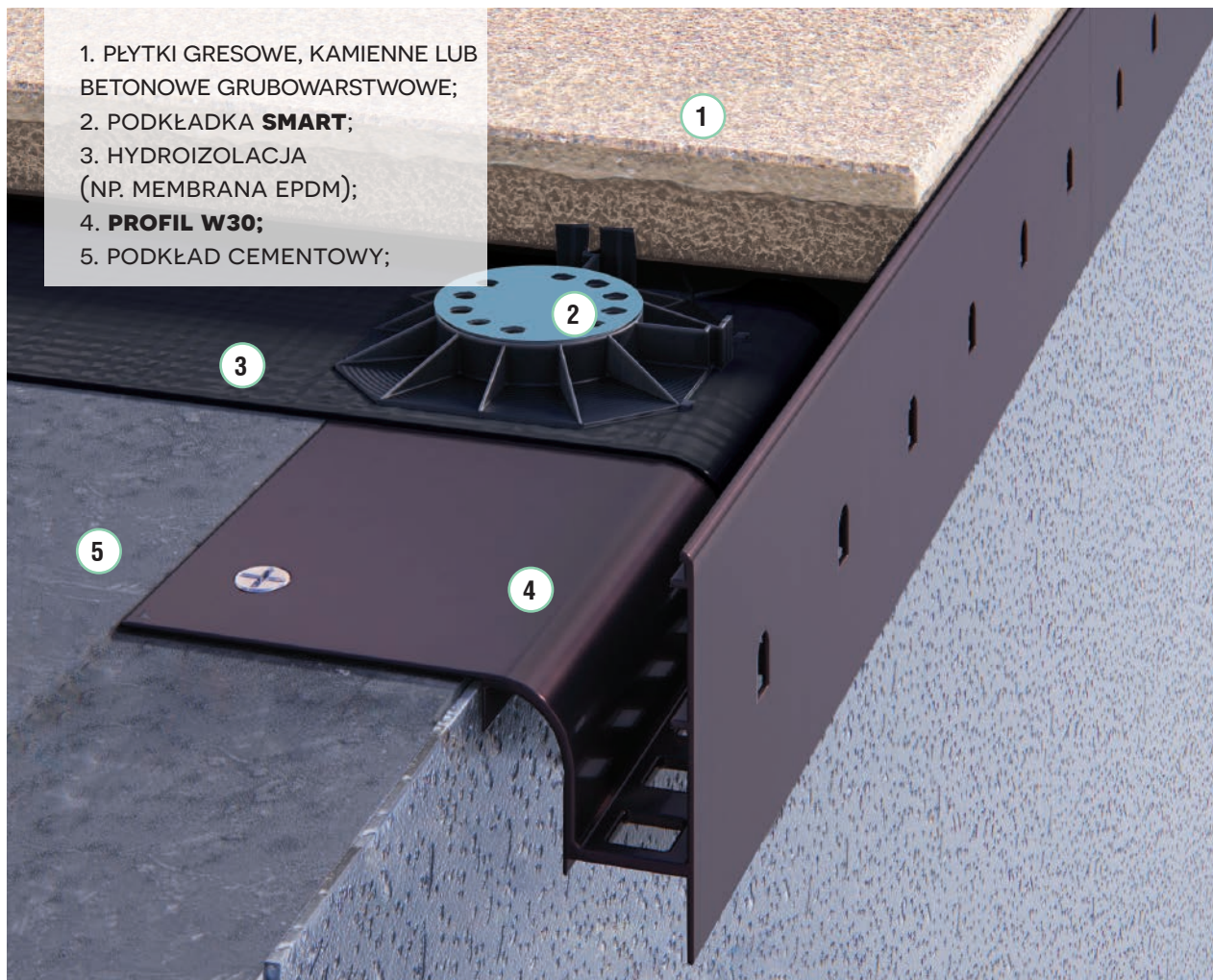
## PROFIL W30 BASIC - PROFIL DO POSADZEK WENTYLOWANYCH Z DUŻYMI OTWORAMI ODWADNIAJĄCYMI

- Duże otwory odwadniające
- Stabilizacja płyt posadzkowych wzdłuż krawędzi
- Unikalny system dodatkowego odwodnienia przez otwory przelewowe umieszczone w czołowej części profilu.



FILM  
INSTRUKTAŻOWY  
W30

1. PŁYTKI GRESOWE, KAMIENNE LUB BETONOWE GRUBOWARSTWOWE;
2. PODKŁADKA **SMART**;
3. HYDROIZOLACJA (NP. MEMBRANA EPDM);
4. **PROFIL W30**;
5. PODKŁAD CEMENTOWY;



PROFIL OKAPOWY W30 BASIC

# PROFIL OKAPOWY W30R BASIC+



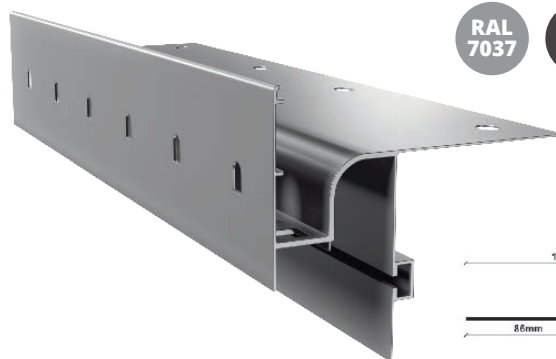
NZ W30R/90  
Narożnik  
zewewnętrzny 90°/135°



NW W30R/90  
Narożnik  
wewnętrzny 90°/ 135°



OPW30R  
Odbojnik przyścienny  
lewy/prawy  
(komplet)

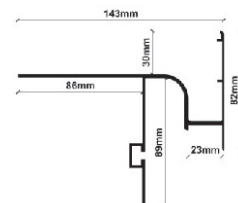


W30R BASIC+  
Profil okapowy

RAL  
7037

RAL  
7024

RAL  
8019



LW30R  
Łącznik



MG75  
Hak rynnowy



G75  
Hak rynnowy

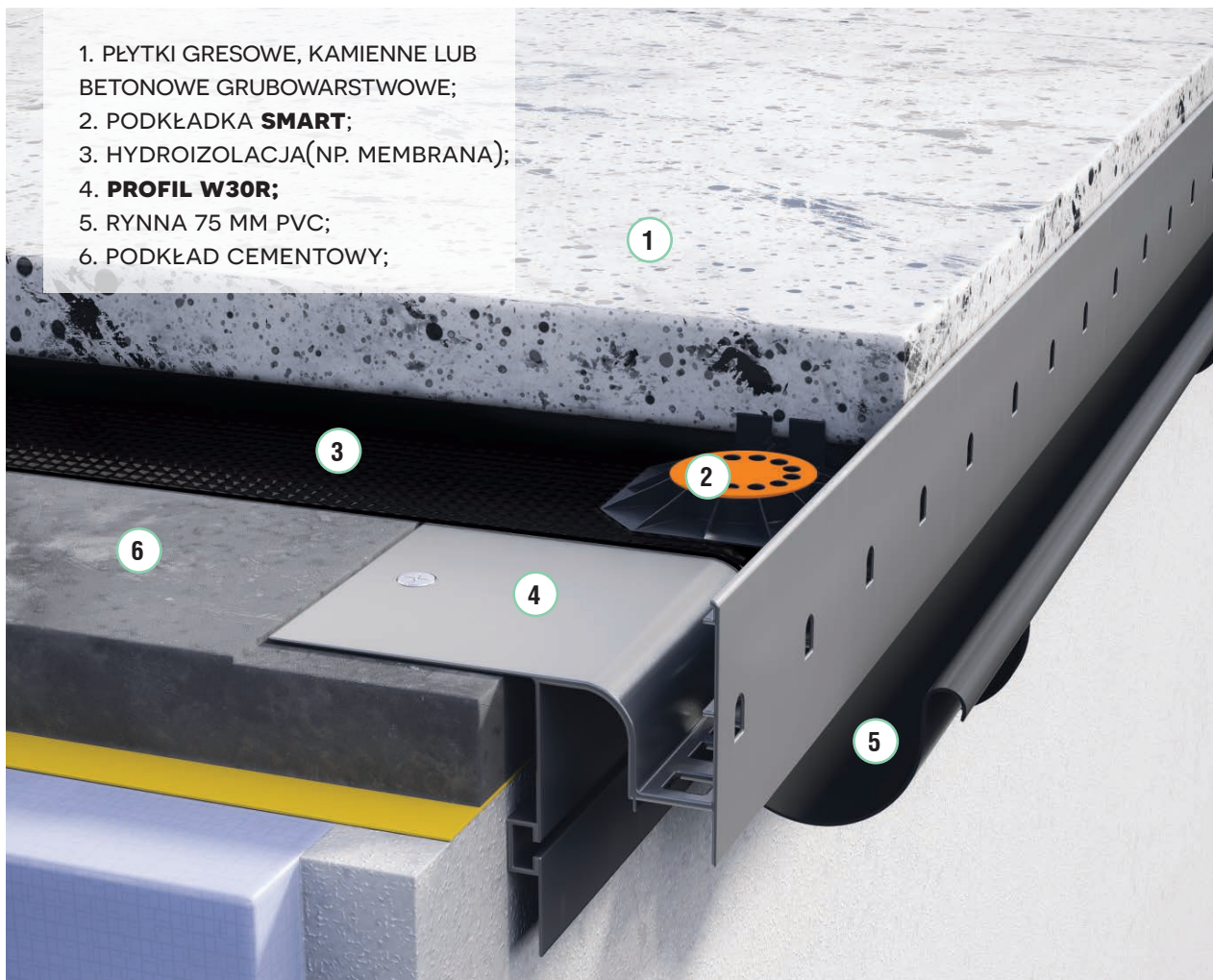
## PROFIL W30R BASIC+ - PROFIL DO POSADZEK WENTYLOWANYCH Z DUŻYMI OTWORAMI ODWADNIAJĄCYMI Z MOŻLIWOŚCIĄ MONTAŻU RYNNY PVC 75 MM

- Duże otwory odwadniające
- Stabilizacja płyt posadzkowych wzdłuż krawędzi
- Unikalny system dodatkowego odwodnienia przez otwory przelewowe umieszczone w czołowej części profilu
- Możliwość systemowego montażu rynien PVC.



FILM  
INSTRUKTAŻOWY  
W30

1. PŁYTKI GRESOWE, KAMIENNE LUB BETONOWE GRUBOWARSTWOWE;
2. PODKŁADKA **SMART**;
3. HYDROIZOLACJA (NP. MEMBRANA);
4. **PROFIL W30R**;
5. RYNNY 75 MM PVC;
6. PODKŁAD CEMENTOWY;



PROFIL OKAPOWY W30R BASIC+



# PROFIL OKAPOWY W35+ PRO

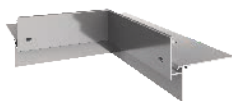
RAL  
7037

RAL  
7024

RAL  
8019



NZ W35+/90  
Narożnik  
zewnątrzny 90°/135°



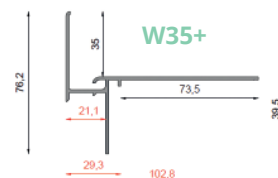
NW W35+/90  
Narożnik  
wewnętrzny 90°/135°



Profil boczny  
W35B



W35+ PRO  
Profil okapowy



LW35+  
Łącznik



LW35B



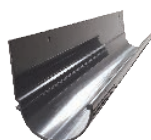
Narożnik łączący profil  
boczny  
z profilem prostym



OPW35+  
Odbojnik przyścienny  
lewy/prawy  
(komplet)



OPW35B  
Odbojnik przyścienny  
lewy/prawy  
(komplet)



R50  
System rynnowy

## PROFIL W35+ PRO - PROFIL DO POŁĄCZENIA Z HYDROIZOLACJĄ POPRZEC TAŚMĘ LUB KOŁNIERZ Z MOŻLIWOŚCIĄ MONTAŻU ALUMINIOWEJ RYNNY R50

Unikalny system dodatkowego odwodnienia przez otwory przelewowe umieszczone w czołowej części profilu

- Możliwość montażu systemowej, aluminiowej rynny R50
- Stabilizacja płyt posadzkowych wzdłuż krawędzi.

1. PŁYTKI GRESOWE, KAMIENNE LUB BETONOWE GRUBOWARSTWOWE;
2. HYDROIZOLACJA (NP. MEMBRANA);
3. PODKŁADKA **SMART**;
4. **KOŁNIERZ PVC LUB EPDM**;
5. **PROFIL OKAPOWY W35+**;
6. PODKŁAD CEMENTOWY;
7. **RYNNA R50 RENOPLAST**



PROFIL OKAPOWY W35+ PRO

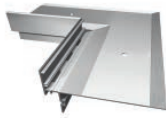


FILM  
INSTRUKTAŻOWY  
W35+

# PROFIL OKAPOWY K60 GRAND



NZ 60/90  
Narożnik  
zewnątrzny 90°/135°



NW 60/90  
Narożnik  
wewnętrzny 90°/ 135°



OP60  
Odbojnik przyścienny  
lewy/prawy  
(komplet)



L60  
Łącznik



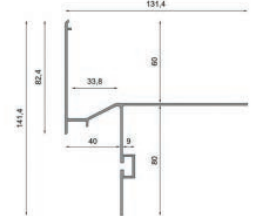
MG75  
Hak rynnowy



G75  
Hak rynnowy



K60 GRAND  
Profil okapowy



## PROFIL K60 GRAND - PROFIL DO DESKI TARASOWEJ LUB PŁYTY BETONOWYCH Z MOŻLIWOŚCIĄ MONTAŻU RYNNY PVC 75 MM

Profil przeznaczony do systemów:

- Z posadzką wentylowaną, układaną z płyt ceramicznych, kamiennych lub betonowych o wysokości od 4 do 5 cm na podkładkach tarasowych
- Z posadzką drenażową, z płyt kamiennych lub betonowych układanych na kruszywie łamanym z matą drenażową T50
- Z posadzką z desek tarasowych na legarach
- Możliwość montażu rynien PVC 75 mm za pomocą haków rynnowych MG75/G75.



FILM  
INSTRUKTAŻOWY  
K60

1. DESKA TARASOWA NA LEGARACH
2. HYDROIZOLACJA (NP. MEMBRANA EPDM);
3. **PROFIL OKAPOWY K60;**
4. PODKLAD CEMENTOWY;
5. RYNNA PVC
6. HAK RYNNOWY MG75 LUB G75



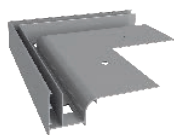
PROFIL OKAPOWY K60 GRAND

# PROFIL OKAPOWY W10 UNIVERSAL

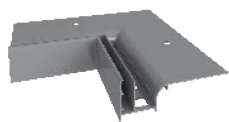
RAL  
7037

RAL  
7024

RAL  
8019



NZ W10/90  
Narożnik  
zewnątrzny 90°/135°



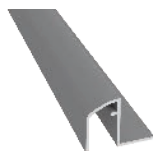
NW W10/90  
Narożnik  
wewnętrzny 90°/135°



OPW10  
Odbojnik przyścienny  
lewy/prawy  
(komplet)



LW10  
Łącznik



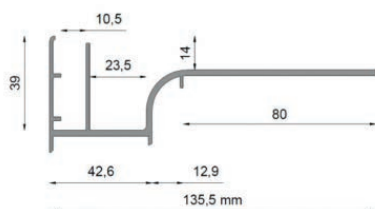
W10Z  
Profil zamykający



NZ W10Z/90  
Narożnik  
zewnątrzny 90°



W10 UNIWERSAL  
Profil okapowy



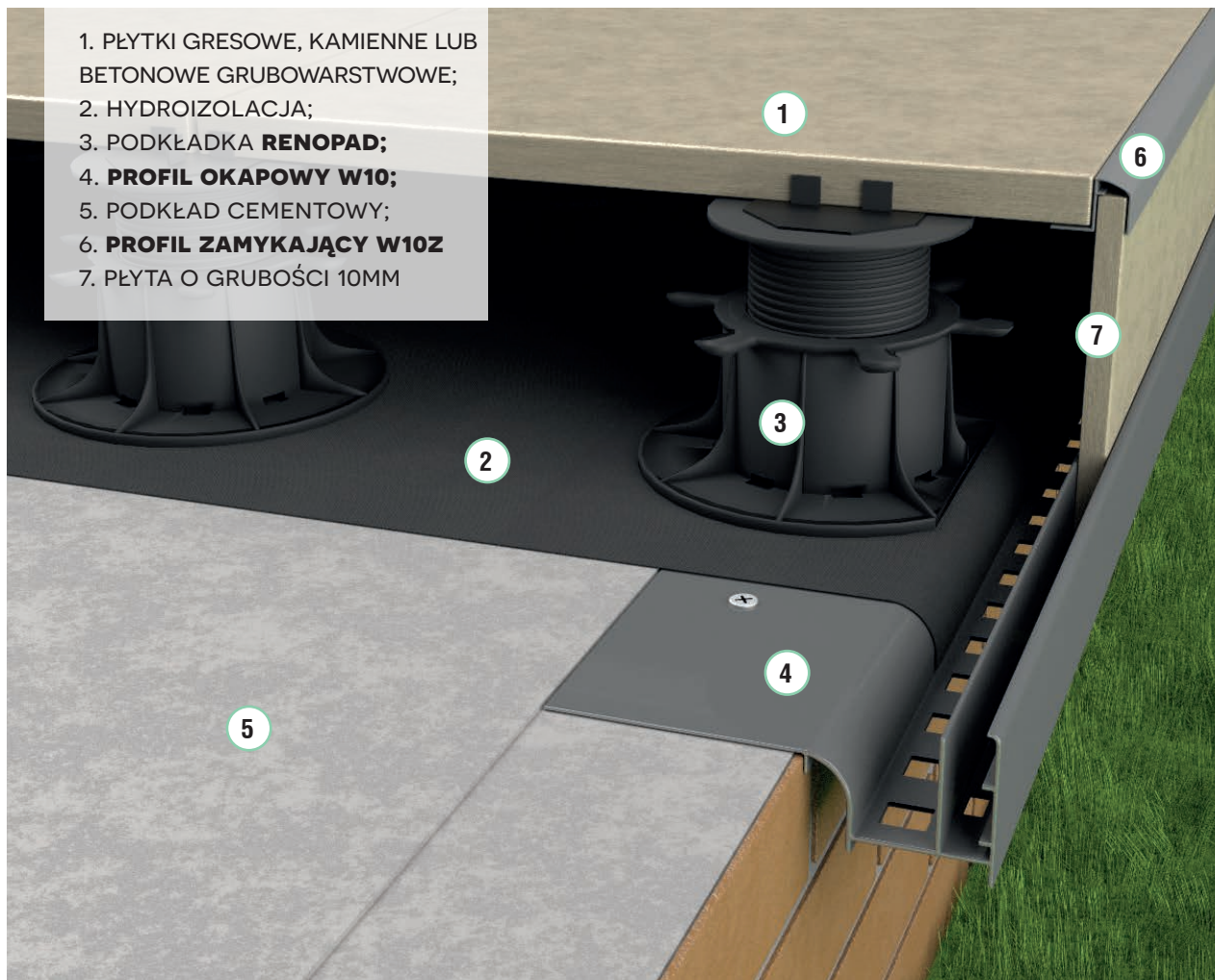
Minimalna odległość na jaką profil W10 wychodzi poza obrys balkonu/tarasu to około: **56 mm**.

## PROFIL W10 UNIVERSAL - PROFIL Z MASKOWANIEM CZOŁA

TARASU PŁYTĄ 10 MM, NA WSPORNIKACH TARASOWYCH RENOPAD

- Pozwala na maskowanie czoła tarasu poprzez wykorzystanie płyt posadzkowych, HPL lub włókno-cementowych o grubości 10 mm
- W systemie z podkładkami RENOPAD umożliwia podniesienie posadzki na wysokość 20 cm.

1. PŁYTKI GRESOWE, KAMIENNE LUB BETONOWE GRUBOWARSTWOWE;
2. HYDROIZOLACJA;
3. PODKŁADKA **RENOPAD**;
4. **PROFIL OKAPOWY W10**;
5. PODKŁAD CEMENTOWY;
6. **PROFIL ZAMYKAJĄCY W10Z**
7. PŁYTA O GRUBOŚCI 10MM



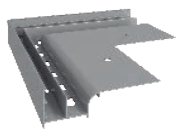
PROFIL OKAPOWY W10 UNIVERSAL

# PROFIL OKAPOWY W20 UNIVERSAL

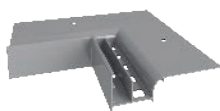
RAL  
7037

RAL  
7024

RAL  
8019



NZ W20/90  
Narożnik  
zewewnętrzny 90°/135°



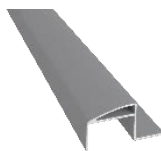
NW W20/90  
Narożnik  
wewnętrzny 90°/135°



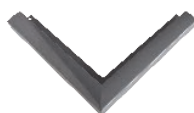
OPW20  
Odbojnik przyścienny  
lewy/prawy  
(komplet)



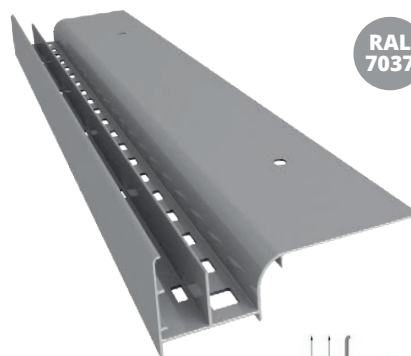
LW20  
Łącznik



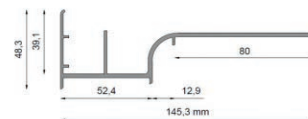
W20Z  
Profil zamykający



NZ W20Z/90  
Narożnik  
zewewnętrzny 90°



W20 UNIWERSAL  
Profil okapowy



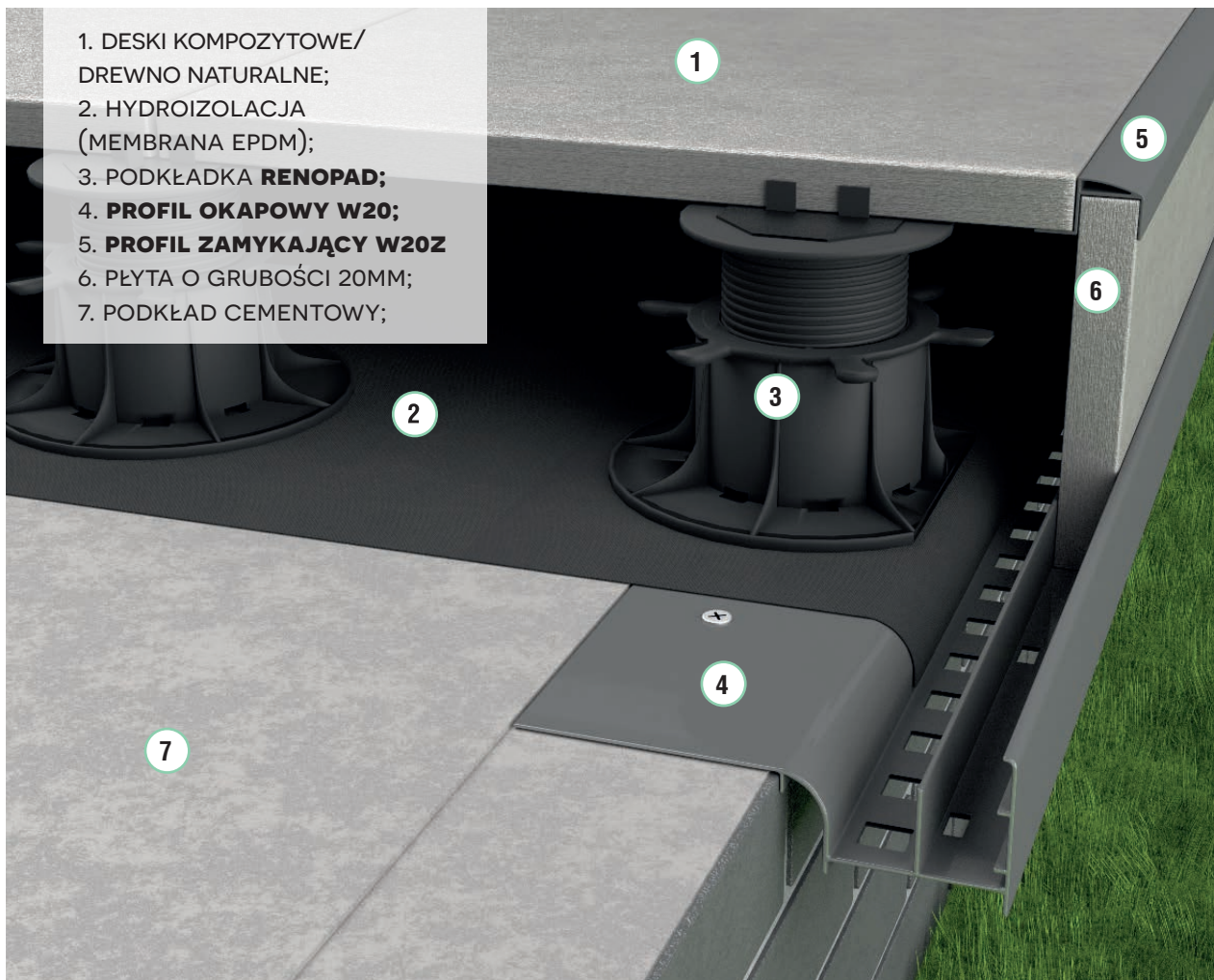
**PORFIL W20 UNIVERSAL - PROFIL Z MASKOWANIEM CZOŁA TARASU PŁYTĄ 20 MM, NA WSPORNIKACH TARASOWYCH RENOPAD**  
Pozwala na maskowanie czoła tarasu poprzez wykorzystanie płyt posadzkowych, HPL lub włókno-cementowych o grubości 20 mm

- W systemie z podkładkami RENOPAD umożliwia podniesienie posadzki na wysokość 20 cm.



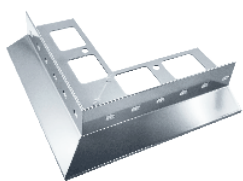
FILM  
INSTRUKTAŻOWY  
W20

1. DESKI KOMPOZYTOWE/  
DREWNO NATURALNE;
2. HYDROIZOLACJA  
(MEMBRANA EPDM);
3. PODKŁADKA **RENOPAD**;
4. **PROFIL OKAPOWY W20**;
5. **PROFIL ZAMYKAJĄCY W20Z**
6. PŁYTA O GRUBOŚCI 20MM;
7. PODKŁAD CEMENTOWY;

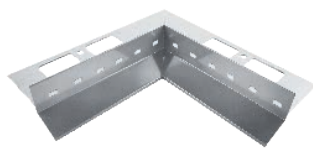


PROFIL OKAPOWY W20 UNIVERSAL

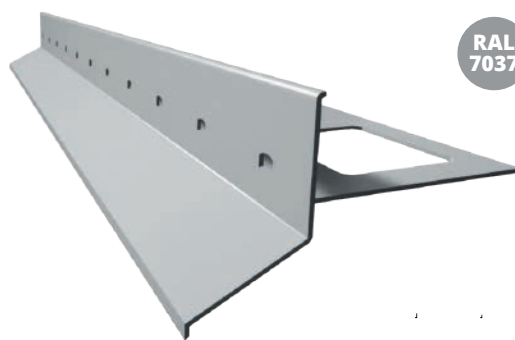
# PROFIL OKAPOWY D25 MULTI



NZ D25/90  
Narożnik zewnętrzny 90°/135°



NW D25/90  
Narożnik wewnętrzny 90°/135°

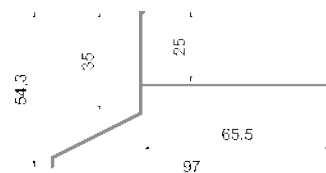


RAL  
7037

RAL  
7024

RAL  
8019

D25 MULTI  
Profil okapowy



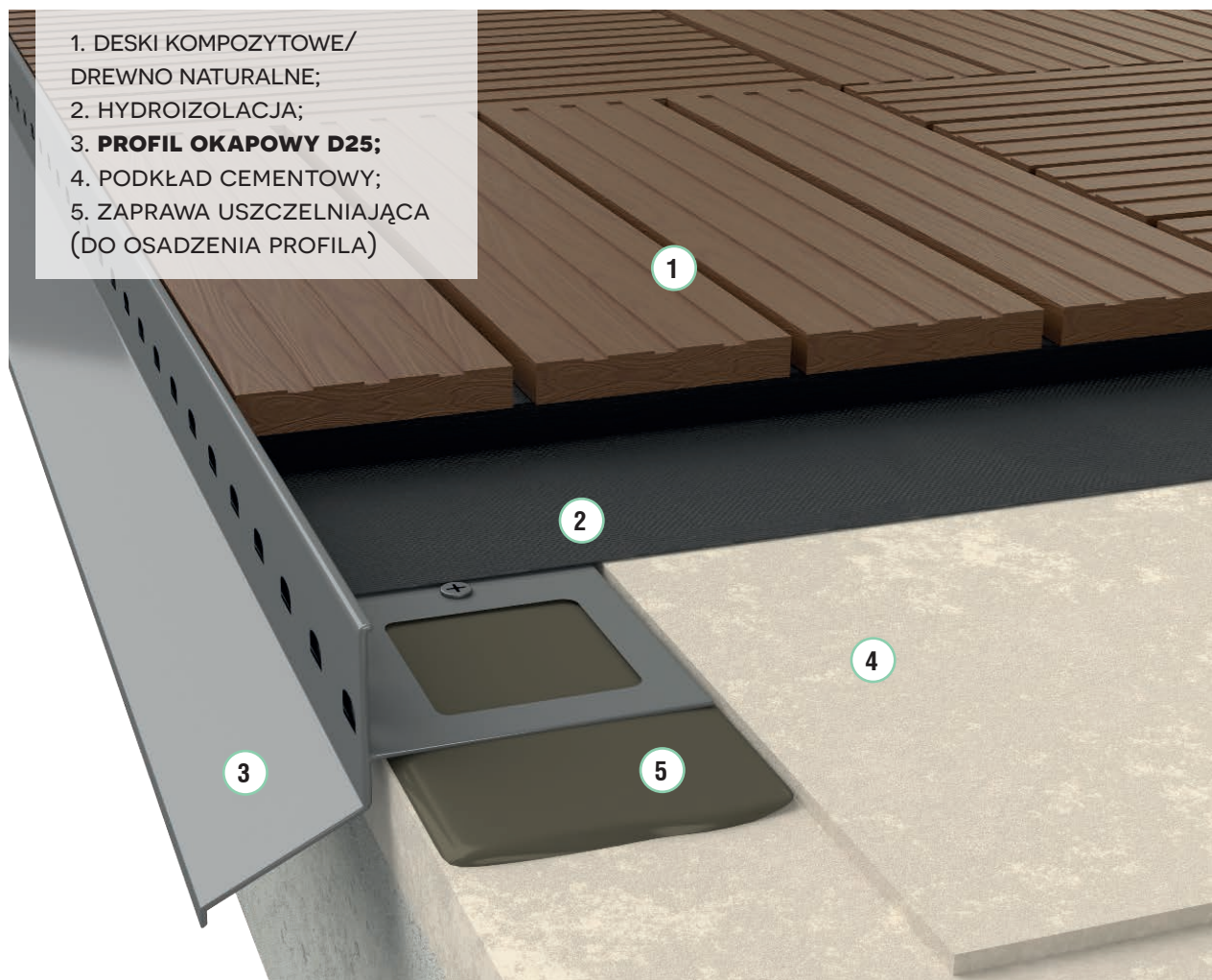
LD25  
Łącznik



OPD25  
Odbojnik przyścienny  
lewy/prawy  
(komplet)

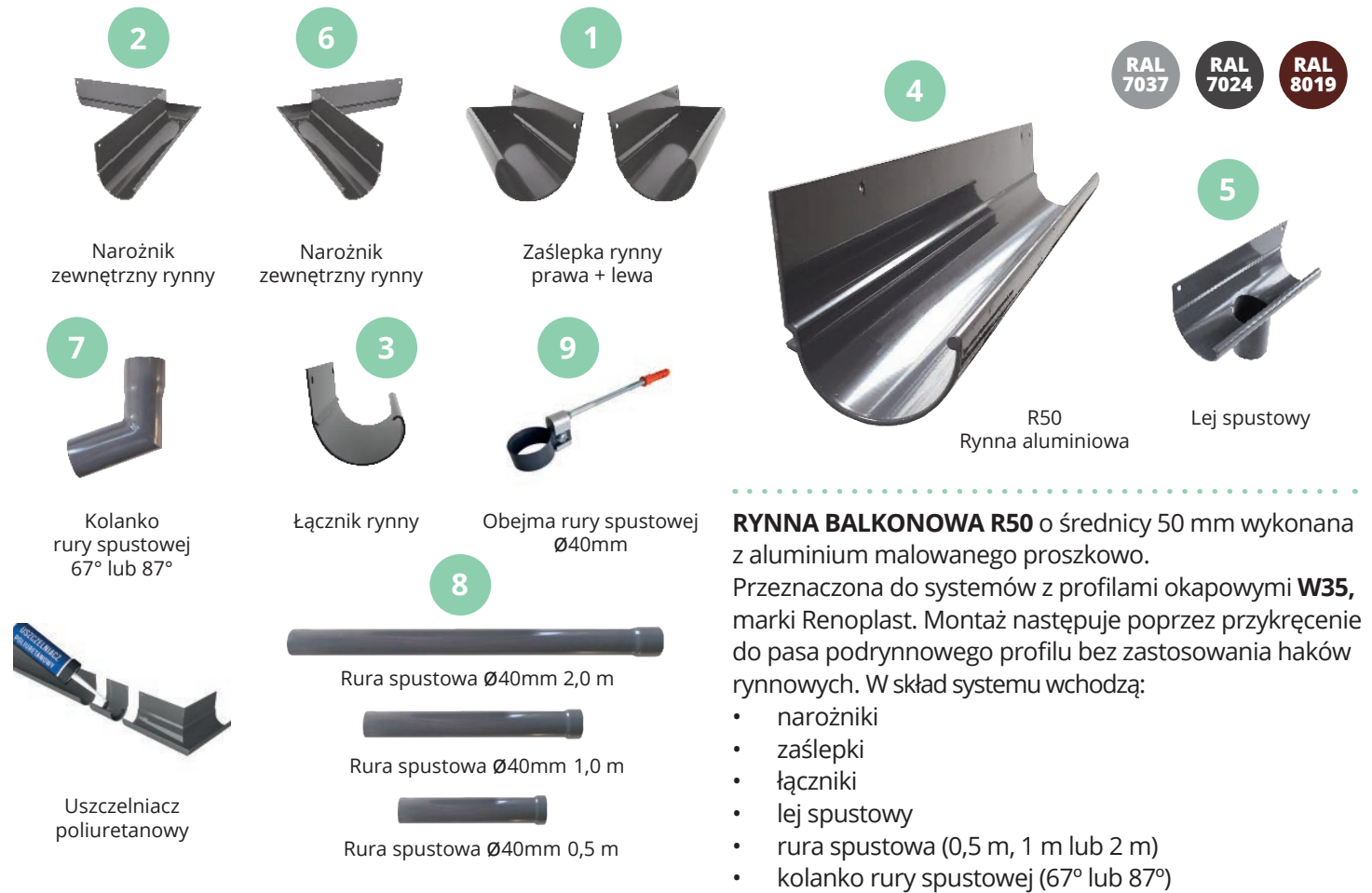
## PROFIL D25 MULTI - PROFIL O SZEROKIM ZASTOSOWANIU DO POSADZEK WENTYLOWANYCH LUB KLEJONYCH

- Charakterystyczne otwory drenażowe na krawędzi czołowej
- Pas czołowy o wysokości 25 mm
- Zastosowanie profilu zarówno do tzw. podestów drewnianych i kompozytowych lub z okładziną z płytek grubowarstwowych z wykorzystaniem niskich podstawek (8 mm).

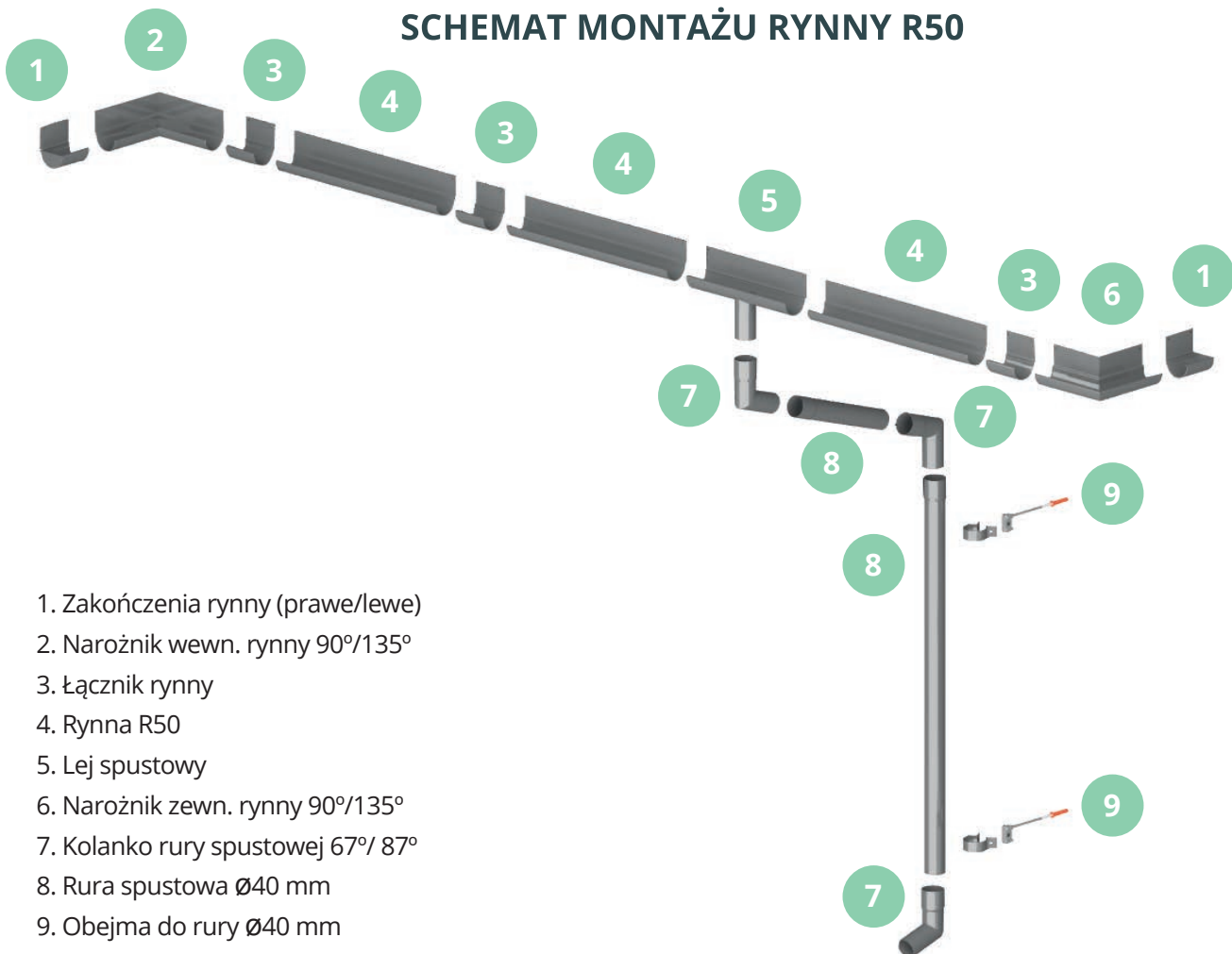


1. DESKI KOMPOZYTOWE/  
DREWNO NATURALNE;
2. HYDROIZOLACJA;
3. **PROFIL OKAPOWY D25;**
4. PODKŁAD CEMENTOWY;
5. ZAPRAWA USZCZELNIAJĄCA  
(DO OSADZENIA PROFILA)

PROFIL OKAPOWY D25 MULTI



## SCHEMAT MONTAŻU RYNNY R50



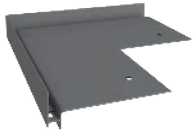
1. Zakończenia rynny (prawe/lewe)
2. Narożnik wewn. rynny 90°/135°
3. Łącznik rynny
4. Rynna R50
5. Lej spustowy
6. Narożnik zewn. rynny 90°/135°
7. Kolanko rury spustowej 67°/ 87°
8. Rura spustowa Ø40 mm
9. Obejma do rury Ø40 mm

# PROFIL SCHODOWY SW

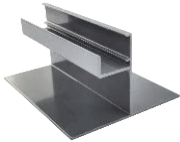
RAL  
7037

RAL  
7024

RAL  
8019



Narożnik SW 90°



Wspornik schodowy górny



Wspornik schodowy dolny



SW  
Profil schodowy



Podkładka tarasowa  
SMART

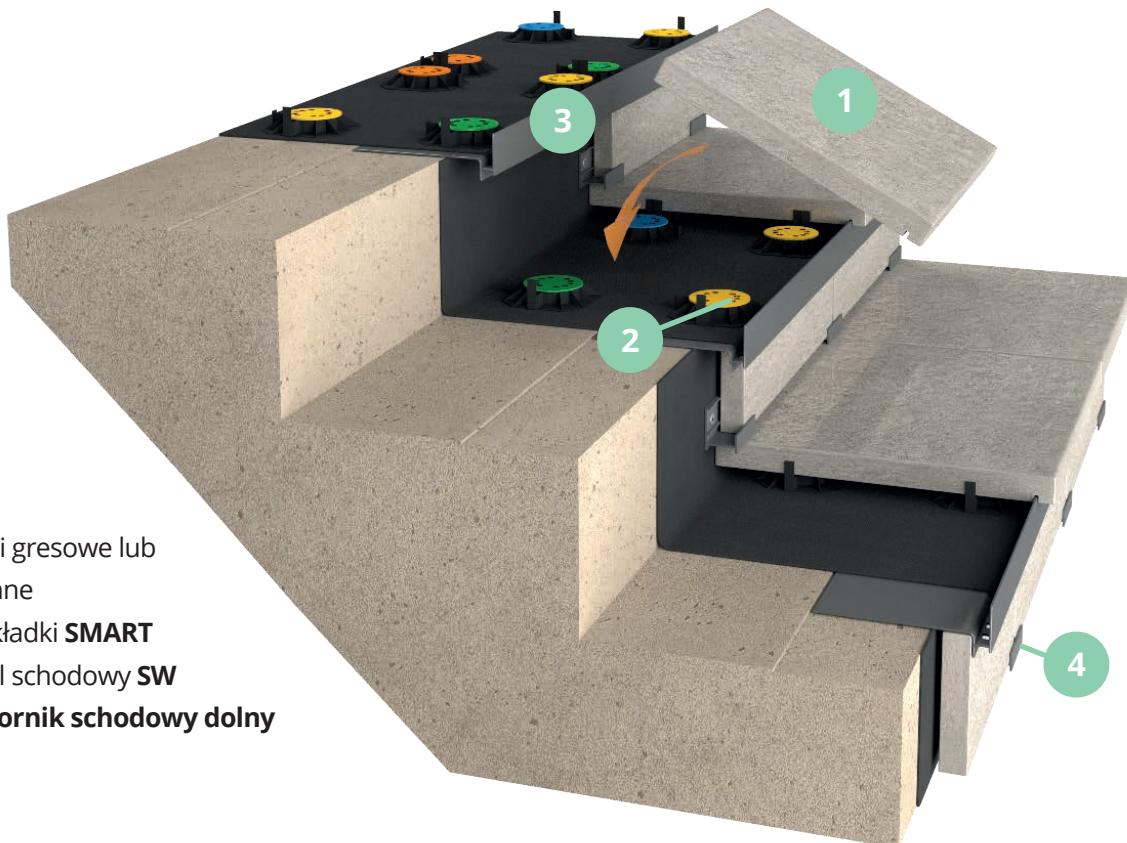
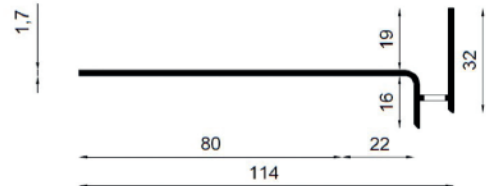


Podkładki dystansowe  
do podstawek SMART

**PROFIL SW - JEST PROFILEM SCHODOWYM STOSOWANYM PRZY  
POSADZCE PODNIESIONEJ-WENTYLOWANEJ.**



FILM  
INSTRUKTAŻOWY  
SW



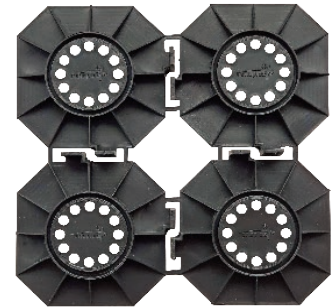
1. Płytki gresowe lub kamienne
2. Podkładki **SMART**
3. Profil schodowy **SW**
4. **Wspornik schodowy dolny**

PROFIL SCHODOWY SW

## PODKŁADKI TARASOWE SMART

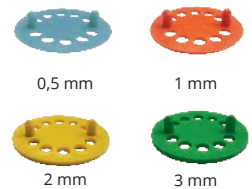
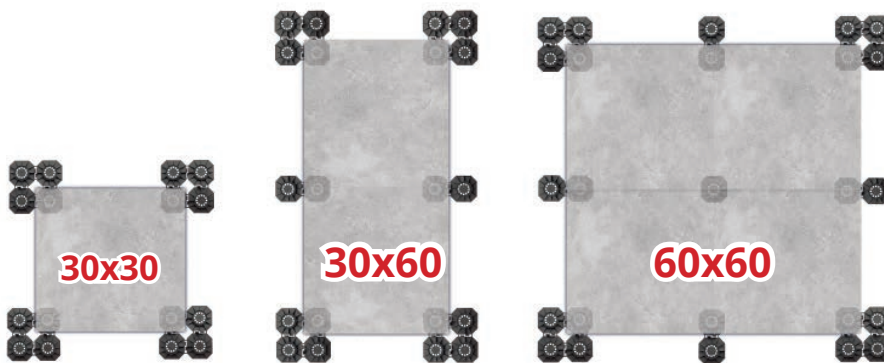


Modułowa budowa podkładek **SMART** umożliwia niezależne podparcie płyt posadzkowych w każdym punkcie. Krążki dystansowe o grubościach od 0,5 mm, 1 mm, 2 mm do 3 mm, umożliwiają stabilne niwelowanie nierówności podłoża.

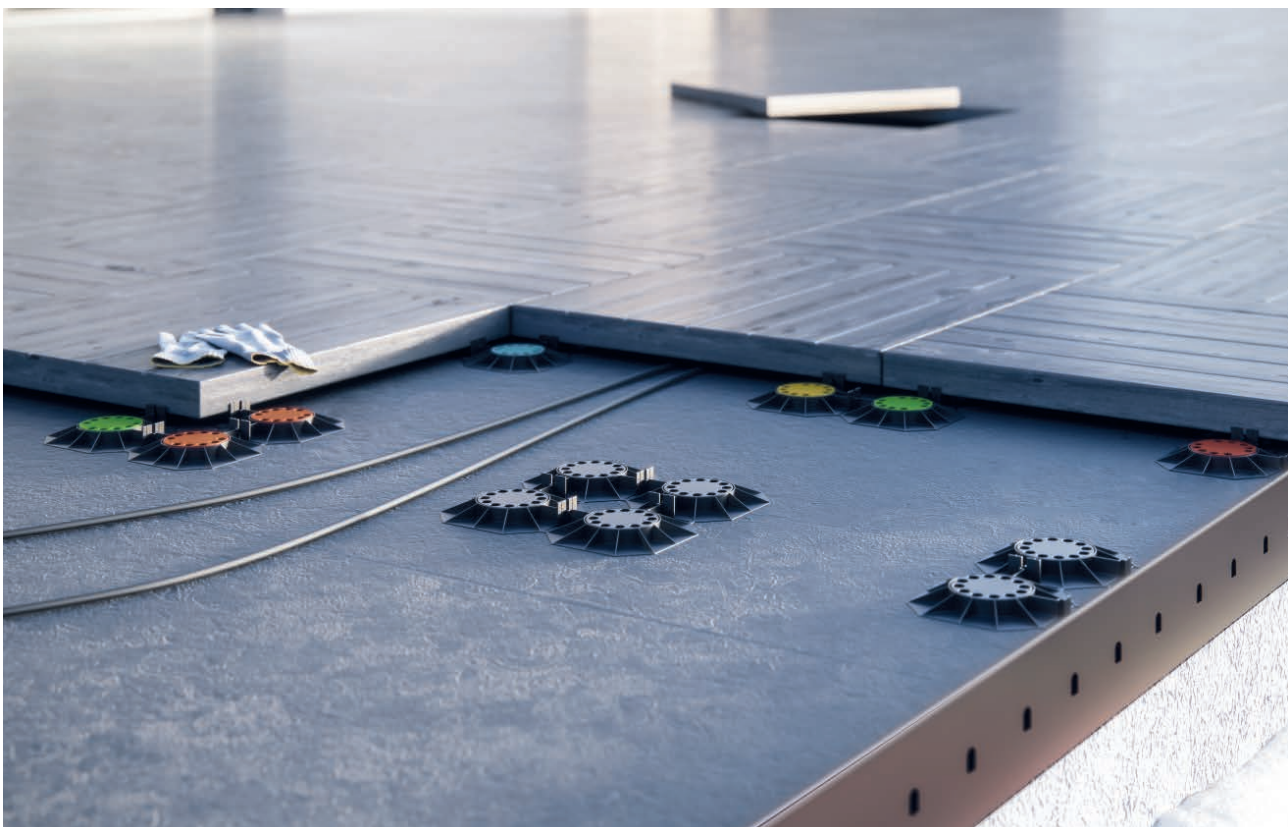


Podkładka tarasowa SMART  
szerokość fugi 2 mm lub 5 mm

### SUGEROWANY ROZSTAW PODKŁADEK SMART



Podkładki dystansowe  
0,5 mm - 3 mm  
(do niwelowania nierówności)



PODKŁADKA SMART



## WSPORNIKI TARASOWE RENOPAD



Wsporniki tarasowe Renopad przeznaczone są do posadzek wentylowanych. Dzięki wymiennej głowicy można stosować je zarówno przy płytach jak i deskach tarasowych. Występują w 7 rozmiarach: XXS, XS, S, M, L, XL, XXL, co umożliwia podniesienie posadzki w zakresie 17-195 mm.



Nakładka do płyt tarasowych (szerokość fugi 2 mm)



Nakładka do desek tarasowych (opcjonalna)



PAD XXS  
wys. 17-25 mm



PAD XS  
wys. 24-32 mm



PAD S  
wys. 31-45 mm



PAD M  
wys. 45-60 mm



PAD L  
wys. 58-92 mm



PAD XL  
wys. 90-127 mm



PAD 2XL  
wys. 125-195 mm

### SUGEROWANY ROZSTAW WSPORNIKÓW RENOPAD



**60x60 CM**



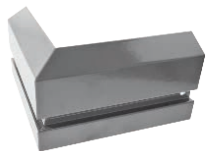
**90x60 CM**



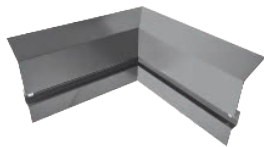
**120x60 CM**



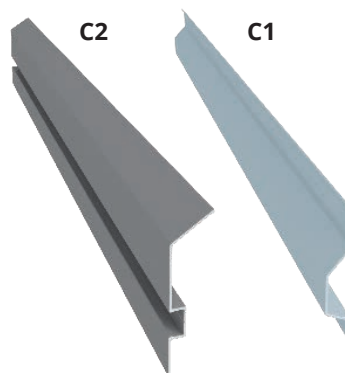
# PROFIL COKOŁOWY



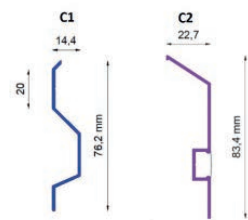
Narożnik zewnętrzny do profilu cokołowego C2 90°



Narożnik wewnętrzny do profilu cokołowego C2 90°



Profil cokołowy C1, C2



Łącznik C2



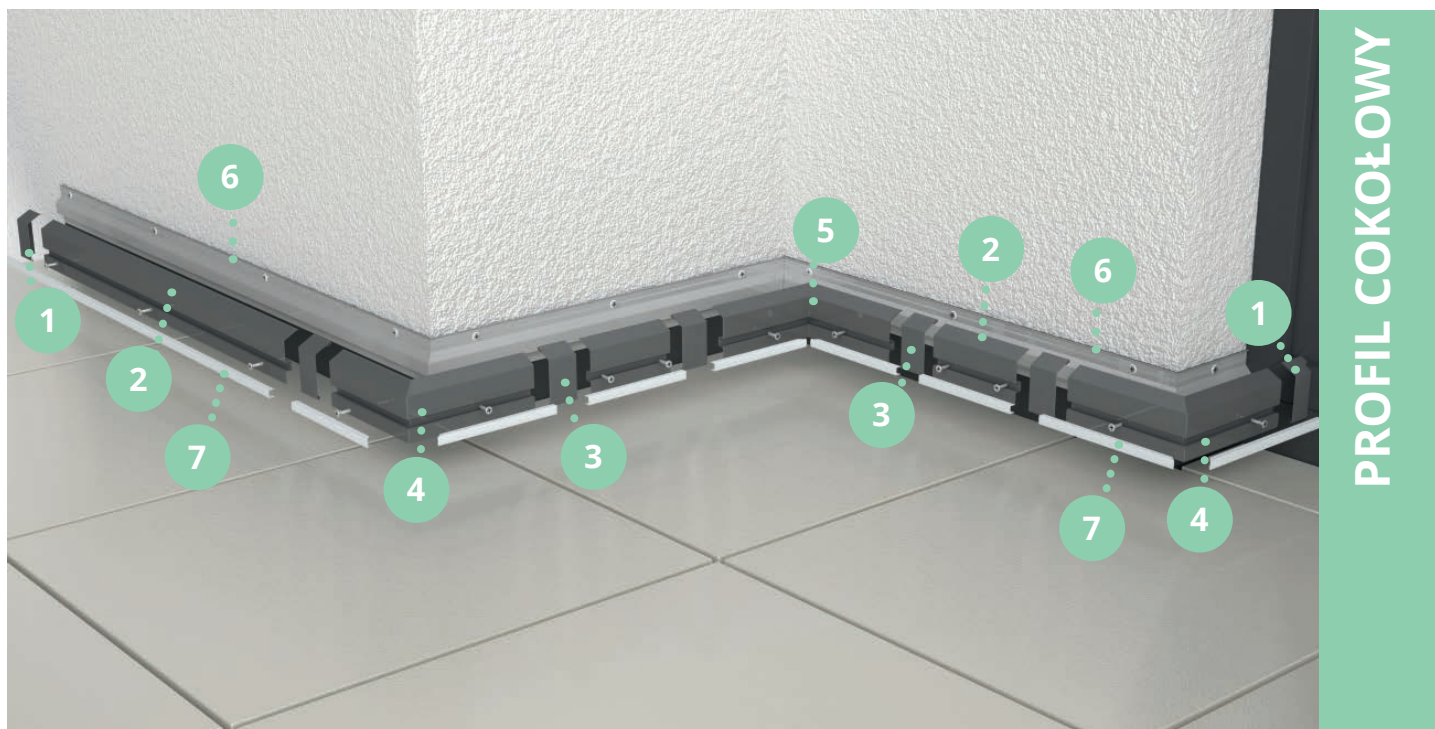
Odbojnik cokołowy lewy/prawy

## PROFIL COKOŁOWY C1, C2

- Do wykańczania posadzki wentylowanej przy styku ze ścianą
- Możliwość zamontowania oświetlenia LED
- Możliwość zamówienia łączników oraz zakończeń
- Profil zamykający (C2) dostępny jest tylko w wersji malowanej, w zestawie znajduje się również przestona (mleczna) do taśmy ledowej.
- Profil dociskający (C1) dostępny jest tylko w wersji niemalowanej (surowe aluminium).



FILM  
INSTRUKTAŻOWY  
C1, C2



PROFIL COKOŁOWY



## MATERIAŁY UZUPEŁNIAJĄCE

RAL 7037 RAL 7024 RAL 8019



**MG75 HAK RYNNOWY**

1 kpl = 4 szt. haków MG75 +  
8 szt. wkrętów W13  
Pasuje do systemu rynnowego  
Marley, Gamrat

RAL 7037 RAL 7024 RAL 8019



**G75 HAK RYNNOWY**

1 kpl = 4 szt. haków G75 +  
8 szt. wkrętów W13  
Pasuje do systemu rynnowego  
Bryza, Gamrat



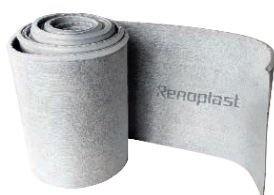
**KOŁNIERZ USZCZELNIAJĄCY  
PVC**

do profili W35



**S80  
SZABLON MONTAŻOWY**

2 m (szer. 80 mm)



**CLEVER  
TAŚMA USZCZELNIAJĄCA**

szerokość 16 cm  
do profilu W35



**KOŁNIERZ  
USZCZELNIAJĄCY EPDM**

do profili W35



**SAMOPRZYLEPNA  
TAŚMA PROGOWA EPDM**

szerokość 10 cm



**MEMBRANA  
EPDM**

szerokość: 1,4 m



**NAROŻNIK  
ZEWNĘTRZNY  
EPDM**



**KLEJ DO MEMBRANY  
EPDM**

0,9 kg puszka



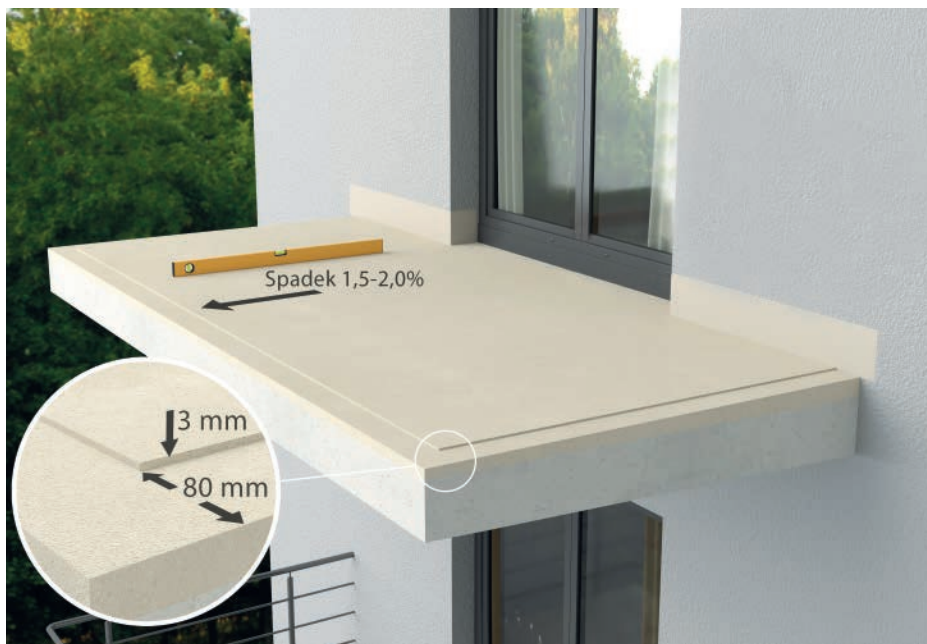
**USZCZELNIACZ DO  
MEMBRANY EPDM**

290 ml - kartusz  
lub 600 ml

# SKRÓCONA INSTRUKCJA MONTAŻU PROFILI OKAPOWYCH RENOPLAST W30 NA BALKONIE Z HYDROIZOLACJĄ Z MEMBRANY EPDM I OKŁADZINĄ Z PŁYT GRUBOWARSTWOWYCH NA PODSTAWKACH RENOPLAST SMART

Przedstawiona poniżej skrócona instrukcja stanowi materiał poglądowy. Należy ściśle przestrzegać warunków stosowania tj. wilgotność podłoża oraz powietrza, temperatura stosowania i przechowywania, okresów wiązania i wysychania etc. dla poszczególnych wyrobów. Szczegółowe dane znajdują się w kartach technicznych oraz na opakowaniach.

1



## Podkład balkonu/tarasu

Podkład balkonu/tarasu powinien być równy i nośny ze spadkiem 1,5 – 2 % w kierunku krawędzi czołowej. Zaleca się aby wzdłuż krawędzi podkładu na szerokości montowanego profilu 80 mm, wykonać obniżenie podkładu na głębokość około 3 mm, tak aby zamontowany profil licował się z płaszczyzną podkładu.

2



## Podkład pod izolację cokołu

Ściana na powierzchni wywiniecia izolacji powinna być gładka i nośna. Może być zatarta zaprawą klejową wzmocnioną siatką z włókna szklanego. Wysokość przygotowanego podkładu powinna wynosić nie mniej niż 15 cm powyżej wykonywanej posadzki z płyt.



### Montaż narożników

Prace rozpoczynamy od tzw. montażu narożników na „sucho”. Po ich ustawieniu zaznaczamy miejsca mocowania mechanicznego, wiercimy otwory w podkładzie i osadzając kołki rozporowe mocujemy narożniki **NZ W30/90**. Następnie dokonujemy pomiaru odcinków prostych, celem przycięcia profili **W30**. Należy zwrócić uwagę aby na łączeniach profili pozostawić szczelinę o szerokości około 2 mm, a przy ścianie miejsce na montaż odbojników **OPW30**.



### Montaż narożników

W pierwszej kolejności osadzamy na „gotowo” narożniki **NZ W30/90** na elastycznej masie np. poliuretanowej, a następnie mocujemy mechanicznie za pomocą kołków montażowych wstępnie je dokręcając.



### Montaż profili prostych

Profile proste **W30** osadzamy w podobny sposób jak narożniki, po czym nakładamy łączniki **LW30**. Korzystając z rozciągniętego sznurka murarskiego pomiędzy narożnikami i poziomicy, dbamy o równe osadzenie profili.



### Wykonanie izolacji z membrany EPDM - przygotowanie

**Membranę EPDM** rozkładamy na powierzchni podkładu, pozostawiając ją na około 60 min. celem rozprostowania i usunięcia zagięć powstałych w transporcie. Następnie membranę docinamy uwzględniając powierzchnię do przyklejenia do profili, wywinęcia na ścianę i zakłady pomiędzy poszczególnymi pasami.



### Klejenie membrany EPDM do podłoża

Klej **KS137** наносimy na podłoże oraz na **membranę EPDM** obwodowo na szerokości 20 cm, na całej wysokości cokołu oraz powierzchni profili. Łączenie membrany z podłożem wykonujemy po około 5-15 minutach, dociskając membranę rolką na całej powierzchni łączenia.



### Doszczelnienie łączeń membrany EPDM

Podwijamy **membranę EPDM** na szerokości 2 cm i наносimy uszczelniacz elastyczny **KS 96**, dociskamy membranę rolką tak aby nastąpił wypływ uszczelniacza spod krawędzi membrany. Doszczelnienie wykonujemy zarówno na składaniach membrany jak i łączenia z profilem okapowym **W30**.



### Uszczelnianie strefy drzwi balkonowych

Naroża ościeży drzwi balkonowych uszczelniamy wklejając prefabrykowane narożniki zewnętrzne EPDM na kleju KS137 z doszczelnieniem krawędzi uszczelniaczem KS 96. Łączenie membrany EPDM z progiem drzwi balkonowych wykonujemy zbrojoną taśmą samoprzylepną EPDM z warstwą butylu.



### Układanie płyt posadzkowych na podkładkach SMART

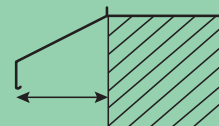
Płyty posadzkowe układamy na podkładkach SMART. Miejsca podparcia płyt zależą od ich wymiarów. Przykładowe podparcie płyt o wymiarach 60x60 cm prezentowane jest powyższym rysunku. Do niwelacji nierówności podłoża w miejscach podparcia płyt posadzkowych służą krążki dystansowe o grubościach 0,5; 1; 2 i 3 mm. Systemowo krążki dystansowe w trwały sposób łączą się podkładkami SMART.





**Montaż profili cokołowych C1 i C2**  
 Wzdłuż krawędzi cokołowej membrany EPDM mocujemy mechanicznie do ściany **profil dociskowy C1**. Wzdłuż szczeliny górnej profilu **C1** наносimy elastyczną masę poliuretanową i osadzamy płytki cokołowe. Następnie montujemy **profil zamykający C2** z narożnikami i łącznikami. Ostatnią czynnością jest montaż listwy tworzywowej w szczelinie profilu **C2**. Budowa profilu **C2** umożliwia ułożenie taśmy LED, której światło może oświetlać posadzkę balkonu/ tarasu.





**W30 BASIC**

STR. 7

PŁYTKI  
O GRUBOŚCI  
2 CM

SMART



MOŻLIWOŚĆ  
WYKONANIA  
PROFILU W ŁUKU  
NA ZAMÓWIENIE

50 MM



**W30R BASIC+**

STR. 8

PŁYTKI  
O GRUBOŚCI  
2 CM

SMART

PVC 75 MM

MOŻLIWOŚĆ  
WYKONANIA  
PROFILU W ŁUKU  
NA ZAMÓWIENIE

70 MM  
125 MM (Z RYNNĄ PVC)



**W35+ PRO**

STR. 9

PŁYTKI  
O GRUBOŚCI  
2 CM

SMART

ALUMINIOWA  
RYNNA R50

MOŻLIWOŚĆ  
WYKONANIA  
PROFILU W ŁUKU  
NA ZAMÓWIENIE

30 MM  
125 MM (Z RYNNĄ R50)



**K60 GRAND**

STR. 10

PŁYTKI  
O GRUBOŚCI  
2-5 CM  
LUB  
DESKI TARASOWE

SMART  
RENOPAD  
(17-195 MM)

PVC 75 MM

MOŻLIWOŚĆ  
WYKONANIA  
PROFILU W ŁUKU  
NA ZAMÓWIENIE

55 MM  
125 MM (Z RYNNĄ PVC)



**W10/W20  
UNIVERSAL**

STR. 11-12

PŁYTKI  
O GRUBOŚCI  
2-5 CM  
LUB  
DESKI TARASOWE

RENOPAD  
(17-195 MM)



W10: 55 MM  
W20: 65 MM



**D25 MULTI**

STR. 13

PŁYTKI  
O GRUBOŚCI  
2-5 CM  
LUB  
DESKI TARASOWE



32 MM



Znajdź nas i polub

<https://www.facebook.com/Renoplast>



**FIRMA RENOPLAST OFERUJE PAŃSTWU  
PROFESJONALNE WSPARCIE TECHNICZNE  
POD NUMERAMI:**

**PRZEMYSŁAW SIERADZKI  
723 870 509**

**PIOTR KUBICA  
605 932 539**

**PRZEMYSŁAW ŁUCZEJKO  
663 750 388**



**ORAZ NA STRONACH INTERNETOWYCH:  
WWW.RENOPLAST.PL  
WWW.STREFAPROFESJONALISTY.EU  
HTTP://SKLEP.RENOPLAST.PL**



**NAJCZĘŚCIEJ  
ZADAWANE  
PYTANIA**



# Renoplast



STRONA WWW

**WWW.RENOPLAST.PL**



BIURO@RENOPLAST.PL  
ZAMÓWIENIA@RENOPLAST.PL



33 - 863 - 78 - 89

