

SYSTEMY TARASOWO – BALKONOWE POSADZKA Z PŁYTEK CERAMICZNYCH NA ZAPRAWIE KLEJOWEJ

WYDANIE 3/2022



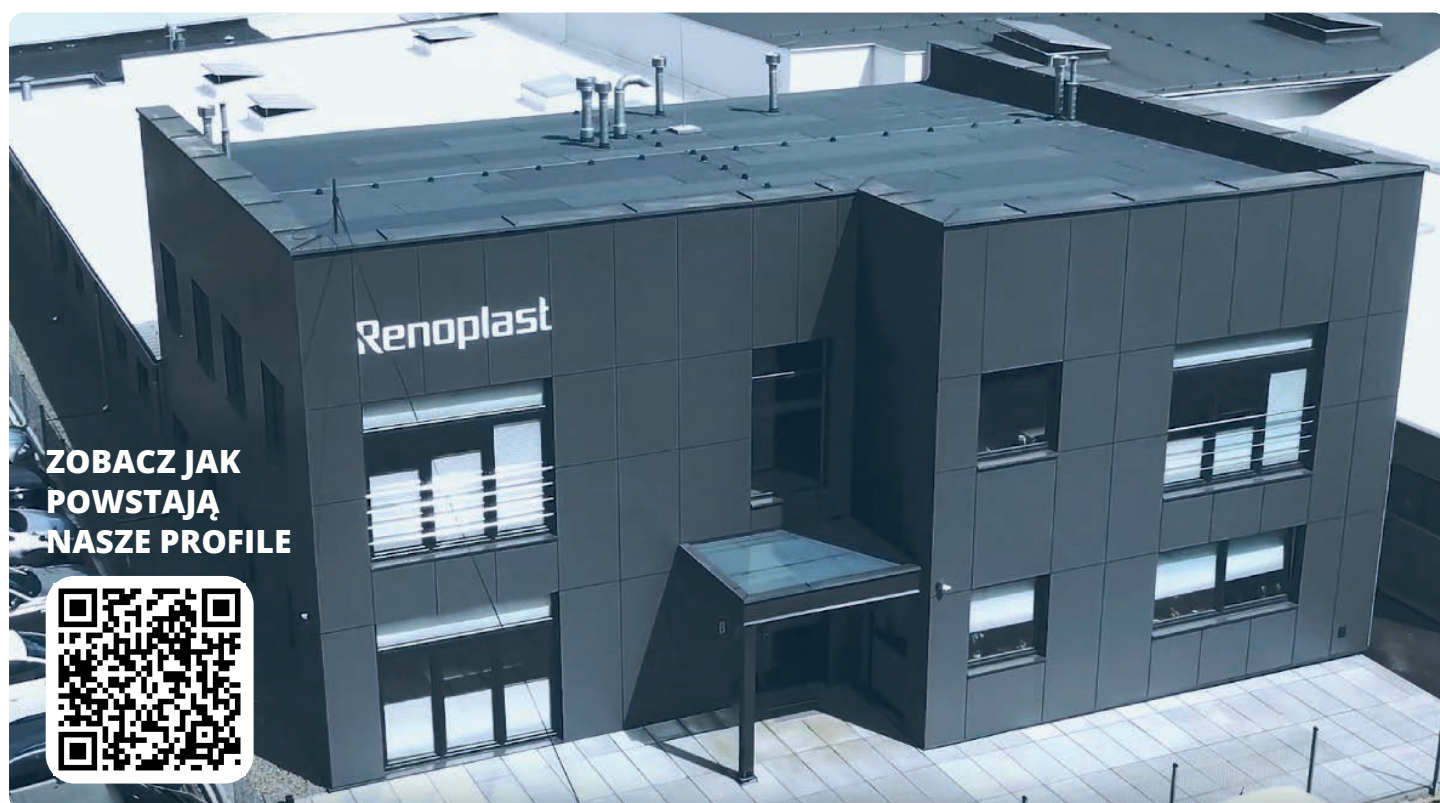
Renoplast

..... PROFILE OKAPOWE RENOPLAST

Renoplast to w pełni polska myśl technologiczna, która w połączeniu z wieloletnim doświadczeniem oraz rosnącą potrzebą rynku zaowocowała powstaniem systemów tarasowo-balkonowych dla różnych technologii wykonania, dobrze sprawdzających się w naszych warunkach klimatycznych.

Podstawowym elementem każdego systemu są aluminiowe profile okapowe zapewniające skuteczne odprowadzenie wody poza obrys balkonu lub tarasu. Nowoczesna technologia oraz wykorzystanie wyłącznie najwyższej jakości produktów pozwoliło sprostać wyzwaniom stawianym przez wymagających klientów - połączyć pełną ochronę antykorozyjną z wysoką estetyką oraz zamknąć wszystko w systemach, których montaż jest intuicyjny i szybki.

Stawianie na jakość od początku istnienia firmy oraz innowacyjne podejście do problemów związanych z balkonami i tarasami pozwala nam na ciągły rozwój oraz skutkuje nieustannym poszerzaniem wachlarza oferowanych produktów. Uzyskana Europejska Ocena Techniczna oraz nowoczesna lakiernia z certyfikatem Qualicoat są późniejszą weryfikacją i uwiarygodnieniem obranej przed laty drogi. To wszystko sprawia, że każdy decydując się na wybór proponowanych przez Renoplast rozwiązań ma pewność, że spotka się z profesjonalnym doradztwem i co najważniejsze zastosuje produkt spełniający wyśrubowane wymagania, w pełni zgodny z polskim prawem budowlanym.



PROBLEMY

KOROZJA OKAPNIKÓW



**BRAK SZCZELNOŚCI
W STREFIE OKAPNIKA**



NIEKOMPLETNOŚĆ



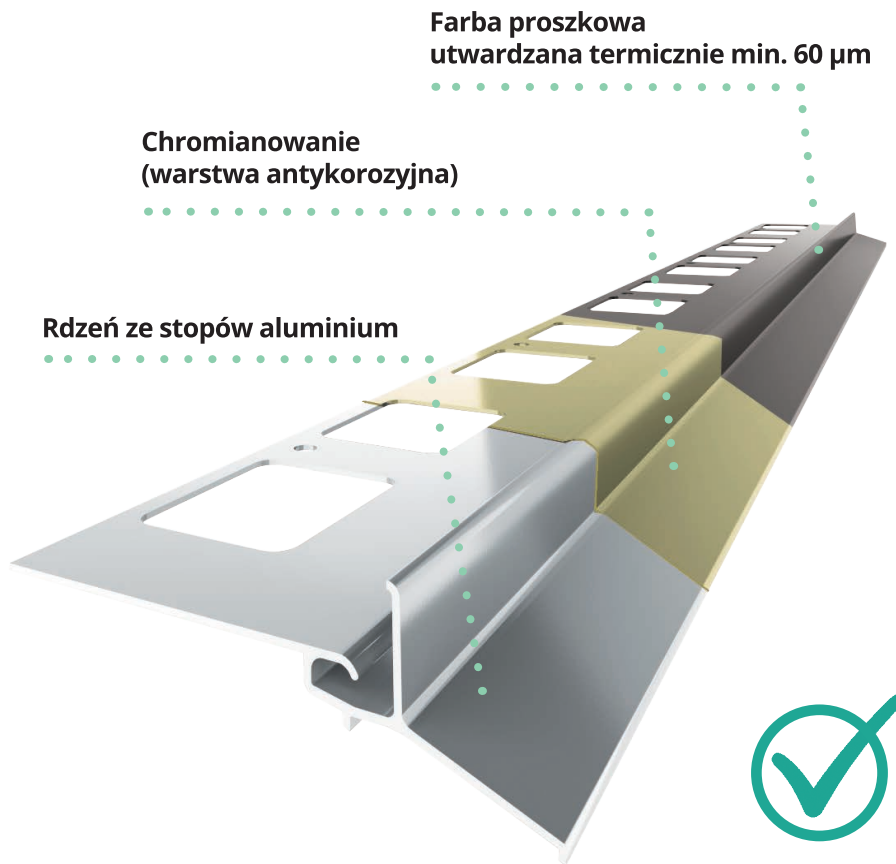
**NIEWŁAŚCIWE
ODPROWADZENIE
WODY Z POSADZKI**



ROZWIĄZANIE

ANTYKOROZJA

Wszystkie profile produkcji Renoplast pokrywane są powłokami według najwyższych światowych standardów potwierdzonymi certyfikatem Qualicoat.



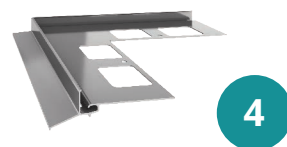
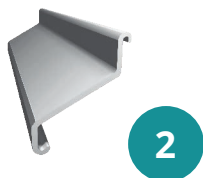
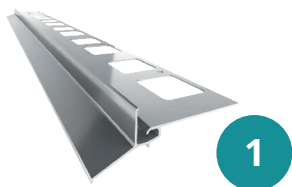
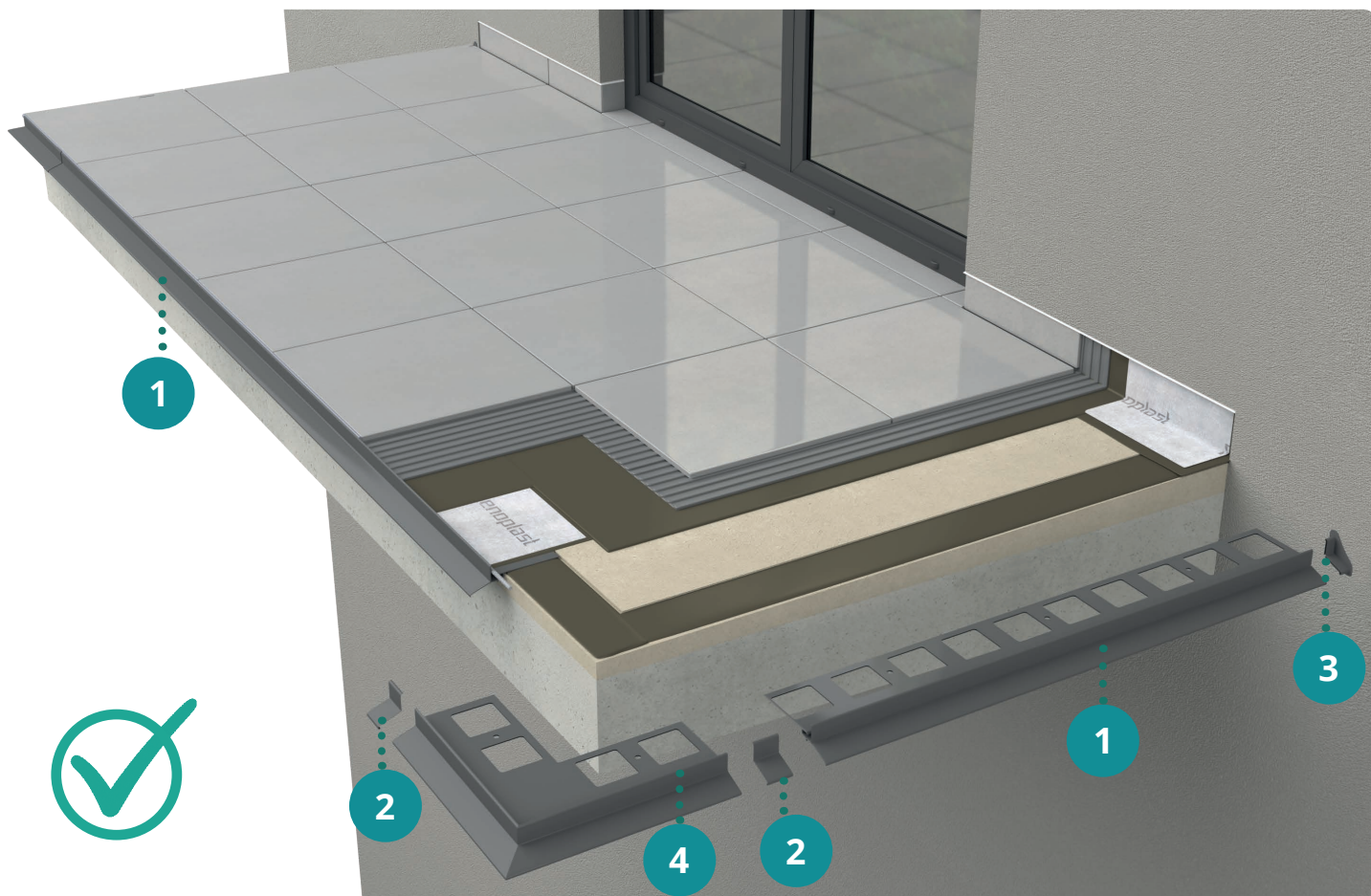
ITE Instytut Techniczny Budowlany ul. Dąbrowskiego 15 01-431 Warszawa tel. +48 22 628 10 00 fax +48 22 628 10 01 www.ite.pl	ETA European Technical Assessment ul. Włocławska 14 01-105 Warszawa tel. +48 22 628 10 00 fax +48 22 628 10 01 www.eta.eu
Europejska Ocena Techniczna ETA-16/0003 z 30/06/2020	
Całość ogólna	
Jednostka Oceny Technicznej wydająca Europejską Ocenę Techniczną	Instytut Techniczny Budowlany
Nazwa handlowa wyrobu badwanego	RENOPLAST
Grupa wyrobu, do której wyroby badawczy należą	Profile okapowe na balustrady i tarasy
Producent	RENOPLAST Sp. z o.o. ul. Parkowa 16 01-105 Warszawa Polska
Zakład produkcyjny	RENOPLAST Sp. z o.o. ul. Parkowa 16 01-105 Warszawa Polska
Wniosek Europejskiej Oceny Technicznej zawiera	02. strona, w tym 1. Załącznik, który stanowi integralną część wniosku Oceny
Wniosek Europejskiej Oceny Technicznej został wydany zgodnie z	Europejskim Certyfikatem Oceny (ETC)
rozporządzeniem (UE) nr 305/2011, na podstawie	EN 12556-2:2010
Wniosek został zatwierdzony	ETA-16/0003 wydana 30/06/2020

SZCZELNOŚĆ



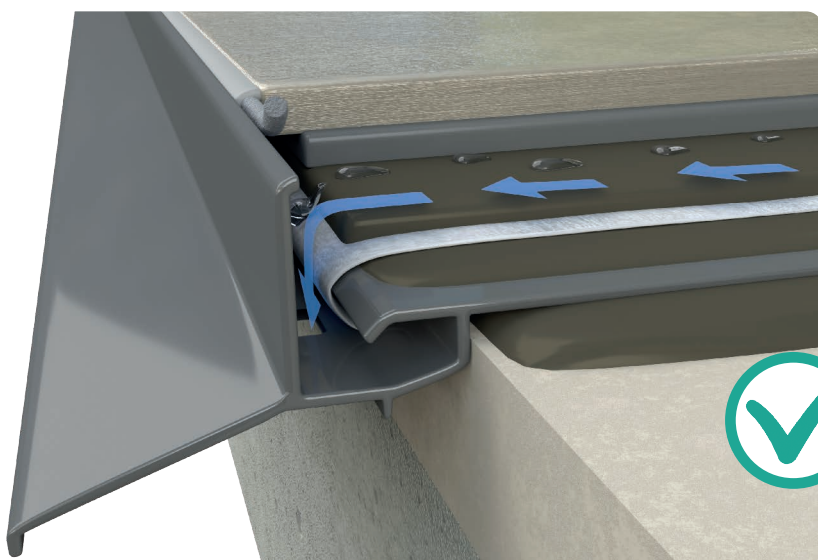
Profile Renoplast dzięki innowacyjnemu kształtowi zapewniają pełną szczelność w miejscu połączenia posadzki z profilem okapowym.

KOMPLETNOŚĆ

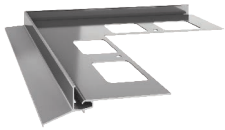


W ofercie znajdują się profile proste(1), łączniki(2), odbojniki przyścienne(3) oraz narożniki zewnętrzne i wewnętrzne(4) - o standardowych kątach 90° i 135°. Na zlecenie wykonujemy narożniki o niestandardowych kątach oraz łuki na balkony półokrągłe.

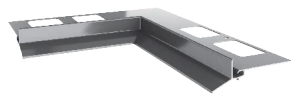
SKUTECZNE ODPROWADZENIE WODY Z POSADZKI



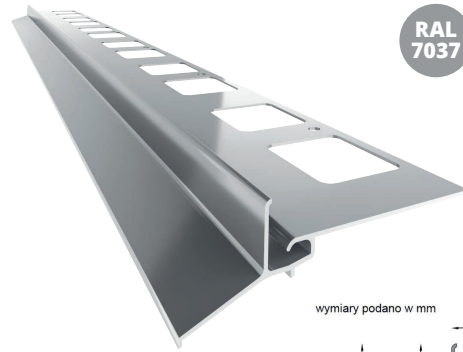
Cechą wyróżniającą profile Renoplast są otwory drenażowe odprowadzające wilgoć spod warstw posadzki. Otwory te umieszczone są w taki sposób aby po montażu profili znajdowały się one w najniższym punkcie dzięki temu wilgoć jest skutecznie odprowadzana spod warstw podłogowych.



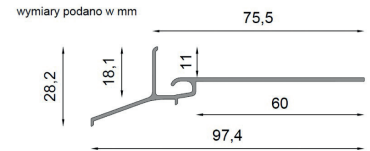
NZ 102/90
Narożnik zewnętrzny 90°/135°



NW 102/90
Narożnik wewnętrzny 90°/135°



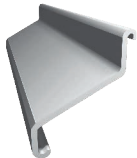
K102 OPTIMAL
Profil okapowy



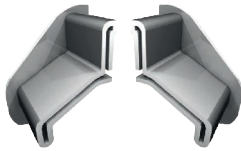
RAL
7037

RAL
7024

RAL
8019



L102
Łącznik



OP102
Odbojnik przyścienny
lewy/prawy



CLEVER szer. 12 cm
Taśma uszczelniająca

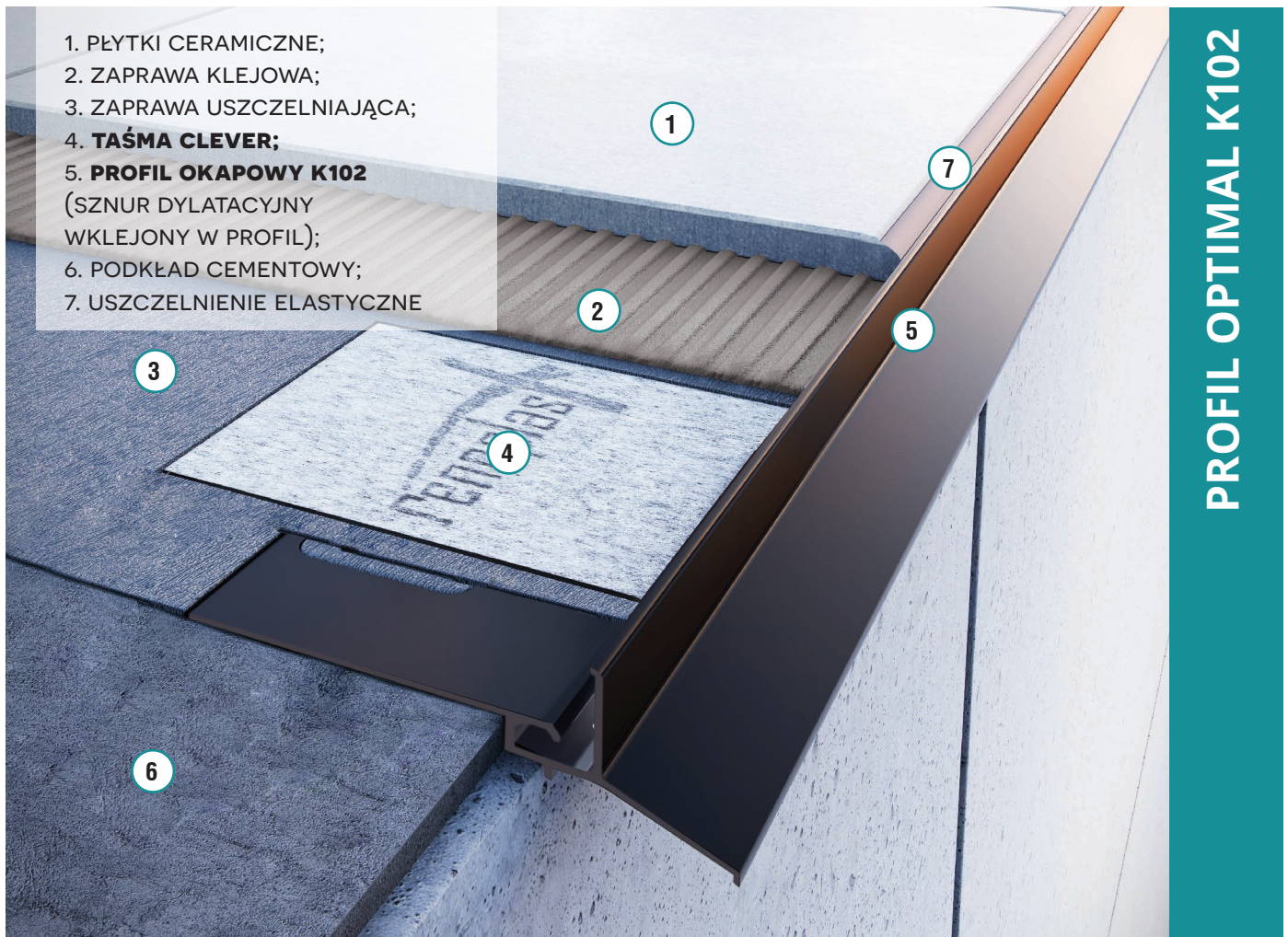
PROFIL OPTIMAL K102 - PROFIL DO PŁYTEK NA KLEJU Z DEDYKOWANĄ TAŚMĄ WZMACNIAJĄCĄ CLEVER DO POŁĄCZENIA Z HYDROIZOLACJĄ

- Wysoka jakość połączona z przystępną ceną
- Pełna szczelność w strefie okapowej
- Odprowadzenie wilgoci spod posadzki
- Systemowe mocowanie taśmy wzmacniającej CLEVER.



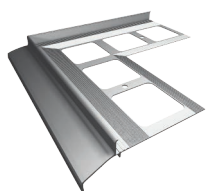
FILM
INSTRUKTAŻOWY
K102

1. PŁYTKI CERAMICZNE;
2. ZAPRAWA KLEJOWA;
3. ZAPRAWA USZCZELNIAJĄCA;
4. **TAŚMA CLEVER;**
5. **PROFIL OKAPOWY K102**
(SZNUR DYLATACYJNY WKLEJONY W PROFIL);
6. PODKŁAD CEMENTOWY;
7. USZCZELNIENIE ELASTYCZNE

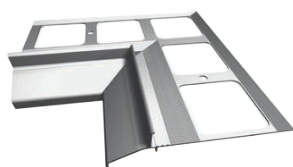


PROFIL OPTIMAL K102

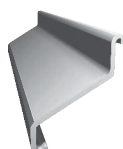
SYSTEM BASIC K30



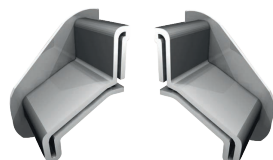
NZ 30/90
Narożnik zewnętrzny 90°/135°



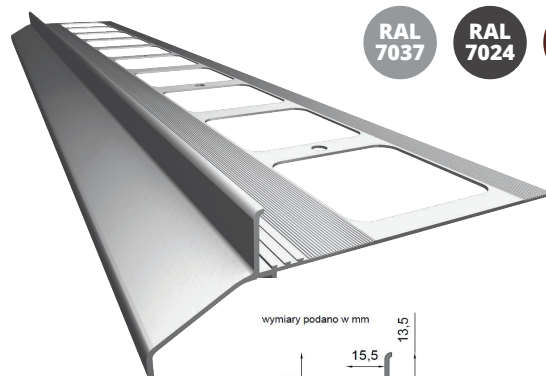
NW 30/90
Narożnik wewnętrzny 90°/135°



L30
Łącznik



OP30
Odbojnik ścienny
lewy/prawy

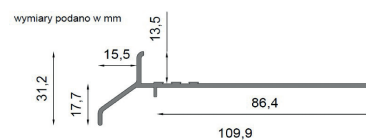


RAL
7037

RAL
7024

RAL
8019

K30 BASIC
Profil okapowy

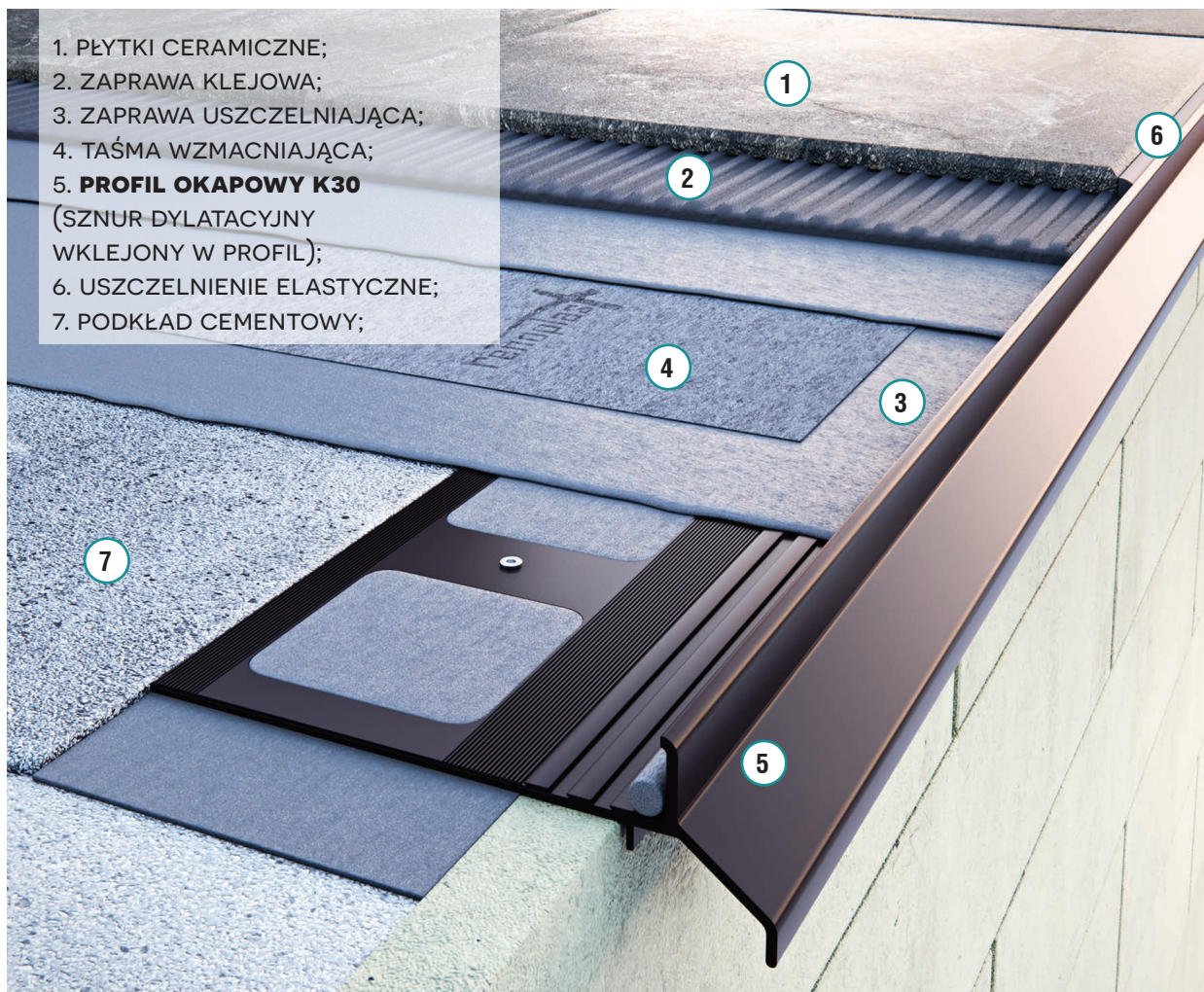


PROFIL BASIC K30 - PRÓFIL CHRONIĄCY CZOŁO PŁYTKI Z OTWORAMI ODPROWADZAJĄCYMI WIŁOGÓĆ

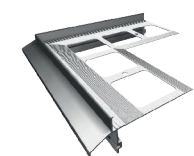
Pełna szczelność w strefie okapowej

- Szerokie podparcie na płycie balkonowej
- Odprowadzenie wilgoci spod posadzki.

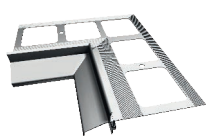
1. PŁYTKI CERAMICZNE;
2. ZAPRAWA KLEJOWA;
3. ZAPRAWA USZCZELNIAJĄCA;
4. TAŚMA WZMACNIAJĄCA;
5. **PROFIL OKAPOWY K30**
(SZNUR DYLATACYJNY WKLEJONY W PROFIL);
6. USZCZELNIENIE ELASTYCZNE;
7. PODKŁAD CEMENTOWY;



PROFIL BASIC K30



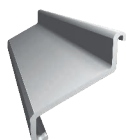
NZ 40/90
Narożnik
zewewnętrzny 90°/135°



NW 40/90
Narożnik
wewnętrzny 90°/135°



OP40
Odbojnik przyścienny
lewy/prawy



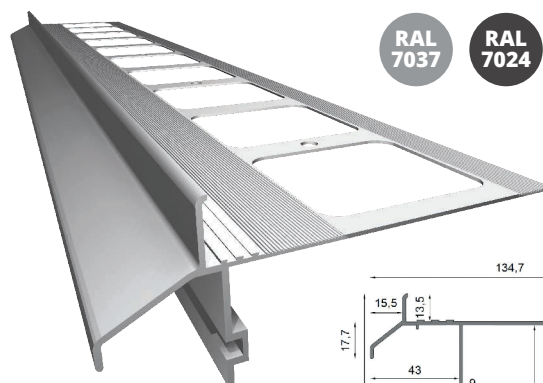
L40
Łącznik



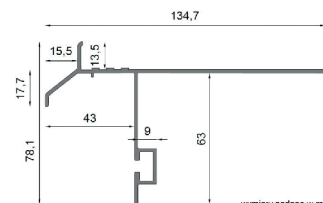
MG75
Hak rynnowy



G75
Hak rynnowy



K40 BASIC+
Profil okapowy



PROFIL BASIC+ K40 - PRFOL CHRONIĄCY CZOŁO PŁYTKI Z OTWORAMI ODPROWADZAJĄCYMI WIŁOGOŚĆ ORAZ MOŻLIWOŚCIĄ MONTAŻU RYNNY PVC 75 MM

- Pełna szczelność w strefie okapowej
- Szerokie podparcie na płycie balkonowej
- Odprowadzenie wilgoci spod posadzki
- Pas podrynnowy na profilu umożliwiający montaż rynien PVC 75 mm za pomocą haków rynnowych MG75/G75.



FILM
INSTRUKTAŻOWY
K40



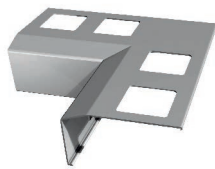
PROFIL BASIC+ K40

1. PŁYTKI CERAMICZNE;
2. ZAPRAWA KLEJOWA;
3. ZAPRAWA USZCZELNIAJĄCA;
4. TAŚMA WZMACNIAJĄCA
5. **PROFIL OKAPOWY K40;**
(SZNUR DYLATACYJNY
WKLEJONY W PROFIL;
6. USZCZELNIENIE ELASTYCZNE;
7. PODKŁAD CEMENTOWY;
8. RYNNY 75 MM PVC

SYSTEM CLASSIC K301



NZ 301/90
Narożnik zewnętrzny 90°/135°



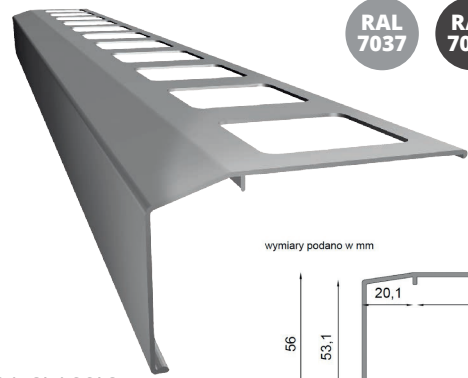
NW 301/90
Narożnik wewnętrzny 90°/135°



L301
Łącznik



OP301
Odbojnik przyścienny
lewy/prawy



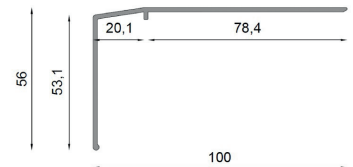
K301 CLASSIC
Profil okapowy

RAL
7037

RAL
7024

RAL
8019

wymiary podano w mm

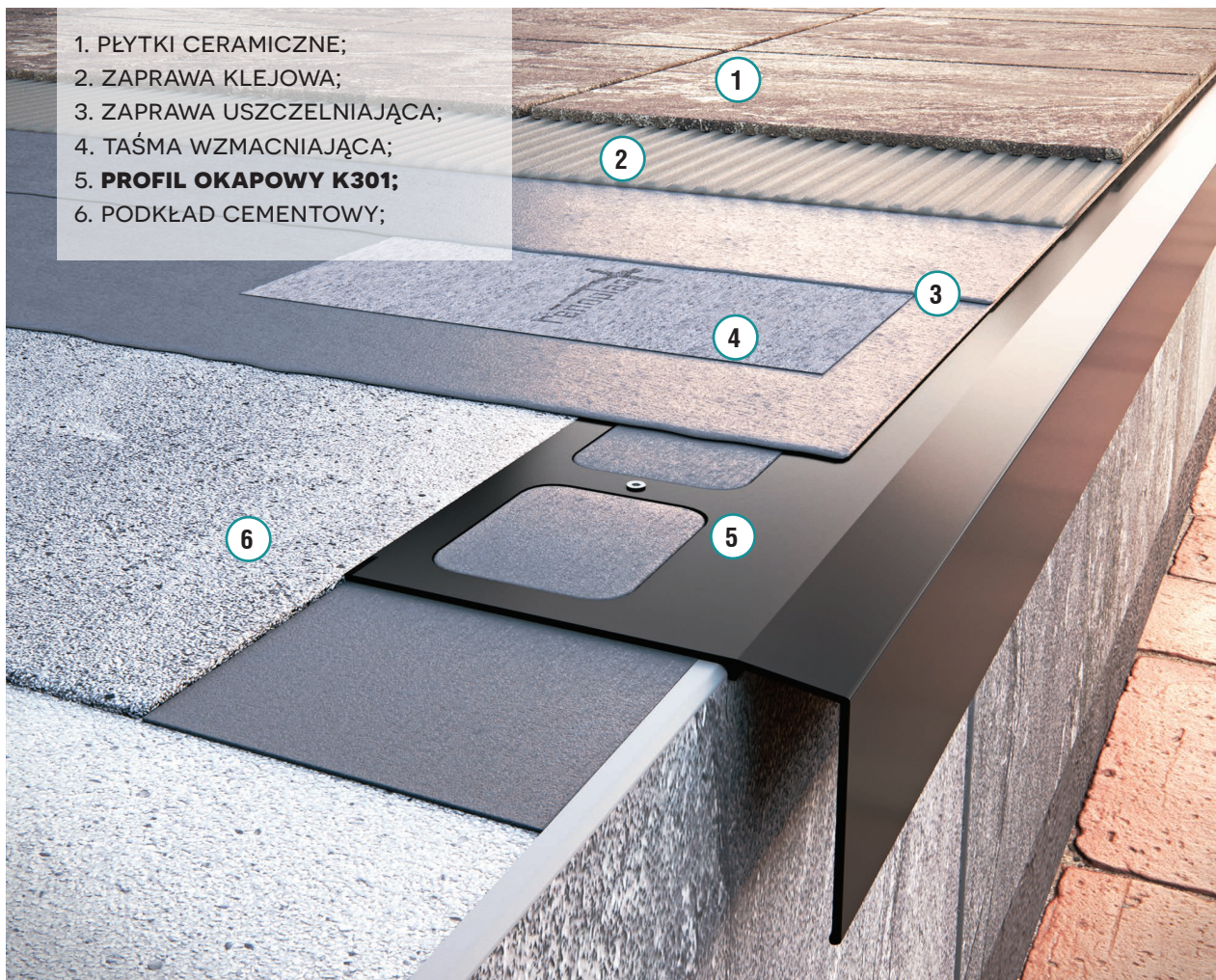


PROFIL CLASSIC K301 - PROFIL Z WYDŁUŻONYM KAPINOSEM

- Nadaje masywny charakter tarasowi i balkonowi
- Skuteczne odprowadzenie wody poza taras/balkon.



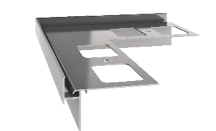
FILM
INSTRUKTAŻOWY
K301



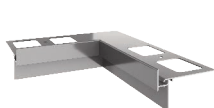
1. PŁYTKI CERAMICZNE;
2. ZAPRAWA KLEJOWA;
3. ZAPRAWA USZCZELNIAJĄCA;
4. TAŚMA WZMACNIAJĄCA;
5. **PROFIL OKAPOWY K301;**
6. PODKŁAD CEMENTOWY;

PROFIL CLASSIC K301

SYSTEM PRO K35



NZ 35/90
Narożnik
zewnątrzny 90°/135°



NW 35/90
Narożnik
wewnętrzny 90°/135°



OP35
Odbojnik przyścienny
lewy/prawy



L35
Łącznik



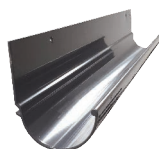
K35B



Narożnik łączący
z profilem bocznym



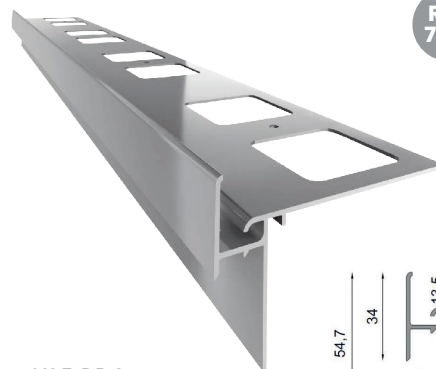
K35
Profil nacinany



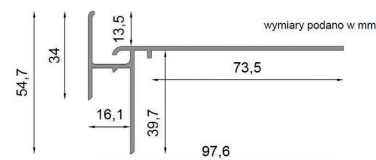
R50
Rynna aluminiowa



CLEVER szer. 16 cm
Taśma uszczelniająca



K35 PRO
Profil okapowy

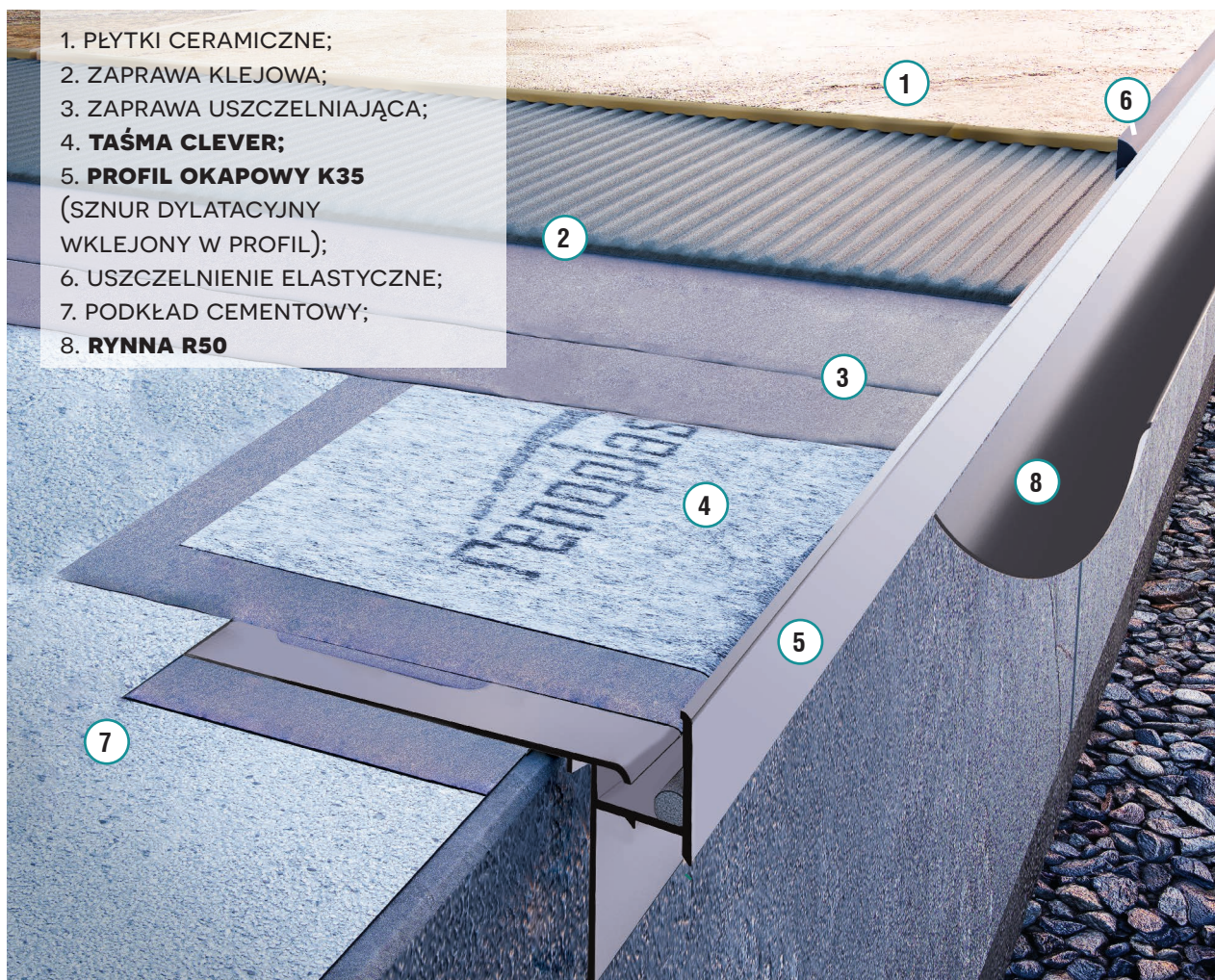


PROFIL PRO K35 - PROFIL DO POŁĄCZENIA Z HYDROIZOLACJĄ POPRZEC TAŚMĘ Z MOŻLIWOŚCIĄ MONTAŻU ALUMINIOWEJ RYNNY R50
Pełna szczelność w strefie okapowej

- Odprowadzenie wilgoci spod posadzki
- Możliwość montażu systemowej rynny R50.



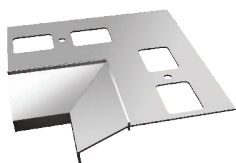
FILM
INSTRUKTAŻOWY
K35



PROFIL PRO K35



NZ 100/90
Narożnik zewnętrzny 90°/135°



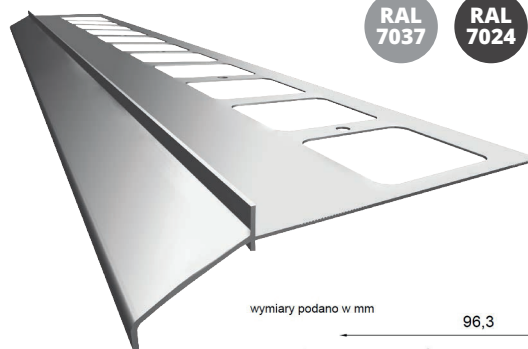
NW 100/90
Narożnik wewnętrzny 90°/135°



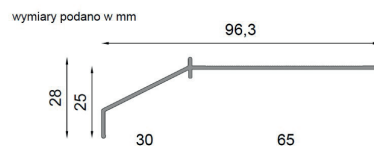
L100R
Łącznik



OP100R
Odbojnik przyścienny
lewy/prawy



K100 ECO
Profil okapowy



RAL
7037

RAL
7024

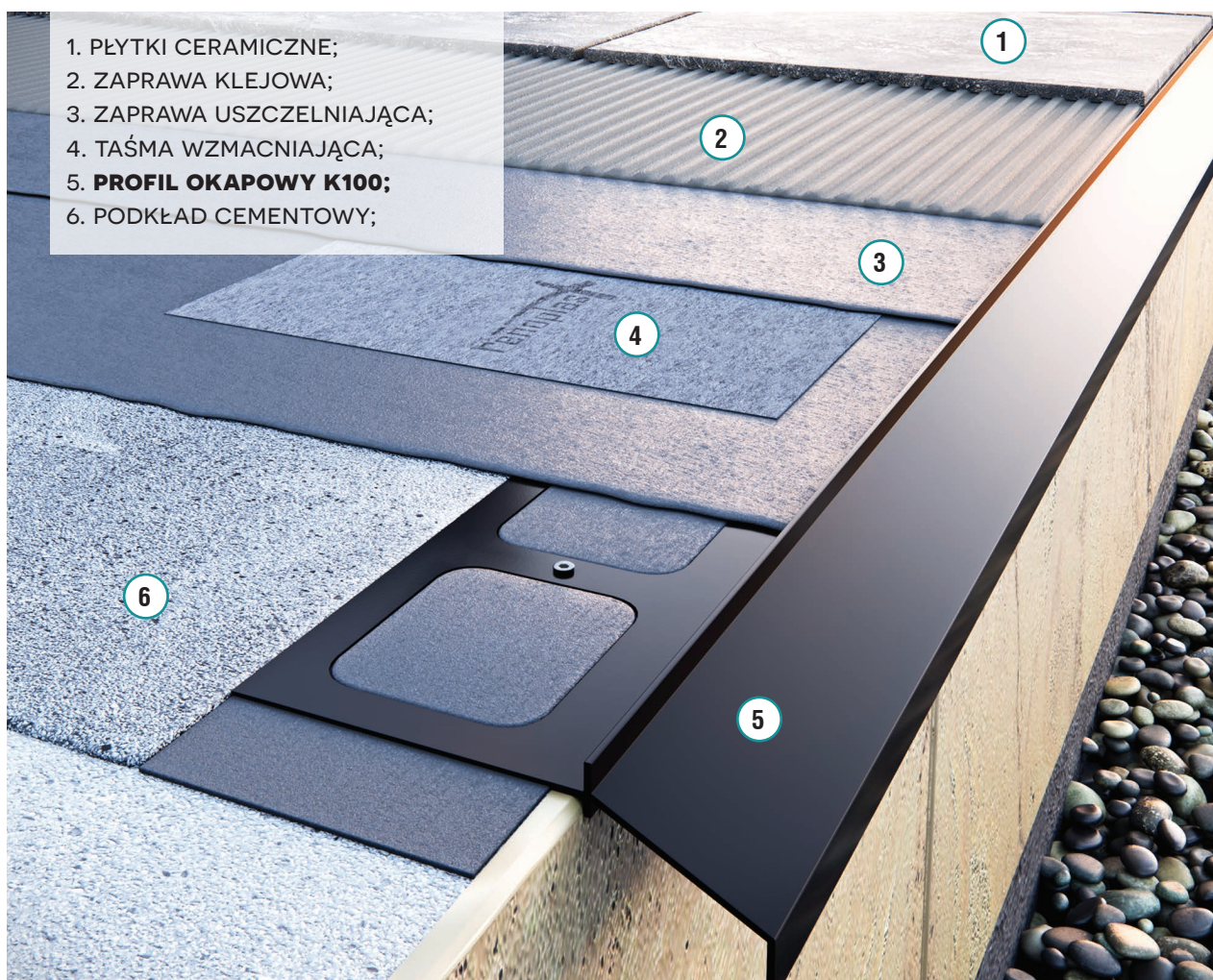
RAL
8019

PROFIL ECO K100 - PROFIL OKAPOWY DO PŁYTEK NA KLEJU

- Skuteczne odprowadzenie wody poza taras i balkon
- Wysunięcie poza obris tarasu - 3 cm.



FILM
INSTRUKTAŻOWY
K100



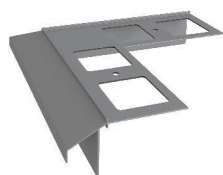
1. PŁYTKI CERAMICZNE;
2. ZAPRAWA KLEJOWA;
3. ZAPRAWA USZCZELNIAJĄCA;
4. TAŚMA WZMACNIAJĄCA;
5. **PROFIL OKAPOWY K100;**
6. PODKŁAD CEMENTOWY;

PROFIL ECO K100

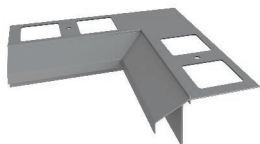
RAL
7037

RAL
7024

RAL
8019



NZ 100R/90
Narożnik
zewewnętrzny 90°/135°



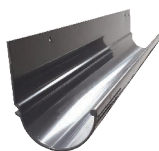
NW 100R/90
Narożnik
wewnętrzny 90°/135°



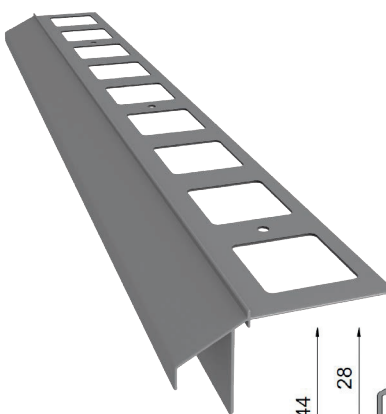
L100R
Łącznik



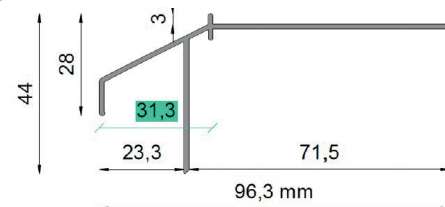
OP100R
Odbojnik przyścienny
lewy/prawy



R50
Rynna aluminiowa



K100R ECO+
Profil okapowy

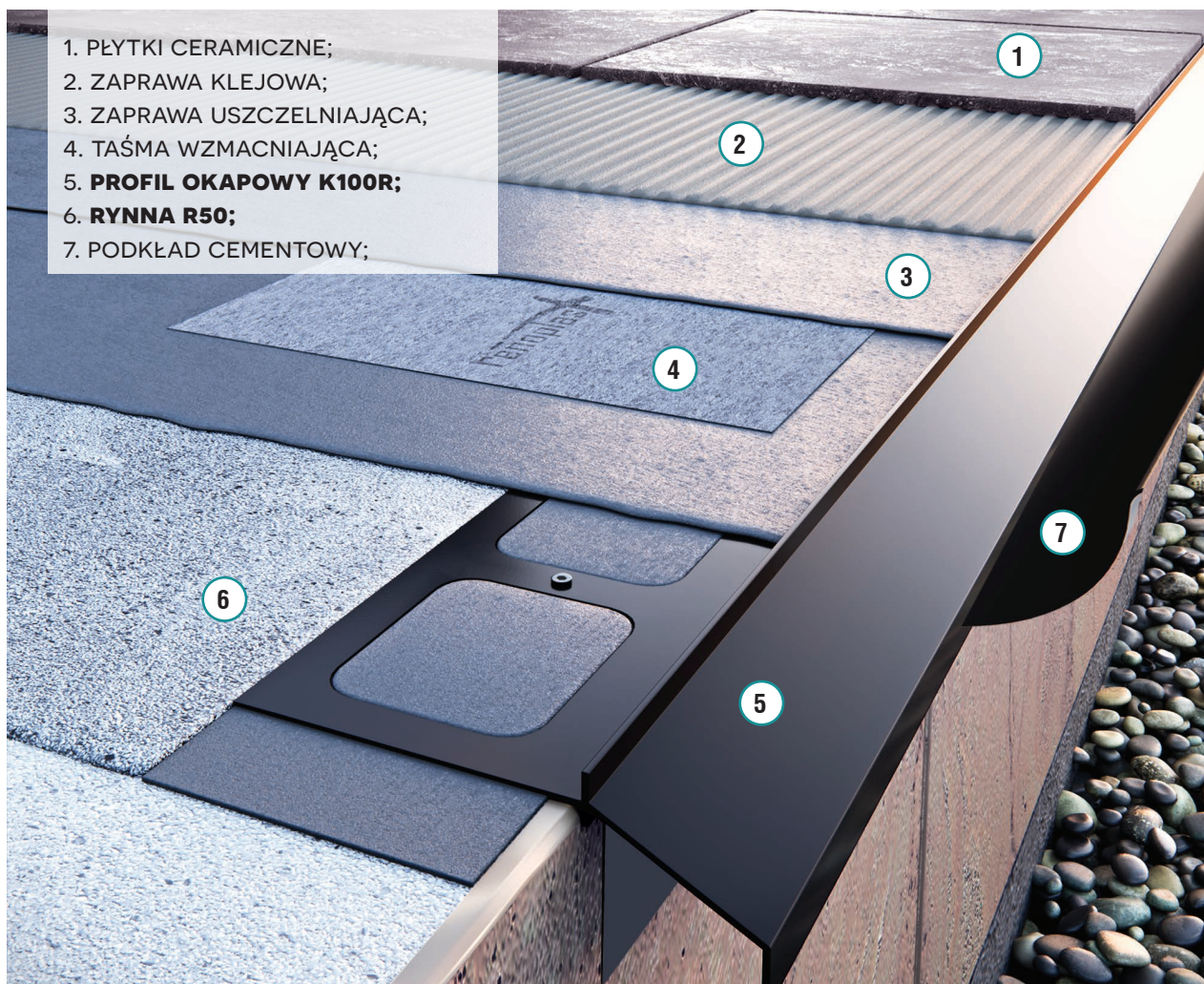


Minimalna odległość na jaką profil K100R (bez rynny) wychodzi poza obrys balkonu/tarasu to: 31,3 mm lub ok. 60 mm z rynną R50

PROFIL ECO+ K100R- PROFIL OKAPOWY DO PŁYTEK NA KLEJU Z MOŻLIWOŚCIĄ MONTAŻU ALUMINIOWEJ RYNNY R50

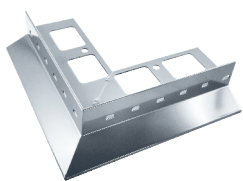
- Wysunięcie poza obrys tarasu - 3 cm
- Możliwość montażu systemowej rynny R50.

1. PŁYTKI CERAMICZNE;
2. ZAPRAWA KLEJOWA;
3. ZAPRAWA USZCZELNIAJĄCA;
4. TAŚMA WZMACNIAJĄCA;
5. **PROFIL OKAPOWY K100R;**
6. **RYNNA R50;**
7. PODKŁAD CEMENTOWY;



PROFIL ECO+ K100R

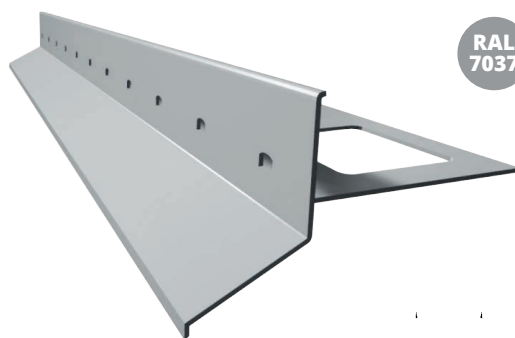
PROFIL OKAPOWY D25 MULTI



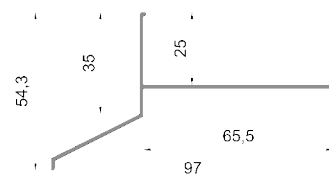
NZ D25/90
Narożnik zewnętrzny 90°/135°



NW D25/90
Narożnik wewnętrzny 90°/135°



D25 MULTI
Profil okapowy



RAL
7037

RAL
7024

RAL
8019



LD25
Łącznik



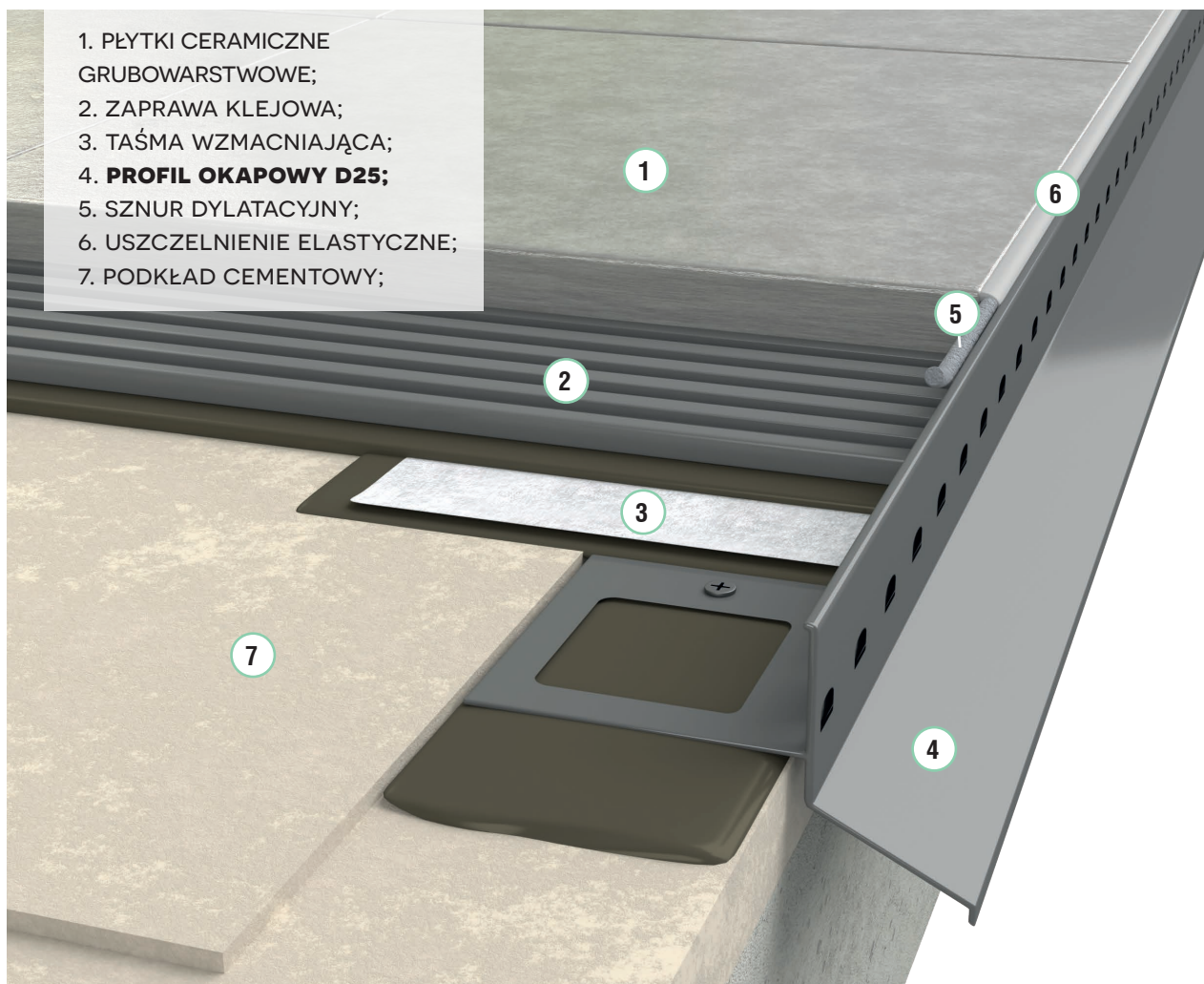
OPD25
Odbojnik przyścienny
lewy/prawy
(komplet)

PROFIL D25 MULTI - PROFIL O SZEROKIM ZASTOSOWANIU DO POSADZEK WENTYLOWANYCH LUB KLEJONYCH

Charakterystyczne otwory drenażowe na krawędzi czołowej

- Pas czołowy o wysokości 25 mm
- Zastosowanie profilu zarówno do tzw. podestów drewnianych i kompozytowych lub z okładziną z płytek grubowarstwowych.

1. PŁYTKI CERAMICZNE GRUBOWARSTWOWE;
2. ZAPRAWA KLEJOWA;
3. TAŚMA WZMACNIAJĄCA;
4. **PROFIL OKAPOWY D25;**
5. SZNUR DYLAACYJNY;
6. USZCZELNIENIE ELASTYCZNE;
7. PODKŁAD CEMENTOWY;

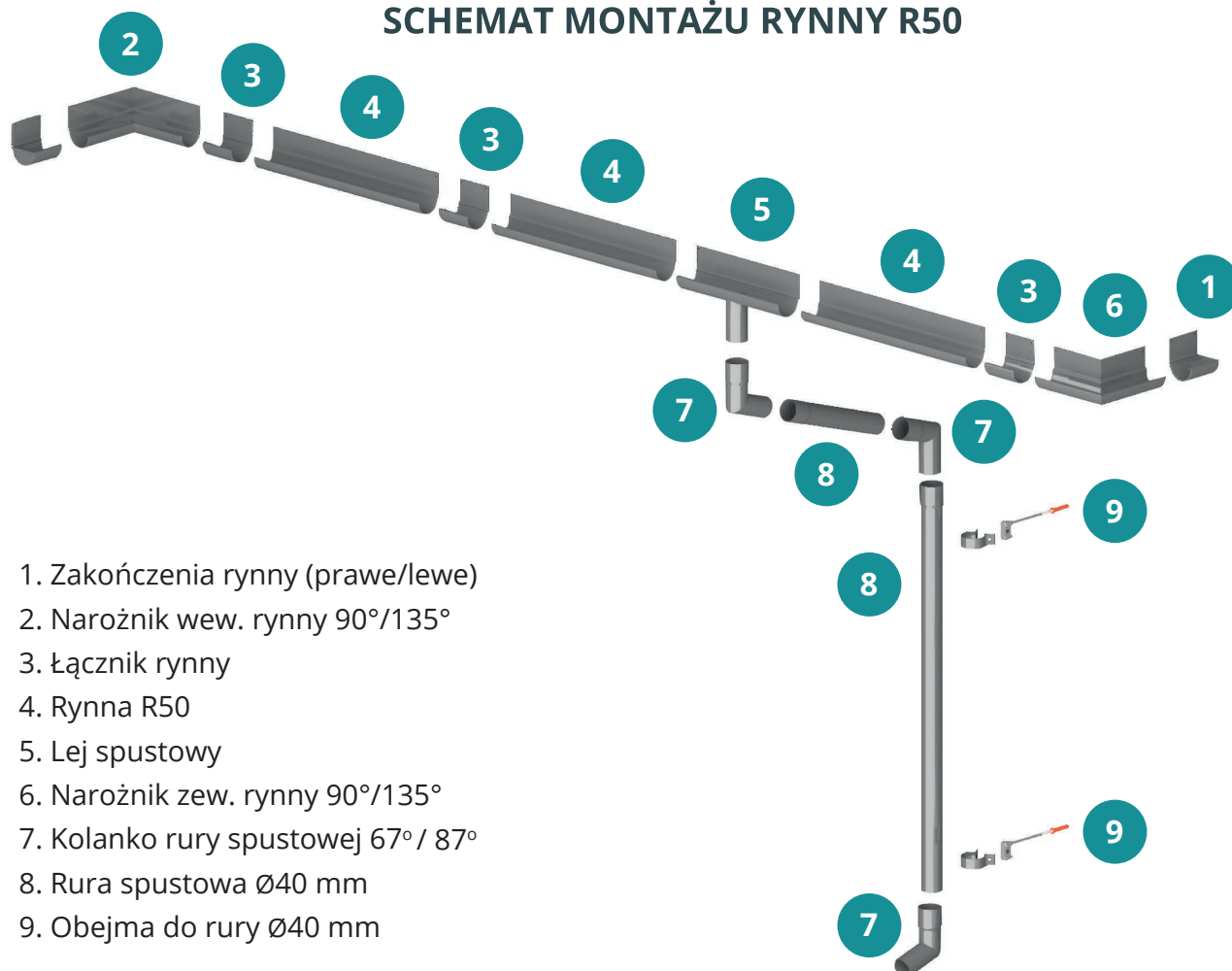


PROFIL OKAPOWY D25 MULTI

SYSTEM RYNNOWY R50



SCHEMAT MONTAŻU RYNNY R50



1. Zakończenia rynny (prawe/lewe)
2. Narożnik wew. rynny 90°/135°
3. Łącznik rynny
4. Rynna R50
5. Lej spustowy
6. Narożnik zew. rynny 90°/135°
7. Kolanko rury spustowej 67° / 87°
8. Rura spustowa Ø40 mm
9. Obejma do rury Ø40 mm

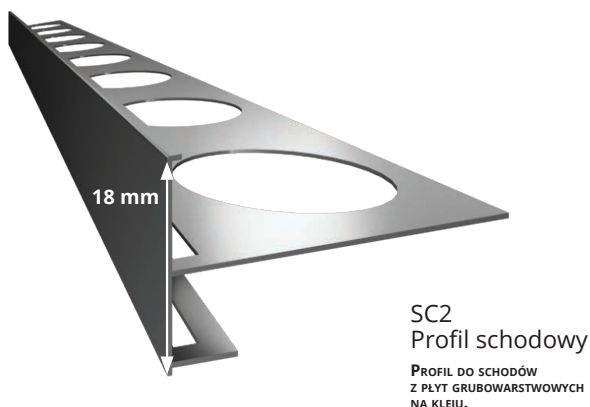
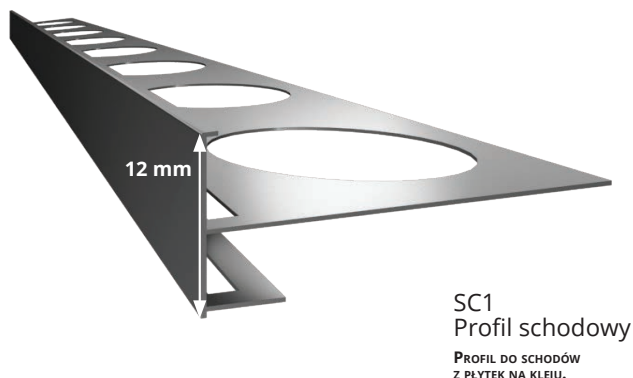
SYSTEM RYNNOWY R50

PROFIL SCHODOWY SC1, SC2, SC3

RAL
7037

RAL
7024

RAL
8019



Profil SC1 (wys. 12 mm) i **SC2** (wys. 18 mm) do wykonywania schodów zewnętrznych i wewnętrznych oraz prostych balkonów.

- Szczelne połączenie z posadzką
- Odprowadzenie wody ze strefy okapowej
- Pełna szczelność w strefie okapowej
- Odprowadzenie wilgoci spod posadzki.

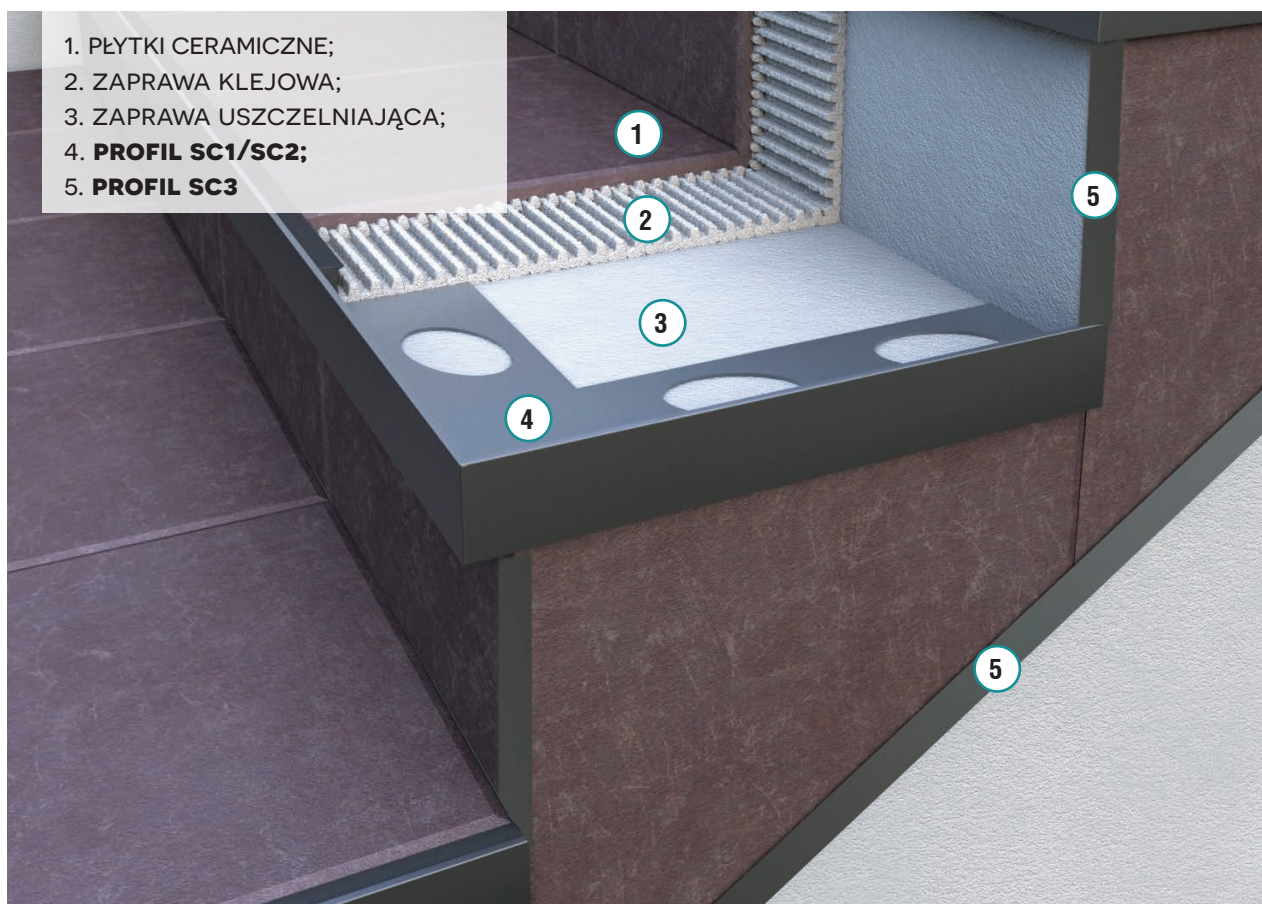
SC3 - PROFIL DO OBRÓBKÓW POLICZKÓW ORAZ COKOLIKÓW PRZY SCHODACH Z PŁYTEK NA KLEJU.

- Szczelne połączenie z posadzką
- Odprowadzenie wody ze strefy okapowej
- Pełna szczelność w strefie okapowej
- Odprowadzenie wilgoci spod posadzki i schodów zewnętrznych.



FILM
INSTRUKTAŻOWY
SC1

1. PŁYTKI CERAMICZNE;
2. ZAPRAWA KLEJOWA;
3. ZAPRAWA USZCZELNIAJĄCA;
4. **PROFIL SC1/SC2;**
5. **PROFIL SC3**



PROFIL SCHODOWY SC1, SC2, SC3

MATERIAŁY UZUPEŁNIAJĄCE

RAL
7037

RAL
7024

RAL
8019



MG75 HAK RYNNOWY

1 kpl = 4 szt. haków MG75 +
8 szt. wkrętów W13
Pasuje do systemu rynnowego
Marley, Gamrat

RAL
7037

RAL
7024

RAL
8019



G75 HAK RYNNOWY

1 kpl = 4 szt. haków G75 +
8 szt. wkrętów W13
Pasuje do systemu rynnowego
Bryza, Gamrat



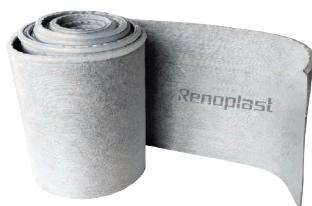
SZNUR DYLATACYJNY Ø 6

10 m



S80 SZABLON MONTAŻOWY

2 m (szer. 80 mm)



CLEVER TAŚMA USZCZELNIAJĄCA

szerokość 12 cm do K102
szerokość 16 cm do K35



PL3 TAŚMA WZMACNIAJĄCA

50 m (szer. 12 cm)



PL3B TAŚMA PROGOWA Z PASKIEM BUTYLU

10 m (szer. 12 cm)



NW PL3 NAROŻNIK USZCZELNIAJĄCY WEWNĘTRZNY

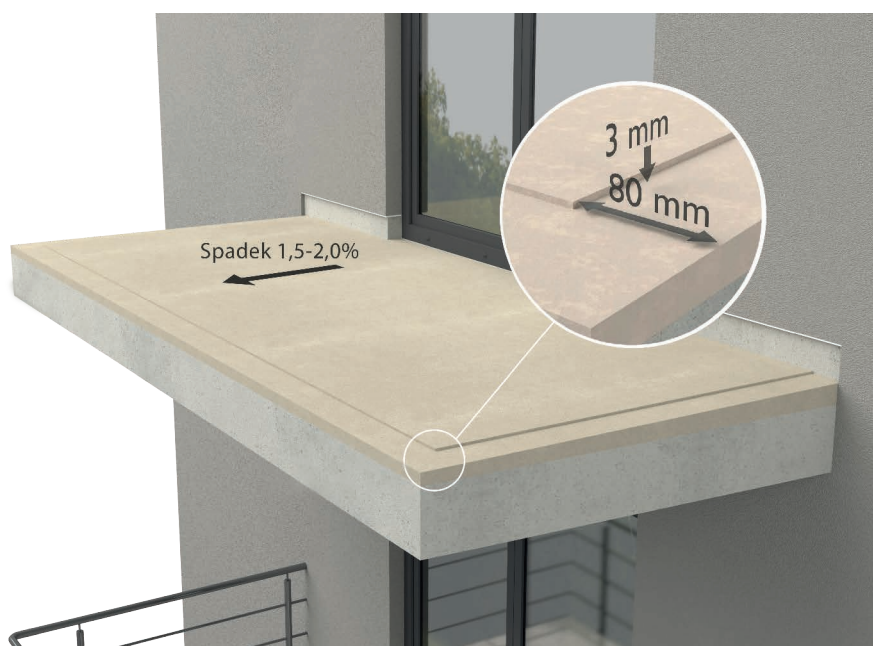


NZ PL3 NAROŻNIK USZCZELNIAJĄCY ZEWNĘTRZNY

SKRÓCONA INSTRUKCJA MONTAŻU - PROFIL OKAPOWY K102

Zamieszczona instrukcja przedstawia zalecenia ogólne, stanowi ona materiał poglądowy, zawsze należy odnieść się do zaleceń producentów klejów/fug/zapraw uszczelniających. Należy ściśle przestrzegać warunków stosowania (wilgotność podłoża oraz powietrza, temperatura stosowania i przechowywania okresy wiązania poszczególnych warstw, proporcje mieszania itp.).

1



Podkład balkonu/tarasu

Podkład balkonu/tarasu powinien być równy i nośny ze spadkiem 1,5 – 2 % w kierunku krawędzi czołowej. Zaleca się, aby wzdłuż krawędzi podkładu na szerokości 80 mm wykonać obniżenie podkładu na głębokość 3 mm, tak aby zamontowany profil licował się z płaszczyzną podkładu.

2

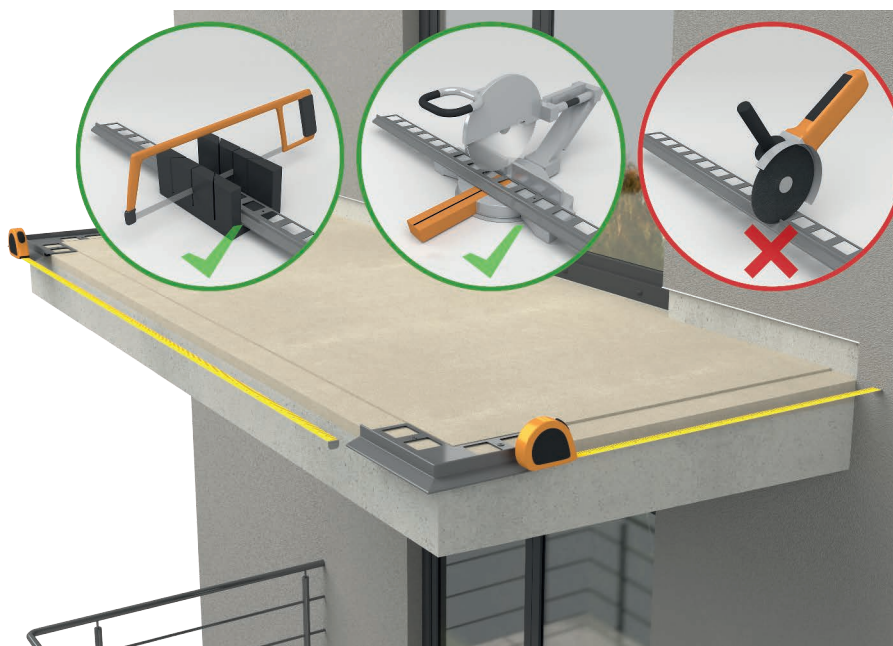


Wstępny montaż narożników

Prace rozpoczynamy od tzw. montażu narożników na „sucho”. Po ich ustawieniu zaznaczamy miejsca mocowania mechanicznego, wiercimy otwory w podkładzie i osadzając kołki rozporowe mocujemy narożniki **NZ K102/90**.

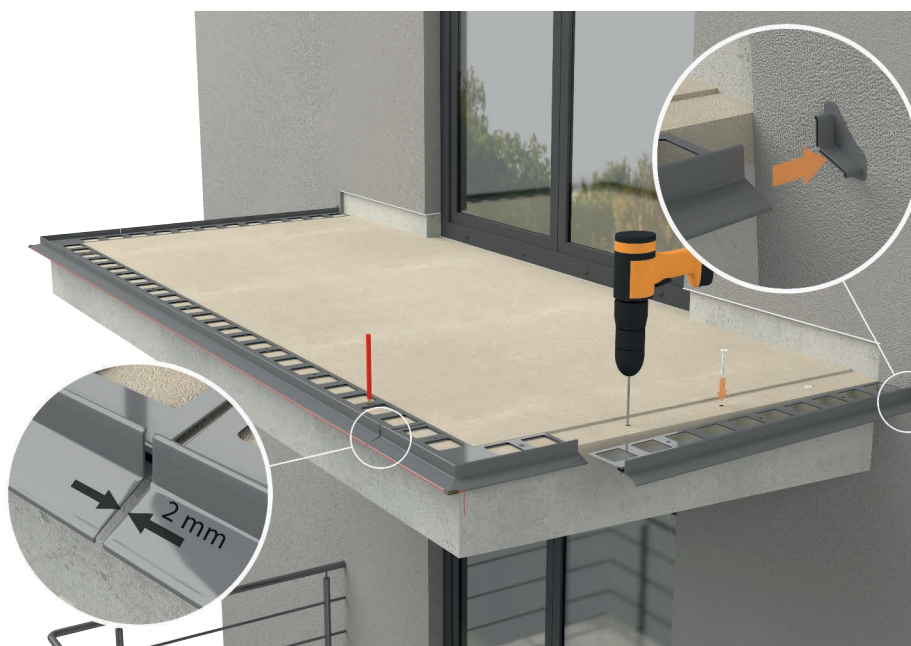
Cięcie profili

Dokonyjemy pomiaru odcinków prostych, celem przycięcia profili **K102**. Należy zwrócić uwagę aby na łączeniach profili pozostawić szczelinę o szerokości około 2 mm, a przy ścianie miejsce na montaż odbojnika **OPK102**. Cięcie profili powinno odbywać się za pomocą piły ręcznej lub mechanicznej do cięcia aluminium, niedozwolone jest korzystanie ze szlifierki kątowej, może ona powodować miejscowe przegrzanie i uszkodzenie powłoki lakierniczej.



Wiercenie otworów montażowych

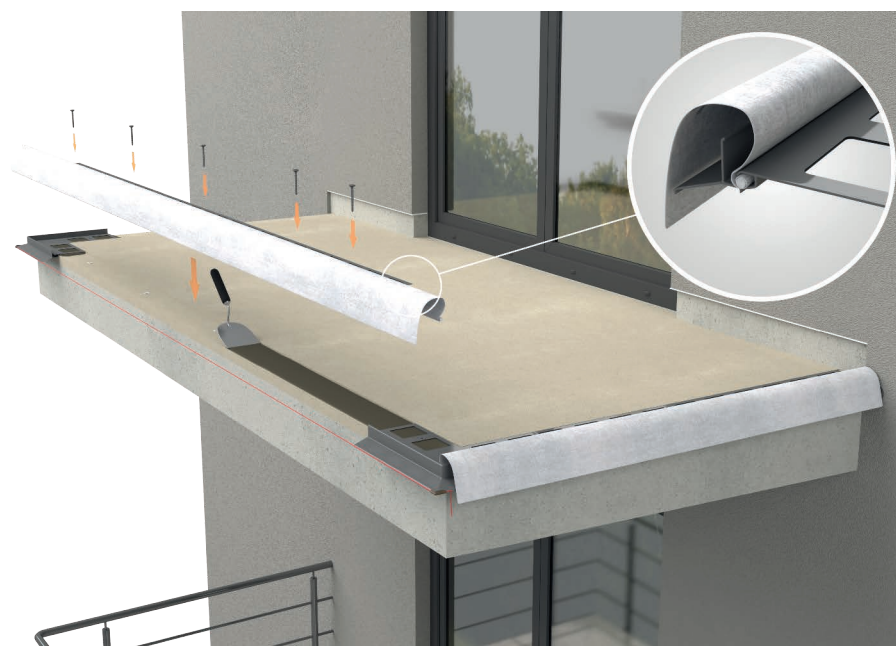
Przycięte profile proste **K102** układamy, oznaczamy miejsce, w których następnie wiercimy otwory montażowe, usuwamy powstały urobek i osadzamy koszulki kołków.





Montaż narożników

W pierwszej kolejności osadzamy na „gotowo” narożniki **NZ K102/90** na zaprawie uszczelniającej, a następnie mocujemy mechanicznie za pomocą kołków montażowych wstępnie je dokręcając.



Montaż profili prostych

Taśmę Renoplast Clever przewijamy przez gniazdo w profilach uwzględniając zakłady. Profile proste **K102** osadzamy w podobny sposób jak narożniki. Korzystając z rozciągniętego sznurka murarskiego pomiędzy narożnikami i poziomicy, dbamy o równe ich osadzenie.

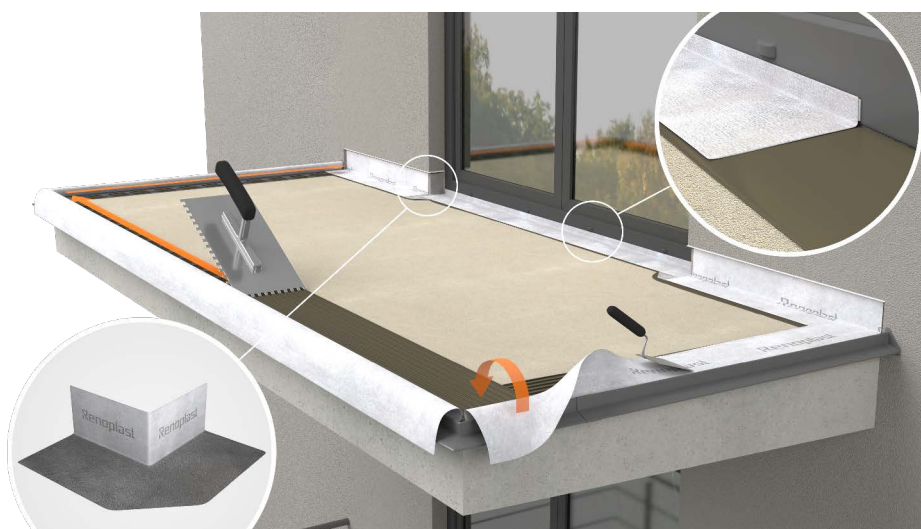
Montaż łączników

Nakładamy łączniki **Renoplast LK102**. Wstępnie dokręcamy kołki montażowe, tak aby nie wycisnąć zaprawy hydroizolacyjnej spod profili. W miarę potrzeby dodajemy lub zbieramy nadmiar zaprawy. Pozostawiamy do związania.



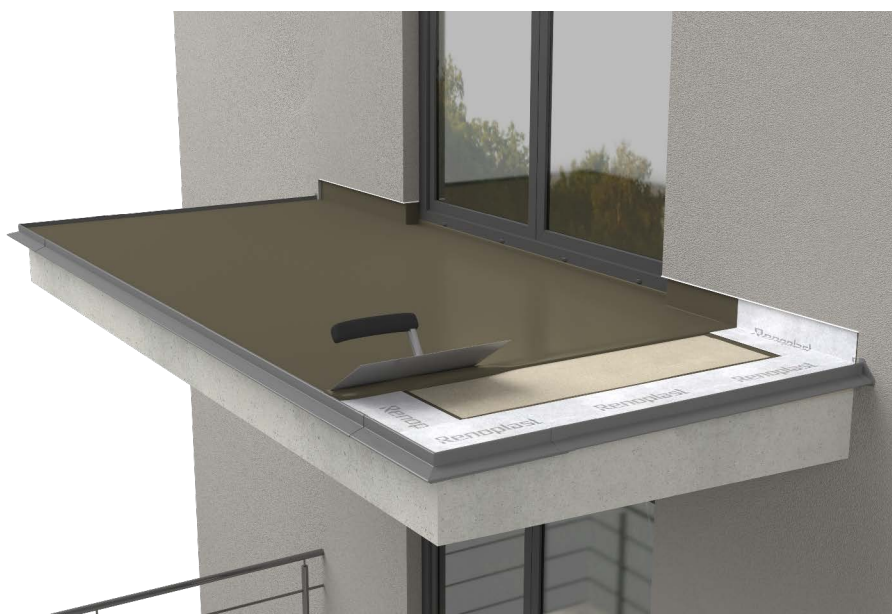
Wykonanie łączenia profili z podkładem

Styk krawędzi profili **Renoplast K102** z podkładem wzmacniamy wtopioną w zaprawę uszczelniającą taśmę wzmacniającą **Renoplast Clever**. Połączenie z progiem drzwi wykonujemy stosując taśmę progową **Renoplast PL3** z paskiem butylu.



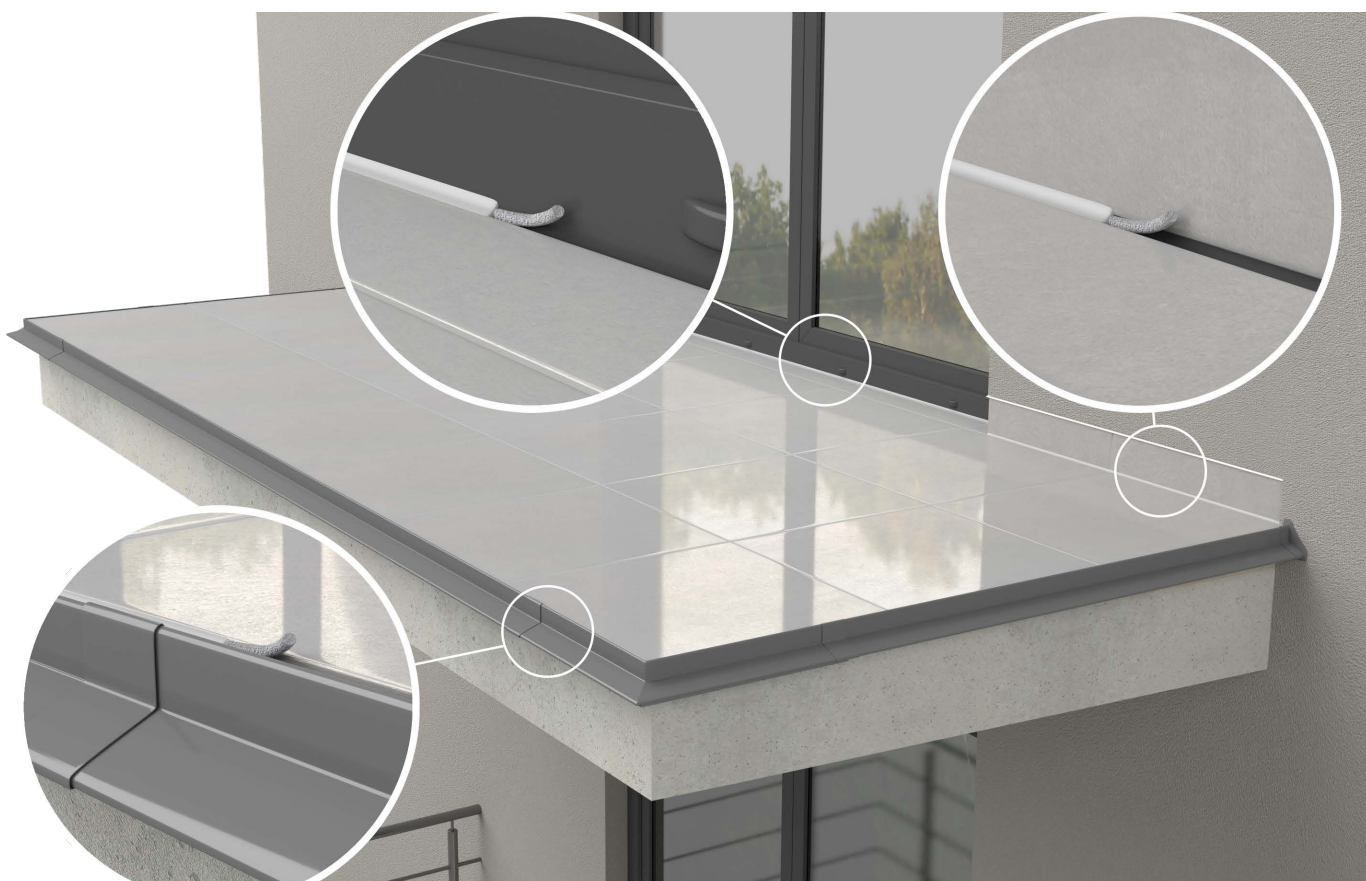
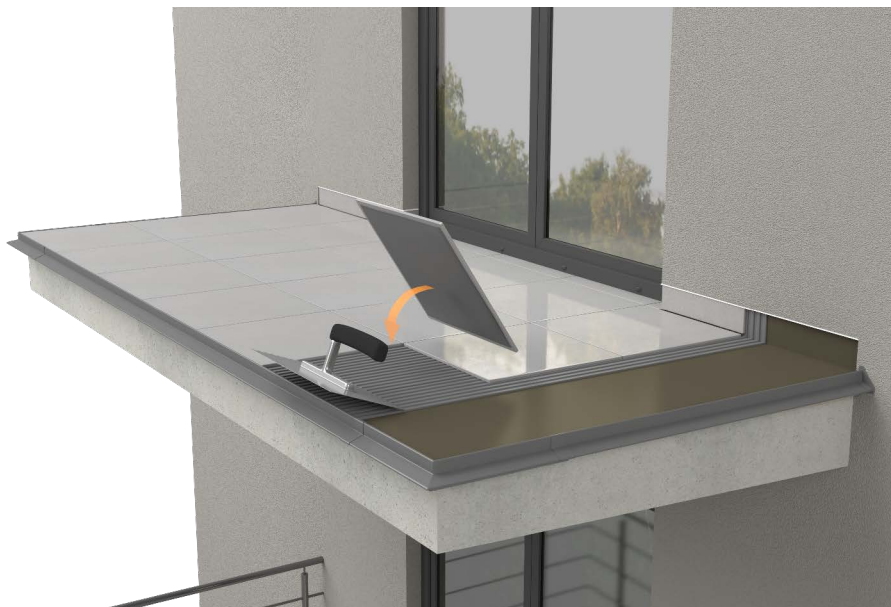
Wykonanie warstwy hydroizolacji

Na podkładzie cementowym wykonujemy izolację przeciwwodną z zaprawy uszczelniającej zgodnie z zaleceniami zawartymi w karcie technicznej producenta zaprawy.



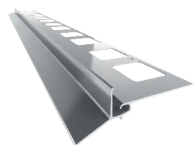
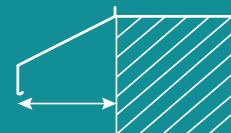
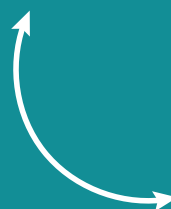
Układanie płytek posadzkowych

Na wykonanej warstwie hydroizolacji układamy płytki ceramiczne na odpowiedniej zaprawie klejowej min. C2-S1. Należy zwrócić uwagę aby między „noskiem” profilu a płytkami pozostawić szczelinę szerokości ok. 5 mm. Postępujemy podobnie przy cokolicy na ścianie oraz przy drzwiach.



Wykonanie elastycznego połączenia wzdłuż profilu okapowego

W szczelinach przy profilu **K102** oraz przy cokolicy i drzwiach osadzamy sznur dylatacyjny o średnicy $\phi 6$ mm i od góry uszczelniamy elastyczną masą do stosowania na zewnątrz np. poliuretanową.



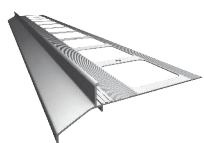
K102 OPTIMAL
STR. 6

PEŁNA OCHRONA
OKAPU
Z ODPROWADZENIEM
WILGOCI



MOŻLIWOŚĆ
WYKONANIA
PROFILU W ŁUKU
NA ZAMÓWIENIE

45 MM



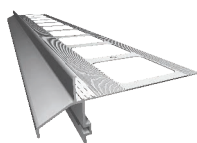
K30 BASIC
STR. 7

PEŁNA OCHRONA
OKAPU
Z ODPROWADZENIEM
WILGOCI



MOŻLIWOŚĆ
WYKONANIA
PROFILU W ŁUKU
NA ZAMÓWIENIE

30 MM



K40 BASIC+
STR. 8

PEŁNA OCHRONA
OKAPU
Z ODPROWADZENIEM
WILGOCI

PVC 75 MM



60 MM



K301 SIMPLE
STR. 9



MOŻLIWOŚĆ
WYKONANIA
PROFILU W ŁUKU
NA ZAMÓWIENIE

30 MM



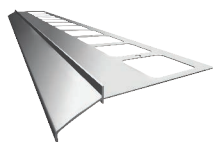
K35 PRO
STR. 10

PEŁNA OCHRONA
OKAPU
Z ODPROWADZENIEM
WILGOCI

ALUMINIOWA
RYNNA R50
RENOPLAST

MOŻLIWOŚĆ
WYKONANIA
PROFILU W ŁUKU
NA ZAMÓWIENIE

30 MM
65 MM (Z RYNNĄ R50)



K100 ECO
STR. 11



MOŻLIWOŚĆ
WYKONANIA
PROFILU W ŁUKU
NA ZAMÓWIENIE

40 MM



K100R ECO+
STR. 12



ALUMINIOWA
RYNNA R50
RENOPLAST



32 MM
65 MM (Z RYNNĄ R50)



Znajdź nas i polub

<https://www.facebook.com/Renoplast>



**FIRMA RENOPLAST OFERUJE PAŃSTWU
PROFESJONALNE WSPARCIE TECHNICZNE
POD NUMERAMI:**

PRZEMYSŁAW SIERADZKI
723 870 509

PIOTR KUBICA
605 932 539

PRZEMYSŁAW ŁUCZEJKO
663 750 388



ORAZ NA STRONACH INTERNETOWYCH:
WWW.RENOPLAST.PL
WWW.STREFAPROFESJONALISTY.EU
HTTP://SKLEP.RENOPLAST.PL



**NAJCZĘŚCIEJ
ZADAWANE
PYTANIA**

Renoplast



STRONA WWW

WWW.RENOPLAST.PL



BIURO@RENOPLAST.PL
ZAMÓWIENIA@RENOPLAST.PL



33 - 863 - 78 - 89

