

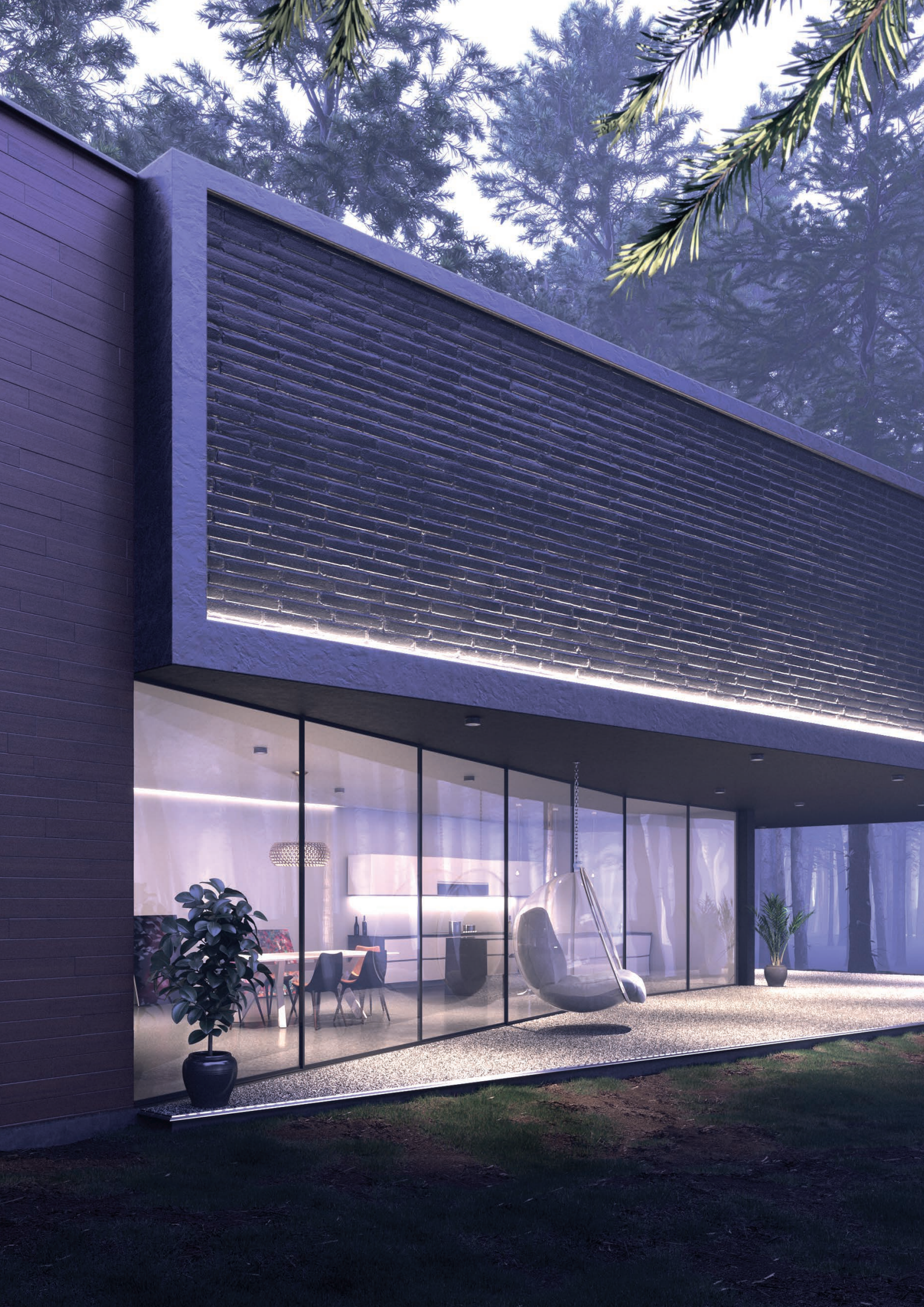
**SYSTEMY TARASOWO - BALKONOWE**

# **POSADZKA ŻYWICZNA**

WYDANIE 3/2022

**Renoplast**





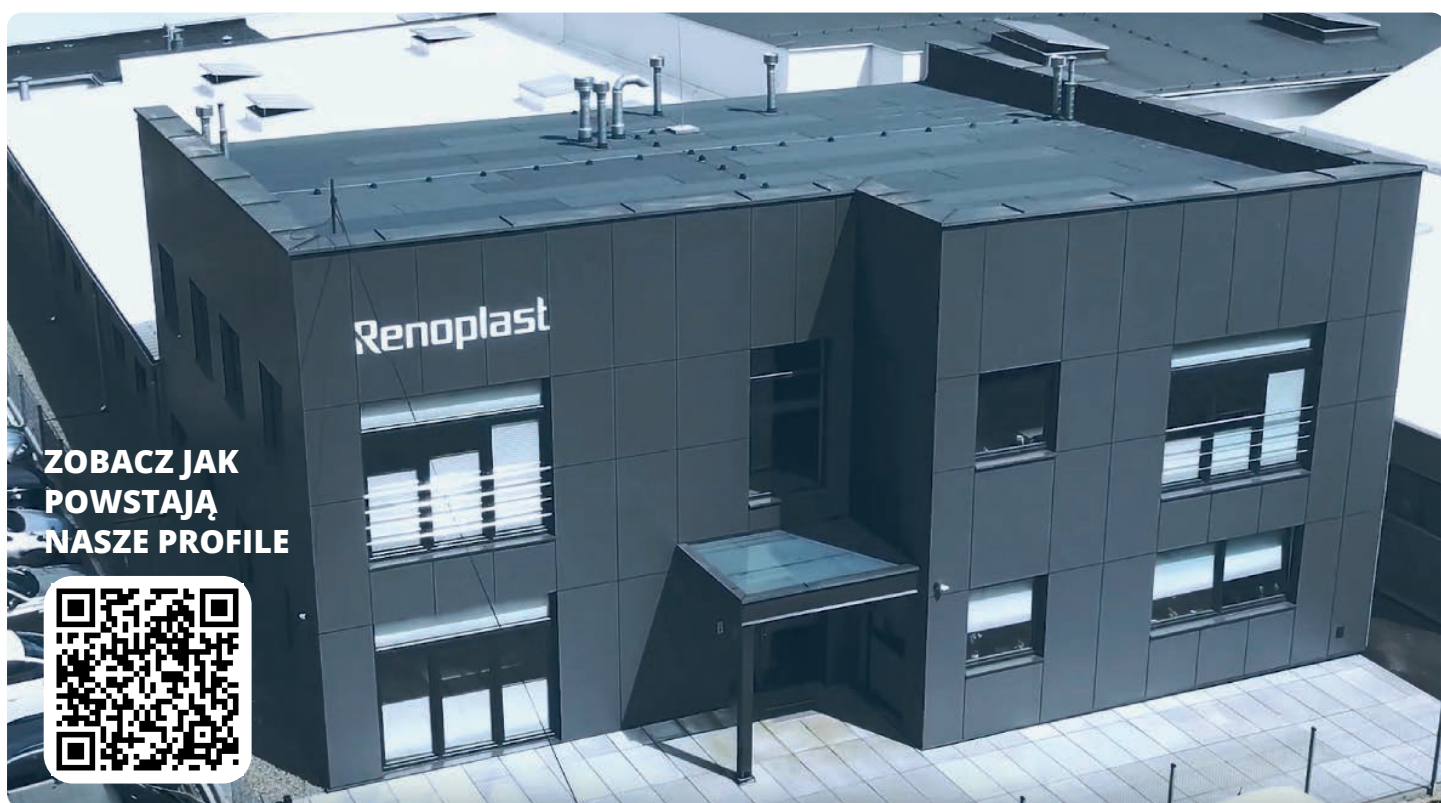


## ..... PROFILE OKAPOWE RENOPLAST .....

Renoplast to w pełni polska myśl technologiczna, która w połączeniu z wieloletnim doświadczeniem oraz rosnącą potrzebą rynku zaowocowała powstaniem systemów tarasowo-balkonowych dla różnych technologii wykonania, dobrze sprawdzających się w naszych warunkach klimatycznych.

Podstawowym elementem każdego systemu są aluminiowe profile okapowe zapewniające skuteczne odprowadzenie wody poza obrys balkonu lub tarasu. Nowoczesna technologia oraz wykorzystanie wyłącznie najwyższej jakości produktów pozwoliło sprostać wyzwaniom stawianym przez wymagających klientów - połączyć pełną ochronę antykorozyjną z wysoką estetyką oraz zamknąć wszystko w systemach, których montaż jest intuicyjny i szybki.

Stawianie na jakość od początku istnienia firmy oraz innowacyjne podejście do problemów związanych z balkonami i tarasami pozwala nam na ciągły rozwój oraz skutkuje nieustannym poszerzaniem wachlarza oferowanych produktów. Uzyskana Europejska Ocena Techniczna oraz nowoczesna lakiernia z certyfikatem Qualicoat są późniejszą weryfikacją i uwiarygodnieniem obranej przed laty drogi. To wszystko sprawia, że każdy decydując się na wybór proponowanych przez Renoplast rozwiązań ma pewność, że spotka się z profesjonalnym doradztwem i co najważniejsze zastosuje produkt spełniający wyśrubowane wymagania, w pełni zgodny z polskim prawem budowlanym.



## PROBLEMY

**KOROZJA OKAPNIKÓW  
Z BLACH POWLEKANYCH**



**BRAK SKUTECZNEGO  
ODPROWADZENIA  
WODY Z POSADZKI**



**NIEKOMPLETNOŚĆ**



**NIESZCZELNE  
I NIEESTETYCZNE  
POŁĄCZENIA OKAPNIKÓW**

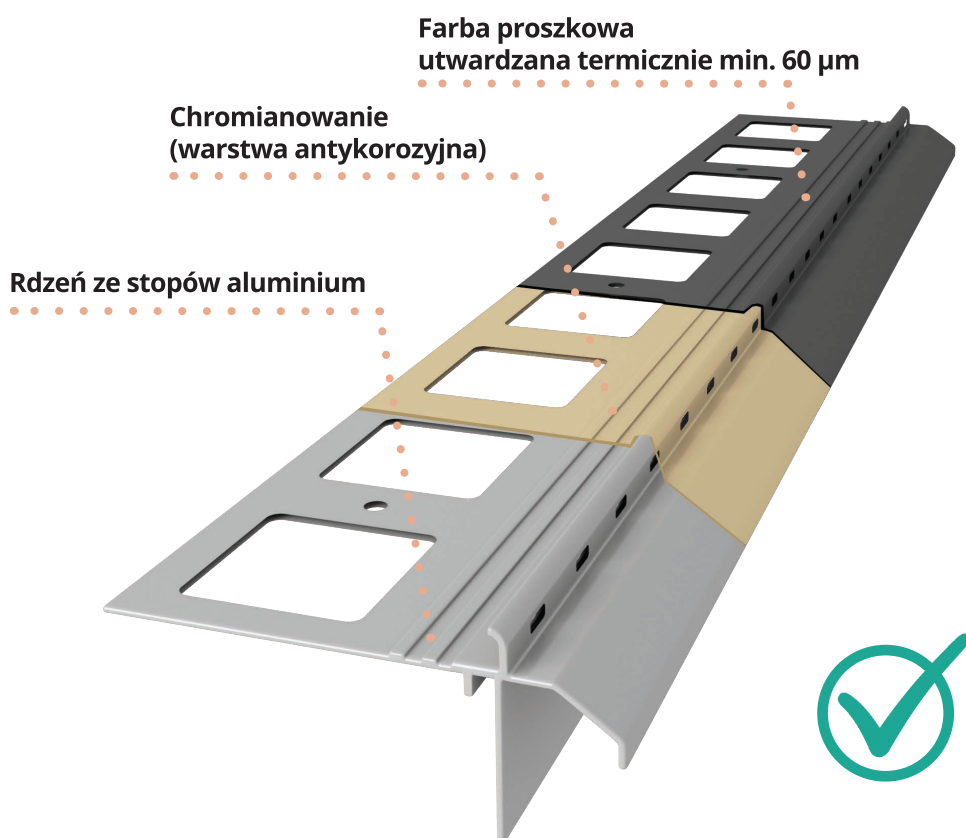




# ROZWIĄZANIE

## ANTYKOROZJA

Wszystkie profile produkcji Renoplast pokrywane są powłokami według najwyższych światowych standardów potwierdzonymi certyfikatem Qualicoat.



Europejska Ocena Techniczna ETA-16/0003 z 30/06/2020

Część ogólna	
Jakość Oceny Technicznej wydania Europejskiej Oceny Technicznej	Instytut Techniki Budowlanej
Nazwa handlowa wyrobu budowlanego	RENOPLAST
Grupa wyrobów, do której wyrob budowlany należy	Profile okapowe na balkony i tarasy
Producent	RENOPLAST Sp. z o.o. ul. Polonica 14 24-300 Żywiec Polska
Zakład produkcyjny	RENOPLAST Sp. z o.o. ul. Polonica 14 24-300 Żywiec Polska
Nawiasca Europejska Ocena Techniczna zawiera	20 stron, w tym 1 Załącznik, który stanowi integralną część niniejszej Oceny
Nawiasca Europejska Ocena Techniczna została wydana zgodnie z	Europejskim Dokumentem Oceny (EDC)
rozporządzeniem (UE) nr 305/2011, na podstawie	profili okapowe na balkony i tarasy
Nawiasca zawiera zaniepokojenie	ETA-16/0003 wydana 30/06/2020

## SKUTECZNE ODPROWADZENIE WODY Z POSADZKI

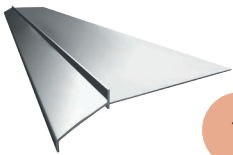


Cechą wyróżniającą profile Renoplast są otwory drenażowe odprowadzające wilgoć spod warstw posadzki.

Otwory te umieszczone są w taki sposób aby po montażu profili znajdowały się one w najniższym punkcie dzięki temu wilgoć/woda samoczynnie pod wpływem sił grawitacji jest skutecznie odprowadzana z warstw żywiczych.



## KOMPLETNOŚĆ



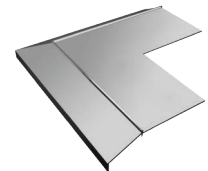
1



2



3



4

W ofercie znajdują się profile proste(1), łączniki(2), odbojniki przyścienne(3) oraz narożniki zewnętrzne i wewnętrzne(4) - o standardowych kątach 90° i 135°. Na zlecenie wykonujemy narożniki o niestandardowych kątach oraz łuki na balkony półokrągłe.

## SZCZELNE POŁĄCZENIA OKAPNIKÓW



Profile Renoplast w sposób szczelny i jednocześnie estetyczny pozwalają wykończyć krawędź okapową tarasu. Warstwa hydroizolacyjna może być połączona w sposób szczelny z profilami okapowymi skutecznie odprowadzając wodę poza obrys balkonu bądź tarasu.



# SYSTEM BASIC K10



NZ 10/90  
Narożnik zewnętrzny 90°/135°



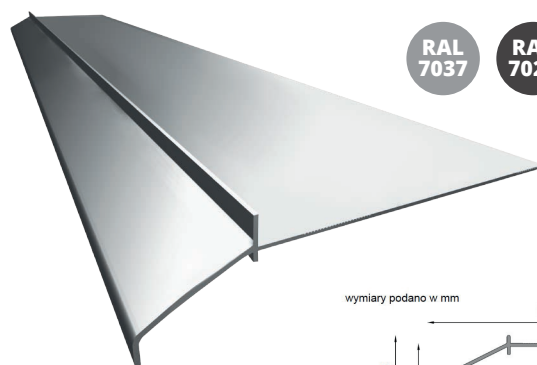
NW 10/90  
Narożnik wewnętrzny 90°/135°



L10  
Łącznik



OP10  
Odbojnik przyścienny  
lewy/prawy

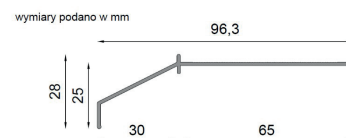


RAL  
7037

RAL  
7024

RAL  
8019

K10 BASIC  
Profil okapowy



## PROFIL K10 BASIC - PROFIL DO CIENKOWARSTWOWEJ POSADZKI ŻYWICZNEJ

- Szczelne połączenie z izolacją i z posadzką
- Do żywicy o grubości 2-3 mm.



FILM  
INSTRUKTAŻOWY  
K10

1. WARSTWA ZAMYKAJĄCA PRZESYPANA PIASKIEM Z PŁATKAMI DEKORACYJNYMI LUB BEZ;
2. HYDROIZOLACJA ŻYWICZNA;
3. **PROFIL K10;**
4. ELASTYCZNA MASA ŻYWICZNA;
5. GRUNT ŻYWICZNY;
6. PODKŁAD CEMENTOWY;



PROFIL OKAPOWY K10 BASIC



RAL  
7037

RAL  
7024

RAL  
8019



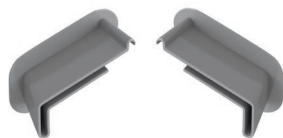
NZ 10R/90  
Narożnik zewnętrzny 90°/135°



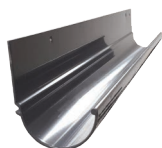
NW 10R/90  
Narożnik wewnętrzny 90°/135°



L10R  
Łącznik



OP10R  
Odbojnik przyścienny  
lewy/prawy



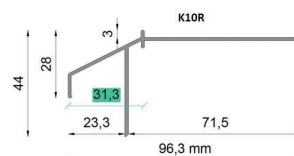
R50  
System rynnowy



K10R BASIC+  
Profil okapowy

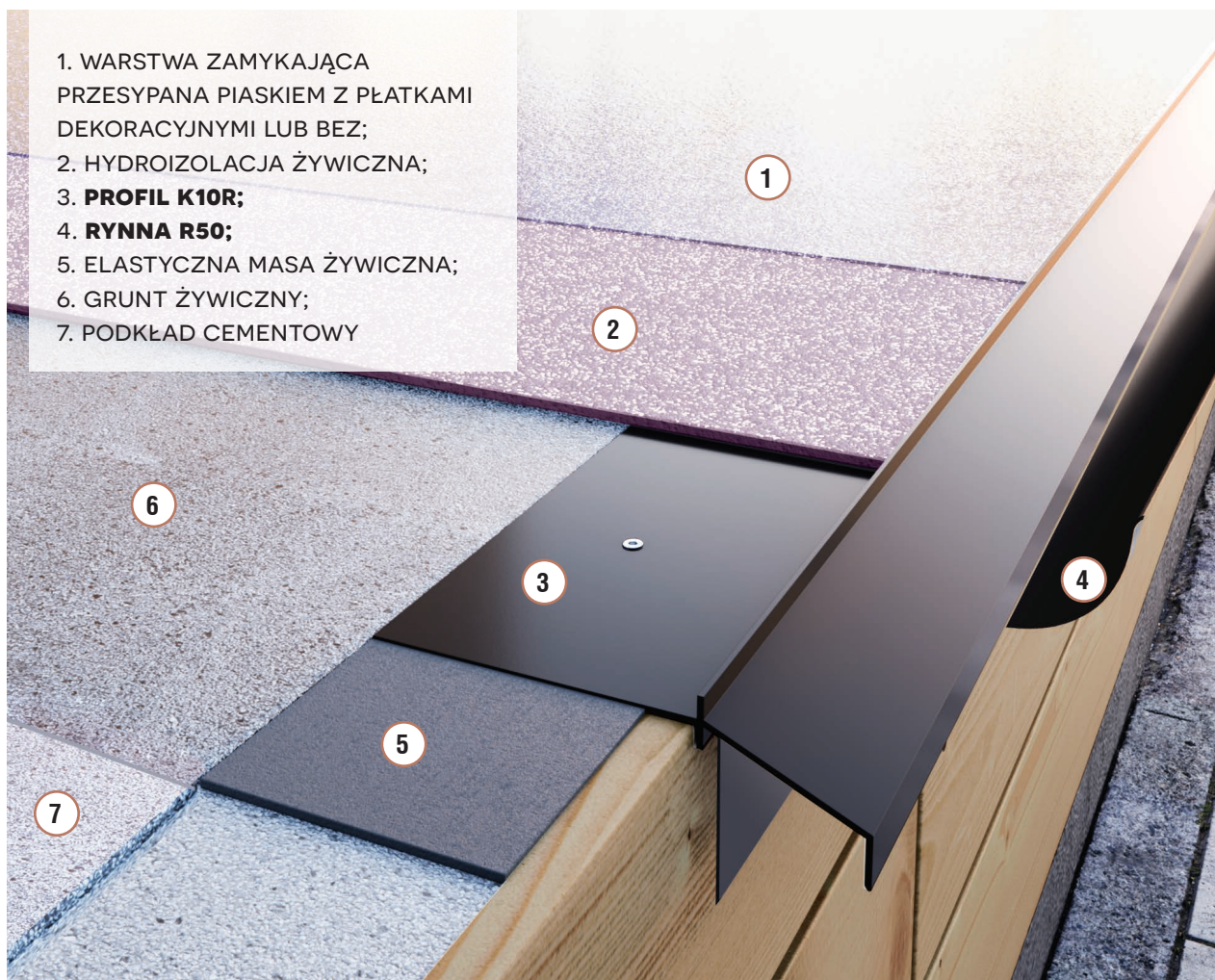
## PROFIL K10R BASIC+ - PROFIL DO CIENKOWARSTWOWEJ POSADZKI ŻYWICZNEJ Z MOŻLIWOŚCIĄ MONTAŻU ALUMINIOWEJ RYNNY R50

- Szczelne połączenie z izolacją i z posadzką
- Do żywicy o grubości 2-3 mm
- Możliwość montażu systemowej rynny R50.



Minimalna odległość na jaką profil K10R (bez rynny) wychodzi poza obrys balkonu/tarasu to: 31,3 mm lub ok. 60 mm z zamontowaną rynną R50

1. WARSTWA ZAMYKAJĄCA PRZESYPANA PIASKIEM Z PŁATKAMI DEKORACYJNYMI LUB BEZ;
2. HYDROIZOLACJA ŻYWICZNA;
3. **PROFIL K10R;**
4. **RYNNA R50;**
5. ELASTYCZNA MASA ŻYWICZNA;
6. GRUNT ŻYWICZNY;
7. PODKŁAD CEMENTOWY

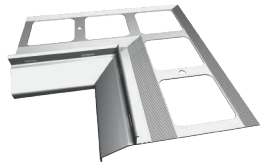


PROFIL OKAPOWY K10R BASIC+

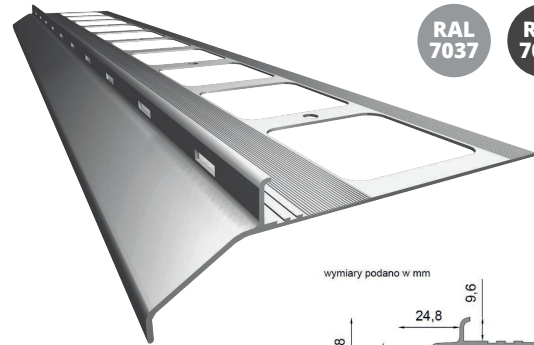




NZ 20/90  
Narożnik zewnętrzny 90°/135°



NW 20/90  
Narożnik wewnętrzny 90°/135°



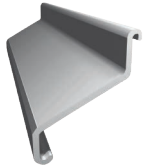
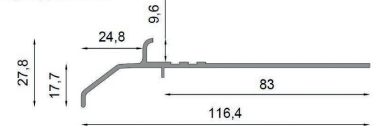
RAL  
7037

RAL  
7024

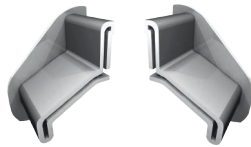
RAL  
8019

K20 SIMPLE  
Profil okapowy

wymiary podano w mm



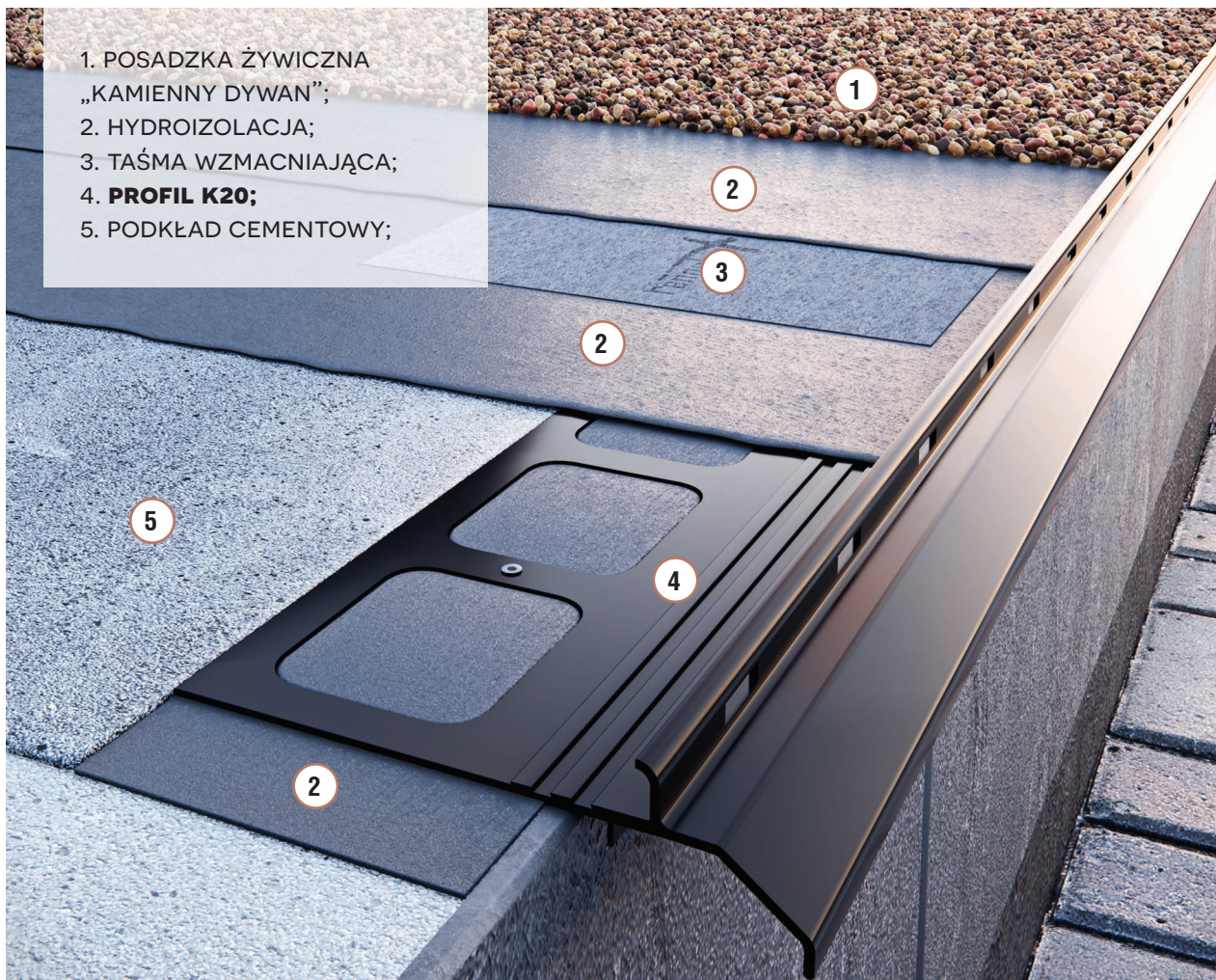
L20  
Łącznik



OP20  
Odbojnik przyścienny  
lewy/prawy

## PROFIL K20 SIMPLE - PROFIL DO POSADZKI ŻYWICZNEJ "KAMIENNY DYWAN"

- Stosowany w systemach z izolacją z zaprawą uszczelniającą lub żywicy, z posadzką wykonaną jako mieszanka żywicy poliuretanowej i barwnego kruszywa naturalnego.



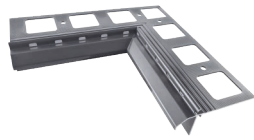
1. POSADZKA ŻYWICZNA „KAMIENNY DYWAN”;
2. HYDROIZOLACJA;
3. TAŚMA WZMACNIAJĄCA;
4. **PROFIL K20**;
5. PODKŁAD CEMENTOWY;

PROFIL OKAPOWY K20 SIMPLE





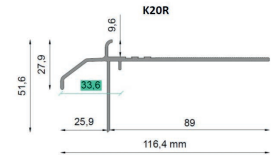
NZ 20R/90  
Narożnik zewnętrzny 90°/135°



NW 20R/90  
Narożnik wewnętrzny 90°/135°

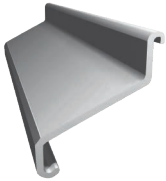


RAL 7037 RAL 7024 RAL 8019



Minimalna odległość na jaką profil K20R (bez rynny) wychodzi poza obrys balkonu/tarasu to: 33,6 mm lub ok. 60 mm z zamontowaną rynną R50

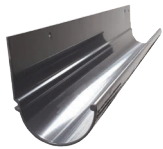
K20R SIMPLE+  
Profil okapowy



L20R  
Łącznik



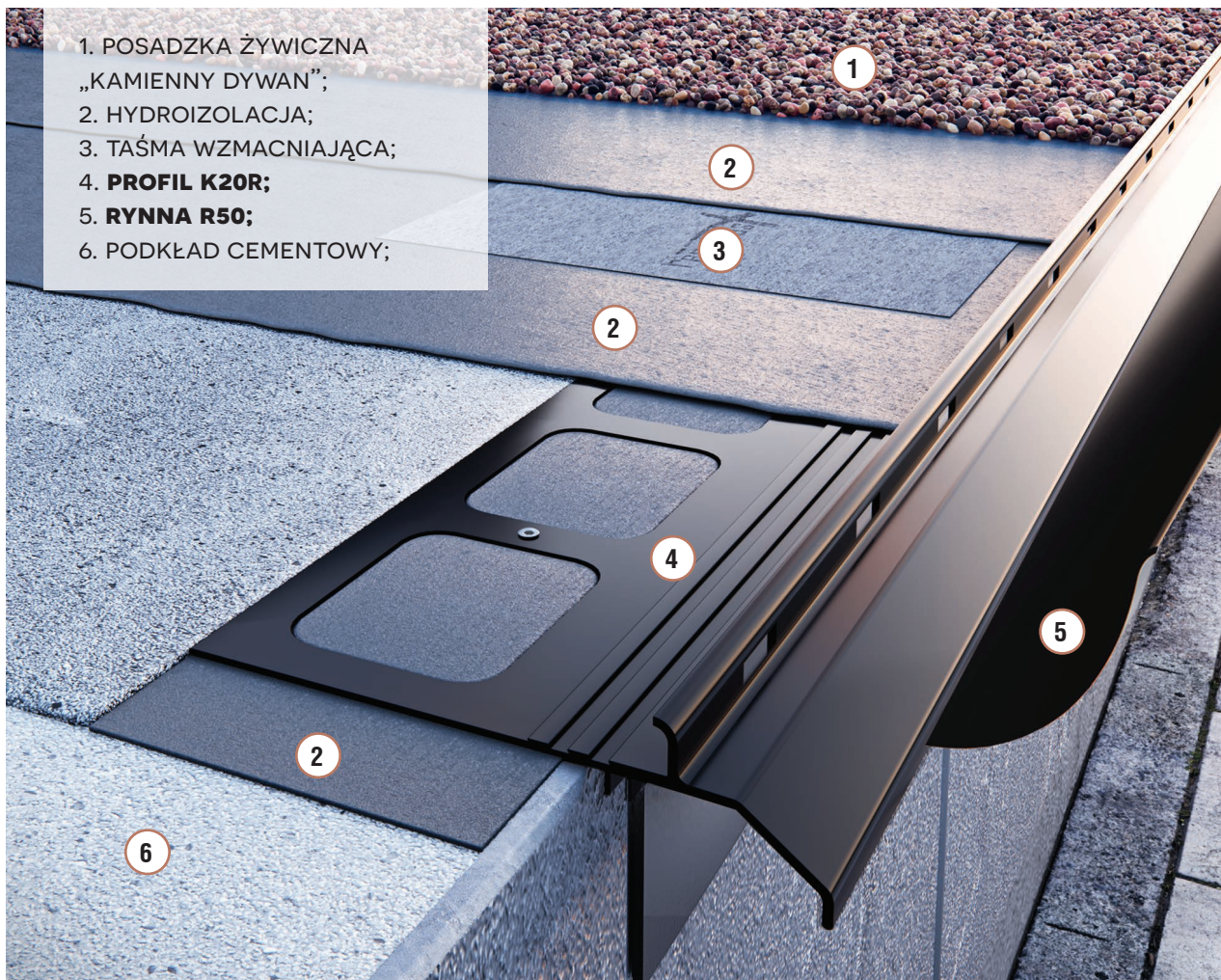
OP20R  
Odbojnik przyścienny  
lewy/prawy



R50  
System rynnowy

## PROFIL K20R SIMPLE+ - PROFIL DO POSADZKI ŻYWICZNEJ "KAMIENNY DYWAN" Z MOŻLIWOŚCIĄ MONTAŻU ALUMINIOWEJ RYNNY R50

- Stosowany w systemach z izolacją z zaprawy uszczelniającej lub żywicy, z posadzką wykonaną jako mieszanka żywicy poliuretanowej i barwnego kruszywa naturalnego
- Możliwość montażu systemowej rynny R50.



1. POSADZKA ŻYWICZNA „KAMIENNY DYWAN”;
2. HYDROIZOLACJA;
3. TAŚMA WZMACNIAJĄCA;
4. PROFIL K20R;
5. RYNNA R50;
6. PODKŁAD CEMENTOWY;

PROFIL OKAPOWY K20R SIMPLE+

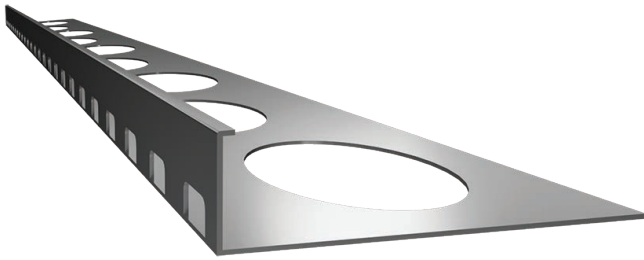


# PROFIL SCHODOWY SZ10, SZ15, V

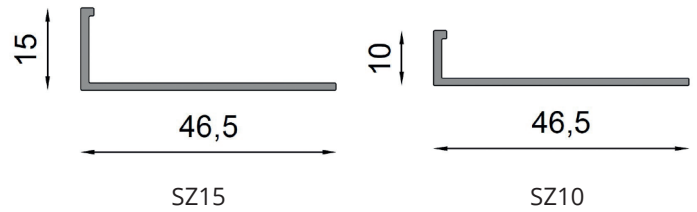
RAL  
7037

RAL  
7024

RAL  
8019



Profil SZ10

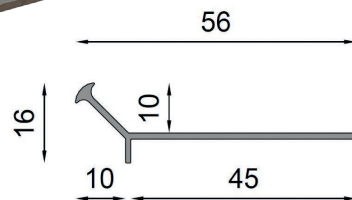


SZ15

SZ10



Profil V



## Kątowniki schodowe:

### SZ10 (DROBNA FRAKCJA), SZ15 (GRUBA FRAKCJA)

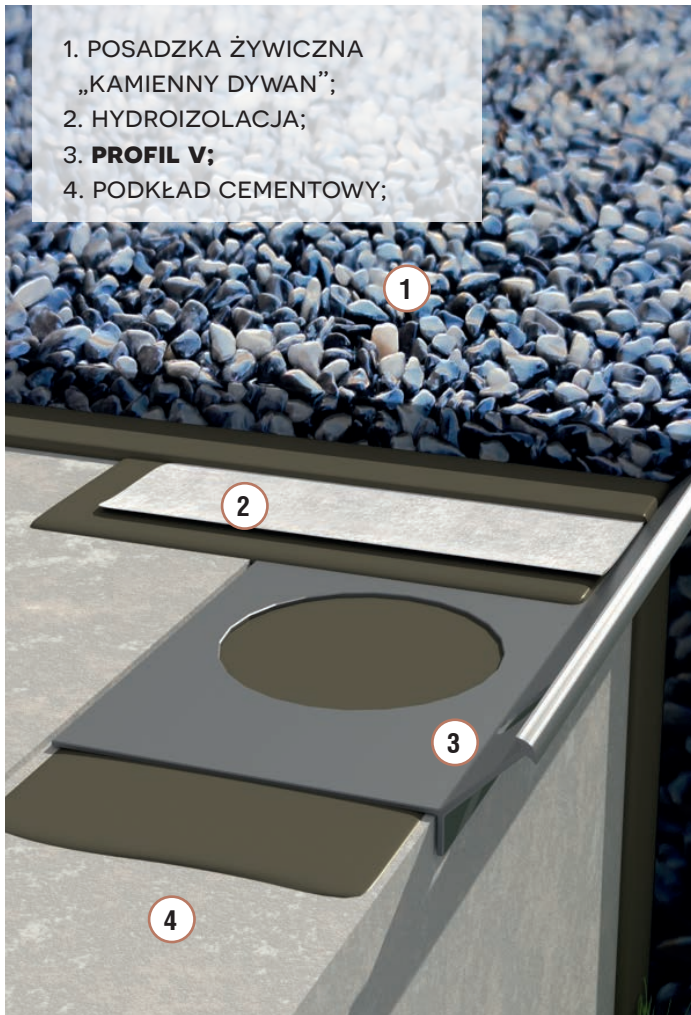
Wykończenie krawędzi posadzek i schodów wykonanych w technologii „kamiennego dywanu” o grubościach warstwy wynoszącej 10 mm i 15 mm

- Umożliwia wykończenie krawędzi pomiędzy stopnicą a podstopnicą jednym profilem o długości 2 m.

### Kątownik schodowy V - PROFIL ZAMYKAJĄCY STOPNICĘ ORAZ PODSTOPNICĘ SCHODÓW Z POSADZKĄ TYPU „KAMIENNY DYWAN”

- Stosowany na schody z okładzinami żywicznymi typu „kamienny dywan”
- Do warstwy okładziny wynoszącej 10 mm.

1. POSADZKA ŻYWICZNA „KAMIENNY DYWAN”;
2. HYDROIZOLACJA;
3. **PROFIL V**;
4. PODKŁAD CEMENTOWY;



PROFIL SCHODOWY V

1. POSADZKA ŻYWICZNA „KAMIENNY DYWAN”;
2. HYDROIZOLACJA;
3. **PROFIL SZ10/SZ15**;
4. PODKŁAD CEMENTOWY;

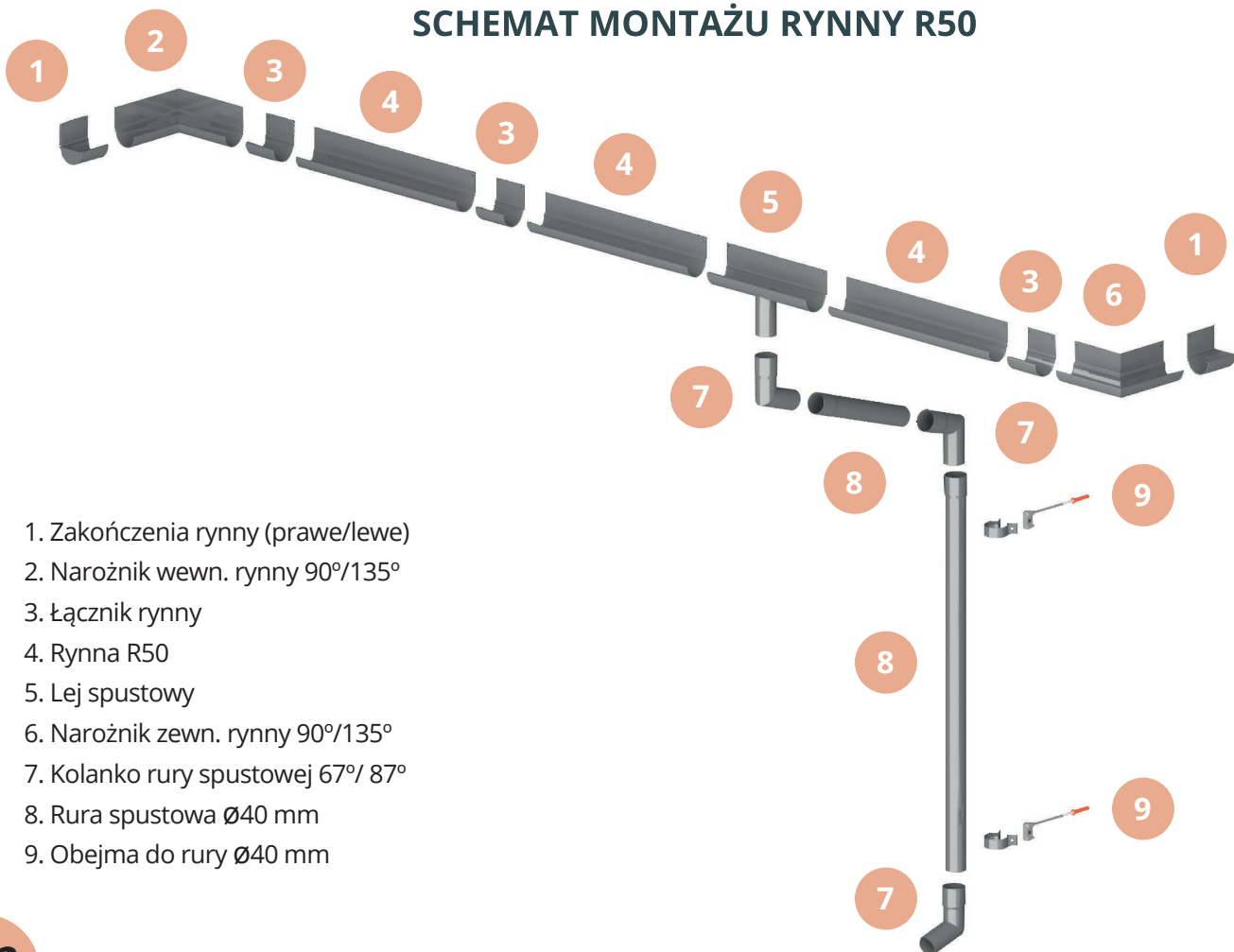


PROFIL SCHODOWY SZ10, SZ15





## SCHEMAT MONTAŻU RYNNY R50



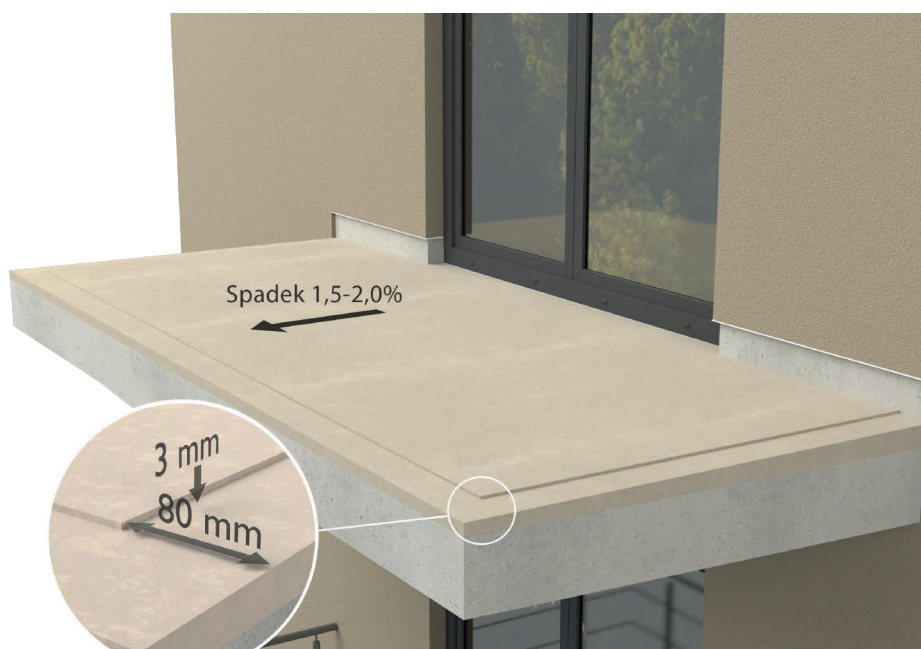
SYSTEM RYNNOWY R50



# SKRÓCONA INSTRUKCJA MONTAŻU - PROFIL OKAPOWY K10 Z ŻYWICĄ CIENKOWARSTWOWĄ

Instrukcja stanowi materiał poglądowy, zawsze należy odnieść się do zaleceń producenta żywicy. Należy ściśle przestrzegać warunków stosowania (wilgotność podłoża oraz powietrza, temperatura stosowania i przechowywania okresy wiązania poszczególnych warstw oraz proporcje mieszania żywica-utwardzacz/katalizator itp.). W instrukcji przedstawiono zalecenia ogólne dla rozwiązania trójwarstwowego (grunt, hydroizolacja, warstwa zamykająca z piaskiem). O konieczności zatapiania w żywicy pasma włókniny/siatki w miejscach krytycznych lub ich zastosowania na całej powierzchni decyduje producent żywicy – zalecenia mogą się różnić w zależności od wariantu wykończenia.

1



## Podkład balkonu/tarasu

Podkład balkonu/tarasu powinien być równy i nośny ze spadkiem 1,5 – 2 % w kierunku krawędzi czołowej. Zaleca się, aby wzdłuż krawędzi podkładu na szerokości 80 mm, wykonać obniżenie podkładu na głębokość około 3 mm, tak aby zamontowany profil licował się z płaszczyzną podkładu.

2



## Gruntowanie

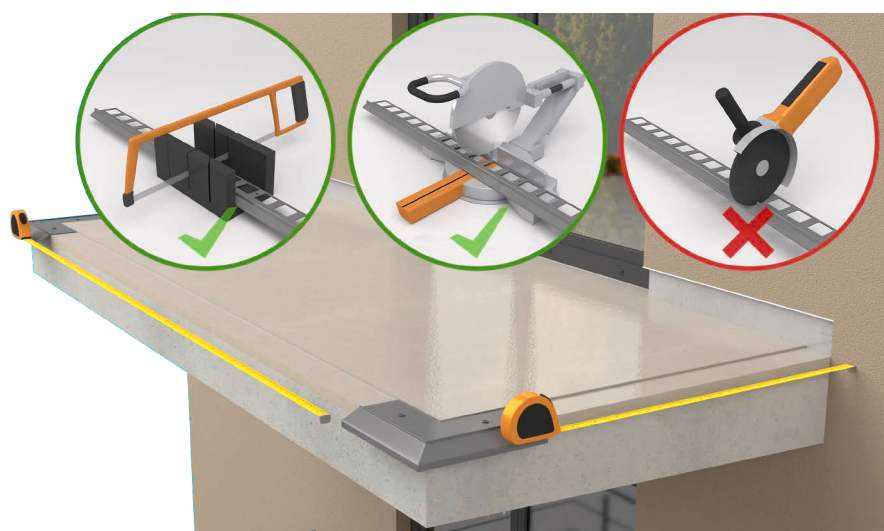
Podkład balkonu/tarasu powinien zostać zagruntowany gruntem do podłoża betonowych/cementowych dedykowanym przez producenta żywicy.





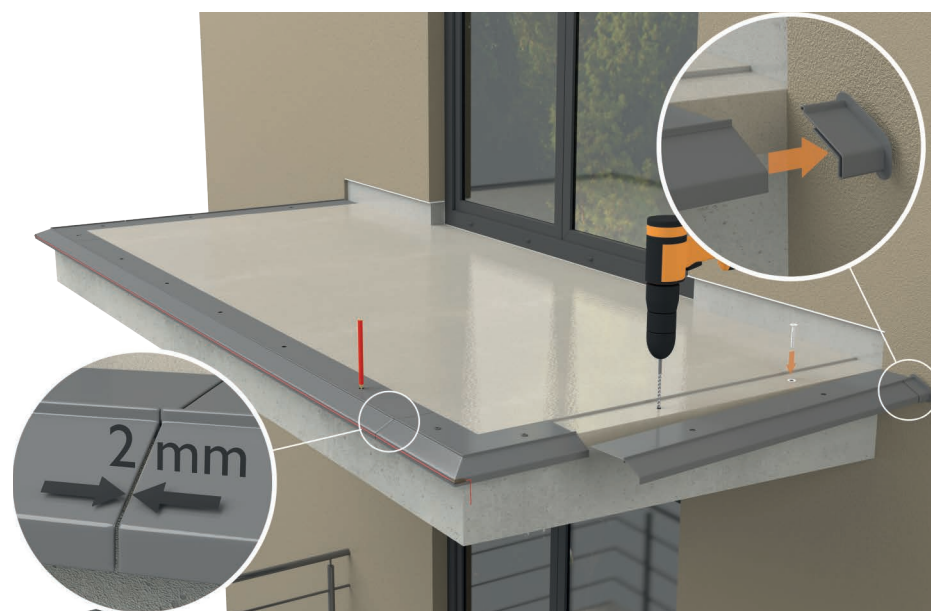
### Wstępny montaż narożników

Prace rozpoczynamy od tzw. montażu narożników na „sucho”. Po ich ustawieniu zaznaczamy miejsca mocowania mechanicznego, wiercimy otwory w podkładzie i osadzając kołki rozporowe mocujemy narożniki **NZ K10/90**.



### Cięcie profili

Dokonyjemy pomiaru odcinków prostych, celem przycięcia profili **K10**. Należy zwrócić uwagę aby na łączeniach profili pozostawić szczelinę o szerokości około 2 mm, a przy ścianie miejsce na montaż odbojnika **OPK10**. Cięcie profili powinno odbywać się za pomocą piły ręcznej lub mechanicznej do cięcia aluminium, niedozwolone jest korzystanie ze szlifierki kątowej, może ona powodować miejscowe przegrzanie i uszkodzenie powłoki lakierniczej.



### Wiercenie otworów montażowych

Przycięte profile proste **Renoplast K10** układamy, oznaczamy miejsce, w których następnie wiercimy otwory montażowe, usuwamy powstały urobek i osadzamy koszulki kołków.



### Montaż narożników

W pierwszej kolejności osadzamy na „gotowo” narożniki **NZ K10/90** na dedykowanej masie żywicznej lub masie uszczelniającej (zgodnie z zaleceniami producenta), a następnie mocujemy mechanicznie za pomocą kołków montażowych wstępnie je dokręcając.



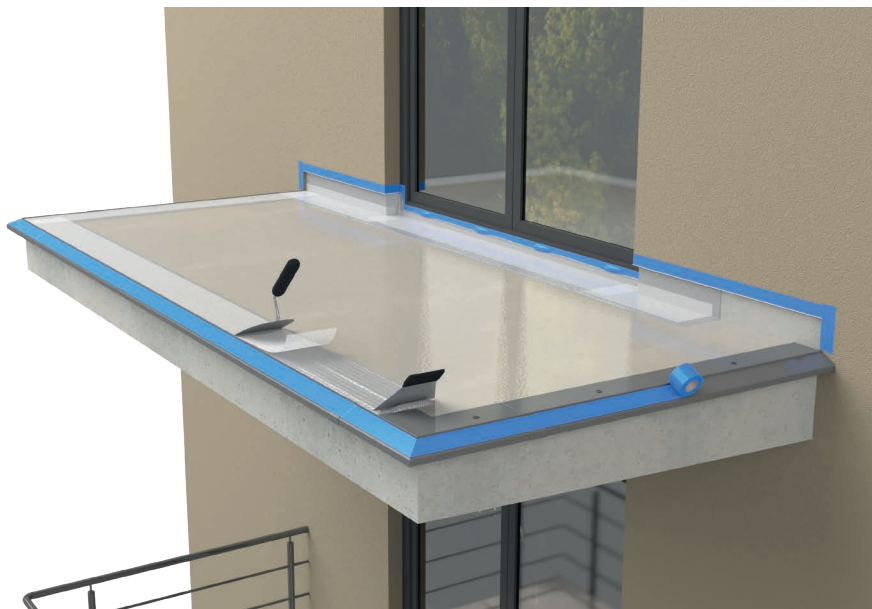
### Montaż profili prostych

Profile proste **Renoplast K10** osadzamy w podobny sposób jak narożniki. Korzystając z rozciągniętego sznurka murarskiego pomiędzy narożnikami i poziomicą, dbamy o równe ich osadzenie. W szczelinach dylatacyjnych między profilami наносimy elastyczną masę uszczelniającą np. poliuretanową, po czym nakładamy łączniki **LK10**. Wstępnie dokręcamy kołki montażowe, tak aby nie wycisnąć masy spod profili.



### Wykonanie łączenia profili z podkładem

Po związaniu masy dokręcamy kołki montażowe. Zewnętrzną część profili należy okleić taśmą maskującą. Styk krawędzi profili **Renoplast K10** z podkładem wzmacniamy wtopioną w żywicy włókninę lub siatkę. W zależności od zaleceń producenta włóknina/siatka może być wtapiana tylko na połączeniu z profilem lub na całej powierzchni.

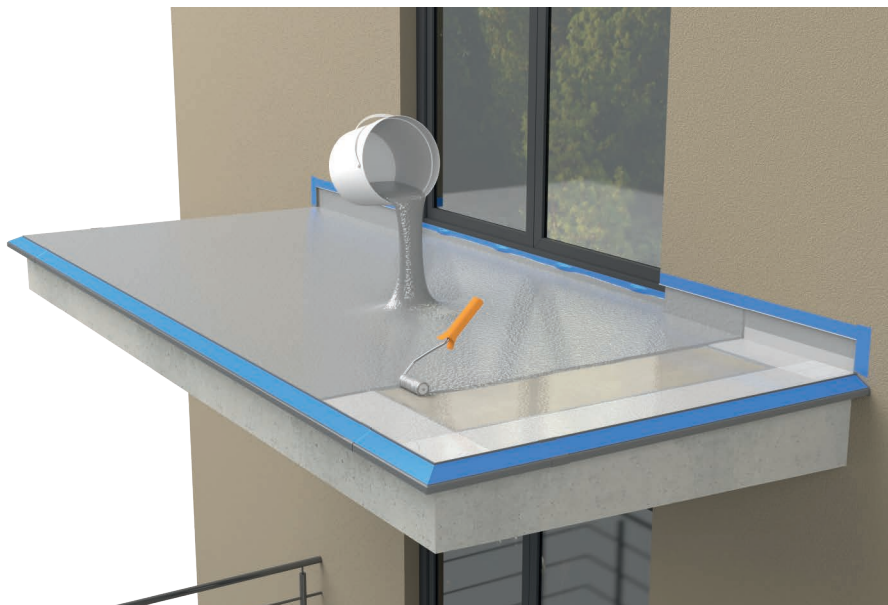




9

### Wykonanie warstwy hydroizolacyjnej z żywicy

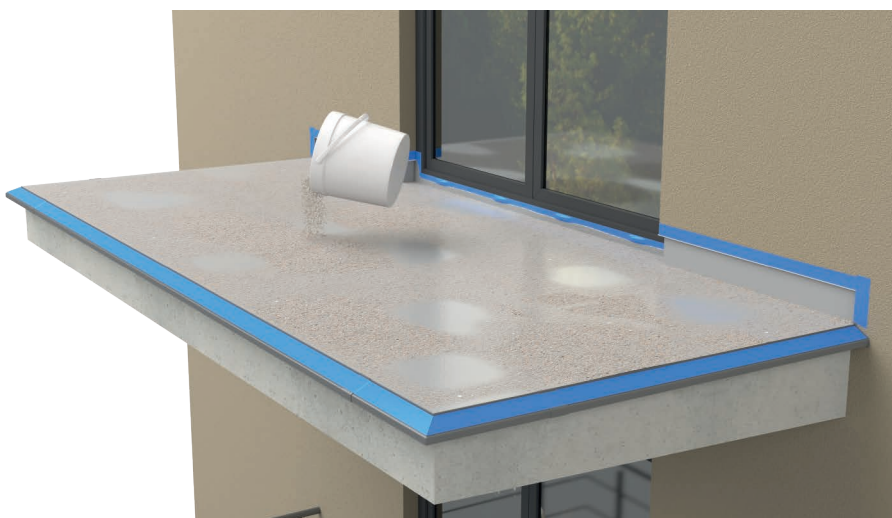
Na całej powierzchni balkonu/ tarasu wylewana i rozprowadzana jest przy pomocy wałka żywica cienkowarstwowa o grubości zalecanej przez producenta.



10

### Warstwa antypoślizgowa z piasku kwarcowego

Całą powierzchnię warstwy hydroizolacyjnej przed związaniem przesypuje się suchym piaskiem kwarcowym.



11

### Usunięcie nadmiaru piasku kwarcowego

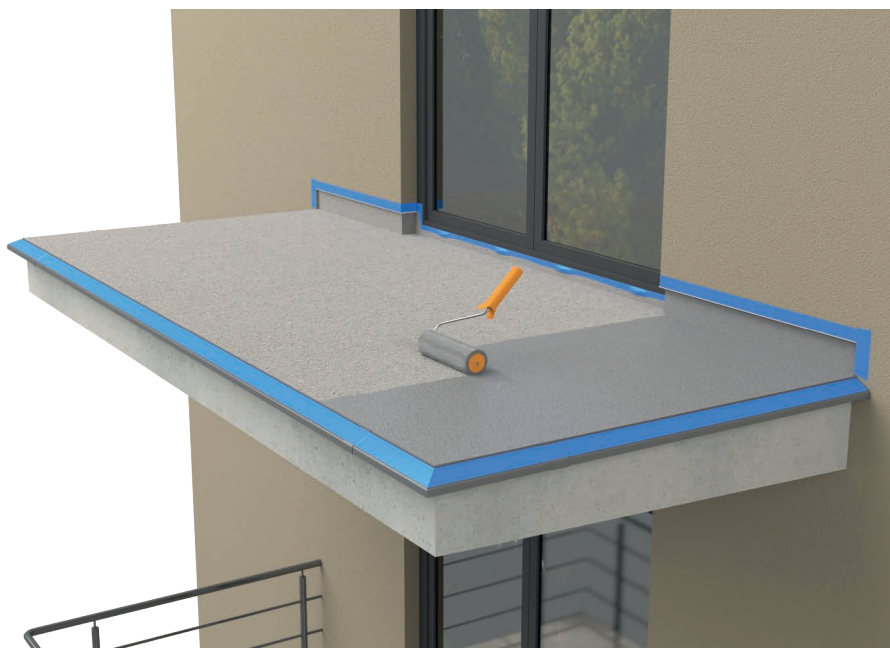
Po związaniu żywicy nadmiar piasku, który nie przywarł do podłoża starannie usuwamy.



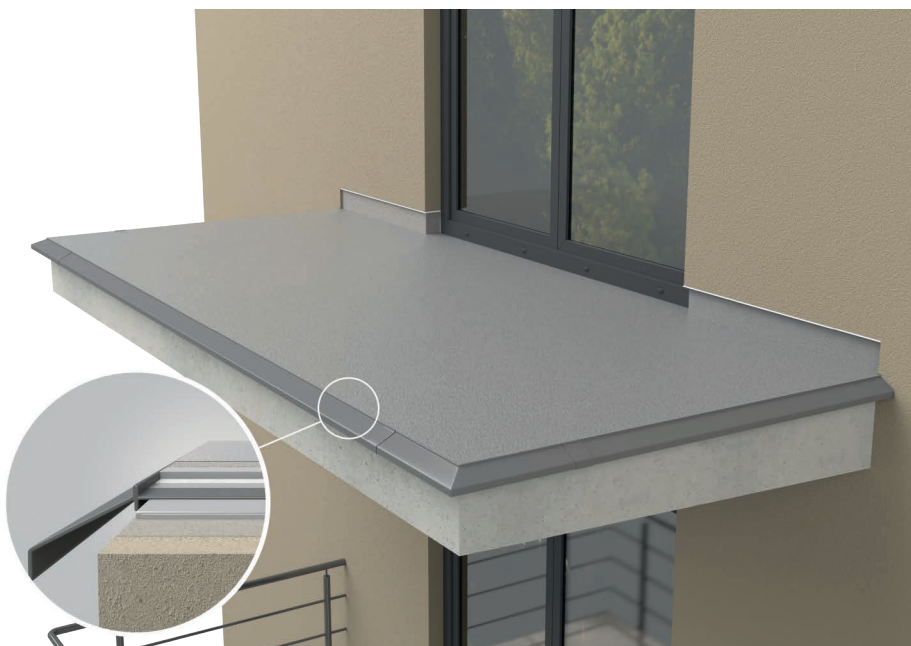


### Wykończenie powierzchni posadzki żywicznej

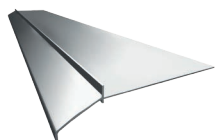
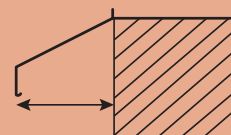
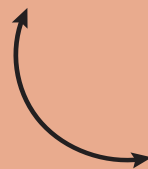
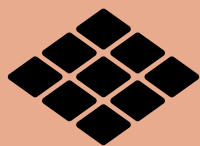
Całą powierzchnię pokrywamy warstwą tzw. żywicy zamykającej, co zapobiega wykruszaniu się piasku oraz nadaje końcową kolorystykę powierzchni. W tej warstwie możliwe jest wtopienie barwnych dekoracyjnych płatków. Po zakończeniu prac należy bezzwłocznie usunąć taśmy maskujące.



Czołowa krawędź profilu **K10** ma wysokość 3 mm co powoduje iż dedykowany jest on do systemów żywicznych o łącznej grubości warstw 2-4 mm. W instrukcji przedstawiono zalecenia ogólne dla rozwiązania trójwarstwowego (grunt, hydroizolacja, z piaskiem, warstwa zamykająca). Zalecenia mogą się różnić w zależności od wariantu wykończenia.



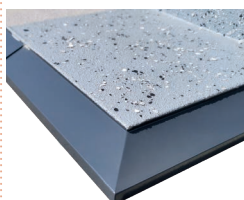




**K10 BASIC**

STR. 7

POSADZKA  
ŻYWICZNA  
CIENKOWARSTWOWA



MOŻLIWOŚĆ  
WYKONANIA  
PROFILU W ŁUKU  
NA ZAMÓWIENIE

3 MM

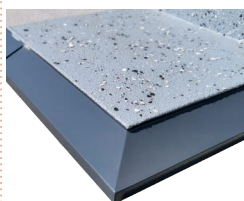
40 MM



**K10R BASIC+**

STR. 8

POSADZKA  
ŻYWICZNA  
CIENKOWARSTWOWA

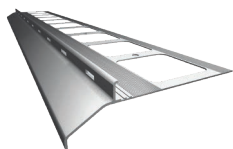


ALUMINIOWA  
RENOPLAST R50

MOŻLIWOŚĆ  
WYKONANIA  
PROFILU W ŁUKU  
NA ZAMÓWIENIE

3 MM

40MM  
65 MM (Z RYNNĄ R50)



**K20 SIMPLE**

STR. 9

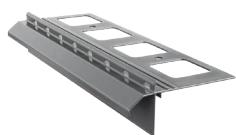
POSADZKA  
ŻYWICZNA  
(KAMIENNY DYWAN)



MOŻLIWOŚĆ  
WYKONANIA  
PROFILU W ŁUKU  
NA ZAMÓWIENIE

10 MM

40 MM



**K20R SIMPLE+**

STR. 10

POSADZKA  
ŻYWICZNA  
(KAMIENNY DYWAN)



ALUMINIOWA  
RENOPLAST R50

MOŻLIWOŚĆ  
WYKONANIA  
PROFILU W ŁUKU  
NA ZAMÓWIENIE

10 MM

40 MM  
65 MM (Z RYNNĄ R50)





Znajdź nas i polub

<https://www.facebook.com/Renoplast>



**FIRMA RENOPLAST OFERUJE PAŃSTWU  
PROFESJONALNE WSPARCIE TECHNICZNE  
POD NUMERAMI:**

**PRZEMYSŁAW SIERADZKI  
723 870 509**

**PIOTR KUBICA  
605 932 539**

**PRZEMYSŁAW ŁUCZEJKO  
663 750 388**



**ORAZ NA STRONACH INTERNETOWYCH:  
WWW.RENOPLAST.PL  
WWW.STREFAPROFESJONALISTY.EU  
HTTP://SKLEP.RENOPLAST.PL**



**NAJCZĘŚCIEJ  
ZADAWANE  
PYTANIA**





# Renoplast



STRONA WWW

## WWW.RENOPLAST.PL



BIURO@RENOPLAST.PL  
ZAMÓWIENIA@RENOPLAST.PL



33 - 863 - 78 - 89

