

WYDANIE 3

# Renoplast

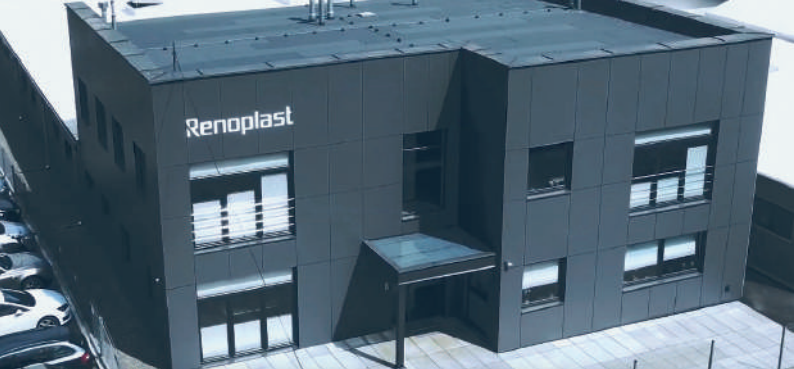


**NOWOCZESNE SYSTEMY  
NA TARASY I BALKONY**



ZAPOLSKOTWARNI  
I WYPRODUKOWANI  
W POLSCE





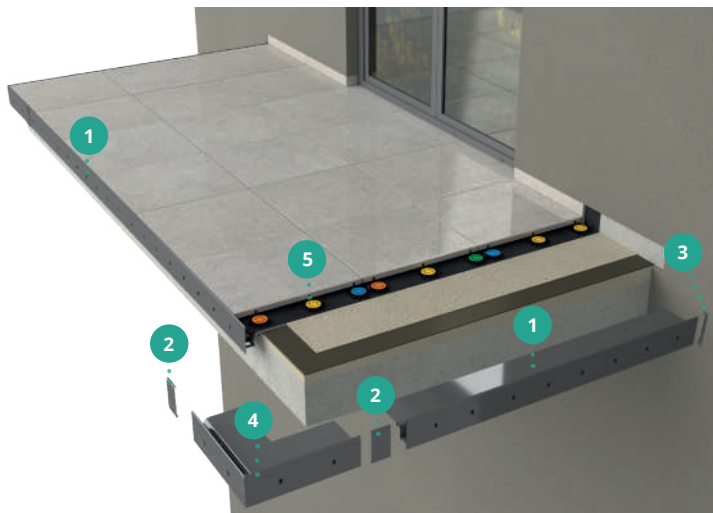
**Renoplast to w pełni polska myśl technologiczna, która w połączeniu z wieloletnim doświadczeniem oraz rosnącą potrzebą rynku zaowocowała powstaniem systemów tarasowo-balkonowych dla różnych technologii wykonania, dobrze sprawdzających się w naszych warunkach klimatycznych.**

**Podstawowym elementem każdego systemu są aluminiowe profile okapowe zapewniające skuteczne odprowadzenie wody poza obrys balkonu lub tarasu. Nowoczesna technologia oraz wykorzystanie wyłącznie najwyższej jakości produktów pozwoliło sprostać wyzwaniom stawianym przez wymagających klientów – połączyć pełną ochronę antykorozyjną z wysoką estetyką oraz zamknąć wszystko w systemach, których montaż jest intuicyjny i szybki.**

**Stawianie na jakość od początku istnienia firmy oraz innowacyjne podejście do problemów związanych z balkonami i tarasami pozwala nam na ciągły rozwój oraz skutkuje nieustannym poszerzaniem wachlarza oferowanych produktów. Uzyskana Europejska Ocena Techniczna oraz nowoczesna lakiernia z certyfikatem Qualicoat są późniejszą weryfikacją i uwiarygodnieniem obranej przed laty drogi. To wszystko sprawia, że każdy decydując się na wybór proponowanych przez Renoplast rozwiązań ma pewność, że spotka się z profesjonalnym doradztwem i co najważniejsze zastosuje produkt spełniający wyśrubowane wymogi, w pełni zgodny z polskim prawem budowlanym.**

<b>1. Posadzka z płytek ceramicznych na zaprawie klejowej:</b>	<b>6-7</b>
System ECO K100	8-9
System ECO+ K100R	10-11
System CLASSIC K301	12-13
System OPTIMAL K102	14-15
System BASIC K30	16-17
System BASIC+ K40	18-19
System PRO K35	20-21
Schodowe SC1, SC2, SC3	22-23
<b>2. Posadzka wentylowana:</b>	<b>26-27</b>
System BASIC W30	28-29
System BASIC+ W30R	30-31
System PRO W35+	32-33
System GRAND K60	34-35
System UNIWERSAL W10	36-37
System UNIWERSAL W20	38-39
System MULTI D25	40-41
System schodowy SW	42-43
System cokołowy C1/C2	44-45
Podkładki SMART	46-47
Wsporniki RENOPAD	48-49
<b>3. Posadzka żywiczna:</b>	<b>54-55</b>
System BASIC K10	56-57
System BASIC+ K10R	58-59
System SIMPLE K20	60-61
System SIMPLE+ K20R	62-63
System schodowy SZ10, SZ15	64-65
System schodowy V	66-67
<b>4. System rynnowy R50</b>	<b>68-69</b>

# KOMPLETNOŚĆ



Wszystkie systemy profili okapowych Renoplast stanowią kompletne rozwiązania, na które składają się: profile proste (1), łączniki (2), odbojniki przyściennie (3) oraz narożniki zewnętrzne i wewnętrzne (4) - o standardowych kątach 90° i 135°. Na zlecenie wykonujemy narożniki o niestandardowych kątach oraz łuki na balkony półokrągłe.

# ANTYKOROZJA

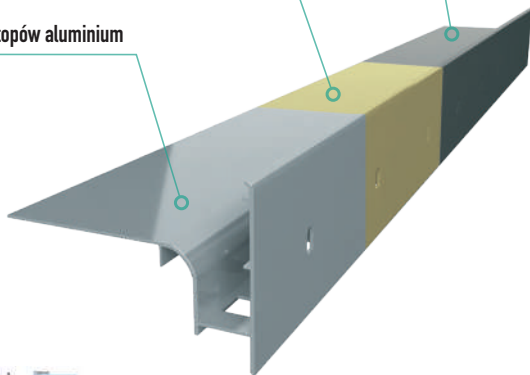
Wszystkie profile Renoplast malowane są proszkowo w wewnętrznej lakierni proszkowej według standardów Qualicoat.



Powłoka lakiernicza utwardzana termicznie 60  $\mu\text{m}$

Warstwa konwersyjna (zabezpieczenie antykorozyjne)

Rdzeń ze stopów aluminium



Europejska Ocena Techniczna

ETA-19/0025 z 30/06/2025

Celni i podatki

Interpol Group of Companies

Interpol Group of Companies

Interpol Group of Companies

Interpol Group of Companies

Interpol Group of Companies

Interpol Group of Companies

Interpol Group of Companies

Interpol Group of Companies

Interpol Group of Companies

Interpol Group of Companies

Interpol Group of Companies

Interpol Group of Companies

Interpol Group of Companies

Interpol Group of Companies

Interpol Technical Bulletin

Interpol Technical Bulletin

Interpol Technical Bulletin

Interpol Technical Bulletin

Interpol Technical Bulletin

Interpol Technical Bulletin

Interpol Technical Bulletin

Interpol Technical Bulletin

Interpol Technical Bulletin

Interpol Technical Bulletin

Interpol Technical Bulletin

Interpol Technical Bulletin

Interpol Technical Bulletin

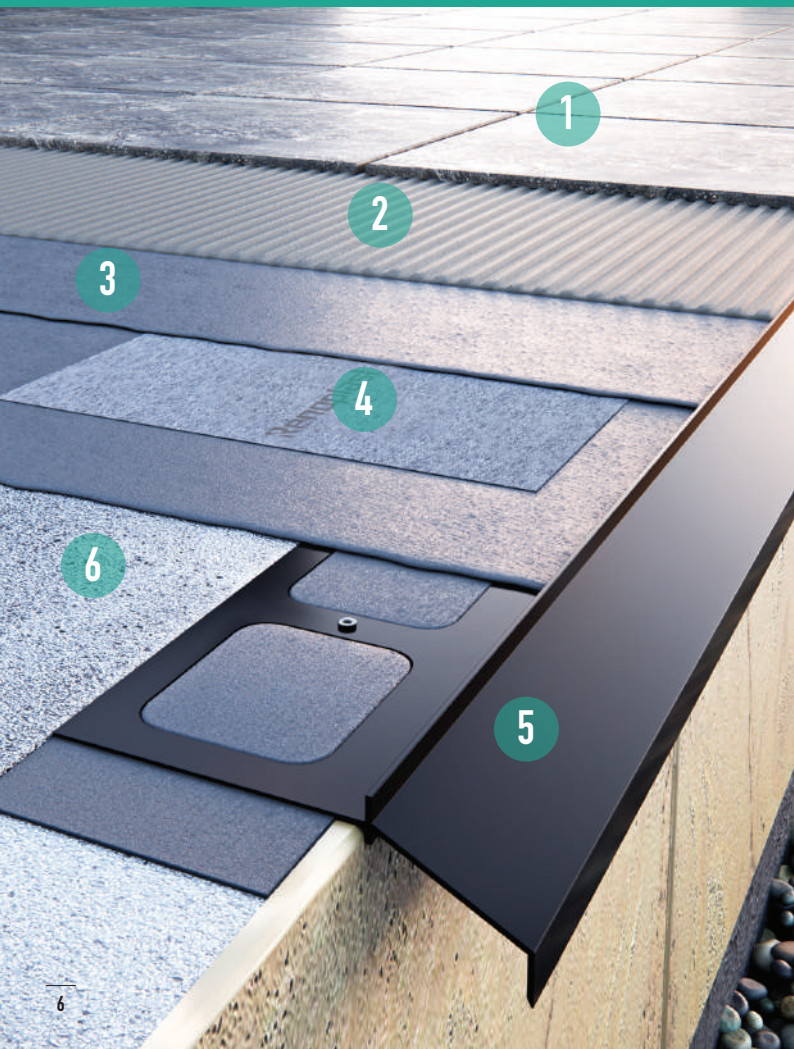
Interpol Technical Bulletin



PZRECZYTAJ  
ARTYKUŁ



# POSADZKA Z PŁYTEK CERAMICZNYCH NA

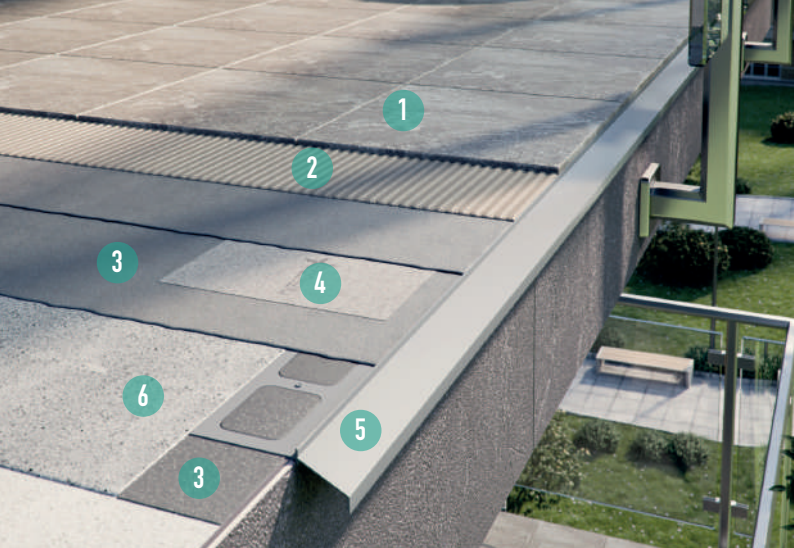


Od lat stosowana technologia wykończeń balkonów i tarasów, gdzie posadzkę stanowi płytka ceramiczna układana na odkształcalnej zaprawie klejowej z hydroizolacją z zaprawy uszczelniającej.

Cechuje się prostotą wykonania, powszechną dostępnością materiałów i łatwością w utrzymaniu czystości.

## PROFIL DO POSADZKI Z PŁYTEK CERAMICZNYCH NA ZAPRAWIE KLEJOWEJ.

1. PŁYTKI CERAMICZNE
2. ZAPRAWA KLEJOWA
3. ZAPRAWA USZCZELNIAJĄCA
4. TAŚMA WZMACNIAJĄCA
5. PROFIL RENOPLAST OKAPOWY
6. PODKŁAD CEMENTOWY

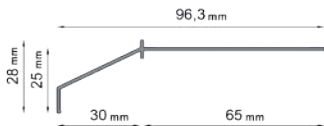


## SYSTEM ECO K100

ECO K100 – PROFIL OKAPOWY DO POSADZEK CERAMICZNYCH NA ZAPRAWIE KLEJOWEJ.

1. Płytki ceramiczne
2. Zaprawa klejowa
3. Zaprawa uszczelniająca
4. Taśma wzmacniająca PL3
5. Profil ECO K100
6. Podkład cementowy





# K100

KLEJONE



FILM  
INSTRUKTAŻOWY



## SYSTEM ECO K100



**NZ K100**  
Narożnik zewnętrzny  
90°/135°



**NW K100**  
Narożnik wewnętrzny  
90°/135°



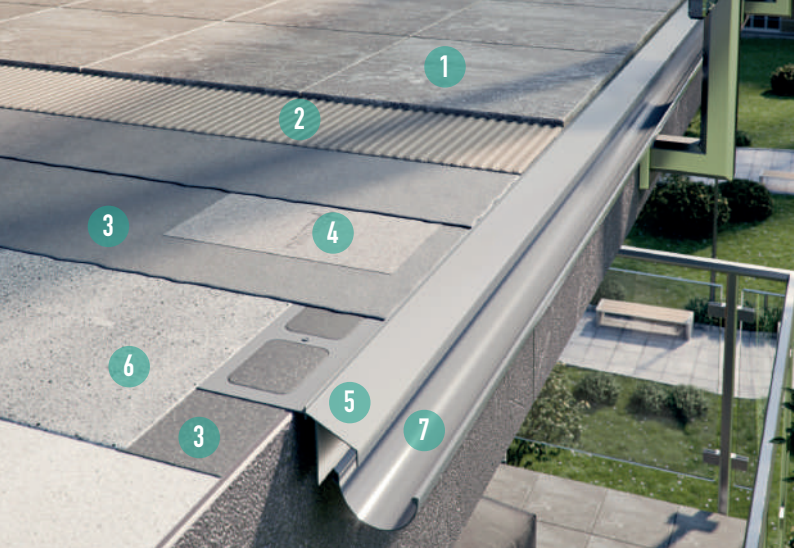
**OPK100**  
Odbojnik przyścienny  
lewy/prawy



**LK100**  
Łącznik



**PL3**  
Taśma wzmacniająca

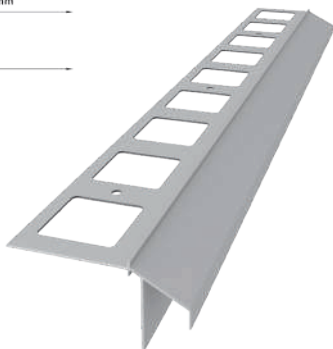
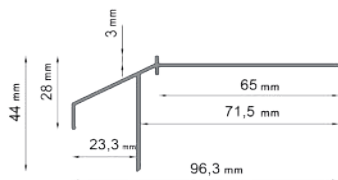


## SYSTEM ECO+ K100R

ECO+ K100R - PROFIL OKAPOWY DO POSADZEK CERAMICZNYCH NA ZAPRAWIE KLEJOWEJ Z MOŻLIWOŚCIĄ MONTAŻU SYSTEMU RYNNOWEGO R50.

1. Płytki ceramiczne
2. Zaprawa klejowa
3. Zaprawa uszczelniająca
4. Taśma wzmacniająca PL3
5. Profil ECO+ K100R
6. Podkład cementowy
7. System rynnowy R50\*

## K100R



INSTRUKCJA  
MONTAŻU



## SYSTEM ECO+ K100R



**NZ K100R**  
Narożnik zewnętrzny  
90°/135°



**NW K100R**  
Narożnik wewnętrzny  
90°/135°



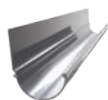
**OPK100R**  
Odbojnik przyścienny  
lewy/prawy



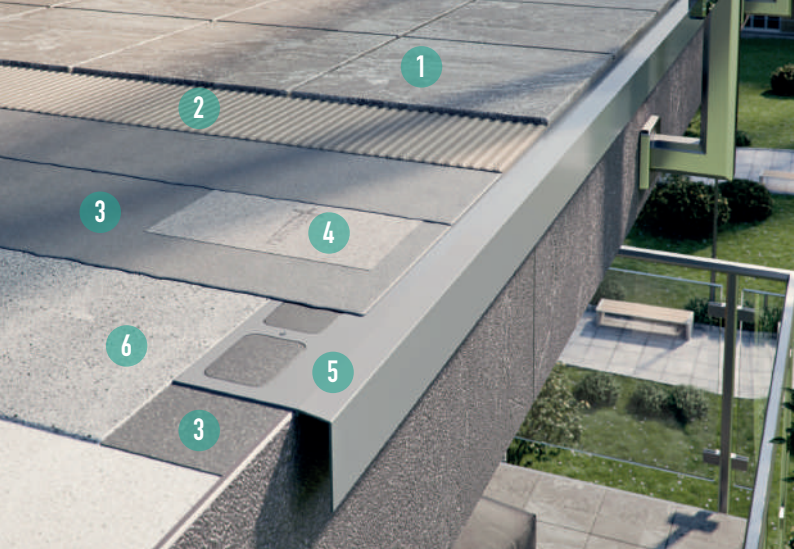
**LK100R**  
Łącznik



**PL3**  
Taśma wzmacniająca



**R50**  
System rynnowy

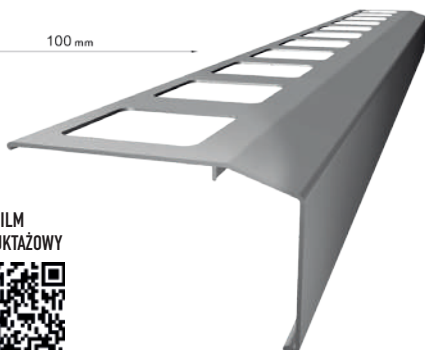
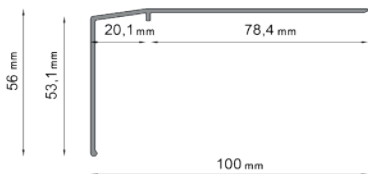


## SYSTEM CLASSIC K301

CLASSIC K301 – PROFIL OKAPOWY DO POSADZEK CERAMICZNYCH NA ZAPRAWIE KLEJOWEJ Z WYDŁUŻONYM KAPINOSEM.

1. Płytki ceramiczne
2. Zaprawa klejowa
3. Zaprawa uszczelniająca
4. Taśma wzmacniająca PL3
5. Profil CLASSIC K301
6. Podkład cementowy

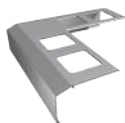
# K301



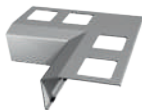
FILM  
INSTRUKTAŻOWY



## SYSTEM CLASSIC K301



**NZ K301**  
Narożnik zewnętrzny  
90°/135°



**NW K301**  
Narożnik wewnętrzny  
90°/135°



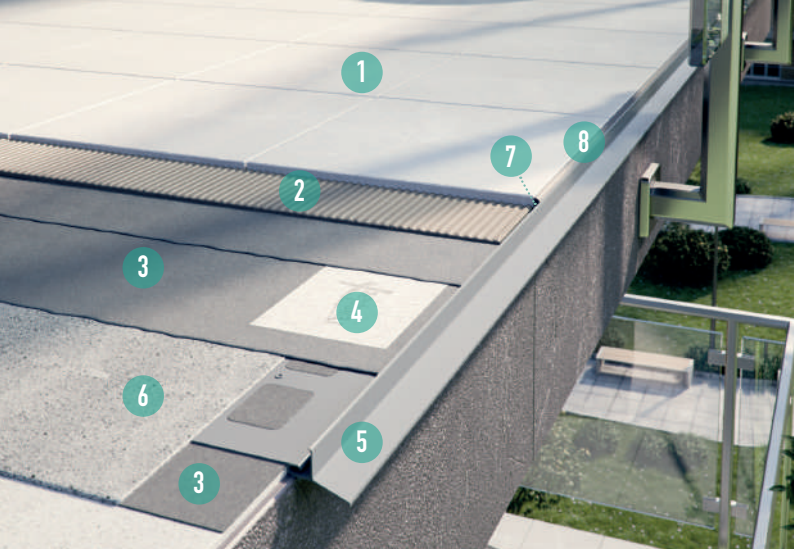
**OPK301**  
Odbojnik przyścienny  
lewy/prawy



**LK301**  
Łącznik



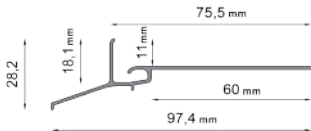
**PL3**  
Taśma wzmacniająca



## SYSTEM OPTIMAL K102

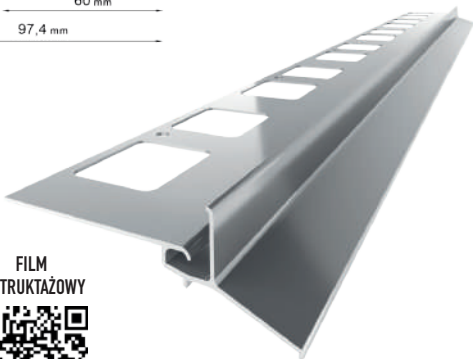
OPTIMAL K102 – PROFIL OKAPOWY DO POSADZEK CERAMICZNYCH NA ZAPRAWIE KLEJOWEJ Z DEDYKOWANĄ TAŚMĄ WZMACNIAJĄCĄ CLEVER DO POŁĄCZENIA Z HYDROIZOLACJĄ.

1. Płytki ceramiczne
2. Zaprawa klejowa
3. Zaprawa uszczelniająca
4. Taśma clever
5. Profil OPTIMAL K102
6. Podkład cementowy
7. Sznur dylatacyjny
8. Uszczelnienie elastyczne



# K102

KLEJONE



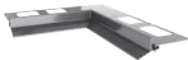
FILM  
INSTRUKTAŻOWY



## SYSTEM OPTIMAL K102



**NZ K102**  
Narożnik zewnętrzny  
90°/135°



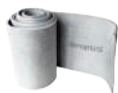
**NW K102**  
Narożnik wewnętrzny  
90°/135°



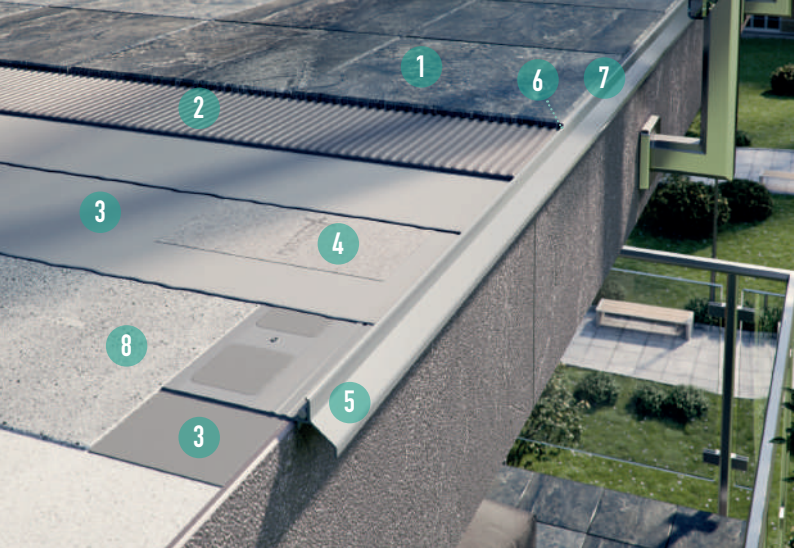
**OPK102**  
Odbojnik przyścienny  
lewy/prawy



**LK102**  
Łącznik



**CLEVER szer. 12 cm**  
Taśma uszczelniająca



## SYSTEM BASIC K30

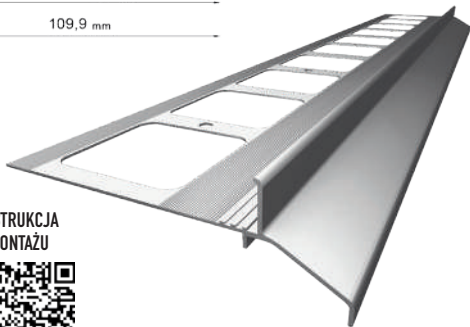
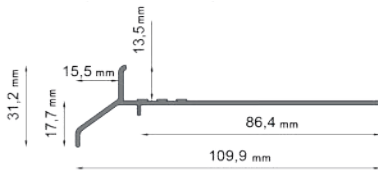
**BASIC K30 – PROFIL OKAPOWY DO POSADZEK CERAMICZNYCH NA ZAPRAWIE KLEJOWEJ ZAPEWNIĄCY OCHRONĘ CZOŁA PŁYTKI. WYPOSAŻONY W OTWORY DRENAŻOWE, KTÓRE SKUTECZNIE ODPROWADZAJĄ WILGOĆ Z WARSTW PODPŁYTKOWYCH.**

1. Płytki ceramiczne
2. Zaprawa klejowa
3. Zaprawa uszczelniająca
4. Taśma wzmacniająca PL3
5. Profil BASIC K30
6. Szur dylatacyjny
7. Uszczelnienie elastyczne
8. Podkład cementowy



# K30

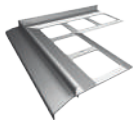
KLEJONE



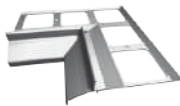
INSTRUKCJA  
MONTAŻU



## SYSTEM BASIC K30



**NZ K30**  
Narożnik zewnętrzny  
90°/135°



**NW K30**  
Narożnik wewnętrzny  
90°/135°



**OPK30**  
Odbojnik przyścienny  
lewy/prawy



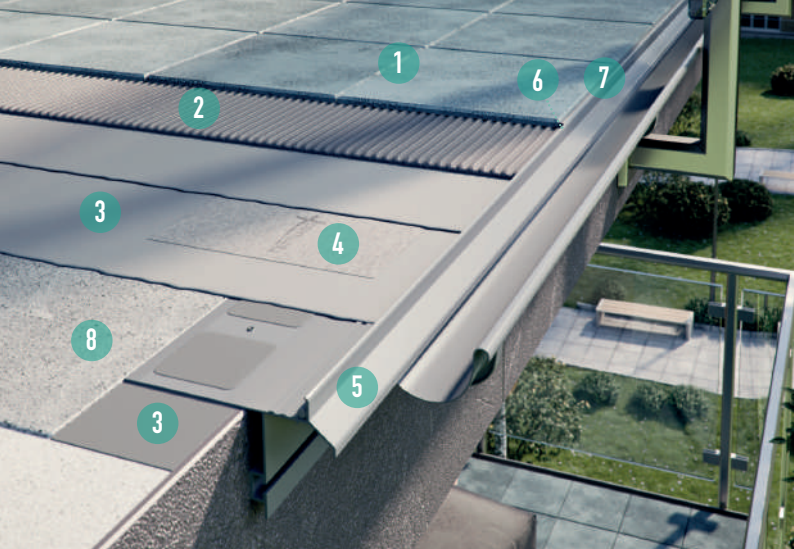
**LK30**  
Łącznik



**PL3**  
Taśma wzmacniająca



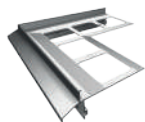
Sznur  
dylatacyjny fi 6 mm



## SYSTEM BASIC+ K40

PROFIL BASIC+ K40 – PROFIL OKAPOWY DO POSADZEK CERAMICZNYCH NA ZAPRAWIE KLEJOWEJ ZAPEWNIĄCY OCHRONĘ CZOŁA PŁYTKI. WYPOSAŻONY W OTWORY DRENAŻOWE, KTÓRE SKUTECZNIE ODPROWADZAJĄ WILGOĆ Z WARSTW PODPŁYTKOWYCH. MOŻLIWOŚĆ MONTAŻU RYNNY PVC 75 MM.

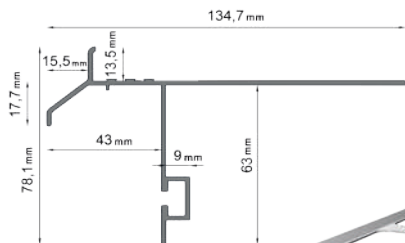
1. Płytki ceramiczne
2. Zaprawa klejowa
3. Zaprawa uszczelniająca
4. Taśma wzmacniająca PL3
5. Profil BASIC+ K40
6. Sznur dylatacyjny
7. Uszczelnienie elastyczne
8. Podkład cementowy
9. Rynna 75 mm PVC



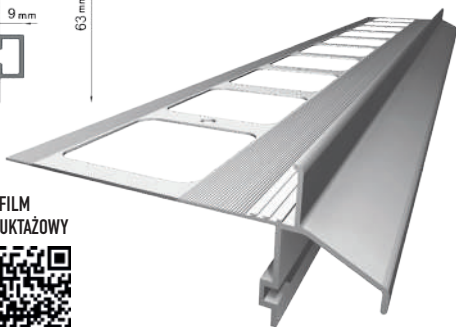
NZ K40  
Narożnik zewnętrzny  
90°/135°



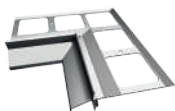
PL3  
Taśma wzmacniająca

**K40**

FILM  
INSTRUKTAŻOWY



## SYSTEM BASIC+ K40



**NW K40**  
Narożnik wewnętrzny  
90°/135°



**OPK40**  
Odbojnik przyścienny  
lewy/prawy



**LK40**  
Łącznik



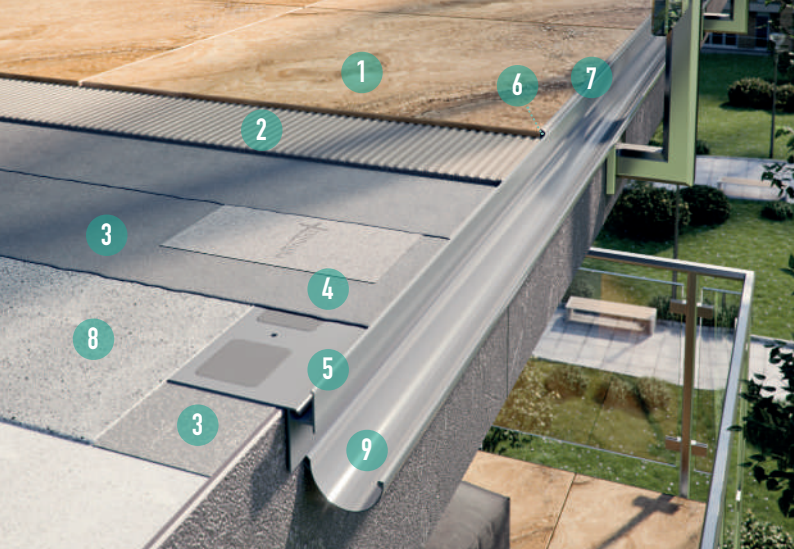
**Sznur**  
dylatacyjny fi 6 mm



**MG75**  
Hak rynnowy  
Pasuje do rynien Marley lub Gamrat 75 mm



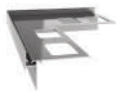
**G75**  
Hak rynnowy  
Pasuje do rynien Gamrat lub Bryza 75 mm



## SYSTEM PRO K35

PRO K35 – PROFIL OKAPOWY DO POSADZEK CERAMICZNYCH NA ZAPRAWIE KLEJOWEJ Z DEDYKOWANĄ TAŚMĄ WZMACNIAJĄCĄ CLEVER DO POŁĄCZENIA Z HYDROIZOLACJĄ. WYPOSAŻONY W OTWORY DRENAŻOWE, KTÓRE SKUTECZNIE ODPROWADZAJĄ WILGOĆ Z WARSTW PODPŁYTKOWYCH. MOŻLIWOŚĆ MONTAŻU SYSTEMU RYNNOWEGO R50.

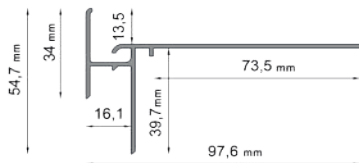
1. Płytki ceramiczne
2. Zaprawa klejowa
3. Zaprawa uszczelniająca
4. Taśma CLEVER
5. Profil PRO K35
6. Sznur dylatacyjny
7. Uszczelnienie elastyczne
8. Podkład cementowy
9. System rynnowy R50\*



NZ K35  
Narożnik zewnętrzny  
90°/135°



LK35  
Łącznik



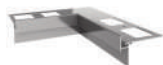
# K35



FILM  
INSTRUKTAŻOWY



## SYSTEM PRO K35



**NW K35**  
Narożnik wewnętrzny  
90°/135°



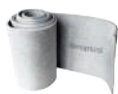
**K35B**  
Profil boczny



Narożnik łączący  
profil boczny  
z profilem prostym



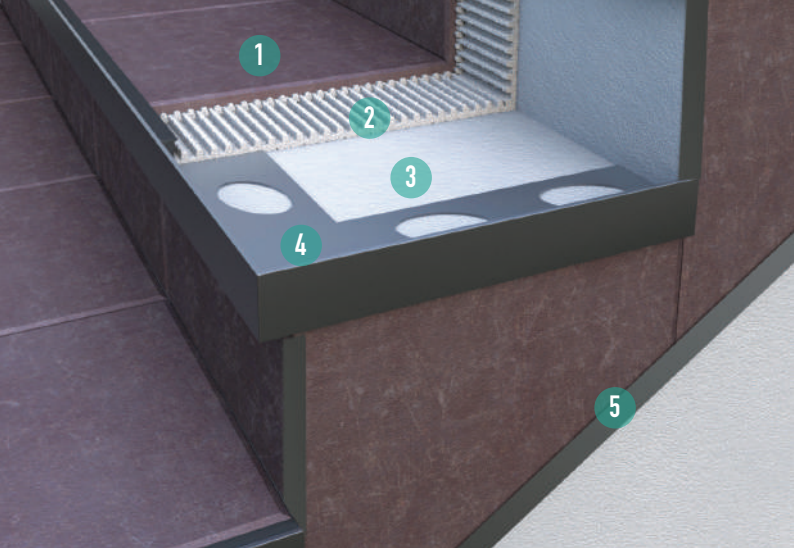
**OPK35**  
Odbojnik przyścienny  
lewy/prawy



**CLEVER szer. 16 cm**  
Taśma uszczelniająca

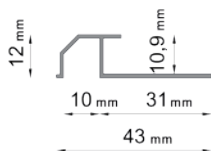


**R50**  
System rynnowy



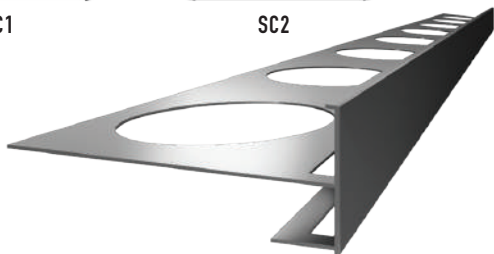
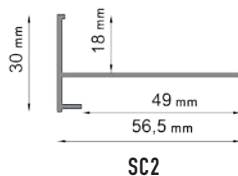
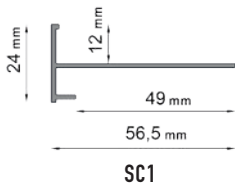
## PROFIL SCHODOWY SC1, SC2, SC3

1. Płytki ceramiczne
2. Zaprawa klejowa
3. Zaprawa uszczelniająca
4. Profil SC1/SC2
5. Profil SC3



SC3

# SC1, SC2, SC3



## PROFIL SCHODOWY SC1, SC2, SC3

PROFIL SC1 (WYS. 12 MM) I SC2\* (WYS. 18 MM) DO WYKONYWANIA SCHODÓW ZEWNĘTRZNYCH I WEWNĘTRZNYCH ORAZ PROSTYCH BALKONÓW.

- SZCZELNE POŁĄCZENIE Z POSADZKĄ
- ODPROWADZENIE WODY ZE STREFY OKAPOWEJ
- PEŁNA SZCZELNOŚĆ W STREFIE OKAPOWEJ
- ODPROWADZENIE WILGOCI SPOD POSADZKI.

SC3\* - PROFIL DO OBRÓBKİ POLICZKÓW ORAZ COKOLIKÓW PRZY SCHODACH Z PŁYTEK NA KLEJU.

- SZCZELNE POŁĄCZENIE Z POSADZKĄ
- ODPROWADZENIE WODY ZE STREFY OKAPOWEJ
- PEŁNA SZCZELNOŚĆ W STREFIE OKAPOWEJ
- ODPROWADZENIE WILGOCI SPOD POSADZKI I SCHODÓW ZEWNĘTRZNYCH.

**\*SC2, SC3 są dostępne do wyczerpania zapasów.**

# AKCESORIA DODATKOWE



System OPTIMAL K102 z taśmą CLEVER + sznur dylatacyjny + taśmą PL3



**PL3**  
**TAŚMA WZMACNIAJĄCA**  
50 m (szer. 12 cm)



**NW PL3**  
**NAROŻNIK USZCZELNIAJĄCY**  
**WEWNĘTRZNY**



**NZ PL3**  
**NAROŻNIK USZCZELNIAJĄCY**  
**ZEWNĘTRZNY**



**PL3B**  
**TAŚMA PROGOWA Z PASKIEM BUTYLU**  
10 m (szer. 12 cm)



**CLEVER**  
**TAŚMA USZCZELNIAJĄCA**  
szerokość 12 cm do K102  
szerokość 16 cm do K35/W35+





System BASIC K30 + uszczelniacz+ taśma wzmacniająca + sznur dylatacyjny



**USZCZELNIACZ  
POLIURETANOWY**



**SZNR DYLATACYJNY fi 6 mm  
10 m**



**S80  
SZABLON MONTAŻOWY  
2 m (szer. 80 mm)**

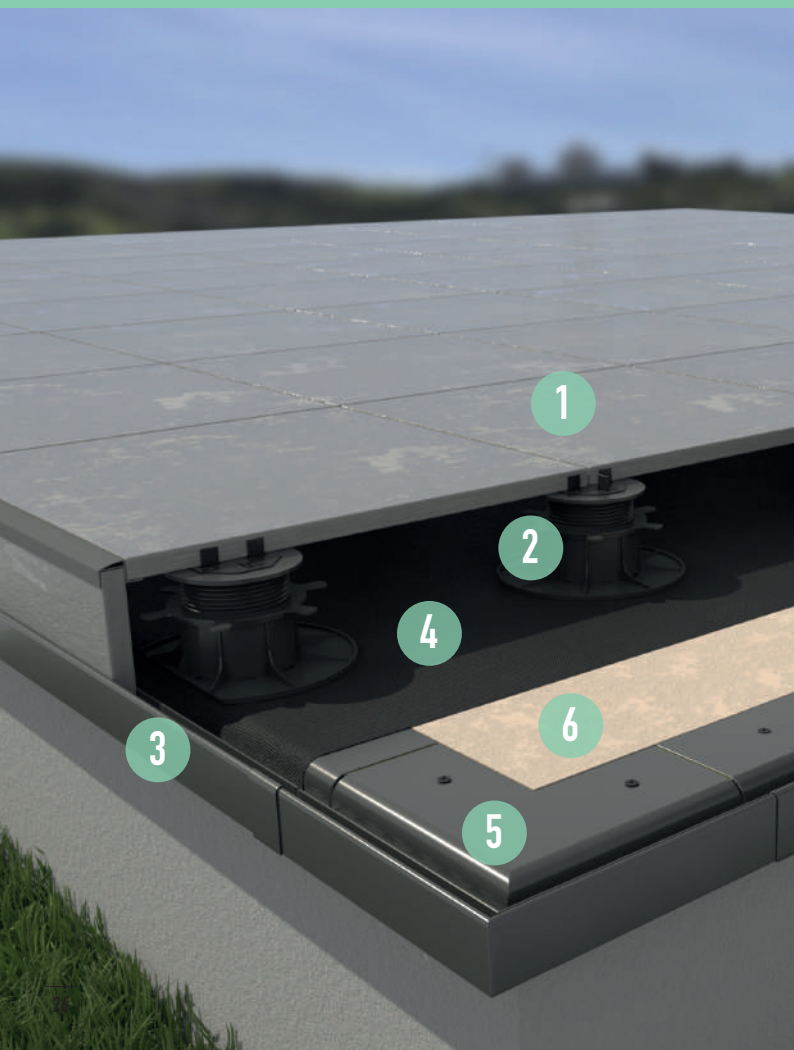


**MG75 HAK RYNNOWY**  
1 kpl = 4 szt. haków MG75 +  
8 szt. wkrętów W13  
Pasuje do systemu rynnowego  
Marley, Gamrat



**G75 HAK RYNNOWY**  
1 kpl = 4 szt. haków G75 +  
8 szt. wkrętów W13  
Pasuje do systemu rynnowego  
Gamrat, Bryza

# POSADZKA WENTYLOWANA

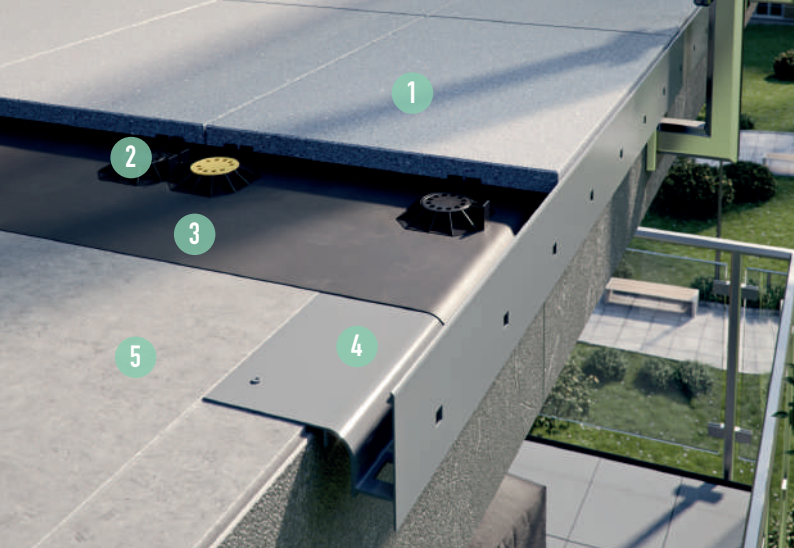


**Technologia układania płyt grubowarstwowych bezklejowo na podkładkach tarasowych z hydroizolacją typu: rolowa, z zaprawą uszczelniającą lub żywiczną.**

**Przy zastosowaniu wsporników regulowanych pozwala na układanie płyt bez spadków.**

#### **PROFIL DO POSADZKI WENTYLOWANEJ.**

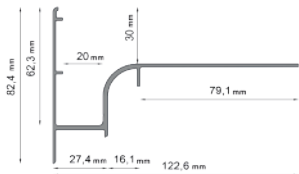
- 1. PŁYTKI GRESOWE, KAMIENNE LUB BETONOWE GRUBOWARSTWOWE**
- 2. WSPORNIK RENOPAD**
- 3. PROFIL OKAPOWY RENOPLAST**
- 4. HYDROIZOLACJA (NP. MEMBRANA EPDM)**
- 5. NAROŻNIK ZEWNĘTRZNY 90°**
- 6. PODKŁAD CEMENTOWY**



## SYSTEM BASIC W30

**BASIC W30 – PROFIL DO POSADZEK WENTYLOWANYCH Z DUŻYMI OTWORAMI ODWADNIAJĄCYMI.**

1. Płytki gresowe lub kamienne grubowarstwowe
2. Podkładka tarasowa SMART
3. Hydroizolacja (np. MEMBRANA EPDM)
4. Profil BASIC W30
5. Podkład cementowy



# W30

FILM  
INSTRUKTAŻOWY



WENTYLOWANE

## SYSTEM BASIC W30



**NZ W30**  
Narożnik zewnętrzny  
90°/135°



**NW W30**  
Narożnik wewnętrzny  
90°/135°



**OPW30**  
Odbojnik przyścienny  
lewy/prawy



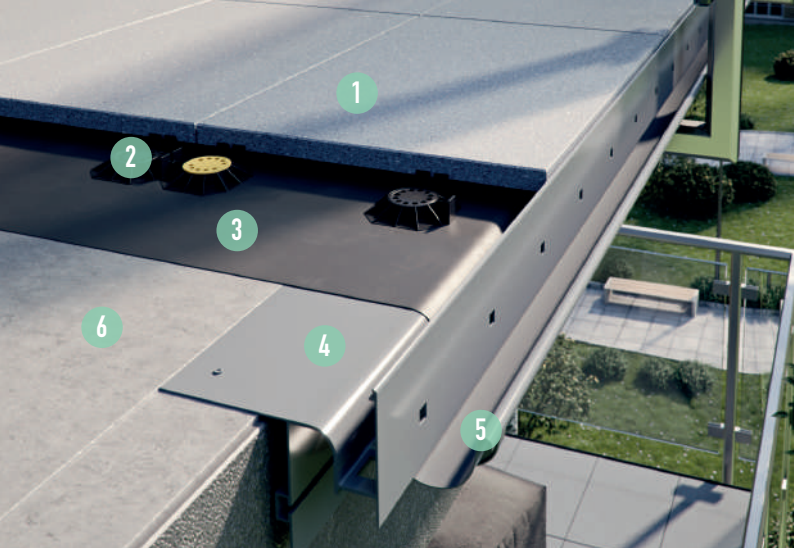
**LW30**  
Łącznik



**SMART**  
Podkładka tarasowa



Krażki dystansowe  
do podkładek SMART



## SYSTEM BASIC+ W30R

**BASIC+ W30R – PROFIL DO POSADZEK WENTYLOWANYCH Z DUŻYMI OTWORAMI ODWADNIAJĄCYMI Z MOŻLIWOŚCIĄ MONTAŻU RYNNY PVC 75 MM.**

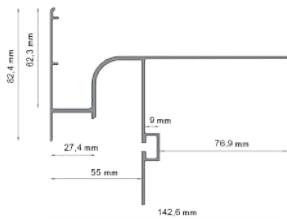
1. Płytki gresowe lub kamienne grubowarstwowe
2. Podkładka tarasowa SMART
3. Hydroizolacja (np. MEMBRANA EPDM)
4. Profil BASIC+ W30R
5. Rynna 75 mm PVC
6. Podkład cementowy



**NZ W30R**  
Narożnik zewnętrzny  
90°/135°

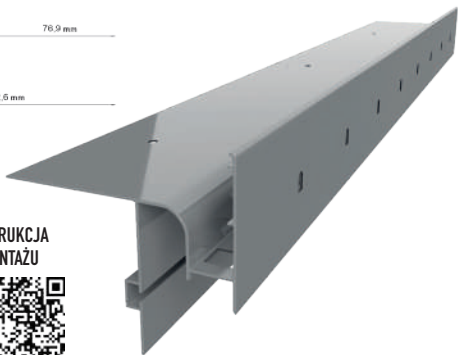


**SMART**  
Podkładka tarasowa



# W30R

INSTRUKCJA  
MONTAŻU



WENTYLowane

## SYSTEM BASIC+ W30R



**NW W30R**  
Narożnik wewnętrzny  
90°/135°



**OPW30R**  
Odbojnik przyścienny  
lewy/prawy



**LW30R**  
Łącznik



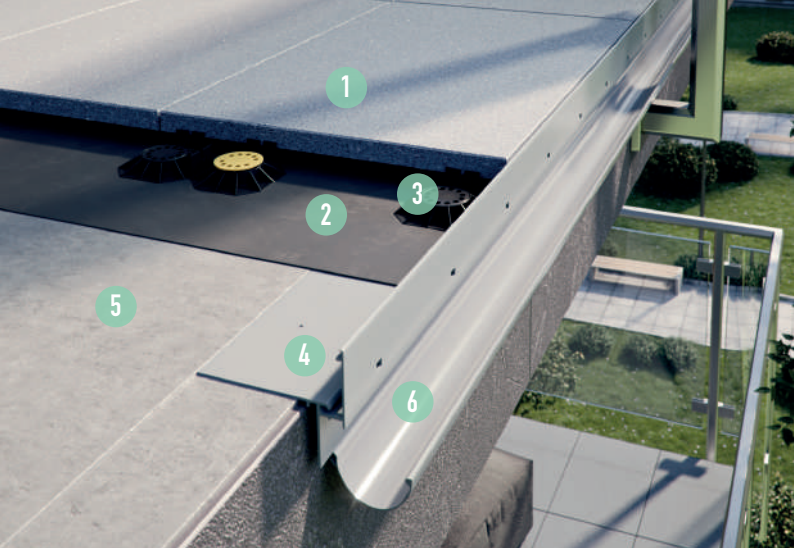
**Krażki dystansowe  
do podkładek SMART**



**MG75**  
Hak rynnowy  
Pasuje do rynien Marley lub Gamrat 75 mm



**G75**  
Hak rynnowy  
Pasuje do rynien Gamrat lub Bryza 75 mm



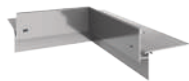
## SYSTEM PRO W35+

PRO W35+ - PROFIL DO POSADZEK WENTYLOWANYCH Z PŁYTK GRUBOWARSTWOWYCH UKŁADANYCH NA PODKŁADKACH TARASOWYCH SMART Z MOŻLIWOŚCIĄ MONTAŻU SYSTEMU RYNNOWEGO R50.

1. Płytki gresowe lub kamienne grubowarstwowe
2. Hydroizolacja (np. MEMBRANA EPDM)
3. Podkładka tarasowa SMART
4. Profil PRO W35+
5. Podkład cementowy
6. System rynnowy R50\*



NZ W35+  
Narożnik zewnętrzny  
90°/135°



NW W35+  
Narożnik wewnętrzny  
90°/135°

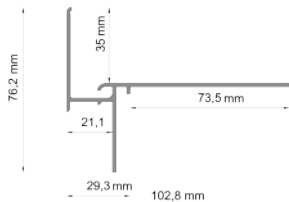


OPW35+  
Odbojnik przyścienny  
lewy/prawy



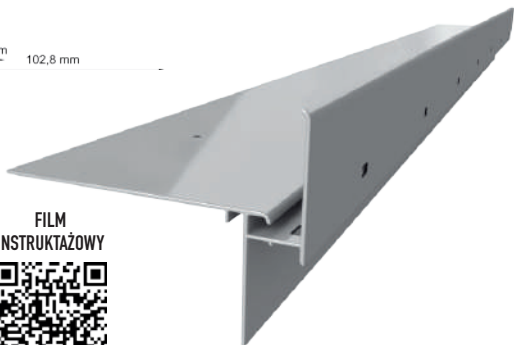
OPW35B  
Odbojnik przyścienny  
lewy/prawy





# W35+

FILM  
INSTRUKTAŻOWY



WENTYLowane

## SYSTEM PRO W35+



**W35B**  
Profil boczny



Narożnik łączący  
profil boczny  
z profilem prostym



**LW35+**  
Łącznik



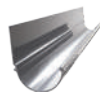
**LW35B**  
Łącznik



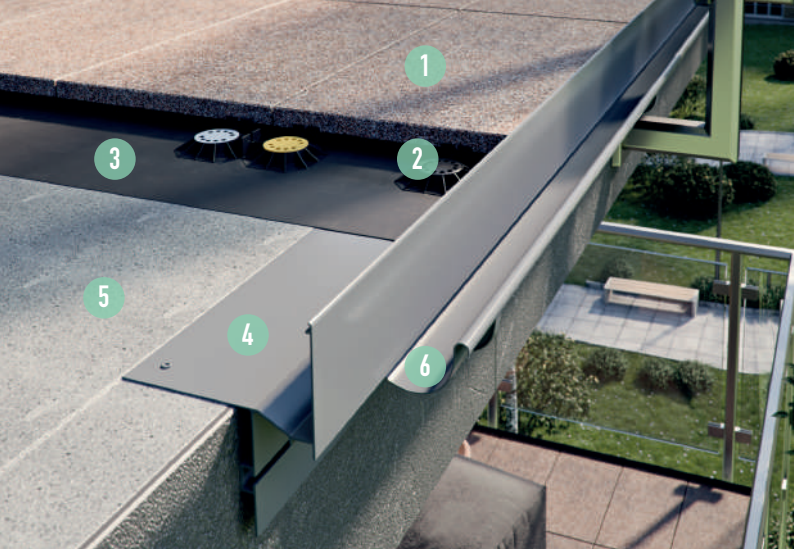
**SMART**  
Podkładka tarasowa



Krażki dystansowe  
do podkładek SMART



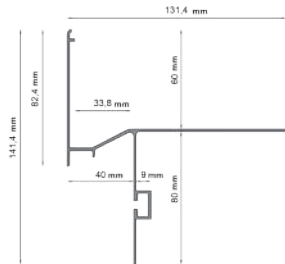
**R50**  
System rynnowy



## SYSTEM GRAND K60

**PROFIL GRAND K60 – PROFIL DO POSADZEK WENTYLOWANYCH Z DUŻYMI OTWORAMI ODWADNIAJĄCYMI Z MOŻLIWOŚCIĄ MONTAŻU RYNNY PVC 75 MM.**

1. Płytki grubowarstwowe (około 4 cm)
2. Podkładka tarasowa SMART
3. Hydroizolacja (np. MEMBRANA EPDM)
4. Profil GRAND K60;
5. Podkład cementowy
6. Rynna 75 mm PVC



# K60

FILM  
INSTRUKTAŻOWY



WENTYLOWANE

## SYSTEM GRAND K60



**NZ K60**  
Narożnik zewnętrzny  
90°/135°



**NW K60**  
Narożnik wewnętrzny  
90°/135°



**OPK60**  
Odbojnik przyścienny  
lewy/prawy



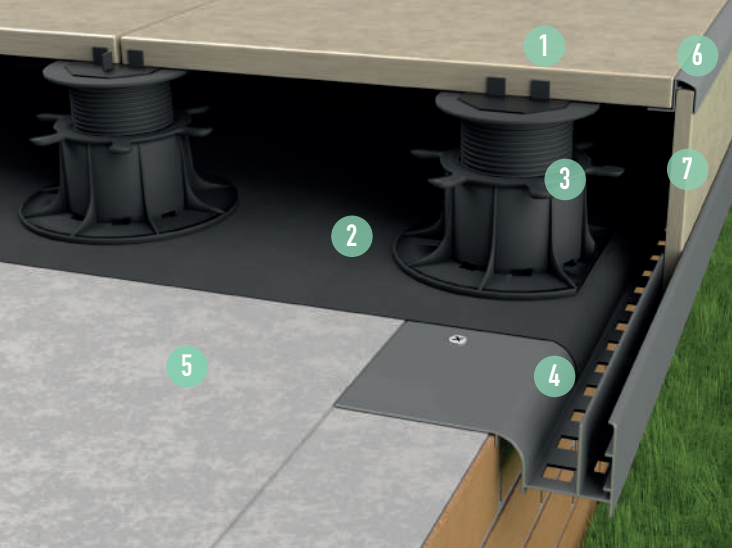
**LK60**  
Łącznik



**SMART**  
Podkładka tarasowa



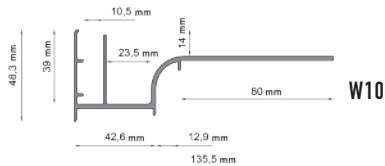
Krażki dystansowe  
do podkładek SMART



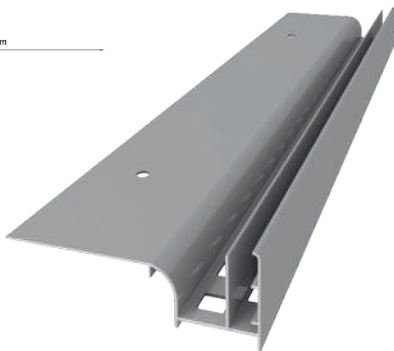
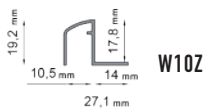
## SYSTEM UNIWERSAL W10

**UNIWERSAL W10 – PROFIL Z MASKOWANIEM CZOŁA TARASU PŁYTĄ 10 MM,  
NA WSPORNIKACH TARASOWYCH RENOPAD.**

1. Płytki gresowe, kamienne lub betonowe grubowarstwowe
2. Hydroizolacja (np. MEMBRANA EPDM)
3. Wspornik RENOPAD
4. Profil UNIWERSAL W10
5. Podkład cementowy
6. Profil zamykający W10Z
7. Płyta o grubości 10 mm



# W10

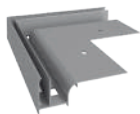


INSTRUKCJA  
MONTAŻU



## SYSTEM UNIWERSAL W10

WENTYLowane



**NZ W10**  
Narożnik zewnętrzny  
90°/135°



**NW W10**  
Narożnik wewnętrzny  
90°/135°



**NZ W10Z**  
Narożnik zamykający 90°



**W10Z**  
Profil zamykający



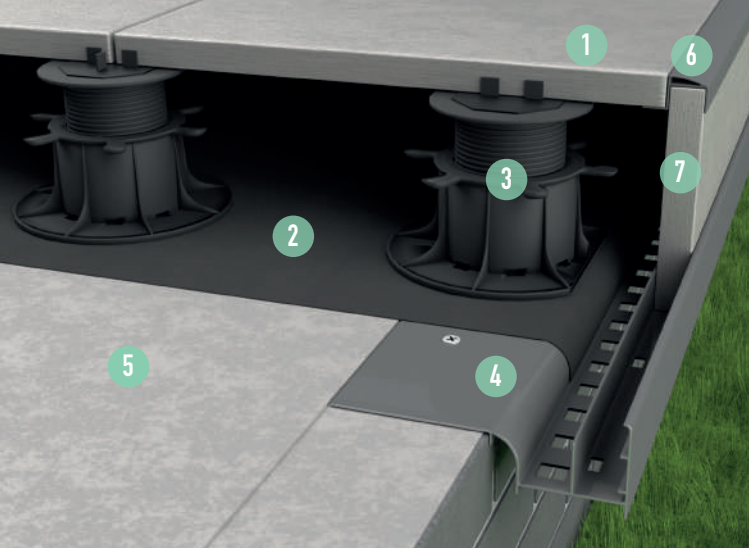
**LW10**  
Łącznik



**OPW10**  
Odbojnik przyścienny  
lewy/prawy



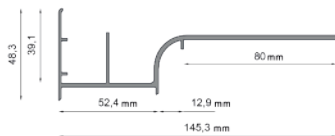
**RENOPAD**  
wspornik tarasowy



## SYSTEM UNIWERSAL W20

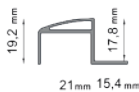
**UNIWERSAL W20 – PROFIL Z MASKOWANIEM CZOŁA TARASU PŁYTĄ 20 MM,  
NA WSPORNIKACH TARASOWYCH RENOPAD.**

1. Płytki gresowe, kamienne lub betonowe grubowarstwowe
2. Hydroizolacja (np. MEMBRANA EPDM)
3. Wspornik RENOPAD
4. Profil UNIWERSAL W20
5. Podkład cementowy
6. Profil zamykający W20Z
7. Płyta o grubości 20 mm

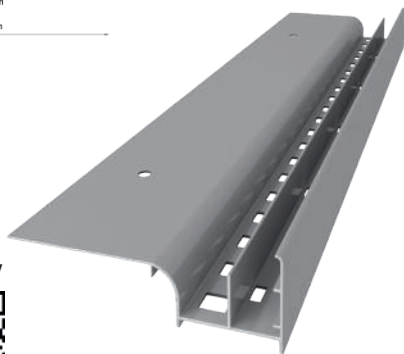


W20

# W20



W20Z

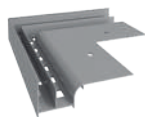


FILM  
INSTRUKTAŻOWY



WENTYLowane

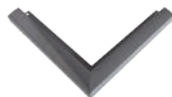
## SYSTEM UNIwersAL W20



**NZ W20**  
Narożnik zewnętrzny  
90°/135°



**NW W20**  
Narożnik wewnętrzny  
90°/135°



**NZ W20Z**  
Narożnik zamykający 90°



**W20**  
Profil zamykający



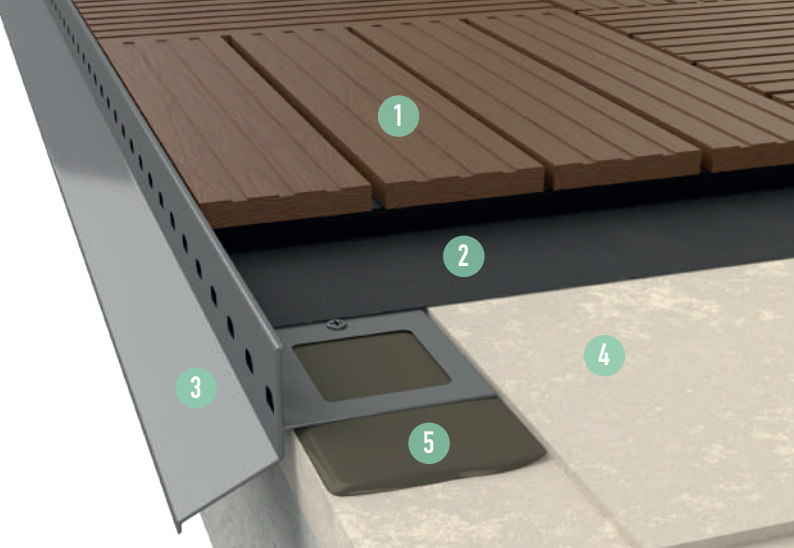
**LW20**  
Łącznik



**OPW20**  
Odbojnik przyścienny  
lewy/prawy



**RENOPAD**  
wspornik tarasowy

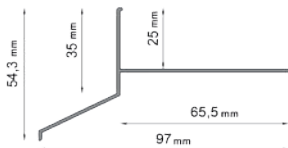


## SYSTEM MULTI D25

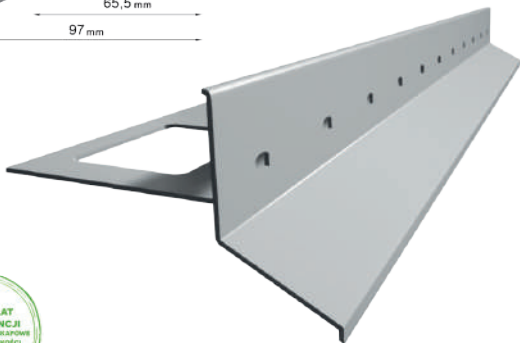
**MULTI D25 – PROFIL O SZEROKIM ZASTOSOWANIU DO POSADZEK WENTYLOWANYCH LUB KLEJONYCH.**

1. Podesty tarasowe (drewniane lub kompozytowe)
2. Hydroizolacja
3. Profil MULTI D25
4. Podkład cementowy
5. Zaprawa uszczelniająca (do osadzenia profilu)



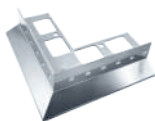


# D25

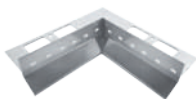


WENTYLowane

## SYSTEM MULTI D25



**NZ D25**  
Narożnik zewnętrzny  
90°/135°



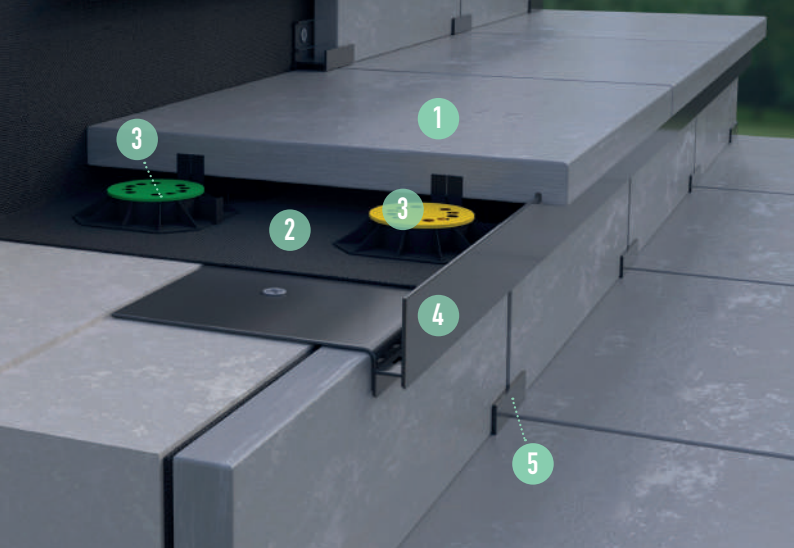
**NW D25**  
Narożnik wewnętrzny  
90°/135°



**OPD25**  
Odbojnik przyścienny  
lewy/prawy



**LD25**  
Łącznik

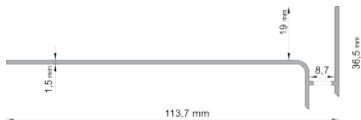


## SYSTEM SCHODOWY SW

SCHODOWY SW - JEST PROFILEM SCHODOWYM STOSOWANYM PRZY POSADZCE WENTYLOWANEJ.

1. Płytki gresowe, kamienne grubowarstwowe
2. Hydroizolacja (np. MEMBRANA EPDM)
3. Podkładki tarasowe SMART
4. Profil schodowy SW
5. Wspornik podstopnicy dolny

# SW



FILM  
INSTRUKTAŻOWY

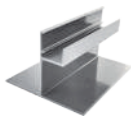


## SYSTEM SCHODOWY SW

WENTYLowane



**NZ SW**  
Narożnik zewnętrzny 90°



Wspornik podstopnicy  
górny



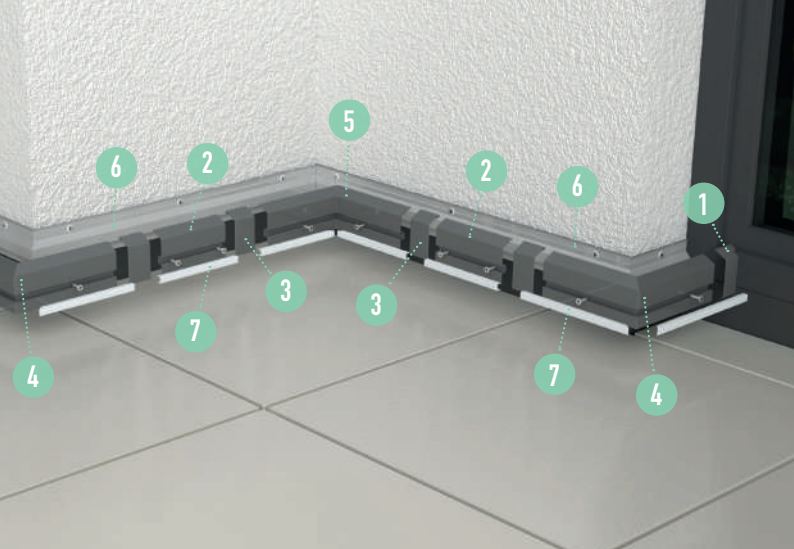
Wspornik podstopnicy  
dolny



**SMART**  
Podkładka tarasowa



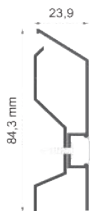
Krażki dystansowe  
do podkładek SMART



## COKOŁOWY C1/C2

COKOŁOWY C1/C2 - ALUMINIOWY PROFIL COKOŁOWY DO WYKAŃCZANIA POSADZKI PRZY STYKU ZE ŚCIANĄ.

1. Zakończenia cokołowe C2 (lewe/prawe)
2. Profil cokołowy C2
3. Łącznik cokołowy C2
4. Narożnik zewnętrzny C2 90°
5. Narożnik wewnętrzny C2 90°
6. Profil dociskowy C1
7. Wspornik podstopnicy dolny
8. Maskownica LED



# C1/C2

FILM  
INSTRUKTAŻOWY



C2

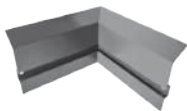


C1

## COKOŁOWY C1/C2



**NZ C2**  
Narożnik zewnętrzny 90°



**NW C2**  
Narożnik wewnętrzny 90°



Łącznik C2



Zakończenia cokołowe C2  
(lewe/prawe)



Wspornik podstopnicy  
dolny



Maskownica LED

WENTYLowane



KALKULATOR  
PODKŁADEK



**PODKŁADKI SMART**

Modułowa budowa podkładek SMART umożliwia niezależne podparcie płyt posadzkowych w każdym punkcie.

Krażki dystansowe o grubościach od 0,5 mm, 1 mm, 2 mm do 3 mm, umożliwiają stabilne niwelowanie nierówności podłoża.



Podkładka tarasowa SMART  
szerokość fugi 2 mm lub 5 mm



0,5 mm



1 mm



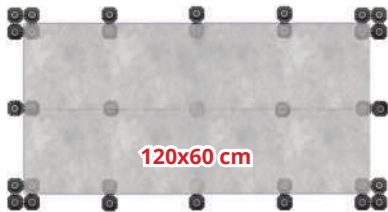
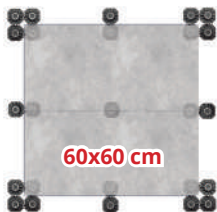
2 mm



3 mm

Krażki dystansowe  
0,5 mm - 3 mm  
(do niwelowania nierówności)

## SUGEROWANY ROZSTAW PODKŁADEK SMART





KALKULATOR  
PODKŁADEK



**PAD 2XL**  
wys. 125-195 mm



**PAD XL**  
wys. 90-127 mm



**PAD L**  
wys. 58-92 mm



**PAD M**  
wys. 45-60 mm

## WSPORNIKI RENOPAD



Wsporniki tarasowe Renopad przeznaczone są do posadzek wentylowanych. Dzięki wymiennej głowicy można stosować je zarówno przy płytach jak i deskach tarasowych. Występują w 7 rozmiarach: XXS, XS, S, M, L, XL, XXL, co umożliwia podniesienie posadzki w zakresie 17-195 mm.

## SUGEROWANY ROZSTAW WSPORNIKÓW RENOPAD



PAD S  
wys. 31-45 mm



PAD XS  
wys. 24-32mm



PAD XXS  
wys. 17-25 mm

# SUGEROWANE PODPARCIE PŁYT



## PODKŁADKI SMART

ŚREDNIE ZUŻYCIE PODKŁADEK NA 1 m<sup>2</sup>  
PRZY PŁYTKACH BEZ CIĘĆ O WYMIARACH:

	WYMIAR:	ZUŻYCIE:
	60 x 60 cm	6,25 szt./m <sup>2</sup>
	40 x 80 cm	7,82 szt./m <sup>2</sup>
	80 x 80 cm	6,25 szt./m <sup>2</sup>
	90 x 90 cm	4,94 szt./m <sup>2</sup>
	120 x 40 cm	6,77 szt./m <sup>2</sup>
	120 x 60 cm	5,56 szt./m <sup>2</sup>



## WSPORNIKI RENOPAD

ŚREDNIE ZUŻYCIE WSPORNIKÓW NA 1 m<sup>2</sup>  
PRZY PŁYTKACH BEZ CIĘĆ O WYMIARACH:

	WYMIAR:	ZUŻYCIE:
	60 x 60 cm	5,56 szt./m <sup>2</sup>
	40 x 80 cm	6,25 szt./m <sup>2</sup>
	80 x 80 cm	6,25 szt./m <sup>2</sup>
	90 x 90 cm	4,94 szt./m <sup>2</sup>
	120 x 40 cm	8,33 szt./m <sup>2</sup>
	120 x 60 cm	5,56 szt./m <sup>2</sup>

# AKCESORIA DODATKOWE



**MEMBRANA EPDM**

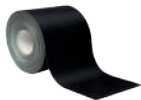
szerokość: 1,4 m



**NAROŻNIK  
ZEWNETRZNY EPDM**



**KOŁNIERZ  
USZCZELNIAJĄCY EPDM  
do profili W35+**



**SAMOPRZYLEPNA  
TAŚMA PROGOWA EPDM**

szerokość: 10 cm



**KLEJ DO  
MEMBRANY EPDM**

0,9 kg puszka  
lub 5,3 kg



**USZCZELNIACZ DO  
MEMBRANY EPDM**

290 ml - kartusz  
lub 600 ml



System BASIC W30 + podkładki SMART + membrana PVC



**MEMBRANA PVC**

grubość: 1,5 mm



**KOŁNIERZ  
USZCZELNIAJĄCY PVC**  
do profili W35+



**CLEVER  
TAŚMA USZCZELNIAJĄCA**  
szerokość 16 cm  
do profilu W35+



**S80  
SZABLON MONTAŻOWY**  
2 m (szer. 80 mm)

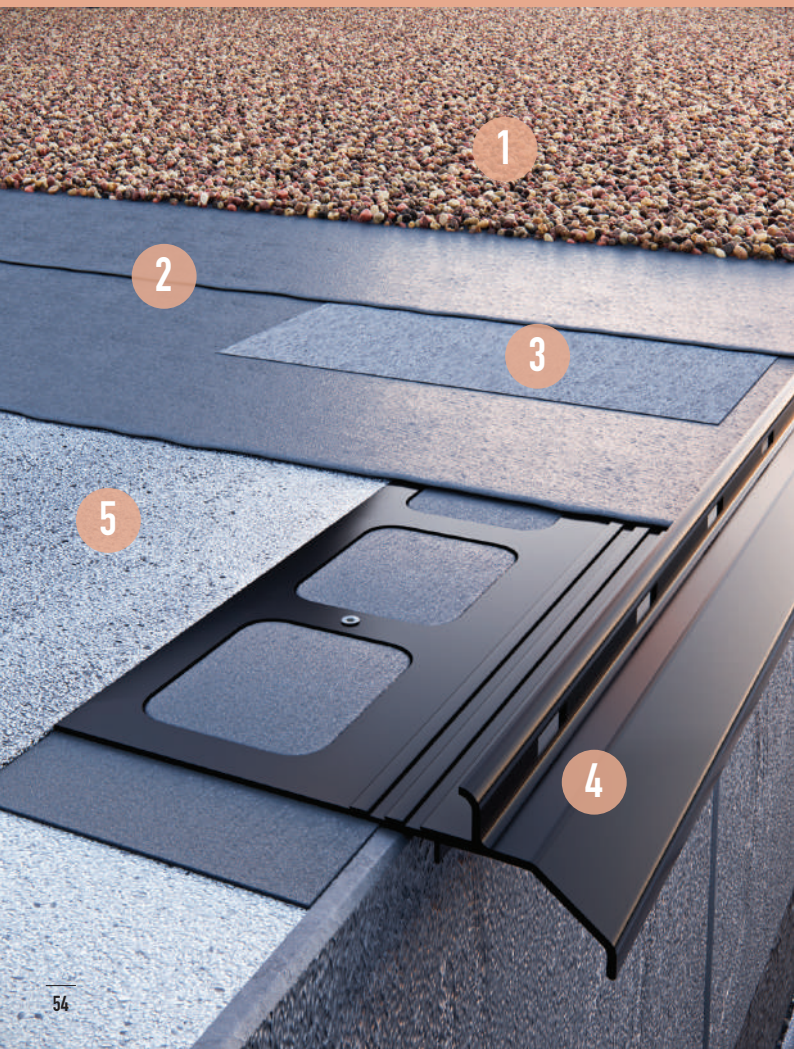


**MG75 HAK RYNNOWY**  
1 kpl = 4 szt. haków MG75 +  
8 szt. wkrętów W13  
Pasuje do systemu rynnowego  
Marley, Gamrat



**G75 HAK RYNNOWY**  
1 kpl = 4 szt. haków G75 +  
8 szt. wkrętów W13  
Pasuje do systemu rynnowego  
Gamrat, Bryza

# POSADZKA ŻYWICZNA

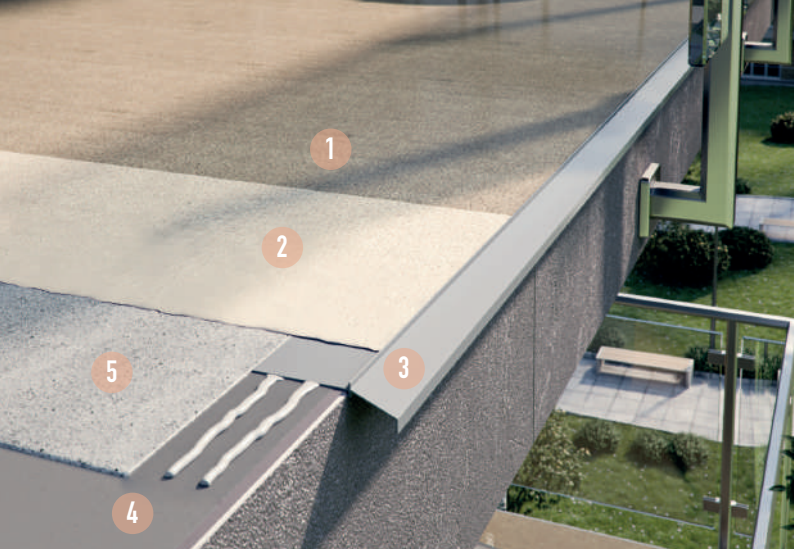


**Technologia wykończenia balkonów i tarasów żywicami opiera się na dwóch rodzajach:**

- 1. Żywica cienkowarstwowa, w której łączna grubość warstw żywic wraz z hydroizolacją wynosi ok. 2-4 mm.**
- 2. "Kamienny dywan", w którym warstwa wykończeniowa stanowi mieszanka kruszyw z transparentną żywicą.**

**PROFIL DO POSADZKI ŻYWICZNEJ.**

- 1. POSADZKA ŻYWICZNA "KAMIENNY DYWAN"**
- 2. HYDROIZOLACJA**
- 3. TAŚMA WZMACNIAJĄCA**
- 4. PROFIL OKAPOWY RENOPLAST**
- 5. PODKŁAD CEMENTOWY**

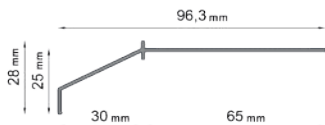


## SYSTEM BASIC K10

**BASIC K10 – PODSTAWOWY PROFIL DO POSADZKI ŻYWICZNEJ.**

1. Warstwa zamykająca przesypana piaskiem z płatkami dekoracyjnymi lub bez
2. Hydroizolacja żywiczna
3. Profil BASIC K10
4. Elastyczna masa żywiczna
5. Grunt żywiczny
6. Podkład cementowy





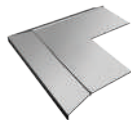
# K10



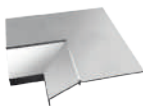
FILM  
INSTRUKTAŻOWY



## SYSTEM BASIC K10



**NZ K10**  
Narożnik zewnętrzny  
90°/135°



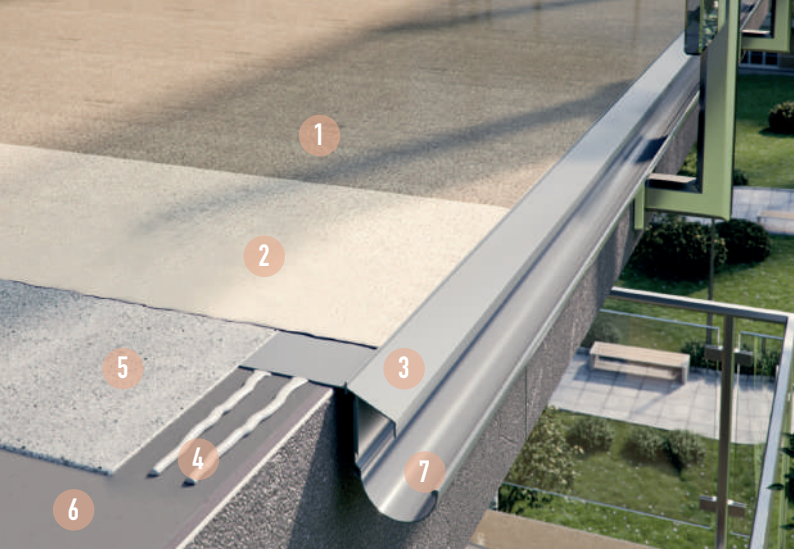
**NW K10**  
Narożnik wewnętrzny  
90°/135°



**OPK10**  
Odbojnik przyścienny  
lewy/prawy



**LK10**  
Łącznik

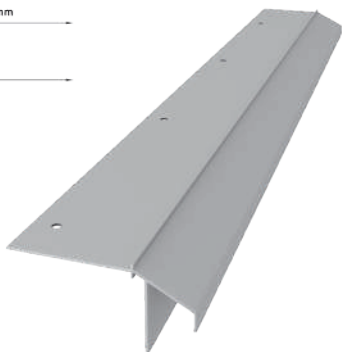
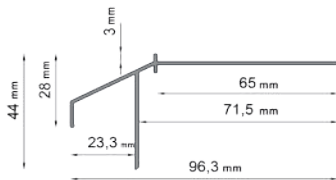


## SYSTEM BASIC+ K10R

**BASIC+ K10R – PODSTAWOWY PROFIL DO POSADZKI ŻYWICZNEJ.**

1. Warstwa zamykająca przesypana piaskiem z płatkami dekoracyjnymi lub bez
2. Hydroizolacja żywiczna
3. Profil BASIC+ K10R
4. Elastyczna masa żywiczna
5. Grunt żywiczny
6. Podkład cementowy
7. System rynnowy R50\*

# K10R



INSTRUKCJA  
MONTAŻU



## SYSTEM BASIC+ K10R



**NZ K10R**  
Narożnik zewnętrzny  
90°/135°



**NW K10R**  
Narożnik wewnętrzny  
90°/135°



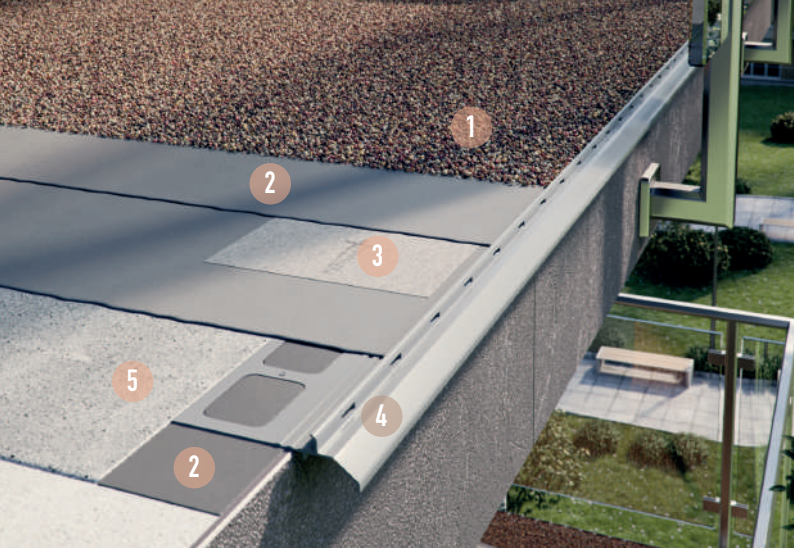
**OPK10R**  
Odbojnik przyścienny  
lewy/prawy



**LK10R**  
Łącznik



**R50**  
System rynnowy

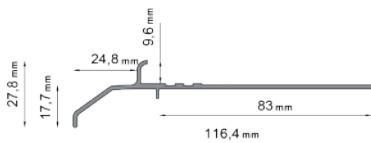


## SYSTEM SIMPLE K20

**SIMPLE K20 – PODSTAWOWY PROFIL DO POSADZKI TYPU "KAMIENNY DYWAN".**

1. Posadzka żywiczna "kamienny dywan"
2. Hydroizolacja
3. Taśma wzmacniająca
4. Profil SIMPLE K20
5. Podkład cementowy

# K20



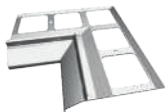
INSTRUKCJA  
MONTAŻU



## SYSTEM SIMPLE K20



**NZ K20**  
Narożnik zewnętrzny  
90°/135°



**NW K20**  
Narożnik wewnętrzny  
90°/135°



**OPK20**  
Odbojnik przyścienny  
lewy/prawy

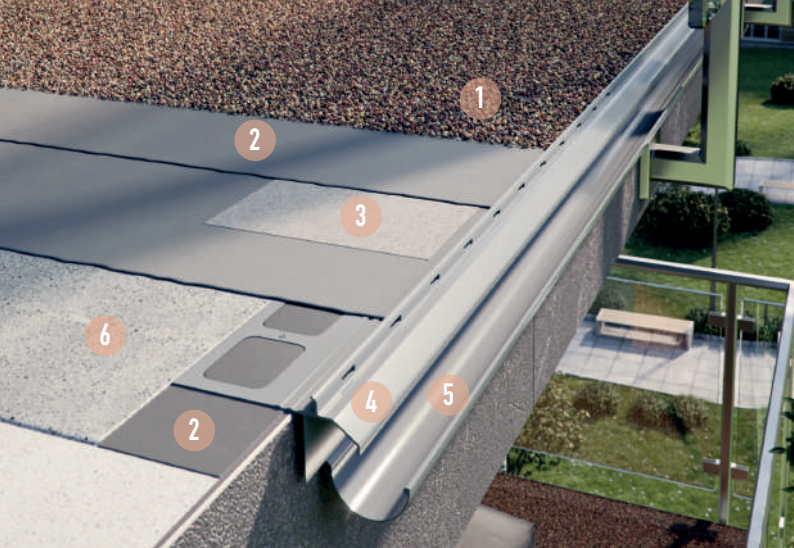


**LK20**  
Łącznik



Taśma wzmacniająca

ŻYWIŁCZNE

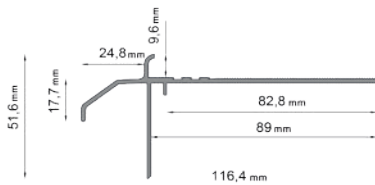


## SYSTEM SIMPLE+ K20R

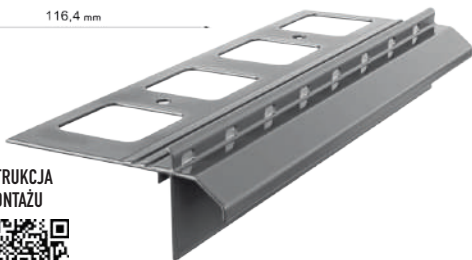
**SIMPLE+ K20R – PODSTAWOWY PROFIL DO POSADZKI TYPU "KAMIENNY DYWAN" Z MOŻLIWOŚCIĄ MONTAŻU SYSTEMU RYNNOWEGO R50.**

1. Posadzka żywiczna "kamienny dywan"
2. Hydroizolacja
3. Taśma wzmacniająca
4. Profil SIMPLE+ K20R
5. System rynnowy R50\*
6. Podkład cementowy

# K20R



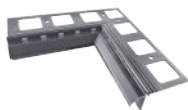
INSTRUKCJA  
MONTAŻU



## SYSTEM SIMPLE+ K20R



**NZ K20R**  
Narożnik zewnętrzny  
90°/135°



**NW K20R**  
Narożnik wewnętrzny  
90°/135°



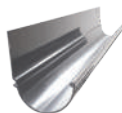
**OPK20R**  
Odbojnik przyścienny  
lewy/prawy



**LK20R**  
Łącznik



Taśma wzmacniająca



**R50**  
System rynnowy

ŻYWIŁOZNE

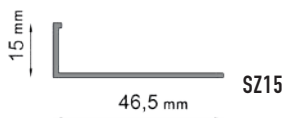
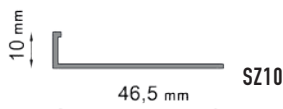


## SCHODOWY SZ10, SZ15

1. Posadzka żywiczna "kamienny dywan"
2. Hydroizolacja
3. Profil SZ10/SZ15
4. Podkład cementowy



# SZ10, SZ15



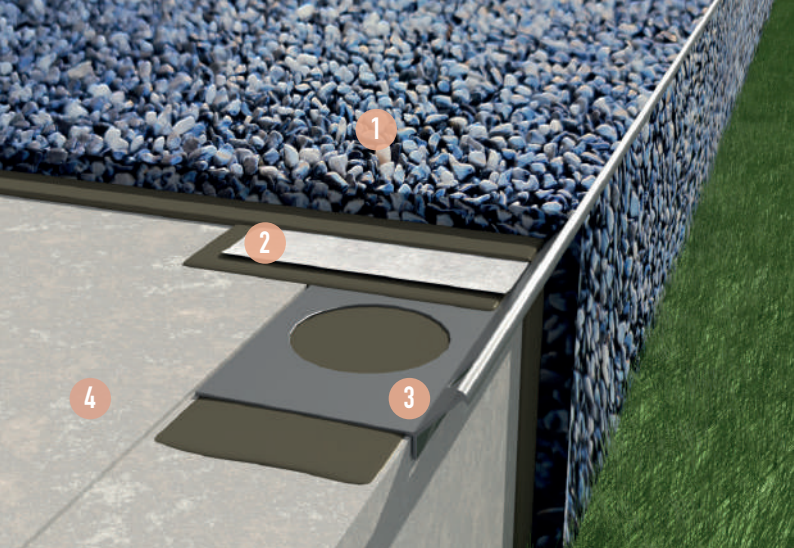
## SCHODOWY SZ10, SZ15

### KĄTOWNIKI SCHODOWE:

SZ10 (DROBNA FRAKCJA), SZ15 (GRUBA FRAKCJA)

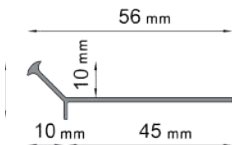
WYKOŃCZENIE KRAWĘDZI POSADZEK I SCHODÓW WYKONANYCH W TECHNOLOGII „KAMIENNEGO DYWANU” O GRUBOŚCIACH WARSTWY WYNOŚĄCEJ 10 MM I 15 MM.

- UMOŻLIWIA WYKOŃCZENIE KRAWĘDZI POMIĘDZY STOPNICĄ A PODSTOPNICĄ JEDNYM PROFILEM O DŁUGOŚCI 2 M.



## PROFIL SCHODOWY V

1. Posadzka żywiczna "kamienny dywan"
2. Hydroizolacja wzmocniona taśmą
3. Profil V
4. Podkład cementowy



# V

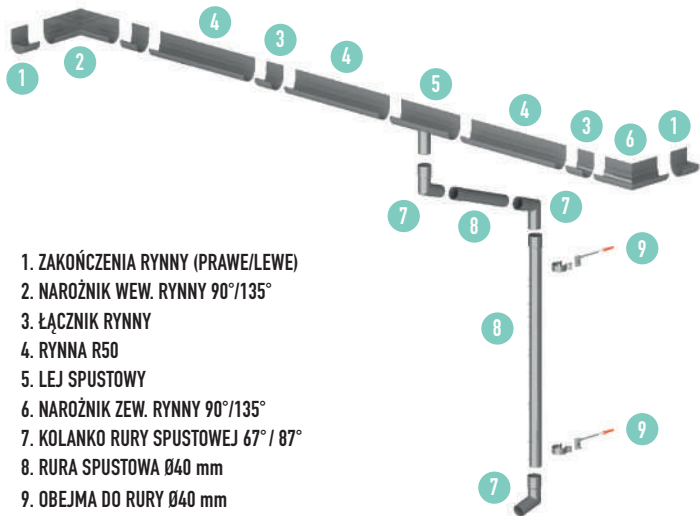


## PROFIL SCHODOWY V

**KĄTOWNIK SCHODOWY V - PROFIL ZAMYKAJĄCY STOPNICĘ ORAZ PODSTOPNICĘ SCHODÓW**

**Z POSADZKĄ TYPU "KAMIENNY DYWAN"**

- DO WARSTWY OKŁADZINY WYNOŚĄCEJ 10 MM.



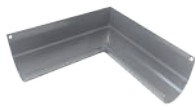
1. ZAKOŃCZENIA RYNNY (PRAWY/LEWE)
2. NAROŻNIK WEW. RYNNY 90°/135°
3. ŁĄCZNIK RYNNY
4. RYNNY R50
5. LEJ SPUSTOWY
6. NAROŻNIK ZEW. RYNNY 90°/135°
7. KOLANKO RURY SPUSTOWEJ 67° / 87°
8. RURA SPUSTOWA Ø40 mm
9. OBEJMA DO RURY Ø40 mm

## SYSTEM RYNNOWY R50

SYSTEM RYNNOWY R50 O ŚREDNICY 50 MM WYKONANY Z ALUMINIUM MALOWANYM PROSZKOWO. PRZEZNACZONY DO SYSTEMÓW Z PROFILAMI OKAPOWYMI: K35, K100R, W35+, K20R, K10R MARKI RENOPLAST. MONTAŻ NASTĘPUJE POPRZEZ PRZYKRĘCENIE DO PASA NADRYNNOWEGO PROFILU BEZ ZASTOSOWANIA HAKÓW RYNNOWYCH.



Narożnik zewnętrzny rynny 90° lub 135°



Narożnik wewnętrzny rynny 90° lub 135°



Rura spustowa Ø40 mm 2,0 m

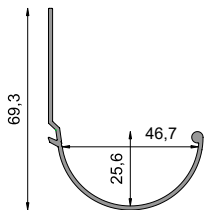


Rura spustowa Ø40 mm 1,0 m



Rura spustowa Ø40 mm 0,5 m

# R50

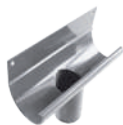


INSTRUKCJA  
MONTAŻU



Wkręty samowierzące  
do mocowania rynny

## SYSTEM RYNNOWY R50



Lej  
spustowy



Zakończenia rynny  
(lewe/prawe)



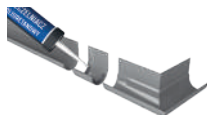
Łącznik  
rynny



Kolanko rury  
spustowej 67° lub 87°



Obejma rury  
spustowej Ø40 mm



Uszczelniacz  
poliuretanowy

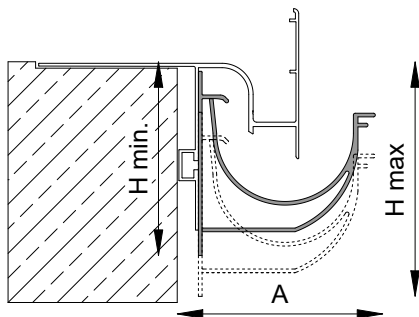


# DANE

A technical drawing or blueprint is shown in the background, featuring various lines, circles, and geometric shapes. A drafting compass and a pencil are resting on the drawing. The word "TECHNICZNE" is overlaid in large, bold, black capital letters.

# TECHNICZNE

## PVC 75



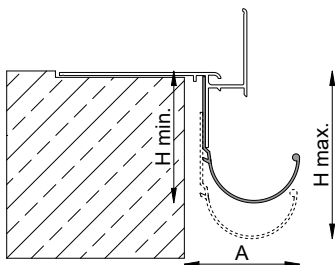
Zakres regulacji rynny PVC o średnicy 75 mm z zastosowaniem haków rynnowych RENOPLAST

Hak rynnowy MG75 Rynna PVC o śr. 75 mm. Producent rynny: Marley lub Gamrat.	Wymiar [mm]	Rodzaj profilu		
		K40	W30R	K60
	A	110	110	110
	H <sub>min</sub>	105	106	107
	H <sub>max</sub>	135	145	135

Hak rynnowy G75 Rynna PVC o śr. 75 mm. Producent rynny: Bryza lub Gamrat.	Wymiar [mm]	Rodzaj profilu		
		K40	W30R	K60
	A	110	110	110
	H <sub>min</sub>	88	97	88
	H <sub>max</sub>	113	123	113



R50



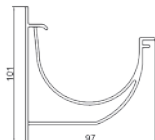
Zakres regulacji rynny aluminiowej  
RENOPLAST R50

System rynnowy RENOPLAST R50	Wymiar [mm]	Rodzaj profilu			
		K10/K100R	K20R	K35	W35+
	A	63	63	63	63
	H min	75	72	72	72
	H max	100	100	100	100

# HAKI RYNNOWE MG75, G75

Profile Renoplast przystosowane do montażu rynny PVC i haków G75 lub MG75 to K40, K60, W30R.

## MG75



### MG75 HAK RYNNOWY

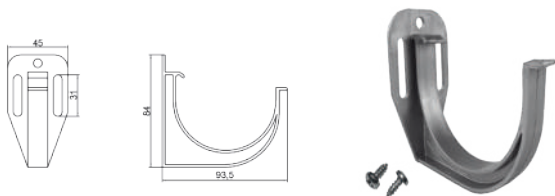
1 kpl = 4 szt. haków MG75 + 8 szt. wkrętów W13

Pasuje do systemu rynnowego marki Marley lub Gamrat

Kompatybilność haków rynnowych Renoplast z systemami rynnowymi		
System rynnowy	Hak Renoplast G75	Hak Renoplast MG75
Celfast Bryza 75	TAK	NIE
Celfast Ocean 75	TAK	NIE
Gamrat PVC 75	TAK	TAK*
Marley Continental 75	NIE	TAK

\* po przycięciu haka

# G75



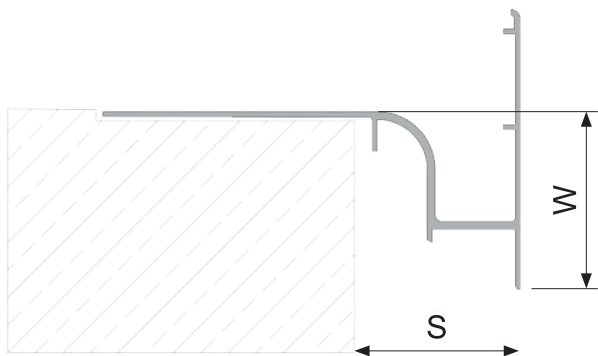
## G75 HAK RYNNOWY

1 kpl = 4 szt. haków G75 + 8 szt. wkrętów W13

Pasuje do systemu rynnowego marki Bryza lub Gamrat

Hak	Renoplast MG75	Renoplast G75
Kolor	Brąz RAL 8019	Ciemnobrązowy* ~RAL 8019
	Szary RAL 7037	Srebrny* ~RAL 9023
	Grafit RAL 7024	Grafitowy* ~RAL 7106

\* Kolorystyka zgodna z paletą kolorów rynien Gamrat.



**ZESTAWIENIE PROFILI UWZGLĘDNIAJĄCE ISTOTNE WYMIARY PRZY  
DOCZOŁOWYM MONTAŻU BALUSTRADY BALKONU LUB TARASU.**

Nazwa profilu	Wymiar S [mm]	Wymiar W [mm]
K10/K100	31	25
K10R/K100R	31	41
K102	37	17
K20	33	18
K20R	34	42
K301	22	56
K30	29	18
K40	54	65
K35	24	41
K60	50	81
W30	44	52
W30R	66	91
W35+	29	41
W10	56	31
W20	65	31
D25	31	29

# NOTATKI

---

---

---

---

---

---

---

---

---

---

---

---

---

---

---

---

---

---

---

---

---

---

---

---

---

---

---

---

---

---

---

---

---

---

---

---

---

---

---

---

---

---

---

---

---

---





Lined writing area with 21 horizontal lines.







Blank writing area with horizontal lines.



**NOWOŚĆ**

**WKRÓTCE W OFERCIE!**  
**BALUSTRADY ALUMINIOWE**



[www.renoplast.pl](http://www.renoplast.pl)



**NOWOŚĆ**

**WKRÓTCE W OFERCIE!**





## ODPŁYW LINIOWY DO TARASÓW NAZIEMNYCH



## OBLICZ POTRZEBNE ILOŚCI:



**Profile**



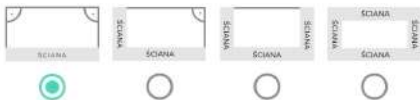
**Podkładki**



**EPDM**

### 1 Kształt tarasu / balkonu

Wybierz kształt:



**Dalej** ▾

### 2 Wymiary tarasu / balkonu

### 3 Podsumowanie

# Renoplast



# STREFA ARCHITEKTA


Trwałość, bezpieczeństwo i niezawodność to cechy systemów profili okapowych RENOPLAST. Nasze wieloletnie doświadczenia w projektowaniu i wytwarzaniu rozwiązań balkonowo-tarasowych daje możliwość kreowania posadzki balkonów i tarasów z estetycznym i funkcjonalnym wykończeniem ich krawędzi. Wierzymy, że efektywne wykonawstwo zaczyna się już na etapie projektu, dlatego wyposażamy pracownie architektoniczne w jedyne w Polsce biblioteki Graphisoft Archicad oraz Autodesk Autocad i Revit, oferując tym samym nieograniczone możliwości kompleksowego projektowania detali balkonowo-tarasowych.


Rozwiązania balkonowo-tarasowe RENOPLAST jako jedyne na rynku, zostały objęte Europejską Oceną Techniczną ETA-16/0003, co oznacza iż są wyrobem budowlanym. Poświadczeniem jakości powłok lakierniczych jest certyfikat QUALICOAT.




**BIBLIOTEKI  
DO PROJEKTOWANIA**

# SKONTAKTUJ SIĘ Z NASZYM PRZEDSTAWICIELEM W TWOIM REGIONIE

 Miłosz Kołodziej  
609 641 518  
mk@renoplast.pl

 Łukasz Lorfink  
693 376 441  
ll@renoplast.pl

 Jakub Sobczak  
605 838 107  
jakubsobczak@renoplast.pl




## DZIAŁ TECHNICZNY RENOPLAST


Przemysław Sieradzki  
723 870 509  
ps@renoplast.pl


Przemysław Łuczejko  
663 750 388  
pl@renoplast.pl



 Bronisław Kozłowski  
609 415 394  
bk@renoplast.pl

 Piotr Gawłowski  
605 390 932  
piotrgawlowski@renoplast.pl

 Michał Toroń  
661 907 020  
mt@renoplast.pl

 Michał Kozanecki  
721 100 504  
michalkozanecki@renoplast.pl

Piotr Kubica  
605 932 539  
pk@renoplast.pl

# Renoplast

A photograph of a modern outdoor terrace. The terrace is paved with large, dark grey rectangular tiles. In the center, there is a wooden swing chair with a light-colored cushion. To the left and right of the swing are two wicker armchairs with light-colored cushions and dark grey throw pillows. A round, low coffee table with a metal frame sits in front of the chairs, holding a glass of beer and some snacks. The terrace is bordered by a low, dark grey concrete wall. In the background, there is a modern building with large glass windows and a wooden pergola structure. A small potted tree is visible on the right side of the terrace.

Spotkajmy się na tarasie...

RENOPLAST sp. z o.o.  
Ul. Fabryczna 14, 34-300 Żywiec

tel: 33 863 78 89  
email: [biuro@renoplast.pl](mailto:biuro@renoplast.pl)  
[zamowienia@renoplast.pl](mailto:zamowienia@renoplast.pl)

Dystrybutor