

2. AUFLAGE

Renoplast



MODERNE SYSTEME FÜR
TERRASSEN UND BALKONE

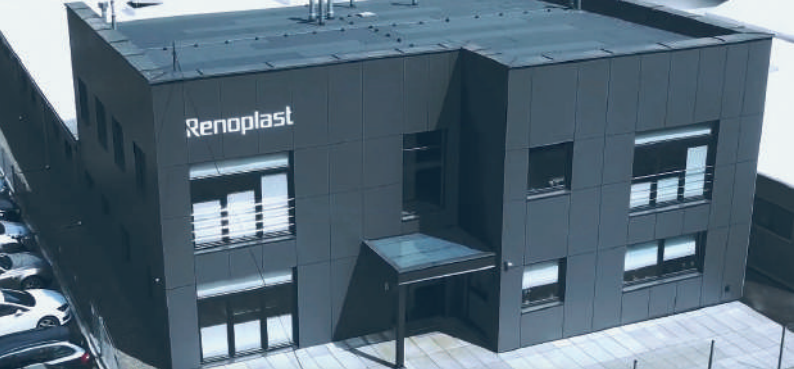
CE



QUALICAT

ENTWORFEN UND
HERGESTELLT
IN POLEN





Renoplast ist ein vollständig polnischer technologischer Gedanke, der in Kombination mit einer langjähriger Erfahrung und wachsenden Bedürfnissen des Marktes zur Entwicklung von Terrassen- und Balkonsystemen für verschiedene Ausführungstechniken in unseren klimatischen Bedingungen führte.

Das Hauptelement jedes Systems sind Aluminium-Traufprofile, die eine effektive Entwässerung von Balkonen sowie Terrassen gewährleisten.

Moderne Technologien und die Verwendung von Produkten mit nur höchster Qualität, die den Herausforderungen anspruchsvoller Kunden gerecht werden, zeichnen sie ebenso aus. Auch voller Korrosionsschutz verbunden mit hoher Ästhetik – das alles in Systemen, deren Montage intuitiv und schnell ist.

Fokussierung auf Qualität seit Gründung des Unternehmens und innovative Herangehensweise an Problemstellungen rund um Balkon und Terrasse ermöglichen uns eine ständige Weiterentwicklung und führen zu einer kontinuierlichen Erweiterung der angebotenen Produktpalette.

Erhaltene Europäische Technische Bewertung (ETA) und eine moderne Lackiererei mit Qualicoat-Zertifizierung sind nachträgliche Überprüfung und Glaubwürdigkeit des vor Jahren eingeschlagenen Weges.

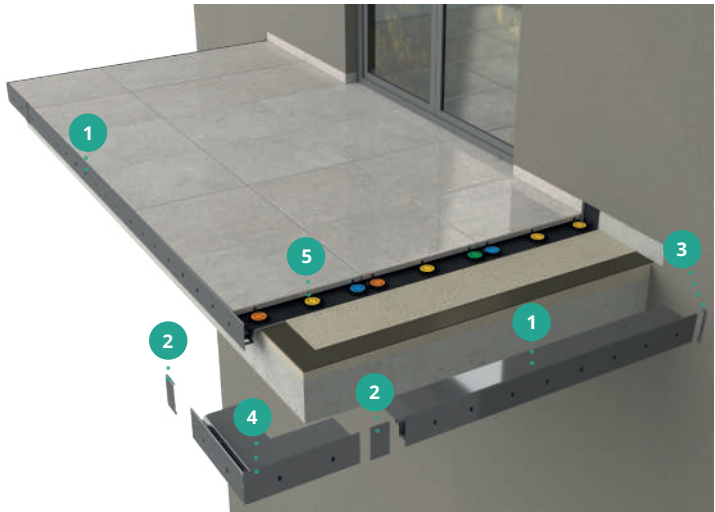
All dies führt dazu, dass jeder, der sich für Renoplast Produkte entscheidet, sich sicher sein kann, fachmännisch beraten zu werden und ein Produkt einzusetzen, das hohen Anforderungen gerecht wird.

INHALTSVERZEICHNIS:

seite:

1. Der Boden aus Keramikfliesen auf Klebemörtel:	6-7
Das ECO System K100	8-9
Das ECO+ System K100R	10-11
Das CLASSIC System K301	12-13
Das OPTIMAL System K102	14-15
Das BASIC System K30	16-17
Das BASIC+ System K40	18-19
Das PRO System K35	20-21
Die Treppensysteme SC1, SC2, SC3	22-23
2. Der belüftete Boden:	26-27
Das BASIC System W30	28-29
Das BASIC+ System W30R	30-31
Das PRO System W35+	32-33
Das GRAND System K60	34-35
Das UNIVERSAL System W10	36-37
Das UNIVERSAL System W20	38-39
Das MULTI System D25	40-41
Das Treppensystem SW	42-43
Das Sockelsystem C1/C2	44-45
SMART-Stelzlager	46-47
RENOPAD-Stellfüße	48-49
3. Der Harzboden:	54-55
Das BASIC System K10	56-57
Das BASIC+System K10R	58-59
Das SIMPLE System K20	60-61
Das SIMPLE+ System K20R	62-63
Das Treppensystem SZ10, SZ15	64-65
Das Treppensystem V	66-67
4. Das Rinnensystem R50	68-69

VOLLSTÄNDIGKEIT



Alle Traufprofilssysteme von Renoplast sind Komplettlösungen bestehend aus: geraden Profilen (1), Verbindern (2), Wandabweisern (3) und Außen- und Innenecken (4) – mit Standardwinkeln von 90° und 135°. Auf Anfrage fertigen wir Ecken mit nicht standardmäßigen Winkeln und Bögen für halbrunde Balkone.

KORROSIONSSCHUTZ

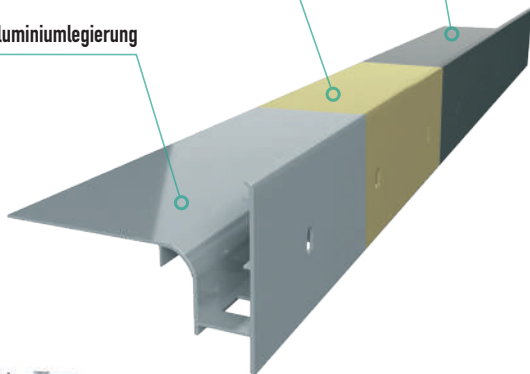
Alle Renoplast-Profile werden in einer internen Pulverlackiererei gemäß den Qualicoat-Standards pulverbeschichtet.



Thermisch gehärtete
Lackschicht 60 µm

Konversionsschicht
(Korrosionsschutz)

Kern aus Aluminiumlegierung



Europejska Ocena
Techniczna

ETA-18/0025
z 30/06/2025

Opis produktu

Aluminiowa ocena Techniczna systemu
kierownicy Techniczne
Kierownice systemu kierownicy
Liczba warstw, do której została
zbadana wytrzymałość

Producent

Zastosowanie

Systemy kierownicy Techniczne
systemy
Systemy kierownicy Techniczne
systemy kierownicy systemy
kierownicy systemy kierownicy
systemy kierownicy

Informacje techniczne

Instalacja Techniczna

ETA-18/0025

Instalacja Techniczna systemu

ETA-18/0025

Instalacja Techniczna systemu

ETA-18/0025

Instalacja Techniczna systemu

ETA-18/0025

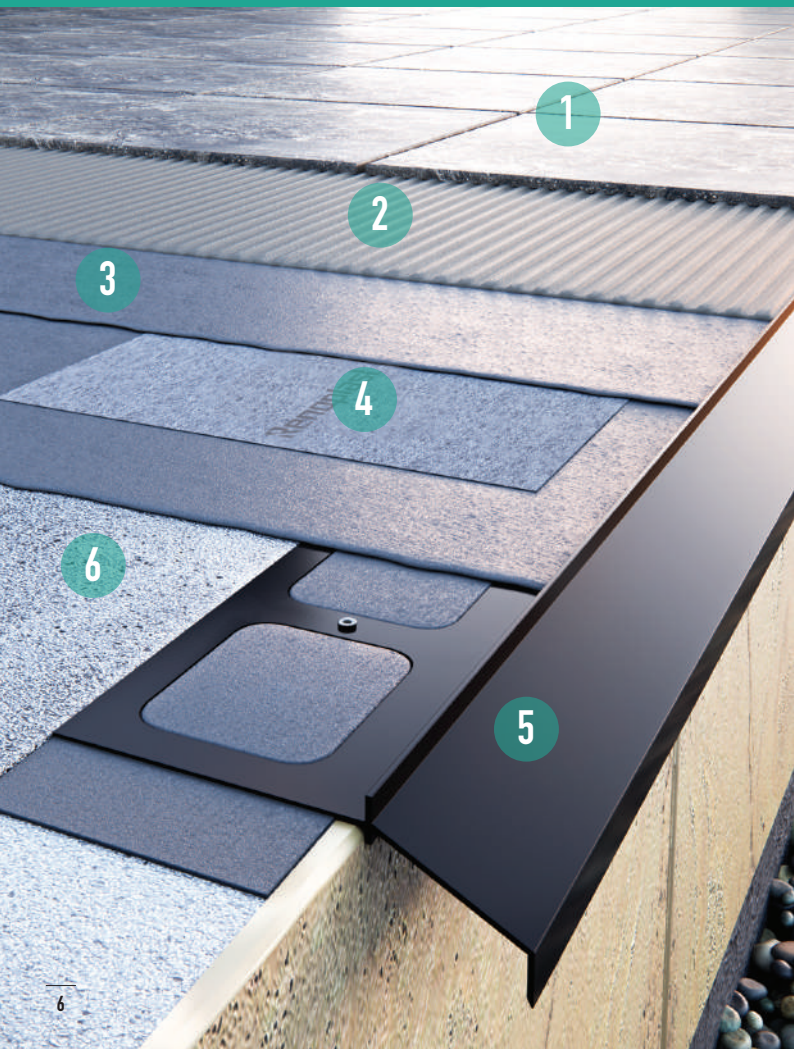
Instalacja Techniczna systemu

ETA-18/0025

Instalacja Techniczna systemu



KERAMIKBODEN AUF KLEBEMÖRTEL

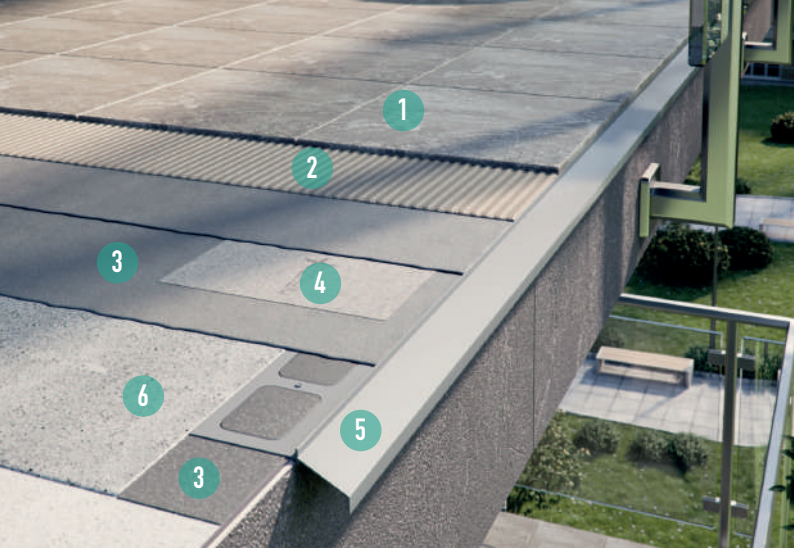


Diese Technologie der Veredelung von Balkonen und Terrassen wird seit Jahren verwendet. Es handelt sich dabei um den Boden aus Keramikfliesen, die auf einem verformbaren Klebemörtel mit einer Abdichtung aus einem Versiegelungsmörtel verlegt werden.

Es zeichnet sich durch einfache Ausführung, breite Materialverfügbarkeit und einfache Pflege aus.

EIN PROFIL FÜR KERAMIKBÖDEN AUF KLEBEMÖRTEL.

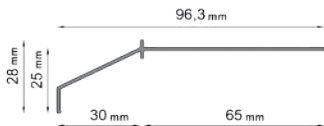
- 1. KERAMIKFLIESEN**
- 2. KLEBEMÖRTEL**
- 3. ABDICHTUNGSMÖRTEL**
- 4. VERSTÄRKUNGSBAND**
- 5. RENOPLAST TRAUFPROFIL**
- 6. ZEMENT-GRUNDIERUNG**



DAS ECO SYSTEM K100

ECO K100 - EIN PROFIL FÜR KERAMIKBÖDEN AUF KLEBEMÖRTEL.

1. Keramikfliesen
2. Klebemörtel
3. Abdichtungsmörtel
4. Verstärkungsband PL3
5. Das Profil ECO K100
6. Zement- Grundierung



K100

KLEB MöRTEL



DAS ECO SYSTEM K100



NZ K100
Äußenecke 90°/135°



NW K100
Innenecke 90°/135°



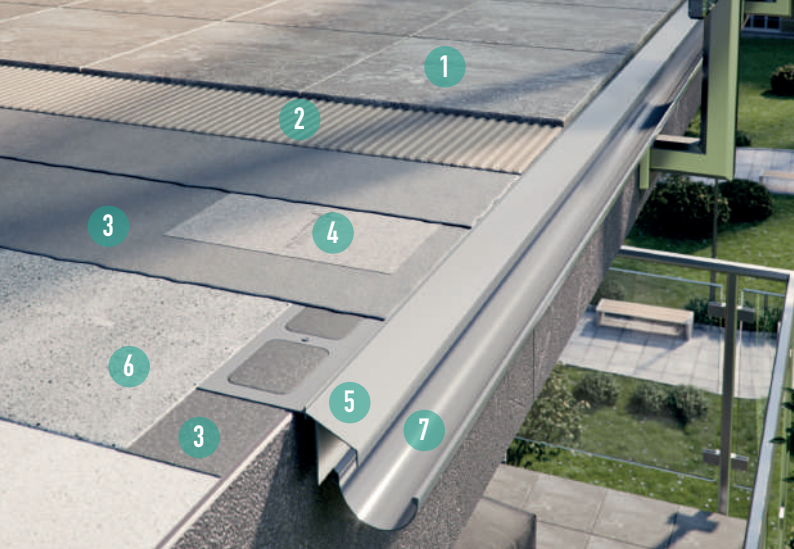
OPK100
Wandabweiser
(links/rechts)



LK100
Verbinder



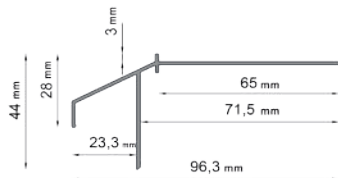
PL3
Verstärkungsband



DAS ECO+ SYSTEM K100R

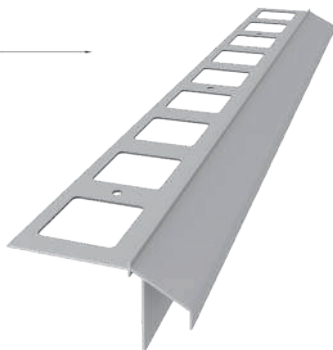
ECO+ K100R - EIN PROFIL FÜR KERAMIKBÖDEN AUF KLEBEMÖRTEL,
MIT DER MÖGLICHKEIT DER MONTAGE DES RINNENSYSTEMS R50.

1. Keramikfliesen
2. Klebemörtel
3. Abdichtungsmörtel
4. Verstärkungsband PL3
5. Das Profil ECO+ K100R
6. Zement-Grundierung
7. Das Rinnensystem R50*



K100R

KLEB MÖRTEL



DAS ECO+ SYSTEM K100R



NZ K100R
Äußenecke 90°/135°



NW K100R
Innenecke 90°/135°



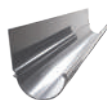
OPK100R
Wandabweiser
(links/rechts)



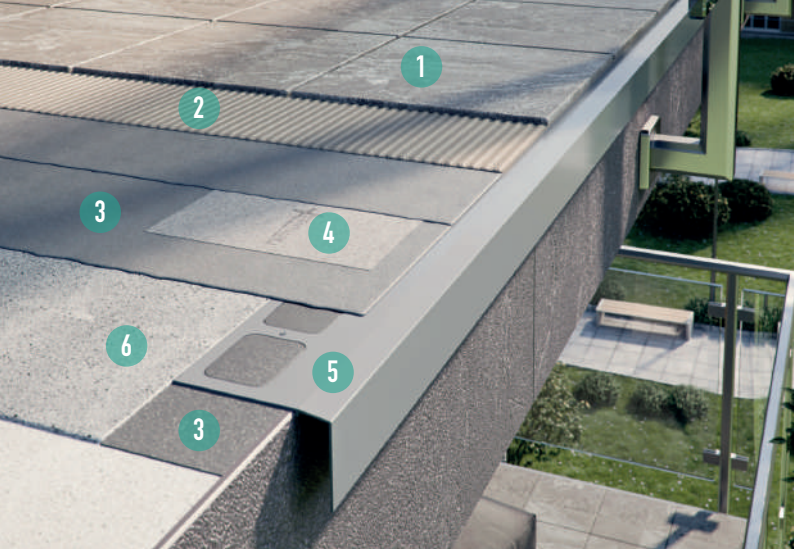
LK100R
Verbinder



PL3
Verstärkungsband



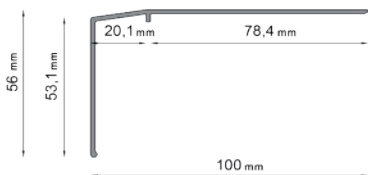
R50
Rinnensystem



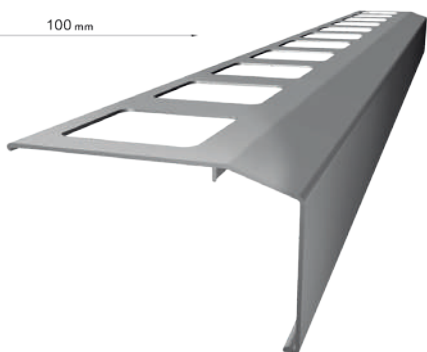
DAS CLASSIC SYSTEM K301

CLASSIC K301 – EIN PROFIL FÜR KERAMIKBÖDEN AUF KLEBEMÖRTEL MIT EINER VERLÄNGERTEN TROPFFLEISTE.

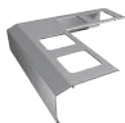
1. Keramikfliesen
2. Klebemörtel
3. Abdichtungsmörtel
4. Verstärkungsband PL3
5. Das Profil CLASSIC K301
6. Zement-Grundierung



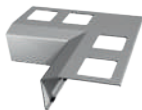
K301



DAS CLASSIC SYSTEM K301



NZ K301
Äußenecke 90°/135°



NW K301
Innenecke 90°/135°



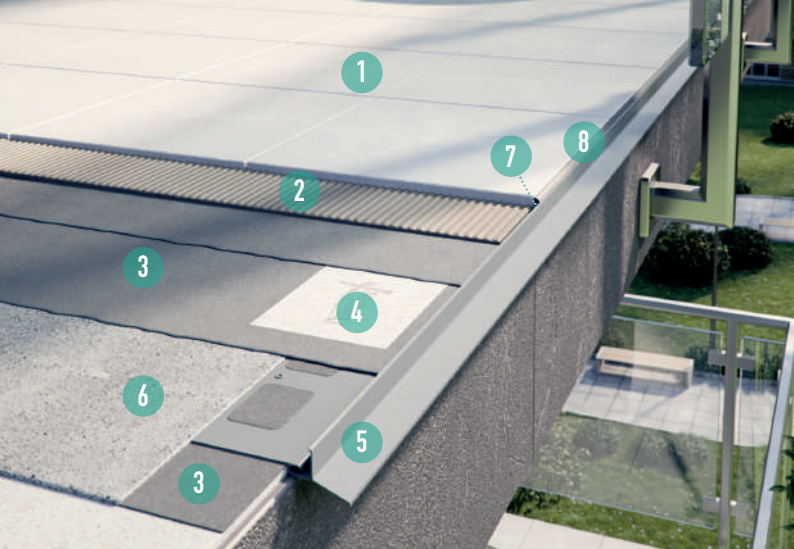
OPK301
Wandabweiser
(links/rechts)



LK301
Verbinder



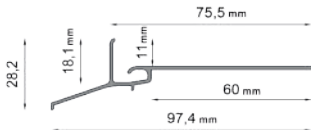
PL3
Verstärkungsband



DAS OPTIMAL SYSTEM K102

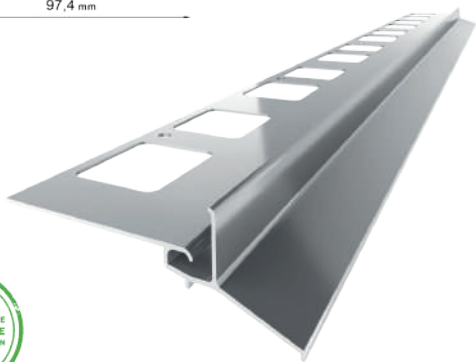
OPTIMAL K102 – EIN PROFIL FÜR KERAMIKBÖDEN AUF KLEBEMÖRTEL MIT VERSTÄRKUNGSBAND CLEVER ZUR VERBINDUNG MIT ABDICHTUNG.

1. Keramikfliesen
2. Klebemörtel
3. Abdichtungsmörtel
4. CLEVER - Klebeband
5. Das K102-Profil OPTIMAL
6. Zement-Grundierung
7. Verfüllschnur
8. Elastische Abdichtung



K102

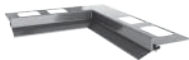
KLEB MöRTEL



DAS OPTIMAL SYSTEM K102



NZ K102
Außenecke 90°/135°



NW K102
Innenecke 90°/135°



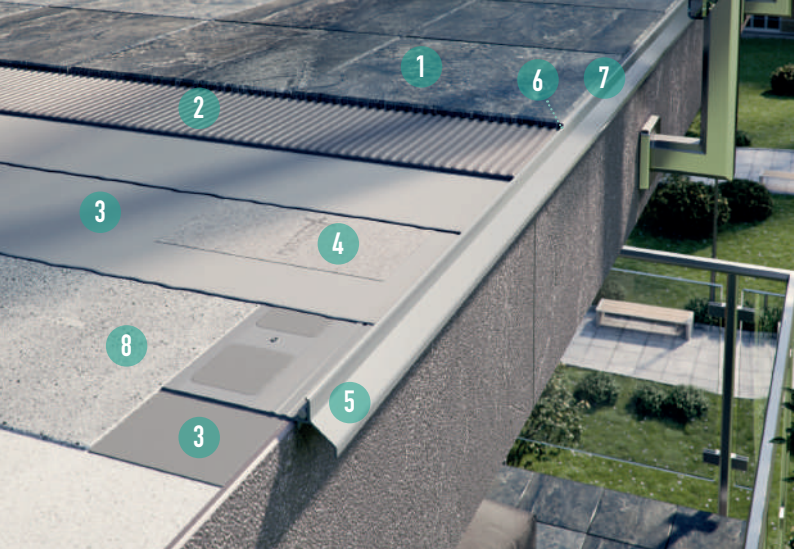
OPK102
Wandabweiser
(links/rechts)



LK102
Verbinder



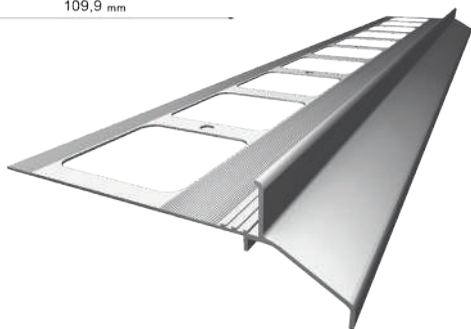
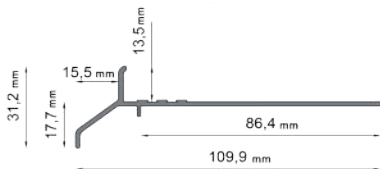
Kleband CLEVER
breite 12 cm



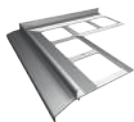
DAS BASIC SYSTEM K30

**BASIC K30 – EIN PROFIL FÜR KERAMIKBÖDEN AUF KLEBEMÖRTEL,
SCHÜTZT DIE VORDERSEITE DER FLIESE. AUSGESTATTET MIT ABLAUFLÖCHERN,
DIE EINTRETENDE FEUCHTIGKEIT EFFEKTIV ABLEITEN.**

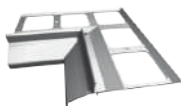
1. Keramikfliesen
2. Klebemörtel
3. Abdichtungsmörtel
4. Verstärkungsband PL3
5. Das K30-Profil BASIC
6. Verfüllschnur
7. Flexible Abdichtung
8. Zement-Grundierung

K30

DAS BASIC SYSTEM K30



NZ K30
Außenecke 90°/135°



NW K30
Innenecke 90°/135°



OPK30
Wandabweiser
(links/rechts)



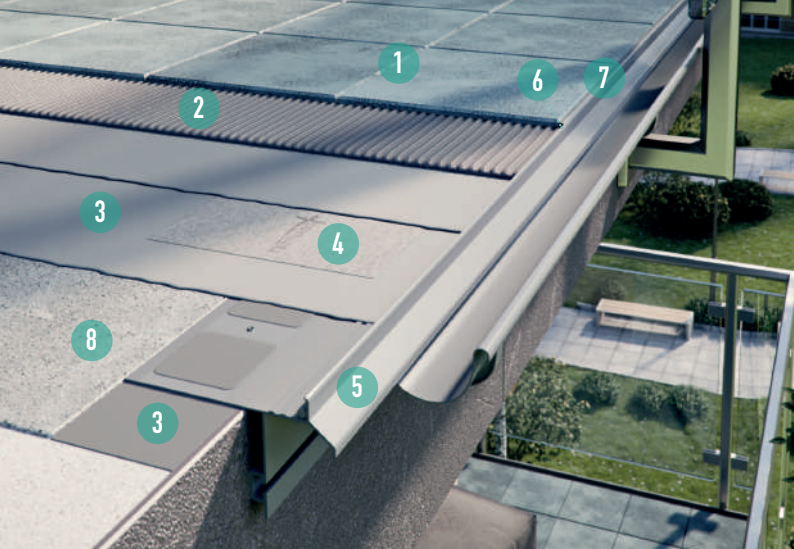
LK30
Verbinder



PL3
Verstärkungsband



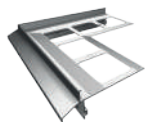
Verfüllschnur fi 6 mm.



DAS BASIC+ SYSTEM K40

PROFIL BASIC+ K40 - EIN PROFIL FÜR KERAMIKBÖDEN AUF KLEBEMÖRTEL, DAS DIE VORDERSEITE DER FLIESE SCHÜTZT. AUSGESTATTET MIT ABLAUFLÖCHERN, DIE EINTRETENDE FEUCHTIGKEIT EFFEKTIV ABLEITEN. MIT DER MÖGLICHKEIT, 75 MM PVC RINNE ZU MONTIEREN.

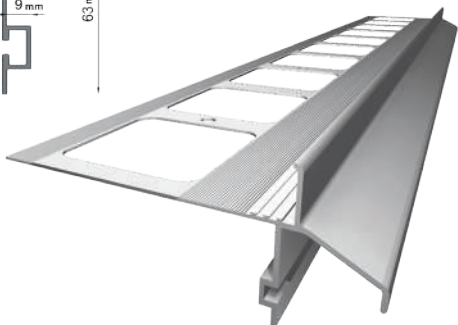
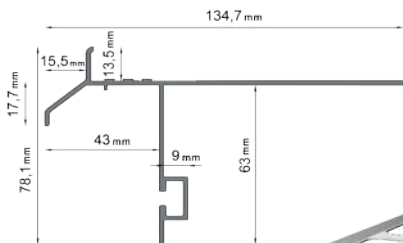
1. Keramikfliesen
2. Klebemörtel
3. Abdichtungsmörtel
4. Verstärkungsband PL3
5. Das BASIC+ K40-Profil
6. Verfüllschnur
7. Flexible Abdichtung
8. Zement-Grundierung
9. 75 mm PVC-Rinne



NZ K40
Außenecke 90°/135°



PL3
Verstärkungsband

K40

DAS BASIC+ SYSTEM K40



NW K40
Innenecke 90°/135°



OPK40
Wandabweiser
(links/rechts)



LK40
Verbinder



Verfüllschnur fi 6 mm



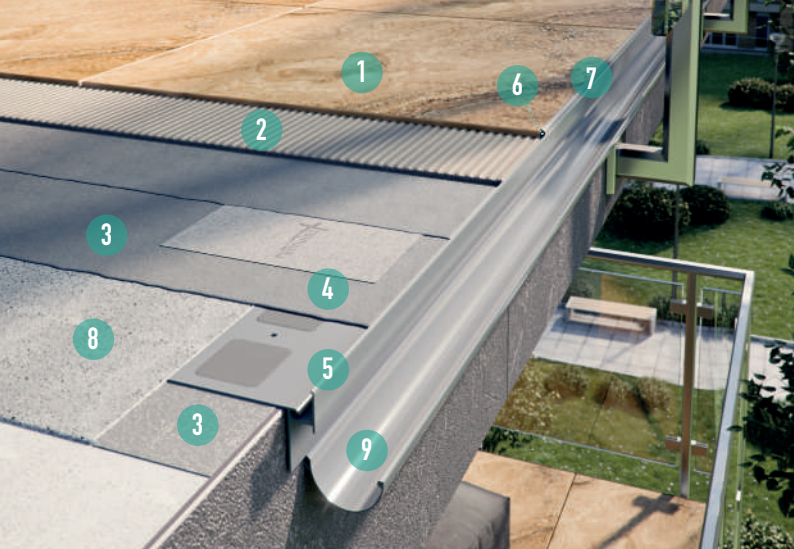
MG75
Rinnenhaken

Kompatibel mit dem Rinnensystem von
Marley, Gamrat 75 mm



G75
Rinnenhaken

Kompatibel mit dem Rinnensystem von
Bryza, Gamrat 75 mm



DAS PRO SYSTEM K35

PRO K35 – EIN PROFIL FÜR KERAMIKBÖDEN AUF KLEBEMÖRTEL MIT SPEZIELLEM VERSTÄRKUNGSBAND CLEVER ZUR VERBINDUNG MIT ABDICHTUNG. AUSGESTATTET MIT ABLAUFLÖCHERN, DIE EINTRETENDE FEUCHTIGKEIT EFFEKTIV ABLEITEN. MIT DER MÖGLICHKEIT DER MONTAGE DES RINNENSYSTEMS R50.

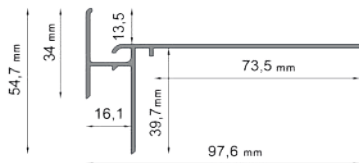
1. Keramikfliesen
2. Klebemörtel
3. Abdichtungsmörtel
4. CLEVER – Klebeband
5. Das PRO K35-Profil
6. Verfüllschnur
7. Flexible Abdichtung
8. Zement-Grundierung
9. Das Rinnensystem R50*



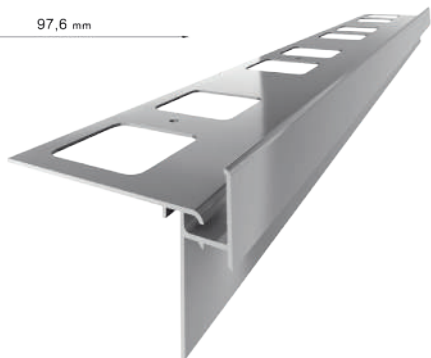
NZ K35
Außenecke 90°/135°



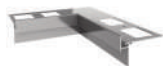
LK35
Verbinder



K35



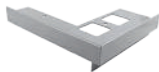
DAS PRO SYSTEM K35



NW K35
Innenecke 90°/135°



K35B
Seitenprofil



Ecke, die das Seitenprofil
mit dem geraden Profil
verbindet



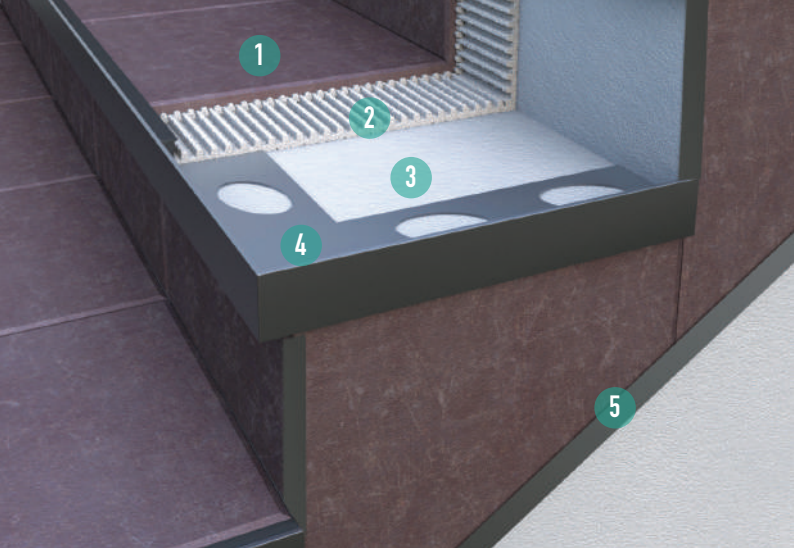
OPK35
Wandabweiser
(links/rechts)



KLEB BAND CLEVER
breite 16 cm

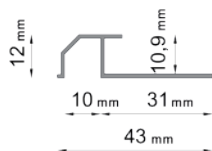


R50
Rinnensystem



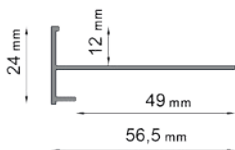
DIE TREPPENSYSTEME SC1, SC2, SC3

1. Keramikfliesen
2. Klebemörtel
3. Abdichtungsmörtel
4. Das Treppenprofil SC1 oder SC2
5. Das Treppenprofil SC3

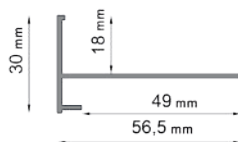


SC3

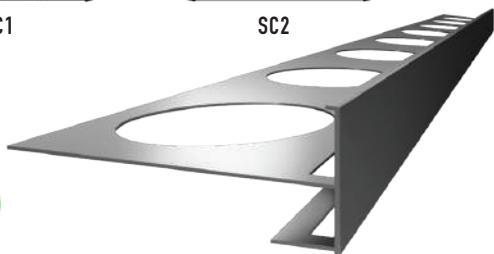
SC1, SC2, SC3



SC1



SC2



DIE TREPPENSYSTEME SC1, SC2, SC3

PROFIL SC1 (12 MM HÖHE) UND SC2* (18 MM HÖHE) FÜR AUSSEN- UND INNENTREPPE UND EINFACHE BALKONE.

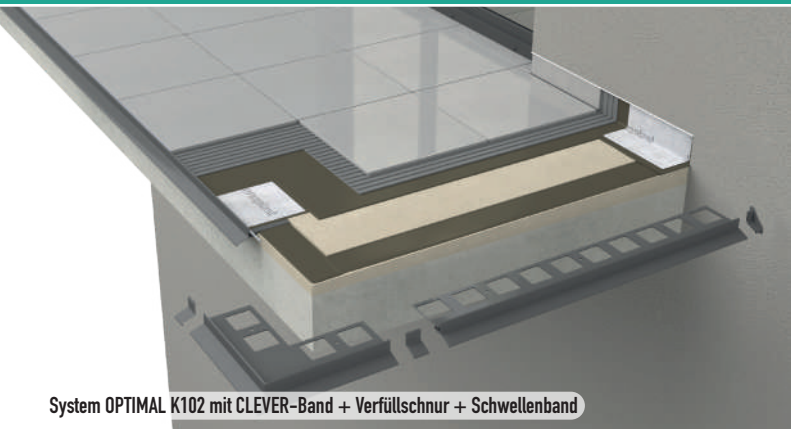
- FESTE VERBINDUNG MIT DEM BODEN
- WASSERABLEITUNG AUS DEM BEREICH DER TRAUFE
- VOLLSTÄNDIGE DICHTHEIT IM BEREICH DER TRAUFE
- FEUCHTIGKEITSABLEITUNG UNTER DEM BODEN.

SC3* – PROFIL ZUR VERARBEITUNG DER VORDERSEITE UND SOCKELN AN DER TREPPE AUS FLIESEN AUF KLEBER.

- DICHTER VERBINDUNG MIT DEM BODEN
- WASSERABLEITUNG AUS DEM BEREICH DER TRAUFE
- VOLLSTÄNDIGE DICHTHEIT IM BEREICH DER TRAUFE
- ABLEITUNG VON FEUCHTIGKEIT UNTER DEM BODEN UND AUSSENTREPPEN.

*SC2, SC3 sind verfügbar, solange der Vorrat reicht.

ZUSÄTZLICHES ZUBEHÖR



PL3
Verstärkungsband
50 m (breite 12 cm)



NW PL3
INNENDICHTECKE



NZ PL3
AUßENDICHTECKE



Schwellenband PL3 mit Butylstreifen
10 m (breite 12 cm)



Klebeband CLEVER
Breite 12 cm für K102
Breite 16 cm für K35/W35+



BASIC K30-System + Abdichtung + Verstärkungsband + Verfüllschnur



**POLYURETHAN
-DICHTSTOFF**



VERFÜLLSCHNUR fi 6 mm
10 m



**S80
MONTAGESCHABLONE**
2 m (breite 80 mm)

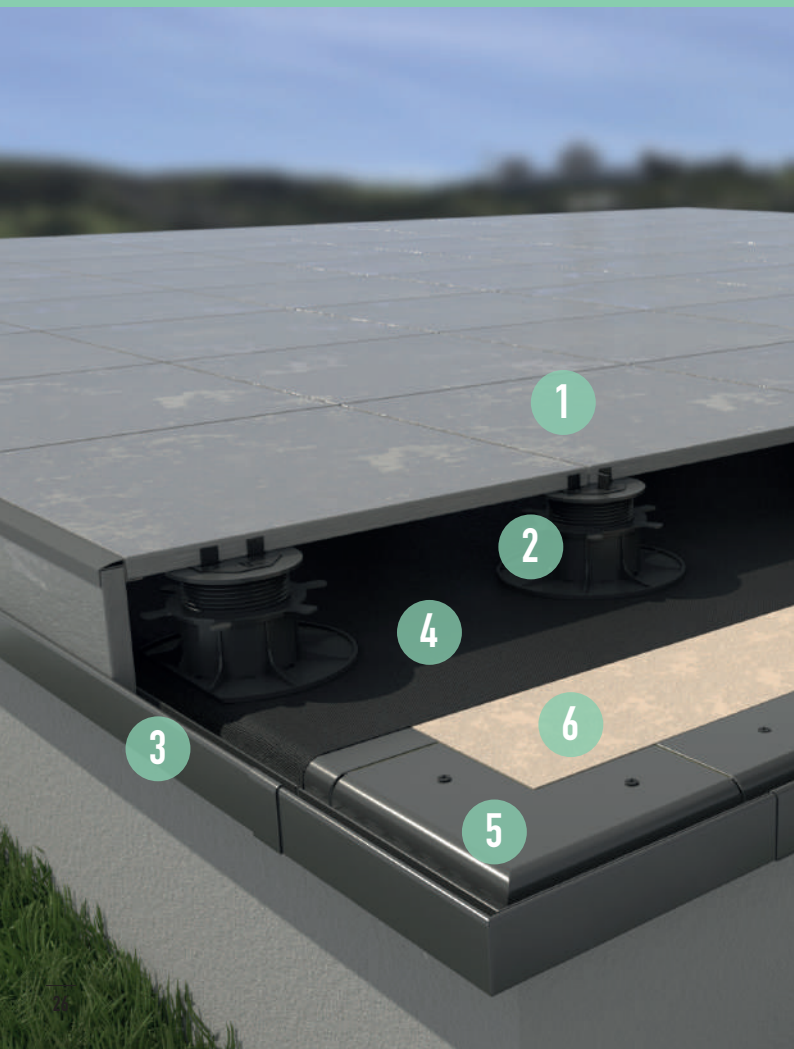


MG75 RINNENHAKEN
1 Set = 4 Stück MG75-Haken +
8 Stück W13-Schrauben
Kompatibel mit dem Rinnensystem
von Marley, Gamrat



G75 RINNENHAKEN
1 Set = 4 Stück G75-Haken +
8 Stück W13-Schrauben
Kompatibel mit dem Rinnensystem
von Bryza, Gamrat

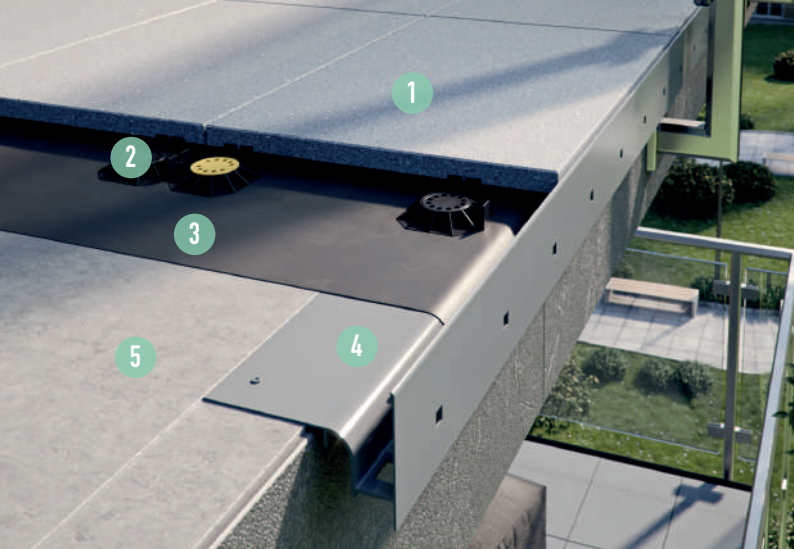
DER BELÜFTETE BODEN



Technologie zum Verlegen von Dickschichtplatten ohne Kleber auf Terrassen-Stellfüßen mit Wasserabdichtung: mit Abdichtungs- oder Harzmörtel. Die Verwendung von verstellbaren Stellfüßen ermöglicht das Verlegen von Platten ohne Gefälle.

EIN PROFIL FÜR BELÜFTETE BÖDEN.

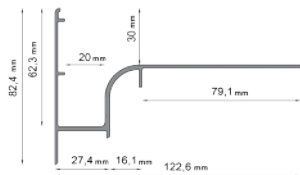
- 1. GRES-, STEIN- ODER BETONFLIESEN; DICKSCHICHTIG**
- 2. RENOPAD-STELLFÜSSE**
- 3. RENOPLAST ABSCHLUSSPROFIL**
- 4. WASSERABDICHTUNG (Z. B. EPDM-MEMBRANE)**
- 5. AUSSENECKE 90°**
- 6. ZEMENT-GRUNDIERUNG**



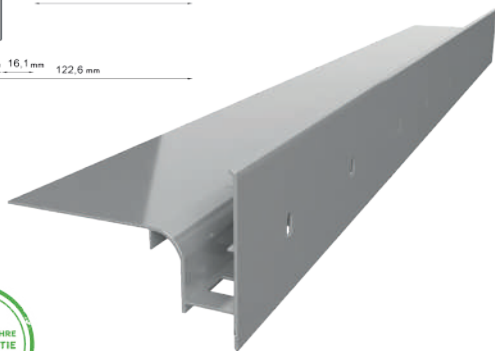
DAS BASIC SYSTEM W30

BASIC W30 – EIN PROFIL FÜR BELÜFTETE BÖDEN MIT GROSSEN ENTWÄSSERUNGSLÖCHERN.

1. Dickschichtfliesen aus Steinzeug, Stein oder Beton
2. SMART-Terrassenstetzlager
3. Wasserabdichtung (z. B. EPDM-MEMBRANE)
4. Das BASIC W30-Profil
5. Zement-Grundierung



W30



BELÜFTET

DAS BASIC SYSTEM W30



NZ W30
Außenecke 90°/135°



NW W30
Innenecke 90°/135°



OPW30
Wandabweiser
(links/rechts)



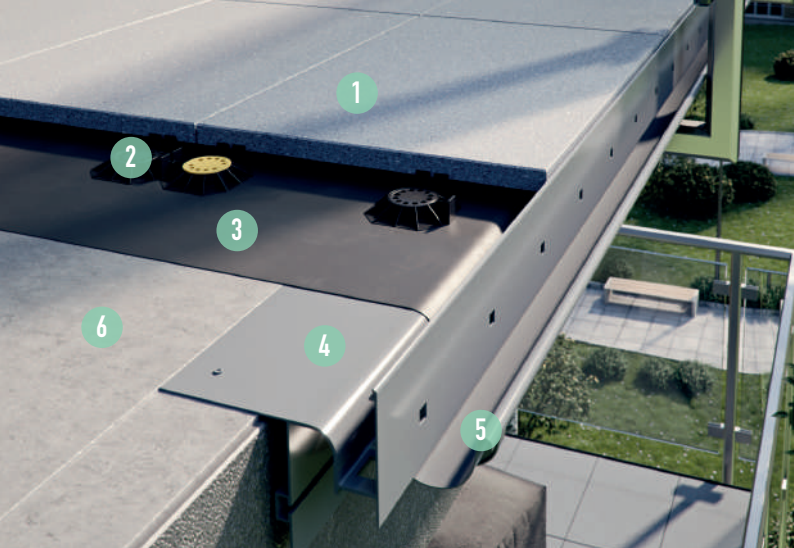
LW30
Verbinder



SMART
Stelzlager



Distanzscheiben
0,5 mm - 3 mm



DAS BASIC+ SYSTEM W30R

BASIC+ W30R – EIN PROFIL FÜR BELÜFTETE BÖDEN MIT GROSSEN ABLAUFLÖCHERN MIT DER MÖGLICHKEIT DER MONTAGE EINER 5 MM PVC RINNE.

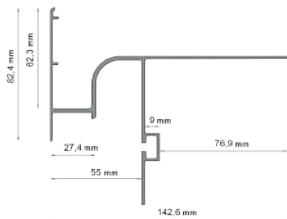
1. Dickschichtige Porzellan-, Stein- oder Betonfliesen
2. SMART-Terrassenstetzlager
3. Wasserabdichtung (z. B. EPDM-MEMBRANE)
4. Das BASIC+ W30R-Profil
5. 75 mm PVC-Rinne
6. Zement-Grundierung



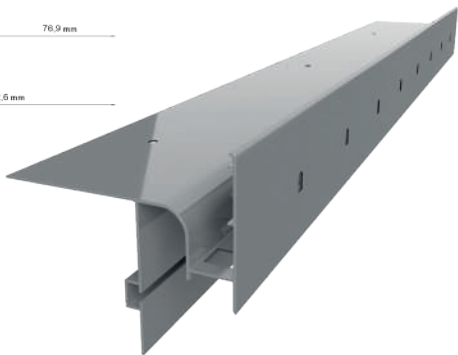
NZ W30R
Außenecke 90°/135°



SMART
Stetzlager



W30R



BELÜFTET

DAS BASIC+ SYSTEM W30R



NW W30R
Innenecke 90°/135°



OPW30R
Wandabweiser
(links/rechts)



LW30R
Verbinder



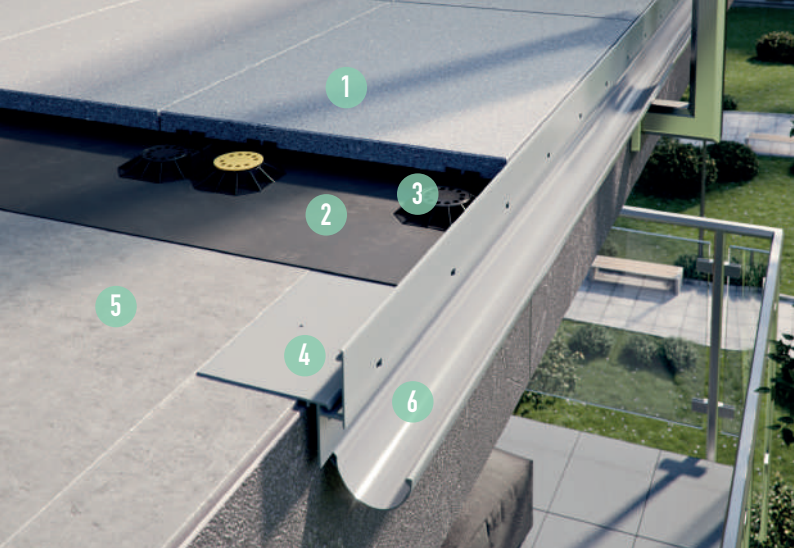
Distanzscheiben
0,5 mm – 3 mm



MG75
Rinnenhaken
Kompatibel mit dem Rinnensystem von
Marley, Gamrat 75 mm



G75
Rinnenhaken
Kompatibel mit dem Rinnensystem von
Bryza, Gamrat 75 mm



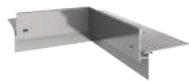
DAS PRO SYSTEM W35+

PRO W35+ - EIN PROFIL FÜR BELÜFTETE BÖDEN AUS DICKSCHICHTPLATTEN AUF TERRASSEN-STELZLAGERN SMART VERLEGT, MIT DER MÖGLICHKEIT, DAS RINNENSYSTEM R50 ZU MONTIEREN.

1. Dickschichtige Porzellan-, Stein- oder Betonfliesen
2. Wasserabdichtung (z. B. EPDM-MEMBRANE)
3. SMART Terrassen-Stelzlager
4. Das PRO W35+-Profil
5. Zement-Grundierung
6. Das Rinnensystem R50*



NZ W35+
Außenecke 90°/135°



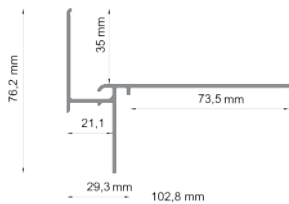
NW W35+
Innenecke 90°/135°



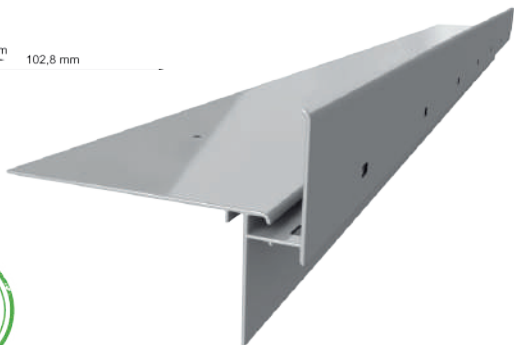
OPW35+
Wandabweiser
(links/rechts)



OPW35B
Wandabweiser
(links/rechts)



W35+



BELÜFTET

DAS PRO SYSTEM W35+



W35B
Seitenprofil



**Ecke, die das Seitenprofil
mit dem geraden
Profil verbindet**



LW35+
Verbinder



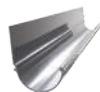
LW35B
Verbinder



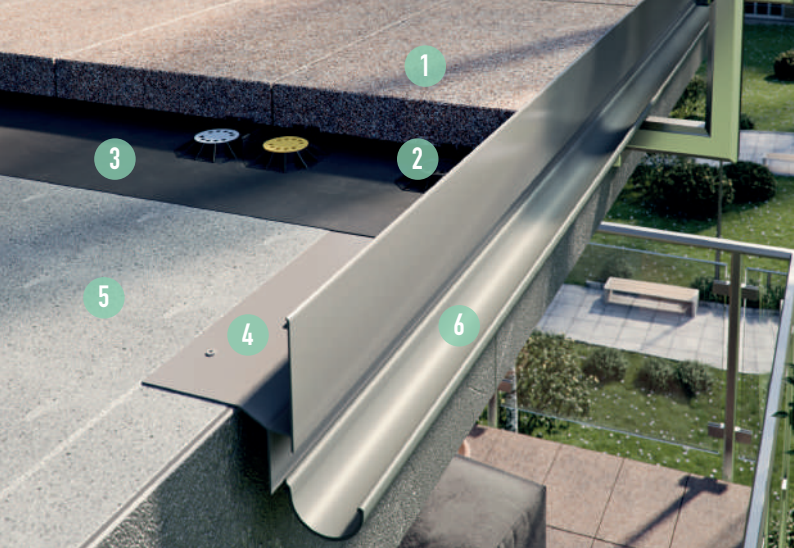
SMART
Stelzlager



Distanzscheiben
0,5 mm - 3 mm



R50
Rinnensystem

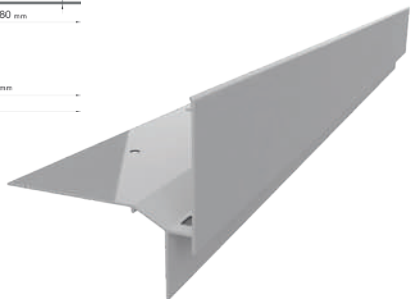
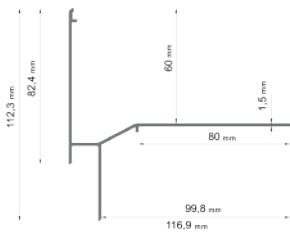


DAS GRAND SYSTEM K60

PROFIL GRAND K60 – EIN PROFIL FÜR BELÜFTETE BÖDEN MIT GROSSEN ENTWÄSSERUNGSLÖCHERN MIT DER MÖGLICHKEIT, DAS RINNENSYSTEM R50 ZU MONTIEREN.

1. Dickschichtige Fliesen (ca. 4 cm)
2. SMART Terrassen-Stelzlager
3. Wasserabdichtung (z. B. EPDM-MEMBRANE)
4. Das GRAND K60-Profil
5. Zement-Grundierung
6. Das Rinnensystem R50*

K60



BELÜFTET

DAS GRAND SYSTEM K60



NZ K60
Außenecke 90°/135°



NW K60
Innenecke 90°/135°



OPK60
Wandabweiser
(links/rechts)



LK60
Verbinder



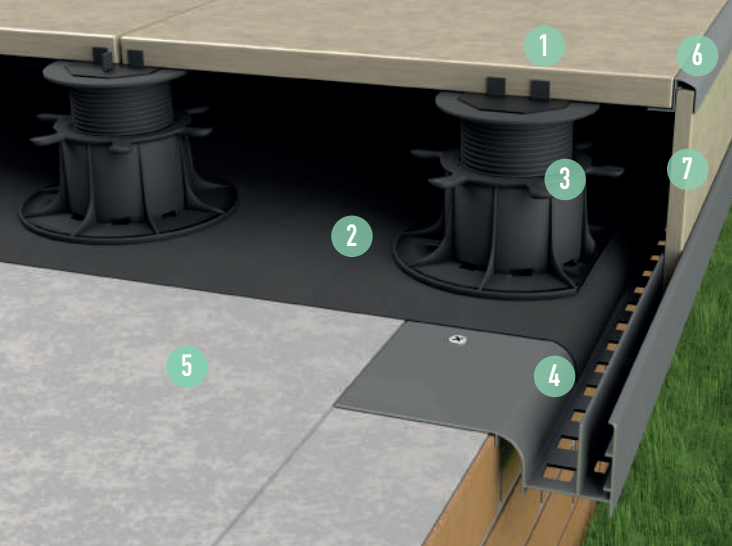
SMART
Stelzlager



Distanzscheiben
0,5 mm - 3 mm



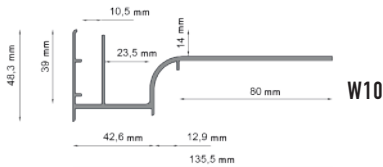
R50
Rinnensystem



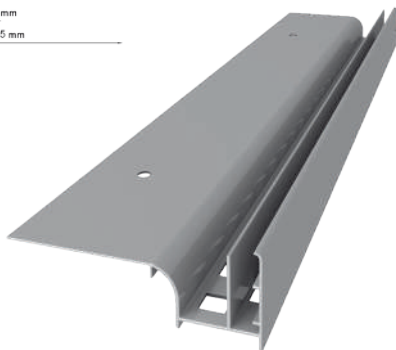
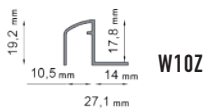
DAS UNIVERSAL SYSTEM W10

UNIWERSAL W10 – EIN PROFIL MIT ABDECKUNG DER TERRASSENFRONT MIT EINER 10-MM-PLATTE, AUF RENOPAD- STELLFÜSSEN.

1. Dickschichtfliesen aus Steinzeug, Stein oder Beton
2. Wasserabdichtung (z. B. EPDM-MEMBRANE)
3. RENOPAD-Stellfüße
4. Das Profil UNIVERSAL W10
5. Zement Grundierung
6. Abschlußprofil W10Z
7. 10 mm dicke Platte

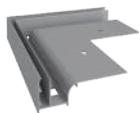


W10



BELÜFTET

DAS UNIVERSAL SYSTEM W10



NZ W10
Außenecke 90°/135°



NW W10
Innenecke 90°/135°



NZ W10Z
Abschluss-Außenecke 90°



W10Z
Abschlussprofil



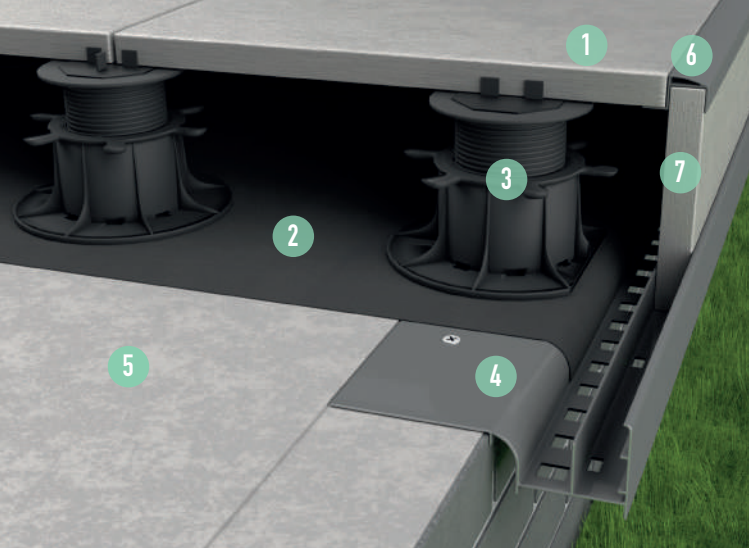
LW10
Verbinder



OPW10
Wandabweiser
(links/rechts)



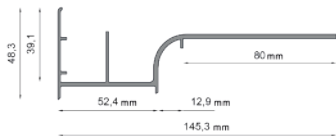
RENOPAD
Terrassen-Stellfüße



DAS UNIVERSAL SYSTEM W20

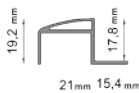
UNIWERSAL W20 – PROFIL MIT ABDECKUNG DER TERRASSENFRONT MIT EINER 20-MM-PLATTE, AUF RENOPAD-STELLFÜSSEN.

1. Dickschichtfliesen aus Steinzeug, Stein oder Beton
2. Wasserabdichtung (z. B. EPDM-MEMBRANE)
3. RENOPAD-Stellfüße
4. Das Profil UNIVERSAL W20
5. Zement-Grundierung
6. Das Abschlußprofil W20Z
7. 20 mm dicke Platte

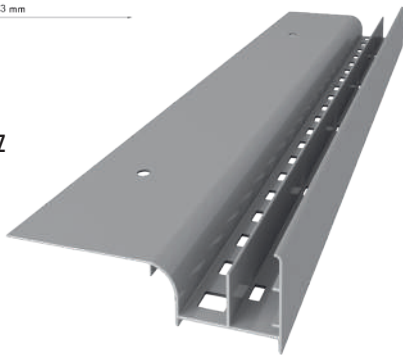


W20

W20

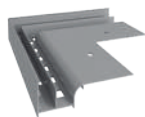


W20Z



BELÜFTET

DAS UNIVERSAL SYSTEM W20



NZ W20
Außenecke 90°/135°



NW W20
Innenecke 90°/135°



NZ W20Z
Abschluß-Außenecke 90°



W20
Profil zamykający



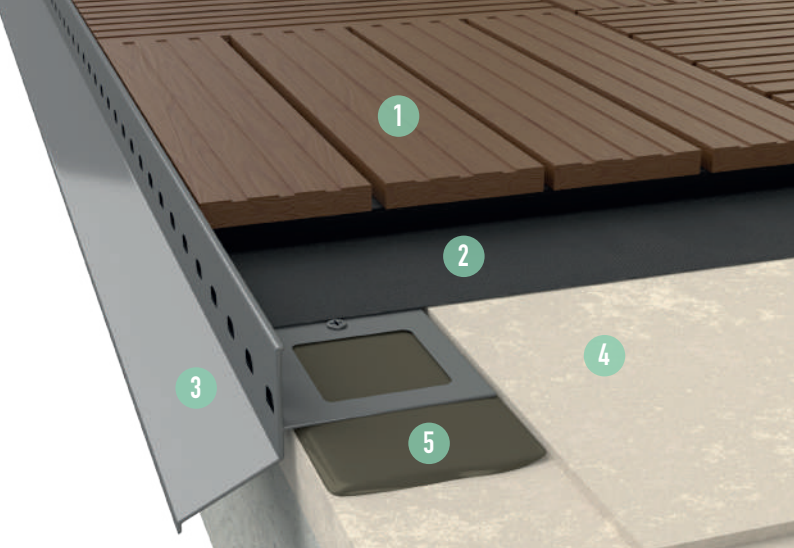
LW20
Verbinder



OPW20
Wandabweiser
(links/rechts)



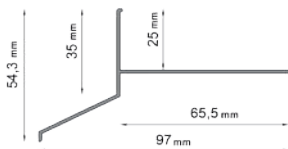
RENOPAD
Terrassen-Stellfüße



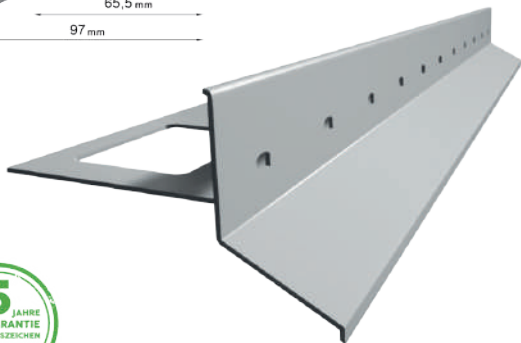
DAS MULTI SYSTEM D25

MULTI D25 – EIN PROFIL MIT EINER BREITEN ANWENDUNG FÜR BELÜFTETE ODER GEKLEBTE BÖDEN.

1. Terrassendielen (aus Holz oder Verbundwerkstoff)
2. Wasserabdichtung
3. Das MULTI D25-Profil
4. Zement-Grundierung
5. Dichtmörtel (zur Profilmontage)

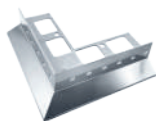


D25

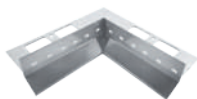


BELÜFTET

DAS MULTI SYSTEM D25



NZ D25
Außenecke 90°/135°



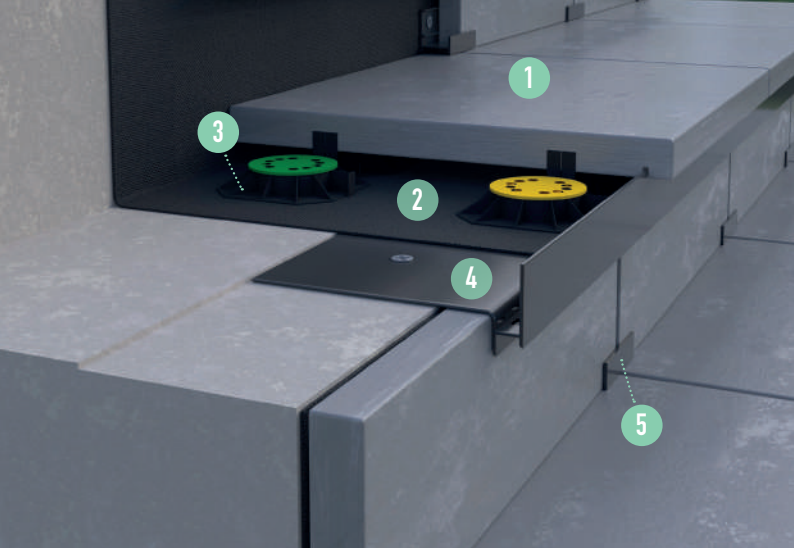
NW D25
Innenecke 90°/135°



OPD25
Wandabweiser
(links/rechts)



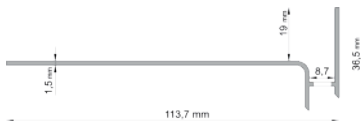
LD25
Verbinder



DAS TREPPENSYSTEM SW

TREPPENPROFIL SW - VERWENDET BEI BELÜFTETEN BÖDEN.

1. Dickschichtige Steinzeugfliesen
2. Wasserabdichtung (z. B. EPDM-MEMBRANE)
3. SMART-Stelzlager
4. Das Treppenprofil SW
5. Untere Treppenhalterung



SW

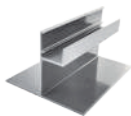


BELÜFTET

DAS TREPPENSYSTEM SW



NZ SW
Außenecke 90°



Obere
Treppenhalterung



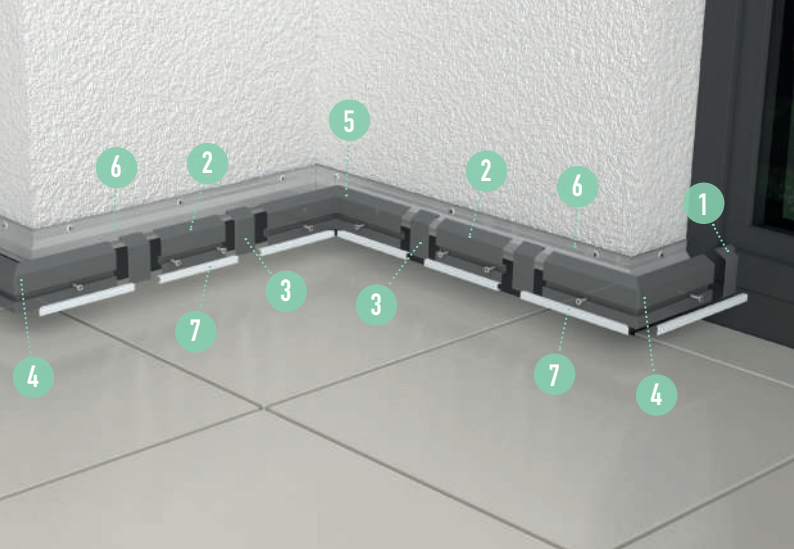
Untere
Treppenhalterung



SMART
Stelzlager



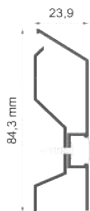
Distanzscheiben
0,5 mm – 3 mm



DAS SOCKELSYSTEM C1/C2

SOCKELPROFIL C1/C2 - EIN SOCKELPROFIL AUS ALUMINIUM FÜR WANDABSCHLÜSSE.

1. C2 Sockel-Endstücke (links/rechts)
2. Das Sockelprofil C2
3. C2 Sockelverbinder
4. Außenecke C2 90°
5. Innenecke C2 90°
6. Das C1-Profil
7. LED-Abdeckung



C1/C2



C2

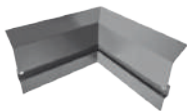


C1

DAS SOCKELSYSTEM C1/C2



NZ C2
Außenecke 90°



NW C2
Innenecke 90°



LC2
Verbinder



C2 Sockel-Endstücke
(links/rechts)



Untere
Treppenhalterung



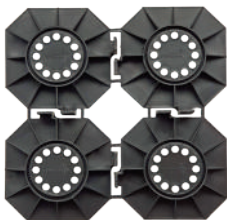
LED-Abdeckung

BELÜFTET



SMART TERRASSEN-STELZLAGER

Der modulare Aufbau der SMART Stelzlager ermöglicht eine stabile Stütze der Bodenplatten an jedem Punkt. Distanzscheiben in den Größen von 0,5 mm, 1 mm, 2 mm bis 3 mm ermöglichen einen stabilen Ausgleich von Bodenunebenheiten. SMART Terrassen-Stelzlager Fugenbreite 2 mm oder 5 mm.



SMART Terrassen-Stelzlager
Fugenbreite 2 mm oder 5 mm.



0,5 mm



1 mm



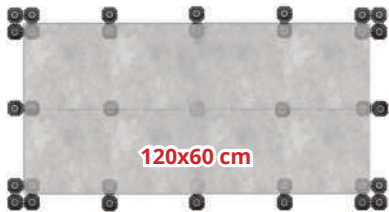
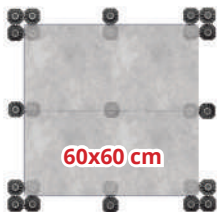
2 mm

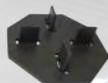


3 mm

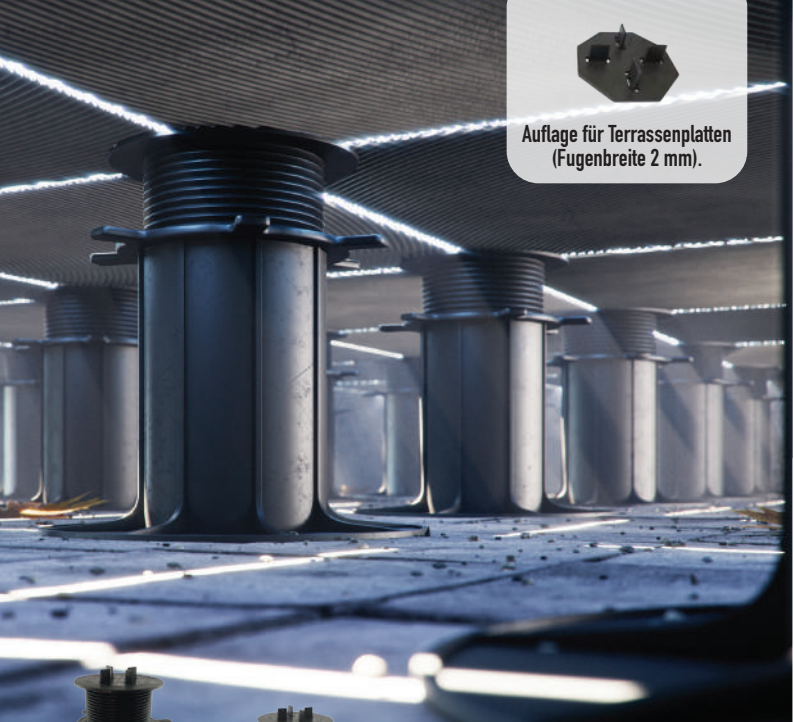
Distanzscheiben
0,5 mm - 3 mm
(zum Ausgleichen von Unebenheiten)

DER EMPFOHLENE ABSTAND DER SMART-STELZLAGER





Auflage für Terrassenplatten
(Fugenbreite 2 mm).



PAD 2XL
Höhe 125-195 mm



PAD XL
Höhe 90-127 mm



PAD L
Höhe 58-92 mm



PAD M
Höhe 45-60 mm

RENOPAD TERRASSEN-STELLFÜSSE

Renopad Terrassen-Stellfüße werden bei belüfteten Böden eingesetzt. Dank des austauschbaren Kopfes können sie sowohl für Platten als auch für Terrassendielen verwendet werden. Sie sind in 7 Größen erhältlich: XXS, XS, S, M, L, XL, XXL, wodurch es möglich ist, den Boden im Bereich von 17–195 mm anzuheben.

DER EMPFOHLENE ABSTAND DER RENOPAD-STELLFÜSSEN



BELÜFTET



PAD S
Höhe 31–45 mm



PAD XS
Höhe 24–32mm



PAD XXS
Höhe 17–25 mm

EMPFOHLENE PLATTENHALTERUNG



**SMART
TERRASSEN-STELZLAGER**

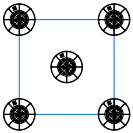
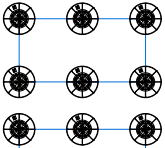
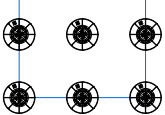
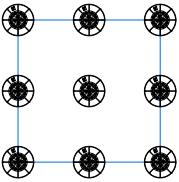
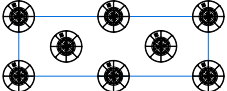
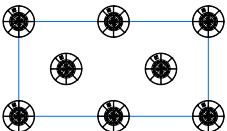
**DURCHSCHNITTLICHER PASTERVERBRAUCH
PRO 1 m² FÜR FLIESEN OHNE ZUSCHNITT:**

	ABMESSUNGEN:	TRAGEN:
	60 x 60 cm	6,25 stk./m²
	40 x 80 cm	7,82 stk./m²
	80 x 80 cm	6,25 stk./m²
	90 x 90 cm	4,94 stk./m²
	120 x 40 cm	6,77 stk./m²
	120 x 60 cm	5,56 stk./m²



RENOPAD TERRASSEN-STELLFÜSSE

DURCHSCHNITTLICHER PASTERVERBRAUCH
PRO 1 m² FÜR FLIESEN OHNE ZUSCHNITT:

	ABMESSUNGEN:	TRAGEN:
	60 x 60 cm	5,56 stk./m ²
	40 x 80 cm	6,25 stk./m ²
	80 x 80 cm	6,25 stk./m ²
	90 x 90 cm	4,94 stk./m ²
	120 x 40 cm	8,33 stk./m ²
	120 x 60 cm	5,56 stk./m ²

ZUSÄTZLICHES ZUBEHÖR



C1/C2-Profil + RENOPAD-Halterungen + EPDM-MEMBRAN



EPDM-MEMBRAN

Breite: 1,4 m

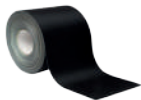


AUßENECKE EPDM



EPDM FLANSCH

für W35+ Profile



**SELBSTKLEBENDES EPDM
SCHWELLENBAND**

Breite: 10 cm



**KLEBSTOFF FÜR
EPDM-MEMBRANE**

0,9 kg dose



**ABDICHTUNG FÜR
EPDM MEMBRANE**

290 ml - Kartusche
oder 600 ml



BASIC System W30 + SMART Stelzlager + PVC-MEMBRANE



PVC-MEMBRANE

dicke: 1,5 mm



PVC-FLANSCH

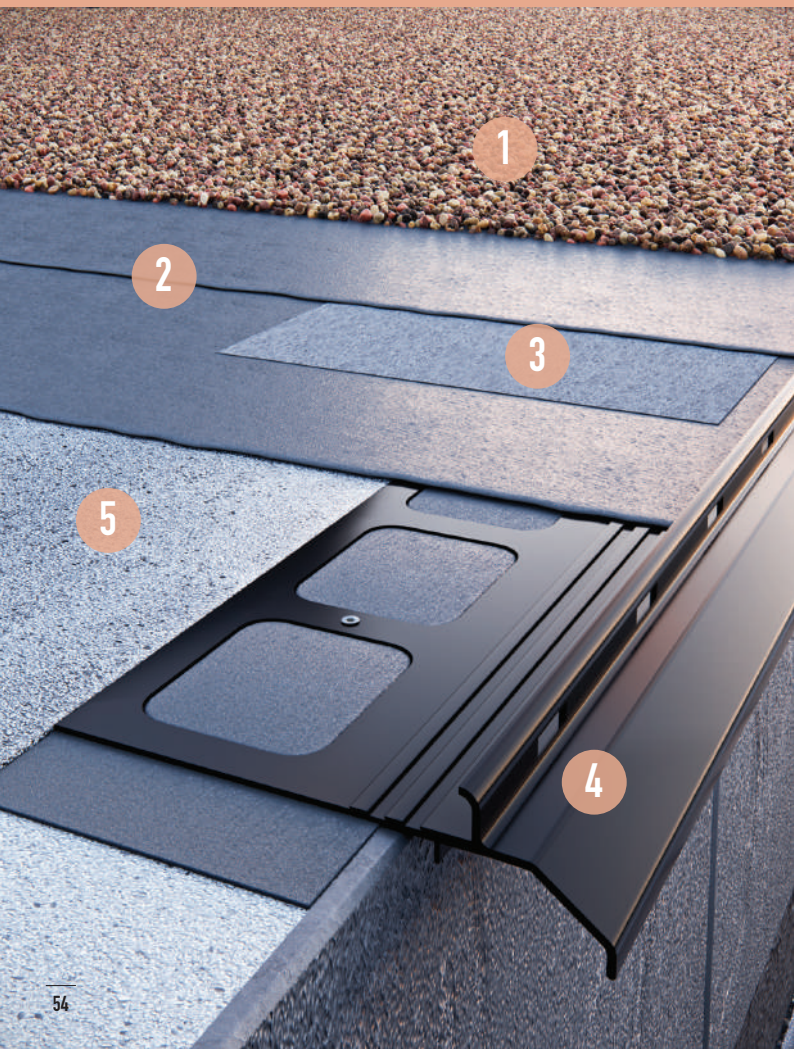
für W35+ Profile

CLEVER
DICHTBANDBreite 16 cm
für W35+ ProfilS80
MONTAGESCHABLONE

2 m (breite 80 mm)

MG75 RINNENHAKEN
4 Stück - Geeignet für Marley-,
Gamrat- und Bryza-Dachrinnen.
1 Set = Rinnengriff - 4 Stück
+ Schraube W13 - 8 Stück.G75 RINNENHAKEN
4 Stück - Geeignet für Gamrat-
und Bryza-Dachrinnen.
1 Set = Rinnengriff - 4 Stück
+ Schraube W13 - 8 Stück.

DER HARZBODEN

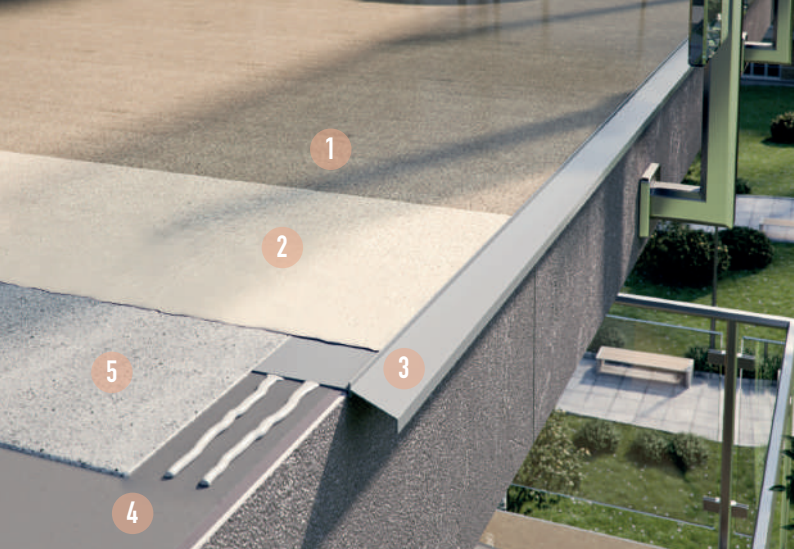


Technologie zur Veredelung von Balkonen und Terrassen mit Harzen basiert auf zwei Typen:

- 1. Dünnharz, in dem alle Harzschichten zusammen mit Wasserabdichtung ca. 2-4 mm betragen.**
- 2. "Steinteppich", bei dem die Deckschicht eine Mischung aus Zuschlagstoffen mit transparentem Harz ist.**

EIN PROFIL FÜR HARZBÖDEN.

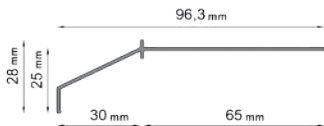
- 1. STEINTEPPICH-HARZBODEN**
- 2. WASSERABDICHTUNG**
- 3. VERSTÄRKUNGSBAND**
- 4. RENOPLAST ABSCHLUSSPROFIL**
- 5. ZEMENT-GRUNDIERUNG**



DAS BASIC SYSTEM K10

BASIC K10 – EIN PROFIL FÜR HARZBÖDEN.

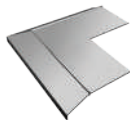
- 1. Mit Sand bestreute Abschlusschicht mit oder ohne Zierflocken**
- 2. Harz-Wasserabdichtung**
- 3. Das BASIC K10-Profil**
- 4. Flexible Harzmasse**
- 5. Harz-Grundierung**
- 6. Zement-Grundierung**



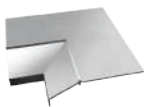
K10



DAS BASIC SYSTEM K10



NZ K10
Außenecke 90°/135°



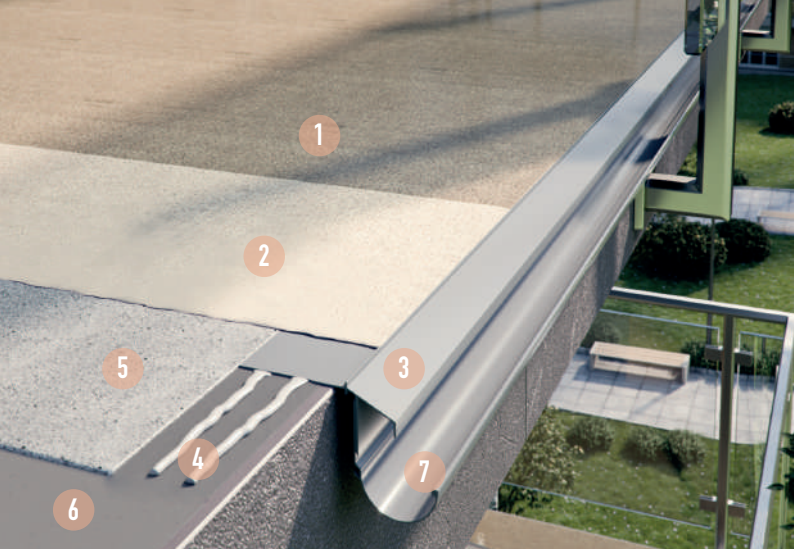
NW K10
Innenecke 90°/135°



OPK10
Wandabweiser
(links + rechts)



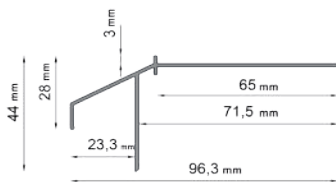
LK10
Verbinder



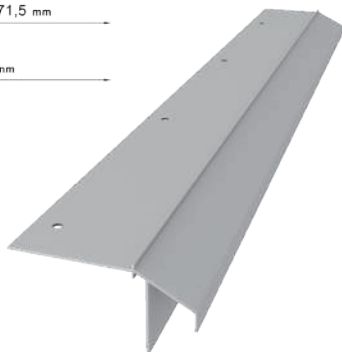
DAS BASIC+SYSTEM K10R

BASIC+ K10R – EIN PROFIL FÜR HARZBÖDEN MIT DER MÖGLICHKEIT DER MONTAGE DES RINNENSYSTEMS R50.

1. Mit Sand bestreute Abschlusschicht mit oder ohne Zierflocken
2. Harz-Wasserabdichtung
3. Das BASIC+ K10R-Profil
4. Flexible Harzmasse
5. Harz-Grundierung
6. Zement-Grundierung
7. Das R50 Rinnensystem*



K10R



DAS BASIC+SYSTEM K10R



NZ K10R
Außenecke 90°/135°



NW K10R
Innenecke 90°/135°



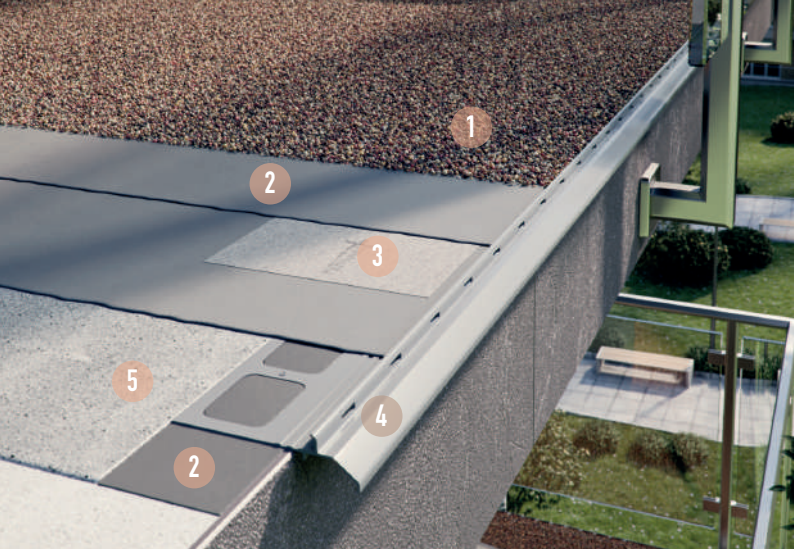
OPK10R
Wandabweiser
(links + rechts)



LK10R
Verbinder



R50
Rinnensystem

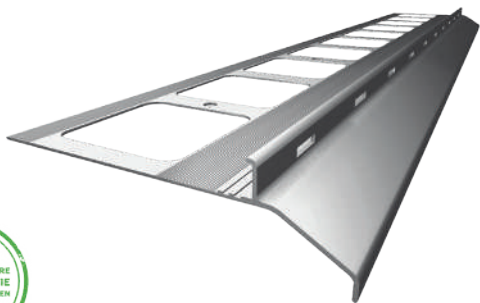
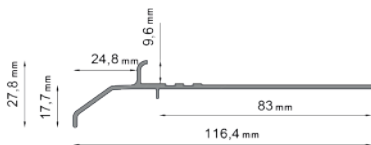


DAS SIMPLE SYSTEM K20

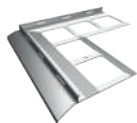
SIMPLE K20 – EIN PROFIL FÜR STEINTEPPICHBÖDEN.

1. Harzboden „Steinteppich“
2. Wasserabdichtung
3. Verstärkungsband
4. Das Profil SIMPLE K20
5. Zement-Grundierung

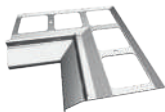
K20



DAS SIMPLE SYSTEM K20



NZ K20
Außenecke 90°/135°



NW K20
Innenecke 90°/135°



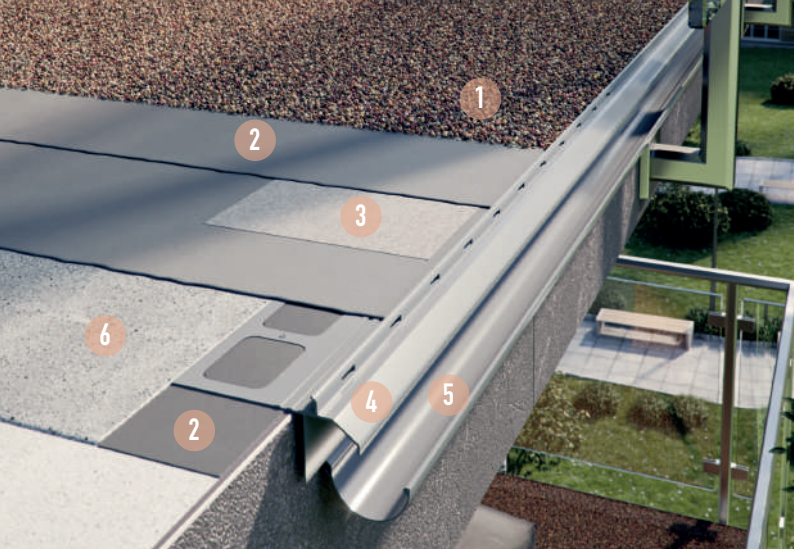
OPK20
Wandabweiser
(links + rechts)



LK20
Verbinder



Verstärkungsband

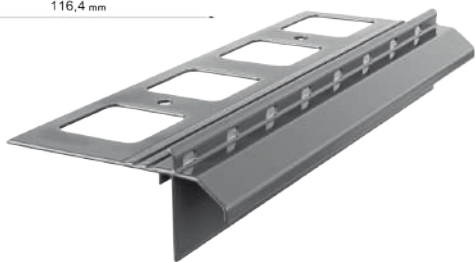
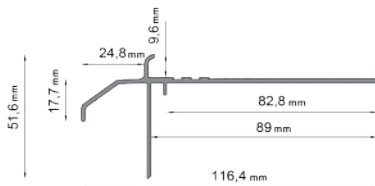


DAS SIMPLE+ SYSTEM K20R

**SIMPLE+ K20R – EIN PROFIL FÜR STEINTEPPICHBÖDEN
MIT DER MÖGLICHKEIT DER MONTAGE DES RINNENSYSTEMS R50.**

1. Harzboden „Steinteppich“
2. Wasserabdichtung
3. Verstärkungsband
4. Das Profil SIMPLE+ K20R
5. Das R50 Rinnensystem*
6. Zement-Grundierung

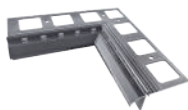
K20R



DAS SIMPLE+ SYSTEM K20R



NZ K20R
Außenecke 90°/135°



NW K20R
Innenecke 90°/135°



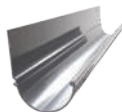
OPK20R
Wandabweiser
(links + rechts)



LK20R
Verbinder



Verstärkungsband



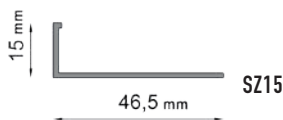
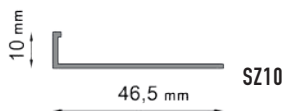
R50
Rinnensystem



DAS TREPPENSYSTEM SZ10, SZ15

1. Harzboden „Steinteppich“
2. Wasserabdichtung
3. Das Profil SZ10 oder SZ15
4. Zement-Grundierung

SZ10, SZ15



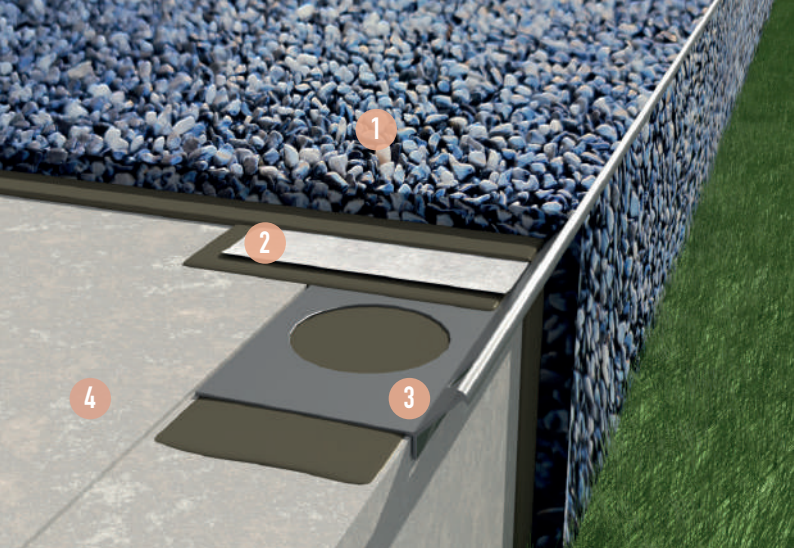
DAS TREPPENSYSTEM SZ10, SZ15

TREPPENWINKEL:

SZ10 (FEINBRUCH), SZ15 (GROBBRUCH)

VERARBEITUNG DER KANTE VON BÖDEN UND TREPPEN, DIE IN DER TECHNOLOGIE „STEINTEPPICH“ HERGESTELLT WERDEN, MIT SCHICHTEN VON 10 MM UND 15 MM.

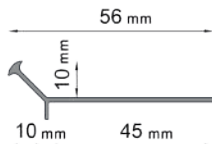
- ERMÖGLICHT, DIE KANTE ZWISCHEN DER TRITTSTUFE UND DER SETZSTUFE MIT EINEM 2-M-PROFIL ABZUSCHLIESSEN.



DAS TREPPENSYSTEM V

1. Harzboden „Steinteppich“
2. Mit Klebeband verstärkte Wassweabdichtung
3. Das V-Profil
4. Zement-Grundierung

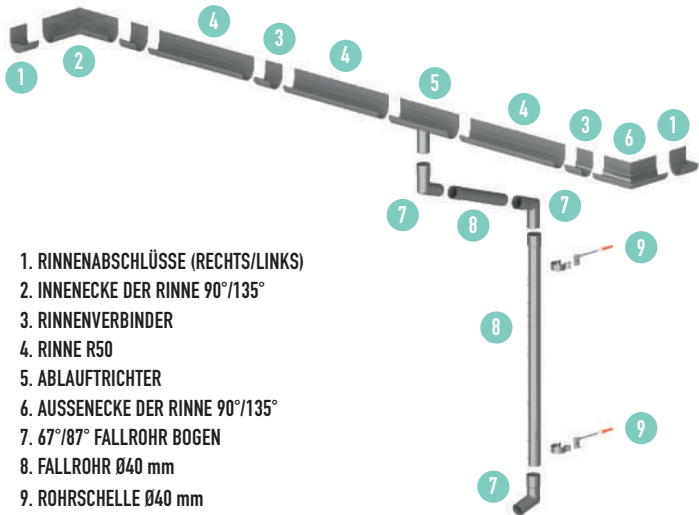
V



DAS TREPPENSYSTEM V

TREPPENWINKEL V – EIN PROFIL ZUM ABSCHLIESSEN DER TRITTSTUFE UND DER SETZSTUFE MIT STEINTEPPICHBODEN

- FÜR EINEN BODENBELAG MIT SCHICHT VON 10 MM.



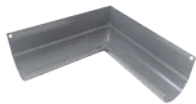
1. RINNENABSCHLÜSSE (RECHTS/LINKS)
2. INNENECKE DER RINNE 90°/135°
3. RINNENVERBINDER
4. RINNE R50
5. ABLAUFTRICHTER
6. AUSSENECKE DER RINNE 90°/135°
7. 67°/87° FALLROHR BOGEN
8. FALLROHR Ø40 mm
9. ROHRSCHELLE Ø40 mm

DAS RINNENSYSTEM R50

DAS RINNENSYSTEM R50 MIT DEM DURCHMESSER VON 50 MM AUS ALUMINIUM, PULVERBESCHICHTET. ENTWICKELT FÜR SYSTEME MIT TRAUFPROFILIEN: K35, K100R, W35+, K20R, K10R VON RENOPLAST. DIE MONTAGE ERFOLGT DURCH ANSCHRAUBEN AM OBERGURT DES RINNENPROFILS OHNE VERWENDUNG VON RINNENHAKEN.



Außenecke der Rinne
90° oder 135°



Innenecke der Rinne
90° oder 135°



Fallrohr Ø40 mm 2,0 m

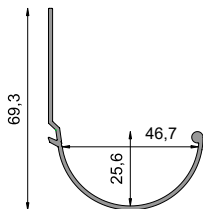


Fallrohr Ø40 mm 1,0 m



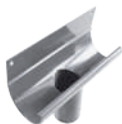
Fallrohr Ø40 mm 0,5 m

R50



Selbstbohrende
Schaftschrauben zur
Befestigung der Dachrinne.

DAS RINNENSYSTEM R50



Ablauftrichter



Dachrinnenabschlüsse
(links/rechts)



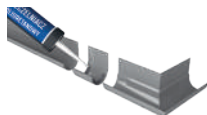
Rinnenverbinder



67° oder 87°
Fallrohr Bogen

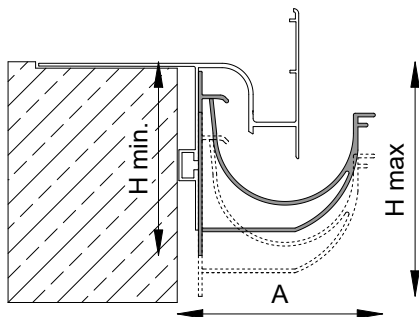


Rohrschelle Ø40 mm



Polyurethan-
Abdichtung

PVC 75

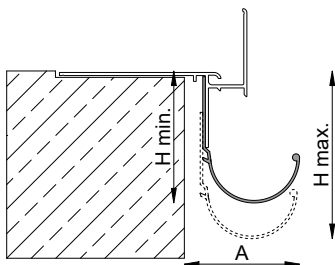


Verstellbereich der PVC-Rinne mit einem Durchmesser von 75 mm mit RENOPLAST Rinnenhaken.

RINNENHAKEN MG75 Rynna PVC durchmesser 75 mm. Dachrinnen hersteller: Marley oder Gamrat.	Maß [mm]	Name des Profils	
		K40	W30R
	A	110	110
	H min	105	106
	H max	135	145

RINNENHAKENG75 Rynna PVC durchmesser 75 mm. Dachrinnen hersteller: Bryza oder Gamrat.	Maß [mm]	Name des Profils	
		K40	W30R
	A	110	110
	H min	88	97
	H max	113	123

R50



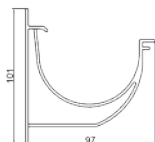
Verstellbereich der RENOPLAST R50 Alu-Rinne.

Das Rinnensystem RENOPLAST R50	Maß [mm]	Name des Profils			
		K10/K100R	K20R	K35	W35+
	A	63	63	63	63
	H min	75	72	72	72
	H max	100	100	100	100

RINNENHAKEN MG75, G75

Renoplast-Profile, die für die Montage von G75- oder MG75-Haken geeignet sind, sind Profile: K40, W30R.

MG75



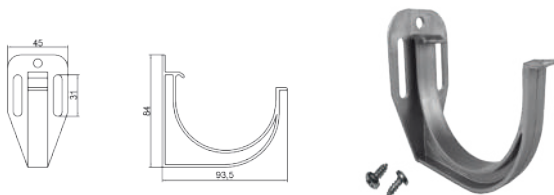
MG75 RINNENHAKEN

1 Set = 4 Stück MG75-Haken + 8 Stück W13-Schrauben
Kompatibel mit dem Rinnensystem von Marley, Gamrat

Kompatibilität von Renoplast Dachrinnenhaken mit Dachrinnensystemen		
Das Rinnensystem	RINNENHAKEN G75	RINNENHAKEN MG75
Celfast Bryza 75	JA	NEIN
Celfast Ocean 75	JA	NEIN
Gamrat PVC 75	JA	JA*
Marley Continental 75	NEIN	JA

* nach dem Zuschneiden des Hakens

G75

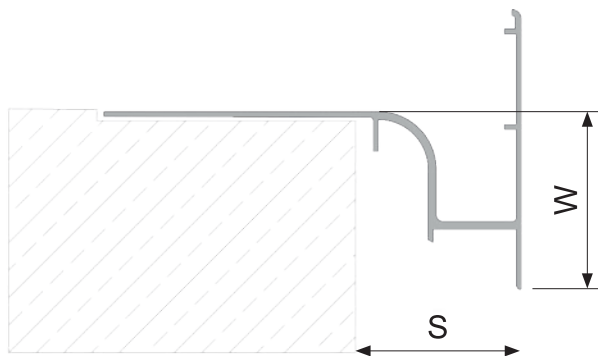


G75 RINNENHAKEN

1 Set = 4 Stück MG75-Haken + 8 Stück W13-Schrauben
Kompatibel mit dem Rinnensystem von Bryza, Gamrat

RINNEN-HAKEN	Renoplast MG75	Renoplast G75
Farbe	Braun RAL 8019	Dunkelbraun* ~RAL 8019
	Grau RAL 7037	Silber* ~RAL 9023
	Graphit RAL 7024	Graphit* ~RAL 7106

* Farben gemäß der Farbpalette von Gamrat-Rinnen.



DIE AUFSTELLUNG DER PROFIL-ABMESSUNGEN, DIE FÜR DIE FRONTMONTAGE AM GELÄNDER ERFORDERLICH SIND.

FRONTMONTAGE AM GELÄNDER ERFORDERLICH SIND.

Name des Profils	Maß S [mm]	Maß W [mm]
K10/K100	31	25
K10R/K100R	31	41
K102	37	17
K20	33	18
K20R	34	42
K301	22	56
K30	29	18
K40	54	65
K35	24	41
K60	50	81
W30	44	52
W30R	66	91
W35+	29	41
W10	56	31
W20	65	31
D25	31	29






NEUHEITEN


DEMNÄCHST IM ANGEBOT!
ALUMINIUM-GELÄNDER




www.renoplast.pl/de

KONTAKTIEREN SIE UNSERE VERTRETUNG IN IHRER REGION.

 Miłosz Kołodziej
609 641 518
mk@renoplast.pl

 Łukasz Lorfink
693 376 441
ll@renoplast.pl

 Jakub Sobczak
605 838 107
jakubsobczak@renoplast.pl




TECHNISCHE ABTEILUNG RENOPLAST


Przemysław Sieradzki
723 870 509
ps@renoplast.pl


Przemysław Łuczejko
663 750 388
pl@renoplast.pl



 **Bronisław Kozłowski**
609 415 394
bk@renoplast.pl

 **Piotr Gawłowski**
605 390 932
piotrgawlowski@renoplast.pl

 **Michał Toroń**
661 907 020
mt@renoplast.pl

 **Michał Kozanecki**
721 100 504
michalkozanecki@renoplast.pl

Piotr Kubica
605 932 539
pk@renoplast.pl

Renoplast



Treffen wir uns auf der terrasse...

RENOPLAST sp. z o.o.
Ul. Fabryczna 14, 34-300 Żywiec

tel: 33 863 78 89
email: biuro@renoplast.pl
zamowienia@renoplast.pl

Verteiler